

項目	比率	前月差 (ポイント)	前年差 (ポイント)	項目	比率	前月差 (ポイント)	前年差 (ポイント)
有効求人倍率	1.10倍	▲ 0.03	▲ 0.11	☆就職率 (対新規求職)	27.5%	2.8	▲ 4.8
一般	1.20倍	▲ 0.06	0.02	一般	21.5%	▲ 0.4	▲ 8.1
パート	0.98倍	0.01	▲ 0.28	パート	34.6%	7.0	▲ 0.8
新規求人倍率	1.73倍	0.28	▲ 0.15	中高年 (一般)	21.0%	▲ 1.0	▲ 11.9
一般	1.70倍	0.00	▲ 0.06	雇用保険受給者 (一般)	26.9%	1.3	▲ 13.2
パート	1.76倍	0.57	▲ 0.26	☆充足率 (対新規求人)	14.6%	0.5	▲ 0.9
一般新規求職中に占める雇用保険受給者の割合	28.2%	4.7	5.9	一般	11.1%	0.1	▲ 2.2
一般新規求職中に占める中高年齢者の割合	49.7%	▲ 2.0	2.6	パート	18.4%	▲ 0.4	0.8
一般月間有効求職者に占める雇用保険受給者の割合	33.3%	0.7	▲ 1.6				
一般月間有効求職者に占める中高年齢者の割合	51.1%	▲ 0.2	3.2				

※各数値は揖斐出張所取扱分を含む。

(注) ハローワークインターネットサービスの機能拡充に伴い、令和3年9月以降の数値には、ハローワークに来所せず、オンライン上で求職登録した求職者数や、求職者がハローワークインターネットサービスの求人に直接応募した就職件数等が含まれている。

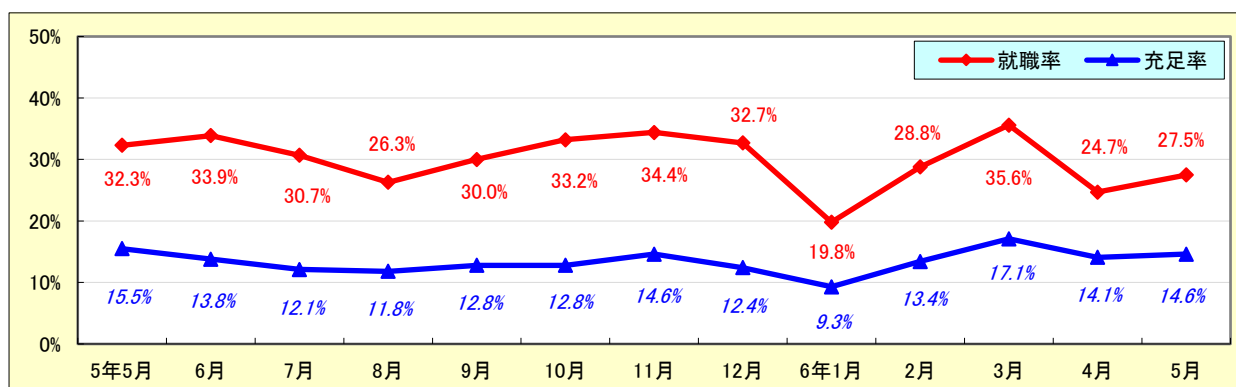
求人・求職状況

ハローワーク大垣

		計	前月比	前年同月比	
一般	求職	新規求職申込件数	698	▲ 6.7%	2.2%
		うち雇用保険受給者	197	11.9%	29.6%
		うち中高年齢者	347	▲ 10.3%	7.8%
	求職	月間有効求職者数	2,955	3.1%	▲ 1.4%
		うち雇用保険受給者	984	5.2%	▲ 5.8%
		うち中高年齢者	1,509	2.7%	5.1%
	紹介	紹介件数	617	▲ 2.5%	▲ 14.4%
		うち雇用保険受給者	156	▲ 6.0%	▲ 9.3%
		うち中高年齢者	316	▲ 2.8%	▲ 20.0%
	就職	就職件数	150	▲ 8.5%	▲ 25.7%
		うち雇用保険受給者	53	17.8%	▲ 13.1%
		うち中高年齢者	73	▲ 14.1%	▲ 31.1%
	求人	新規求人数	1,184	▲ 7.1%	▲ 1.3%
		月間有効求人数	3,559	▲ 1.2%	0.6%
		充足	充足数	132	▲ 5.7%
うち管外からの充足数			20	5.3%	▲ 23.1%
うち他県からの充足数			12	▲ 14.3%	20.0%
パート	新規求職申込件数	595	▲ 16.8%	0.2%	
	月間有効求職者数	2,566	2.7%	0.5%	
	新規求人数	1,049	23.3%	▲ 12.7%	
	月間有効求人数	2,519	3.6%	▲ 21.4%	
	就職件数	206	4.6%	▲ 1.9%	
	充足数	193	20.6%	▲ 9.0%	

就職率と充足率の推移

☆ 新規求職・求人に対する割合 (P1)



障害者職業紹介・登録状況

(期末現在)

		計	前月比	前年同月比
職業紹介	新規求職申込件数	70	▲ 7.9%	16.7%
	就職件数	47	▲ 23.0%	30.6%
	新規登録者	23	▲ 17.9%	21.1%
登録	有効求職者	815	▲ 1.7%	2.9%
	就業中の者	2,675	1.4%	8.0%
	保留中の者	41	0.0%	▲ 49.4%

雇用保険適用・給付状況

ハローワーク 大垣

		計	前月比	前年同月比	
適 用 関 係	月末現在適用事業所数	5,927	0.0%	▲ 1.1%	
	月末現在被保険者数	117,836	0.7%	▲ 0.8%	
	被保険者資格取得数	2,188	▲ 31.1%	▲ 11.0%	
	被保険者資格喪失者数	1,431	▲ 52.9%	▲ 7.7%	
	うち事業主の都合	71	▲ 50.0%	▲ 15.5%	
	離職票交付枚数	885	▲ 54.1%	▲ 2.3%	
給 付 関 係	基本手当 (基本分)	受給資格決定件数 <small>※2年4月分から6年5月分は速報値のため、修正となる場合があります。</small>	497	48.4%	25.8%
		初回受給者数	361	31.8%	7.1%
		受給者実人員★	1,200	10.3%	1.1%
		支給金額：千円	149,763	16.3%	9.9%
		支給終了者数	190	26.7%	21.0%
	傷病手当	受給者実人員	5	66.7%	66.7%
		支給金額：千円	749	36.7%	77.1%
	特例一時金	受給者数	1	0.0%	*
		支給金額：千円	227	70.7%	*
	高年齢者給付金	受給者数	178	18.7%	▲ 9.6%
		支給金額：千円	40,200	17.8%	▲ 4.4%
	常用就職支度手当	支給人員	2	*	*
		支給金額：千円	306	*	*
	再就職手当	支給人員	134	83.6%	30.1%
		支給金額：千円	62,376	104.6%	31.0%
	就業促進定着手当	支給人員	30	42.9%	▲ 11.8%
		支給金額：千円	4,835	43.4%	▲ 14.0%
	教育訓練給付金 (一般)	受給者数	14	133.3%	▲ 22.2%
		支給金額：千円	243	11.5%	▲ 60.2%
	教育訓練給付金 (専門実践)	受給資格確認件数	7	75.0%	250.0%
受給者数		22	▲ 26.7%	▲ 33.3%	
支給金額：千円		2,584	▲ 17.9%	▲ 48.5%	
うち追加給付 (20%)	受給者数	11	1000.0%	▲ 38.9%	
	支給金額：千円	1,469	359.1%	▲ 53.9%	
教育訓練支援 給付金	受給者実人員	2	▲ 81.8%	0.0%	
	支給金額：千円	434	▲ 84.0%	▲ 14.2%	

※雇用保険の基本手当（基本分）は、個別延長給付分や訓練延長給付分を含みません。

雇用継続給付関係

ハローワーク 大垣

		計	前月比	前年同月比
高 年 齢 雇 用 継 続 給 付	受給要件確認件数	76	0.0%	16.9%
	基本給付金	76	0.0%	16.9%
	再就職給付金	0	*	*
	初回受給者数	53	55.9%	17.8%
	基本給付金	53	55.9%	17.8%
	再就職給付金	0	*	*
	月末支給対象者数	3,069	1.0%	▲ 1.9%
	基本給付金	3,069	1.0%	▲ 1.9%
	再就職給付金	0	*	*
	月末対象事業所数	627	0.8%	▲ 6.0%
	受給者実人員	1,406	2.6%	1.3%
	基本給付金	1,406	2.6%	1.3%
	再就職給付金	0	*	*
	支給金額：千円	38,128	6.3%	0.8%
	基本給付金	38,128	6.3%	0.8%
	再就職給付金	0	*	*
	支給終了者数	76	▲ 56.6%	11.8%
	基本給付金	76	▲ 56.6%	11.8%
再就職給付金	0	*	*	
育 児 休 業 給 付	受給要件確認件数	106	20.5%	▲ 14.5%
	初回受給者数	119	56.6%	5.3%
	月末支給対象者数	653	▲ 10.7%	▲ 0.5%
	月末対象事業所数	290	▲ 7.1%	▲ 1.4%
	受給者実人員	1,178	6.9%	0.4%
	支給金額：千円	139,541	5.8%	▲ 1.5%
	支給終了者数	227	21.4%	▲ 7.3%
介 護 給 付	受給者数	8	▲ 38.5%	0.0%
	支給金額：千円	1,066	▲ 72.7%	▲ 39.9%

雇用保険受給者実人員の推移

★給付関係 基本手当（基本分）（P3）

