

項目	比率	前月差 (ポイント)	前年差 (ポイント)	項目	比率	前月差 (ポイント)	前年差 (ポイント)
有効求人倍率	1.52倍	▲ 0.04	▲ 0.05	☆就職率 (対新規求職)	25.3%	6.9	▲ 3.0
一般	1.67倍	0.00	▲ 0.03	一般	20.5%	4.0	▲ 1.6
パート	1.34倍	▲ 0.08	▲ 0.06	パート	31.5%	11.1	▲ 5.8
新規求人倍率	3.01倍	0.89	0.18	中高年 (一般)	23.2%	3.8	▲ 0.2
一般	3.32倍	0.83	0.32	雇用保険受給者 (一般)	24.9%	10.1	2.7
パート	2.61倍	0.89	0.02	☆充足率 (対新規求人)	9.8%	▲ 1.5	▲ 2.0
一般新規求職中に占める雇用保険受給者の割合	31.3%	▲ 3.8	▲ 1.8	一般	7.3%	▲ 1.2	▲ 1.7
一般新規求職中に占める中高年齢者の割合	48.9%	▲ 1.9	2.0	パート	13.8%	▲ 1.7	▲ 2.6
一般月間有効求職者に占める雇用保険受給者の割合	35.9%	0.6	▲ 0.4	障害者就職	件数	前月比率 (%)	前年比率 (%)
一般月間有効求職者に占める中高年齢者の割合	49.6%	▲ 0.2	1.7		87	▲ 29.3%	20.8%

(注) ハローワークインターネットサービスの機能拡充に伴い、令和3年9月以降の数値には、ハローワークに来所せず、オンライン上で求職登録した求職者数や、求職者がハローワークインターネットサービスの求人へ直接応募した就職件数等が含まれている。

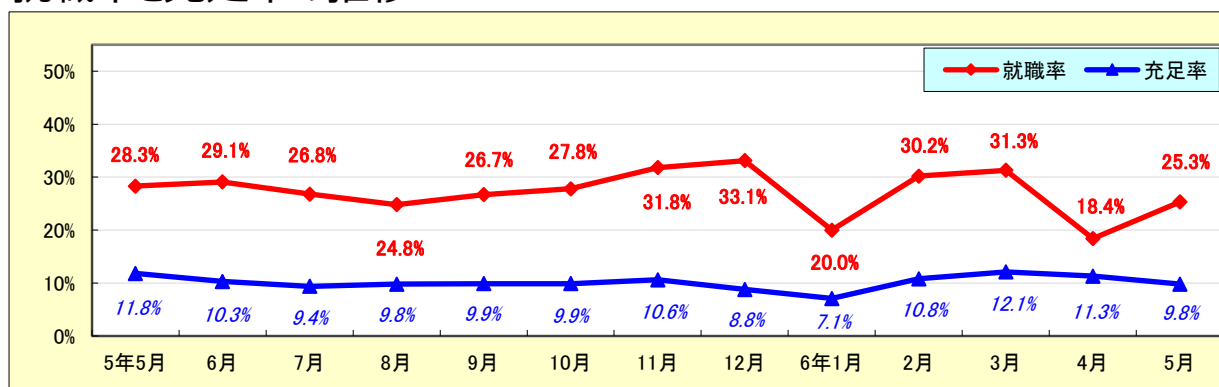
求人・求職状況

ハローワーク 岐阜

		計	前月比	前年同月比	
一般	求職	新規求職申込件数	1,259	▲ 16.1%	▲ 2.6%
		うち雇用保険受給者	394	▲ 25.2%	▲ 7.9%
		うち中高年齢者	616	▲ 19.2%	1.5%
	求職	月間有効求職者数	6,579	0.9%	1.9%
		うち雇用保険受給者	2,362	2.7%	0.7%
		うち中高年齢者	3,265	0.6%	5.5%
	紹介	紹介件数	995	3.1%	▲ 9.5%
		うち雇用保険受給者	318	11.6%	4.3%
		うち中高年齢者	534	▲ 8.6%	▲ 10.3%
	就職	就職件数	258	4.5%	▲ 9.8%
		うち雇用保険受給者	98	25.6%	3.2%
		うち中高年齢者	143	▲ 3.4%	0.7%
	求人	新規求人数	4,185	11.9%	8.0%
		月間有効求人数	10,957	0.8%	▲ 0.2%
		充足数	307	▲ 3.5%	▲ 12.3%
充足	うち管外からの充足数	63	▲ 14.9%	▲ 26.7%	
	うち他県からの充足数	65	▲ 3.0%	3.2%	
パート	新規求職申込件数	983	▲ 31.0%	9.0%	
	月間有効求職者数	5,359	3.9%	7.1%	
	新規求人数	2,565	4.8%	9.9%	
	月間有効求人数	7,161	▲ 2.3%	1.9%	
	就職件数	310	6.5%	▲ 7.7%	
	充足数	355	▲ 6.3%	▲ 7.3%	

就職率と充足率の推移

☆ 新規求職・求人に対する割合 (P1)



障害者職業紹介・登録状況

(期末現在)

		計	前月比	前年同月比
職業紹介	新規求職申込件数	174	▲ 3.3%	43.8%
	就職件数	87	▲ 29.3%	20.8%
	新規登録者	70	14.8%	34.6%
登録	有効求職者	3,101	1.1%	15.2%
	就業中の者	5,424	0.8%	4.1%
	保留中の者	159	▲ 0.6%	112.0%

雇用保険適用・給付状況

ハローワーク 岐阜

		計	前月比	前年同月比	
適用関係	月末現在適用事業所数	15,216	0.1%	▲ 0.7%	
	月末現在被保険者数	241,796	0.3%	0.7%	
	被保険者資格取得数	4,417	▲ 45.7%	▲ 19.3%	
	被保険者資格喪失者数	3,749	▲ 44.9%	▲ 1.4%	
	うち事業主の都合	164	▲ 58.9%	▲ 16.3%	
	離職票交付枚数	2,219	▲ 45.6%	4.7%	
給付関係	基本手当 (基本分)	受給資格決定件数 <small>※2年4月分から6年5月分は速報値のため、修正となる場合があります。</small>	909	▲ 1.7%	6.7%
		初回受給者数	844	45.3%	20.9%
		受給者実人員★	2,621	13.7%	14.3%
		支給金額：千円	332,252	20.5%	19.6%
		支給終了者数	332	▲ 0.6%	21.2%
	傷病手当	受給者実人員	4	300.0%	▲ 33.3%
		支給金額：千円	769	618.7%	▲ 12.7%
	特例一時金	受給者数	0	▲ 100.0%	*
		支給金額：千円	0	▲ 100.0%	*
	高年齢者給付金	受給者数	430	147.1%	▲ 3.2%
		支給金額：千円	99,876	164.9%	▲ 0.9%
	常用就職支度手当	支給人員	7	75.0%	75.0%
		支給金額：千円	1,186	99.0%	114.5%
	再就職手当	支給人員	219	17.7%	16.5%
		支給金額：千円	90,190	18.8%	16.9%
	就業促進定着手当	支給人員	53	26.2%	96.3%
		支給金額：千円	10,267	38.4%	87.5%
	教育訓練給付金 (一般)	受給者数	22	▲ 21.4%	▲ 18.5%
		支給金額：千円	778	19.1%	▲ 30.0%
	教育訓練給付金 (専門実践)	受給資格確認件数	20	81.8%	0.0%
受給者数		47	▲ 41.3%	▲ 30.9%	
支給金額：千円		5,213	▲ 45.8%	▲ 44.1%	
うち追加給付 (20%)	受給者数	28	100.0%	▲ 36.4%	
	支給金額：千円	3,160	34.9%	▲ 51.2%	
教育訓練支援 給付金	受給者実人員	4	▲ 71.4%	0.0%	
	支給金額：千円	966	▲ 71.0%	▲ 6.3%	

※雇用保険の基本手当（基本分）は、個別延長給付分や訓練延長給付分を含みません。

雇用継続給付関係

ハローワーク 岐阜

		計	前月比	前年同月比
高 年 齢 雇 用 継 続 給 付	受給要件確認件数	125	▲ 26.5%	▲ 12.6%
	基本給付金	125	▲ 26.5%	▲ 12.6%
	再就職給付金	0	*	*
	初回受給者数	78	36.8%	5.4%
	基本給付金	78	36.8%	5.4%
	再就職給付金	0	*	*
	月末支給対象者数	5,988	▲ 0.4%	▲ 0.1%
	基本給付金	5,988	▲ 0.4%	▲ 0.1%
	再就職給付金	0	*	*
	月末対象事業所数	1,145	▲ 0.8%	▲ 6.1%
	受給者実人員	2,185	▲ 7.1%	▲ 6.7%
	基本給付金	2,185	▲ 7.1%	▲ 6.7%
	再就職給付金	0	*	*
	支給金額：千円	56,834	▲ 3.8%	▲ 5.9%
	基本給付金	56,834	▲ 3.8%	▲ 5.9%
再就職給付金	0	*	*	
支給終了者数	172	▲ 34.1%	35.4%	
基本給付金	172	▲ 34.1%	35.4%	
再就職給付金	0	*	*	
育 児 休 業 給 付	受給要件確認件数	220	12.2%	▲ 17.0%
	初回受給者数	220	▲ 3.9%	▲ 15.4%
	月末支給対象者数	1,716	▲ 10.0%	3.6%
	月末対象事業所数	810	▲ 5.9%	5.5%
	受給者実人員	2,684	▲ 10.6%	▲ 7.0%
	支給金額：千円	331,696	▲ 12.0%	▲ 8.0%
	支給終了者数	461	▲ 4.6%	3.1%
介 護 給 付	受給者数	14	16.7%	16.7%
	支給金額：千円	4,257	19.8%	62.4%

雇用保険受給者実人員の推移

★給付関係 基本手当（基本分）（P3）

