

厚生労働省岐阜労働局発表
令和6年4月26日(金)

担当	岐阜労働局職業安定部訓練課 訓練課長 西村 康志 課長補佐 岩田 修 電話 058-245-1266
----	---

報道関係者 各位

令和6年3月「高等学校卒業者」の就職内定状況等（3月末現在）

高等学校卒業者の **就職内定率は99.8%**

岐阜労働局（局長 千葉 登志雄）は、令和6年3月に県内高校を卒業した生徒について、令和6年3月末現在の就職内定状況等を取りまとめました。

対象は、学校やハローワークからの職業紹介を希望した生徒です。

ポイント

- 就職内定率は99.8%。経済活動の再開で求人が増えた等の影響から昨年度より0.1ポイント上昇し、ほぼコロナ禍前の水準を維持した。
- 求人倍率は4.11倍、昨年度より0.66ポイント上昇し、現在と同様の集計を始めてから過去最高となった。

主要項目の状況（3月末現在）

- 求人数 11,919人（前年同期比 10.9% ▲）（図表1 ①）
- 就職希望者数 2,900人（前年同期比 ▲6.9% ▼）（図表1 ②）
- 求人倍率 4.11倍（前年同期差 0.66ポイント ▲）（図表1 ③）
- 就職内定者数 2,894人（前年同期比 ▲6.9% ▼）（図表1 ④）
- 就職内定率 99.8%（前年同期差 0.1ポイント ▲）（図表1 ⑤）

【岐阜労働局及び岐阜新卒応援ハローワーク、各ハローワークの取組】

＜未内定の高校生への取組＞

- 岐阜県教育委員会、高等学校の就職担当者と連携し、岐阜新卒応援ハローワーク及び各ハローワークの学生等を支援する就職支援ナビゲーターが、個別支援による職業相談、面接指導など各種支援を実施し、就職希望者全員の早期就職を目指し取り組んでいます。

＜県内企業の人材確保支援＞

- 厚生労働省・岐阜労働局では、働きやすい職場づくりに実績を上げている「魅力ある企業」をアピールするため、それぞれの特徴を生かし、「ユースエール」、「もにす」、「えるぼし」、「くるみん」、「安全衛生優良企業」など厚生労働大臣認定制度や、岐阜労働局独自の働き方改革を労使で推進する「新はつらつ職場づくり宣言」事業を積極的に推進しています。



参考

- ① 本調査の対象は、県内の高等学校（定時制・通信制・特別支援学校含む）の生徒のうち、学校やハローワークからの職業紹介を希望した生徒です（自営・縁故就職・公務員への応募等、学校・ハローワークの紹介によらない就職を希望する者の数は含みません。）。

岐阜労働局が現在と同様の集計を始めたのは、平成4年度からです。

- ② 文部科学省が行っている高校生の就職状況の調査は、自営・縁故就職・公務員等を含む就職を希望する生徒全員を対象としています（特別支援学校は含みません。）。

- ③ 令和7年3月新規学校卒業予定者の採用スケジュール

○高校生の採用選考スケジュール

求人受付	6月3日から
求人公開	7月1日から
応募	9月5日から
選考・内定	9月16日から

○中学生の採用選考スケジュール

求人受付	6月3日から
求人公開	7月1日から
応募	翌年1月1日から
選考・内定	翌年1月1日から

新規高卒者 職業紹介状況の推移（各年度3月末現在）

(図表1)
岐阜労働局

(単位：人、前年比%、前年差ポイント)

卒業年度	①求人数		②就職希望者数		③求人倍率		④就職内定者数		⑤就職内定率	
	前年比		前年比		①/②	前年差	前年比		④/②	前年差
平成4年度	31,031	—	10,350	—	3.00	—	10,258	—	99.1	—
平成5年度	22,517	▲27.4	8,792	▲15.1	2.56	▲0.44	8,763	▲14.6	99.7	0.6
平成6年度	16,446	▲27.0	8,142	▲7.4	2.02	▲0.54	8,059	▲8.0	99.0	▲0.7
平成7年度	13,717	▲16.6	7,485	▲8.1	1.83	▲0.19	7,346	▲8.8	98.1	▲0.9
平成8年度	13,762	0.3	7,120	▲4.9	1.93	0.10	7,056	▲3.9	99.1	1.0
平成9年度	13,554	▲1.5	6,533	▲8.2	2.07	0.14	6,448	▲8.6	98.7	▲0.4
平成10年度	9,665	▲28.7	5,770	▲11.7	1.68	▲0.39	5,619	▲12.9	97.4	▲1.3
平成11年度	6,876	▲28.9	5,062	▲12.3	1.36	▲0.32	4,942	▲12.0	97.6	0.2
平成12年度	6,553	▲4.7	4,933	▲2.5	1.33	▲0.03	4,826	▲2.3	97.8	0.2
平成13年度	6,188	▲5.6	4,695	▲4.8	1.32	▲0.01	4,525	▲6.2	96.4	▲1.4
平成14年度	5,402	▲12.7	4,378	▲6.8	1.23	▲0.09	4,201	▲7.2	96.0	▲0.4
平成15年度	5,213	▲3.5	4,204	▲4.0	1.24	0.01	4,084	▲2.8	97.1	1.1
平成16年度	6,005	15.2	4,252	1.1	1.41	0.17	4,175	2.2	98.2	1.1
平成17年度	7,059	17.6	4,313	1.4	1.64	0.23	4,264	2.1	98.9	0.7
平成18年度	8,126	15.1	4,305	▲0.2	1.89	0.25	4,258	▲0.1	98.9	0.0
平成19年度	9,027	11.1	4,152	▲3.6	2.17	0.28	4,109	▲3.5	99.0	0.1
平成20年度	7,980	▲11.6	4,166	0.3	1.92	▲0.25	4,127	0.4	99.1	0.1
平成21年度	4,538	▲43.1	3,427	▲17.7	1.32	▲0.60	3,379	▲18.1	98.6	▲0.5
平成22年度	4,287	▲5.5	3,580	4.5	1.20	▲0.12	3,567	5.6	99.6	1.0
平成23年度	4,535	5.8	3,855	7.7	1.18	▲0.02	3,824	7.2	99.2	▲0.4
平成24年度	4,759	4.9	3,849	▲0.2	1.24	0.06	3,808	▲0.4	98.9	▲0.3
平成25年度	5,355	12.5	3,900	1.3	1.37	0.13	3,885	2.0	99.6	0.7
平成26年度	6,707	25.2	4,111	5.4	1.63	0.26	4,099	5.5	99.7	0.1
平成27年度	7,834	16.8	4,168	1.4	1.88	0.25	4,159	1.5	99.8	0.1
平成28年度	8,611	9.9	4,090	▲1.9	2.11	0.23	4,084	▲1.8	99.9	0.1
平成29年度	9,744	13.2	4,115	0.6	2.37	0.26	4,111	0.7	99.9	0.0
平成30年度	11,366	16.6	4,214	2.4	2.70	0.33	4,200	2.2	99.7	▲0.2
令和元年度	11,256	▲1.0	4,072	▲3.4	2.76	0.06	4,067	▲3.2	99.9	0.2
令和2年度	8,886	▲21.1	3,803	▲6.6	2.34	▲0.42	3,798	▲6.6	99.9	0.0
令和3年度	9,365	5.4	3,462	▲9.0	2.71	0.37	3,458	▲9.0	99.9	0.0
令和4年度	10,748	14.8	3,115	▲10.0	3.45	0.74	3,107	▲10.2	99.7	▲0.2
令和5年度	11,919	10.9	2,900	▲6.9	4.11	0.66	2,894	▲6.9	99.8	0.1

※岐阜労働局が現在と同様の集計を始めたのは、平成4年度からです。

新規中卒者 職業紹介状況の推移（各年度3月末現在）

(図表2)
岐阜労働局

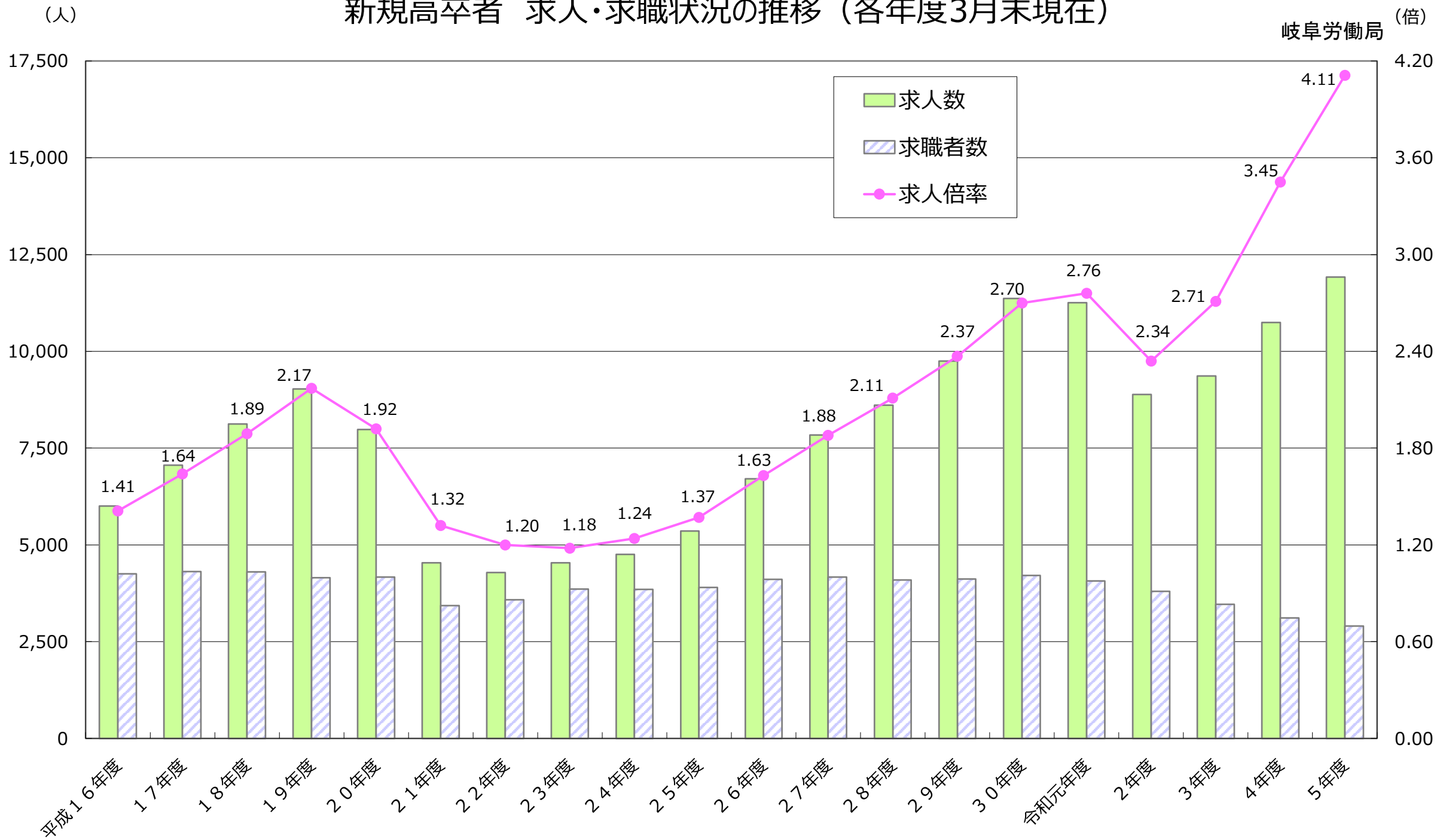
(単位：人、前年比%、前年差ポイント)

卒業年度	①求人数		②就職希望者数		③求人倍率		④就職内定者数		⑤就職内定率	
	前年比		前年比		①/②	前年差	前年比		④/②	前年差
平成4年度	3,355	—	537	—	6.25	—	483	—	89.9	—
平成5年度	2,047	▲39.0	416	▲22.5	4.92	▲1.33	384	▲20.5	92.3	2.4
平成6年度	1,325	▲35.3	367	▲11.8	3.61	▲1.31	325	▲15.4	88.6	▲3.7
平成7年度	1,137	▲14.2	363	▲1.1	3.13	▲0.48	271	▲16.6	74.7	▲13.9
平成8年度	888	▲21.9	400	10.2	2.22	▲0.91	288	6.3	72.0	▲2.7
平成9年度	602	▲32.2	348	▲13.1	1.73	▲0.49	245	▲14.9	70.4	▲1.6
平成10年度	444	▲26.2	334	▲4.0	1.33	▲0.40	215	▲12.2	64.4	▲6.0
平成11年度	321	▲27.7	278	▲16.8	1.15	▲0.18	165	▲23.3	59.4	▲5.0
平成12年度	272	▲15.3	281	1.1	0.97	▲0.18	185	23.1	65.8	6.4
平成13年度	265	▲2.6	306	8.9	0.87	▲0.10	174	▲5.9	56.9	▲8.9
平成14年度	255	▲3.8	291	▲4.9	0.88	0.01	156	▲10.3	53.6	▲3.3
平成15年度	246	▲3.5	226	▲22.3	1.09	0.21	137	▲12.2	60.6	7.0
平成16年度	262	6.5	179	▲20.8	1.46	0.37	127	▲7.3	70.9	10.3
平成17年度	253	▲3.4	149	▲16.8	1.70	0.24	117	▲7.9	78.5	7.6
平成18年度	210	▲17.0	148	▲0.7	1.42	▲0.28	131	12.0	88.5	10.0
平成19年度	188	▲10.5	122	▲17.6	1.54	0.12	101	▲22.9	82.8	▲5.7
平成20年度	171	▲9.0	98	▲19.7	1.74	0.20	79	▲21.8	80.6	▲2.2
平成21年度	93	▲45.6	61	▲37.8	1.52	▲0.22	41	▲48.1	67.2	▲13.4
平成22年度	57	▲38.7	46	▲24.6	1.24	▲0.28	37	▲9.8	80.4	13.2
平成23年度	60	5.3	33	▲28.3	1.82	0.58	25	▲32.4	75.8	▲4.6
平成24年度	62	3.3	43	30.3	1.44	▲0.38	30	20.0	69.8	▲6.0
平成25年度	55	▲11.3	25	▲41.9	2.20	0.76	16	▲46.7	64.0	▲5.8
平成26年度	58	5.5	30	20.0	1.93	▲0.27	28	75.0	93.3	29.3
平成27年度	80	37.9	31	3.3	2.58	0.65	22	▲21.4	71.0	▲22.3
平成28年度	81	1.3	29	▲6.5	2.79	0.21	23	4.5	79.3	8.3
平成29年度	92	13.6	21	▲27.6	4.38	1.59	18	▲21.7	85.7	6.4
平成30年度	101	9.8	16	▲23.8	6.31	1.93	15	▲16.7	93.8	8.1
令和元年度	96	▲5.0	29	81.3	3.31	▲3.00	28	86.7	96.6	2.8
令和2年度	61	▲36.5	10	▲65.5	6.10	2.79	10	▲64.3	100.0	3.4
令和3年度	69	13.1	9	▲10.0	7.67	1.57	9	▲10.0	100.0	0.0
令和4年度	52	▲24.6	13	44.4	4.00	▲3.67	13	44.4	100.0	0.0
令和5年度	52	0.0	9	▲30.8	5.78	1.78	9	▲30.8	100.0	0.0

※中学卒業予定者の採用選考・内定は1月1日から始まっています。

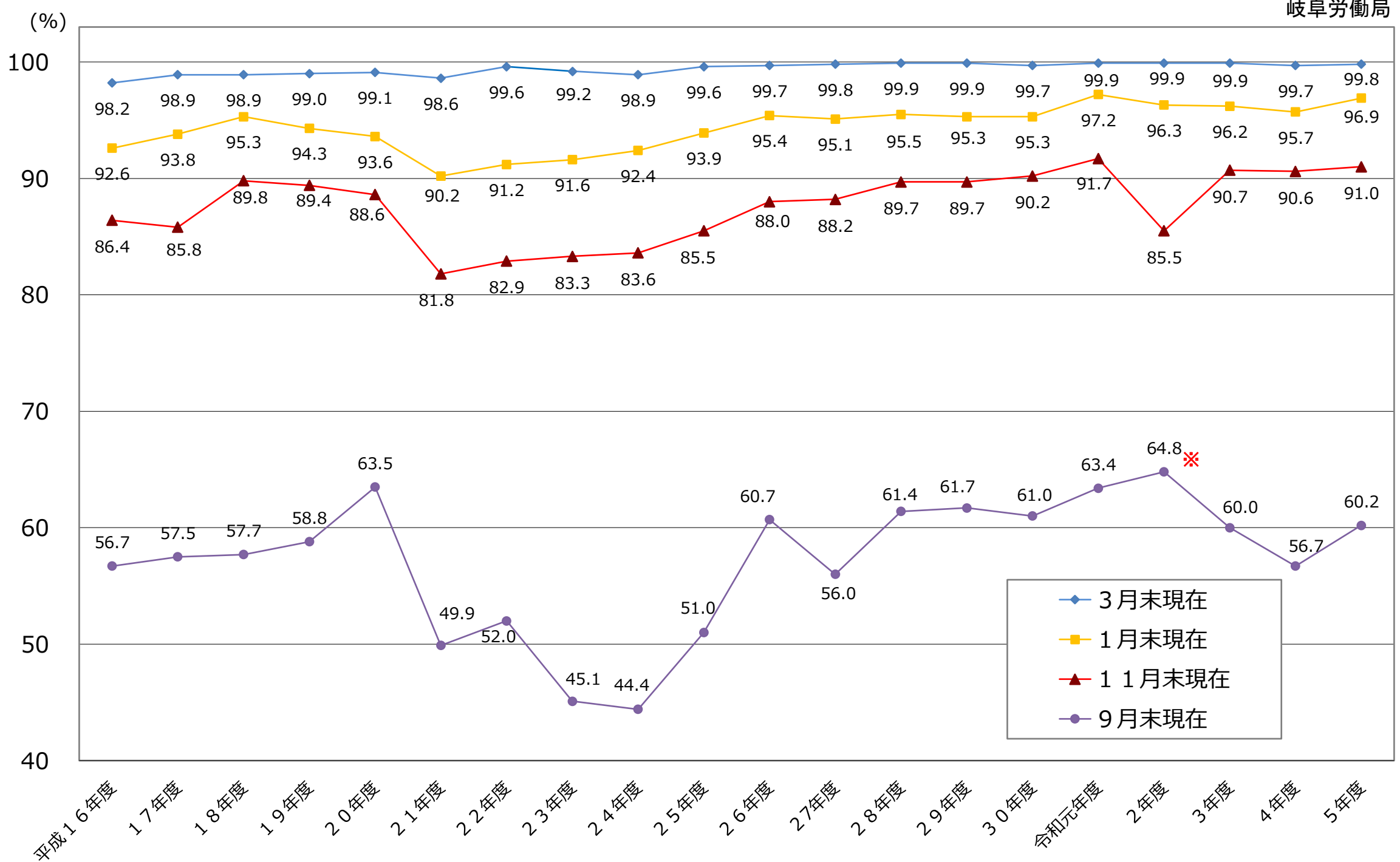
(図表3)

新規高卒者 求人・求職状況の推移 (各年度3月末現在)



(図表4)

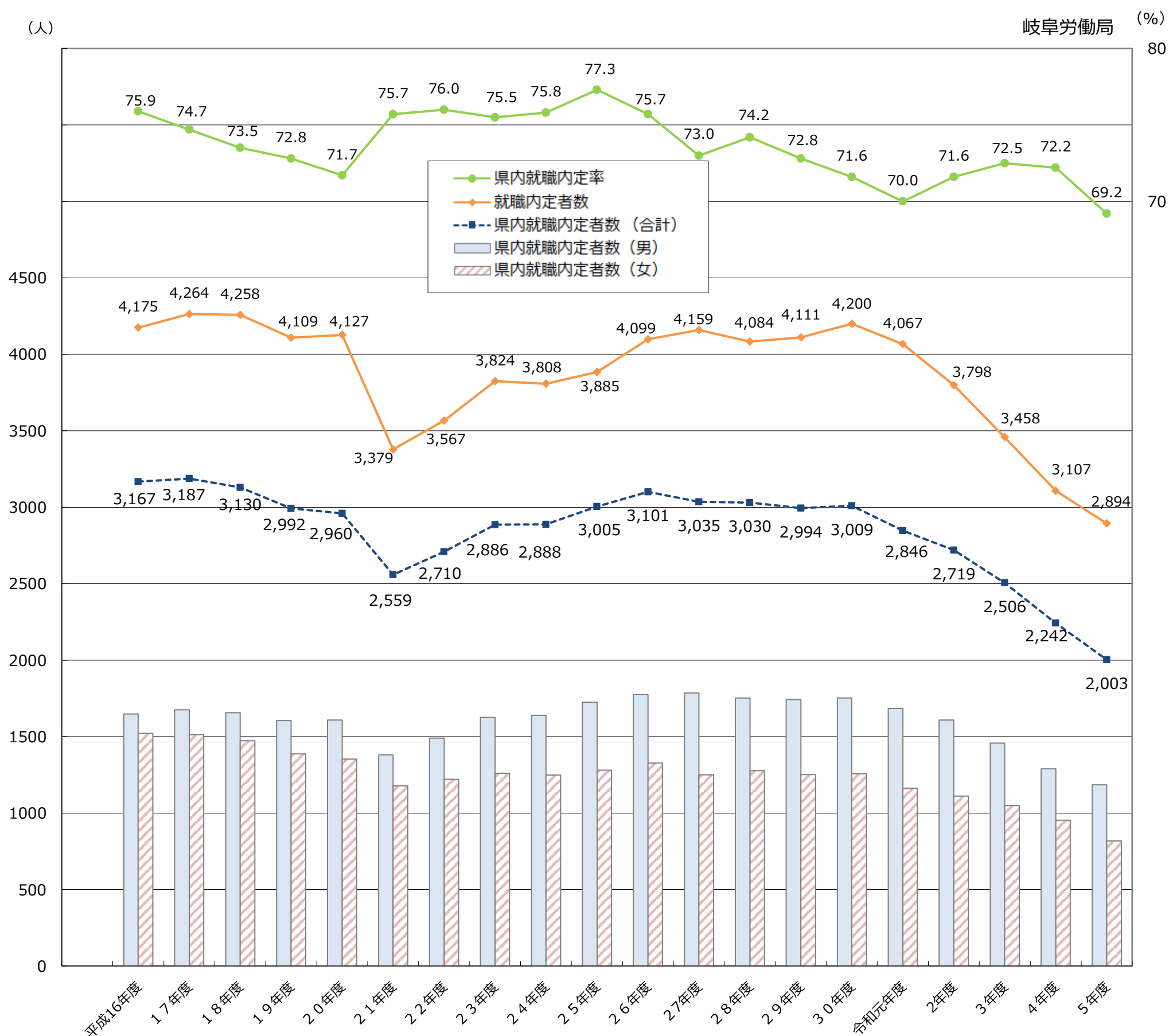
新規高卒者 時期別内定率の推移



*令和2年9月末現在⇒10月末現在

新規高卒者 県内就職内定状況の推移（各年度3月末現在）

（図表5）



卒業年度	平成16年度	17年度	18年度	19年度	20年度	21年度	22年度	23年度	24年度	25年度	26年度	27年度	28年度	29年度	30年度	令和元年度	2年度	3年度	4年度	5年度
就職内定者数	4,175	4,264	4,258	4,109	4,127	3,379	3,567	3,824	3,808	3,885	4,099	4,159	4,084	4,111	4,200	4,067	3,798	3,458	3,107	2,894
うち 男	2,234	2,372	2,351	2,351	2,362	1,962	2,110	2,277	2,246	2,298	2,428	2,509	2,469	2,472	2,541	2,469	2,301	2,117	1,870	1,796
うち 女	1,941	1,892	1,907	1,758	1,765	1,417	1,457	1,547	1,562	1,587	1,671	1,650	1,615	1,643	1,659	1,598	1,497	1,341	1,237	1,098
県内就職内定者数	3,167	3,187	3,130	2,992	2,960	2,559	2,710	2,886	2,888	3,005	3,101	3,035	3,030	2,994	3,009	2,846	2,719	2,506	2,242	2,003
うち 男	1,647	1,675	1,657	1,605	1,608	1,381	1,490	1,626	1,640	1,725	1,774	1,785	1,753	1,742	1,752	1,683	1,608	1,457	1,289	1,185
うち 女	1,520	1,512	1,473	1,387	1,352	1,178	1,220	1,260	1,248	1,280	1,327	1,250	1,277	1,252	1,257	1,163	1,111	1,049	953	818
県内就職内定率	75.9	74.7	73.5	72.8	71.7	75.7	76.0	75.5	75.8	77.3	75.7	73.0	74.2	72.8	71.6	70.0	71.6	72.5	72.2	69.2
うち 男	73.7	70.6	70.5	68.3	68.1	70.4	70.6	71.4	73.0	75.1	73.1	71.1	71.0	70.5	68.9	68.2	69.9	68.8	68.9	66.0
うち 女	78.3	79.9	77.2	78.9	76.6	83.1	83.7	81.4	79.9	80.7	79.4	75.8	79.1	76.2	75.8	72.8	74.2	78.2	77.0	74.5
卒業予定者数	21,250	21,394	20,667	19,701	19,238	18,808	19,281	18,906	19,319	19,035	19,444	19,135	19,510	19,324	19,416	19,112	19,026	18,232	17,534	16,969
うち 男	10,672	10,842	10,470	9,973	9,827	9,591	9,721	9,577	9,740	9,554	9,854	9,650	9,905	9,871	9,941	9,801	9,650	9,324	8,935	8,528
うち 女	10,578	10,552	10,197	9,728	9,411	9,217	9,560	9,329	9,579	9,481	9,590	9,485	9,605	9,453	9,475	9,311	9,376	8,908	8,599	8,441

※卒業予定者数は各年度5月15日現在

新規高卒者 産業・職業・規模別 求人・内定状況

令和6年3月末現在

岐阜労働局

項 目	R6.3卒		R5.3卒		対前年増減数		対前年増減率	
	求人数	就 職 (内定数)	求人数	就 職 (内定数)	求人数	就 職 (内定数)	求人数	就 職 (内定数)
A, B 農, 林, 漁業 (01~04)	47	12	32	6	15	6	46.9%	100.0%
C 鉱業, 採石業, 砂利採取業 (05)	25	4	22	6	3	▲ 2	13.6%	▲ 33.3%
D 建設業 (06~08)	2,083	253	1,879	270	204	▲ 17	10.9%	▲ 6.3%
E 製造業 (09~32)	5,963	1,616	5,343	1,748	620	▲ 132	11.6%	▲ 7.6%
09 食料品製造業	410	155	407	185	3	▲ 30	0.7%	▲ 16.2%
10 飲料・たばこ・飼料製造業	45	11	37	14	8	▲ 3	21.6%	▲ 21.4%
11 繊維工業	171	32	160	42	11	▲ 10	6.9%	▲ 23.8%
12 木材・木製品製造業 (家具除く)	109	12	100	21	9	▲ 9	9.0%	▲ 42.9%
13 家具・装備品製造業	98	25	106	39	▲ 8	▲ 14	▲ 7.5%	▲ 35.9%
14 パルプ・紙・紙加工品製造業	175	47	180	70	▲ 5	▲ 23	▲ 2.8%	▲ 32.9%
15 印刷・同関連業	79	31	66	35	13	▲ 4	19.7%	▲ 11.4%
16 化学工業	109	43	113	42	▲ 4	1	▲ 3.5%	2.4%
17 石油製品・石炭製品製造業	21	0	9	2	12	▲ 2	133.3%	▲ 100.0%
18 プラスチック製品製造業	427	108	369	134	58	▲ 26	15.7%	▲ 19.4%
19 ゴム製品製造業	22	15	19	9	3	6	15.8%	66.7%
21 窯業・土石製品製造業	418	77	384	76	34	1	8.9%	1.3%
22 鉄鋼業	66	19	54	26	12	▲ 7	22.2%	▲ 26.9%
23 非鉄金属製造業	61	24	63	15	▲ 2	9	▲ 3.2%	60.0%
24 金属製品製造業	530	107	535	142	▲ 5	▲ 35	▲ 0.9%	▲ 24.6%
25 はん用機械器具製造業	408	114	425	124	▲ 17	▲ 10	▲ 4.0%	▲ 8.1%
26 生産用機械器具製造業	331	85	265	95	66	▲ 10	24.9%	▲ 10.5%
27 業務用機械器具製造業	62	19	40	14	22	5	55.0%	35.7%
28 電子部品・デバイス・電子回路製造業	91	28	79	25	12	3	15.2%	12.0%
29 電気機械器具製造業	491	205	463	197	28	8	6.0%	4.1%
30 情報通信機械器具製造業	6	15	7	21	▲ 1	▲ 6	▲ 14.3%	▲ 28.6%
31 輸送用機械器具製造業	1,778	421	1,391	384	387	37	27.8%	9.6%
20, 32 その他の製造業	55	23	71	36	▲ 16	▲ 13	▲ 22.5%	▲ 36.1%
F 電気・ガス・熱供給・水道業 (33~36)	6	32	9	32	▲ 3	0	▲ 33.3%	0.0%
G 情報通信業 (37~41)	22	11	20	10	2	1	10.0%	10.0%
H 運輸業, 郵便業 (42~49)	334	134	295	114	39	20	13.2%	17.5%
I 卸売業, 小売業 (50~61)	1,003	260	857	261	146	▲ 1	17.0%	▲ 0.4%
50~55 卸売業	319	58	271	71	48	▲ 13	17.7%	▲ 18.3%
56~61 小売業	684	202	586	190	98	12	16.7%	6.3%
J 金融業, 保険業 (62~67)	70	26	60	40	10	▲ 14	16.7%	▲ 35.0%
K 不動産業, 物品賃貸業 (68~70)	60	13	56	17	4	▲ 4	7.1%	▲ 23.5%
L 学術研究, 専門・技術サービス業 (71~74)	185	54	184	55	1	▲ 1	0.5%	▲ 1.8%
M 宿泊業, 飲食サービス業 (75~77)	330	84	299	112	31	▲ 28	10.4%	▲ 25.0%
76, 77 飲食店	130	43	134	57	▲ 4	▲ 14	▲ 3.0%	▲ 24.6%
N 生活関連サービス業, 娯楽業 (78~80)	439	106	416	99	23	7	5.5%	7.1%
O 教育, 学習支援業 (81, 82)	5	2	9	7	▲ 4	▲ 5	▲ 44.4%	▲ 71.4%
P 医療, 福祉(83~85)	964	117	906	151	58	▲ 34	6.4%	▲ 22.5%
Q 複合サービス事業 (86, 87)	87	33	74	40	13	▲ 7	17.6%	▲ 17.5%
R サービス業 (他に分類されないもの) (88~96)	296	134	287	134	9	0	3.1%	0.0%
S, T 公務 (他に分類されるものを除く)・その他 (97, 98, 99)	0	3	0	5	0	▲ 2	0.0%	▲ 40.0%
合 計	11,919	2,894	10,748	3,107	1,171	▲ 213	10.9%	▲ 6.9%
A, B, C 専門・技術, 管理, 事務	2,105	651						
D 販売	547	152						
E サービス	1,583	258						
H, I, J, K 技能工, 採掘, 製造, 建築従事者	7,492	1,812						
(49~59) 生産工程従事者	5,753	1,489						
(60~63) 輸送従事者	74	48						
(64, 67) 定置機関・建設機械運転, 電気工事従事者	445	79						
(65, 66, 68~73) 建設・採掘・労務従事者	1,220	196						
その他職業従事者	192	21						
合 計	11,919	2,894						
規 模 別								
29人以下	3,471	190	3,027	213	444	▲ 23	14.7%	▲ 10.8%
30~99人	3,689	383	3,538	524	151	▲ 141	4.3%	▲ 26.9%
100~299人	2,353	642	2,290	735	63	▲ 93	2.8%	▲ 12.7%
300~499人	817	278	691	299	126	▲ 21	18.2%	▲ 7.0%
500~999人	421	314	384	316	37	▲ 2	9.6%	▲ 0.6%
1,000人以上	1,168	1,087	818	1,020	350	67	42.8%	6.6%
合 計	11,919	2,894	10,748	3,107	1,171	▲ 213	10.9%	▲ 6.9%