

項 目	比 率	前月差 (ポイント)	前年差 (ポイント)	項 目	比 率	前月差 (ポイント)	前年差 (ポイント)
有効求人倍率	1.52倍	▲ 0.05	▲ 0.06	☆就職率 (対新規求職)	48.0%	22.1	18.9
一般	2.00倍	0.06	▲ 0.01	一般	38.6%	11.0	3.8
パート	1.09倍	▲ 0.13	▲ 0.11	パート	56.1%	32.1	30.7
新規求人倍率	2.32倍	▲ 0.16	0.37	中高年 (一般)	42.0%	17.0	7.1
一般	3.07倍	0.33	0.49	雇用保険受給者 (一般)	71.4%	19.4	▲ 14.3
パート	1.67倍	▲ 0.51	0.14	☆充足率 (対新規求人)	20.1%	9.6	6.6
一般新規求職中に占める雇用保険受給者の割合	18.4%	1.2	8.3	一般	13.4%	3.3	2.2
一般新規求職中に占める中高年齢者の割合	43.9%	▲ 3.0	▲ 1.8	パート	30.8%	19.8	14.8
一般月間有効求職者に占める雇用保険受給者の割合	31.7%	▲ 0.5	4.1				
一般月間有効求職者に占める中高年齢者の割合	48.4%	▲ 0.3	2.6				

(注) ハローワークインターネットサービスの機能拡充に伴い、令和3年9月以降の数値には、ハローワークに来所せず、オンライン上で求職登録した求職者数や、求職者がハローワークインターネットサービスの求人に直接応募した就職件数等が含まれている。

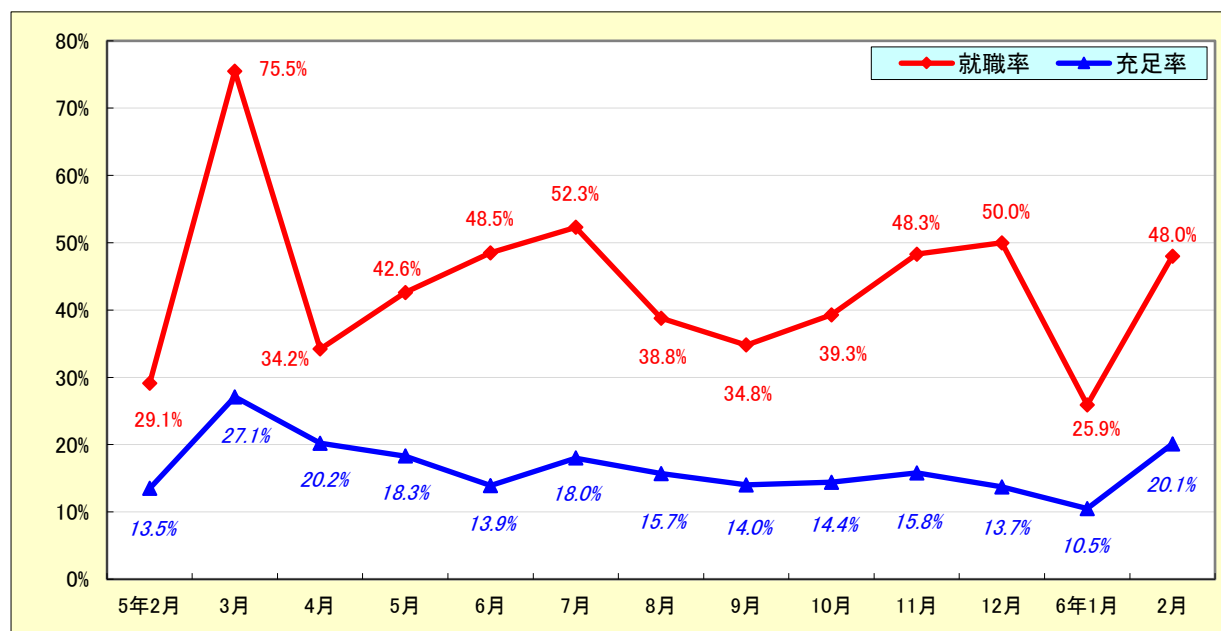
求人・求職状況

ハローワーク 中津川

		計	前月比	前年同月比	
一般	求職	新規求職申込件数	114	▲ 21.4%	▲ 17.4%
		うち雇用保険受給者	21	▲ 16.0%	50.0%
		うち中高年齢者	50	▲ 26.5%	▲ 20.6%
	求職	月間有効求職者数	546	4.6%	9.2%
		うち雇用保険受給者	173	3.0%	25.4%
		うち中高年齢者	264	3.9%	15.3%
	紹介	紹介件数	101	▲ 11.4%	▲ 12.9%
		うち雇用保険受給者	29	3.6%	16.0%
		うち中高年齢者	41	▲ 29.3%	▲ 30.5%
	就職	就職件数	44	10.0%	▲ 8.3%
		うち雇用保険受給者	15	15.4%	25.0%
		うち中高年齢者	21	23.5%	▲ 4.5%
	求人	新規求人数	350	▲ 12.1%	▲ 1.7%
		月間有効求人数	1,094	8.0%	8.7%
		充足数	47	17.5%	17.5%
充足	うち管外からの充足数	11	10.0%	10.0%	
	うち他県からの充足数	1	▲ 75.0%	▲ 50.0%	
パート	新規求職申込件数	132	2.3%	▲ 36.8%	
	月間有効求職者数	612	10.7%	5.7%	
	新規求人数	221	▲ 21.4%	▲ 30.7%	
	月間有効求人数	667	▲ 0.7%	▲ 4.3%	
	就職件数	74	138.7%	39.6%	
	充足数	68	119.4%	33.3%	

就職率と充足率の推移

☆ 新規求職・求人に対する割合 (P1)



雇用保険適用・給付状況

ハローワーク 中津川

		計	前月比	前年同月比	
適 用 関 係	月末現在適用事業所数	1,266	▲ 0.1%	▲ 0.6%	
	月末現在被保険者数	22,219	0.1%	▲ 0.4%	
	被保険者資格取得数	205	2.5%	15.2%	
	被保険者資格喪失者数	177	▲ 25.0%	▲ 15.3%	
	うち事業主の都合	2	▲ 33.3%	▲ 83.3%	
	離職票交付枚数	112	▲ 29.1%	▲ 13.2%	
給 付 関 係	基本手当 (基本分)	受給資格決定件数 <small>※2年4月分から6年2月分は速報値のため、修正となる場合があります。</small>	63	8.6%	37.0%
		初回受給者数	47	▲ 20.3%	23.7%
		受給者実人員★	240	▲ 1.6%	34.8%
		支給金額：千円	30,171	▲ 8.4%	45.3%
		支給終了者数	32	▲ 11.1%	52.4%
	傷病手当	受給者実人員	1	▲ 66.7%	0.0%
		支給金額：千円	423	17.8%	172.9%
	特例一時金	受給者数	0	*	*
		支給金額：千円	0	*	*
	高年齢者給付金	受給者数	20	▲ 20.0%	25.0%
		支給金額：千円	3,839	▲ 26.4%	16.4%
	常用就職支度手当	支給人員	1	0.0%	*
		支給金額：千円	150	38.9%	*
	再就職手当	支給人員	19	0.0%	11.8%
		支給金額：千円	7,314	▲ 29.5%	7.2%
	就業促進定着手当	支給人員	7	40.0%	75.0%
		支給金額：千円	1,395	114.9%	83.6%
	教育訓練給付金 (一般)	受給者数	2	100.0%	▲ 60.0%
		支給金額：千円	107	189.2%	▲ 8.5%
	教育訓練給付金 (専門実践)	受給資格確認件数	3	200.0%	200.0%
受給者数		0	▲ 100.0%	*	
支給金額：千円		0	▲ 100.0%	*	
うち追加給付 (20%)	受給者数	0	*	*	
	支給金額：千円	0	*	*	
教育訓練支援 給付金	受給者実人員	2	*	▲ 50.0%	
	支給金額：千円	563	*	▲ 45.9%	

※雇用保険の基本手当（基本分）は、個別延長給付分や訓練延長給付分を含みません。

雇用継続給付関係

ハローワーク 中津川

		計	前月比	前年同月比
高 年 齢 雇 用 継 続 給 付	受給要件確認件数	8	▲ 42.9%	▲ 63.6%
	基本給付金	8	▲ 42.9%	▲ 63.6%
	再就職給付金	0	*	*
	初回受給者数	12	140.0%	33.3%
	基本給付金	12	140.0%	33.3%
	再就職給付金	0	*	*
	月末支給対象者数	704	▲ 1.1%	▲ 4.0%
	基本給付金	704	▲ 1.1%	▲ 4.0%
	再就職給付金	0	*	*
	月末対象事業所数	143	▲ 1.4%	▲ 6.5%
	受給者実人員	354	60.2%	8.6%
	基本給付金	354	60.2%	8.6%
	再就職給付金	0	*	*
	支給金額：千円	8,418	51.9%	1.9%
	基本給付金	8,418	51.9%	1.9%
再就職給付金	0	*	*	
支給終了者数	14	▲ 17.6%	▲ 6.7%	
基本給付金	14	▲ 17.6%	▲ 6.7%	
再就職給付金	0	*	*	
育 児 休 業 給 付	受給要件確認件数	16	100.0%	▲ 36.0%
	初回受給者数	13	8.3%	▲ 27.8%
	月末支給対象者数	115	0.9%	▲ 8.7%
	月末対象事業所数	69	▲ 4.2%	▲ 12.7%
	受給者実人員	147	▲ 10.4%	16.7%
	支給金額：千円	16,811	▲ 11.4%	11.8%
	支給終了者数	8	▲ 20.0%	▲ 38.5%
介 給 護 付	受給者数	2	*	▲ 33.3%
	支給金額：千円	161	*	▲ 69.2%

雇用保険受給者実人員の推移

★給付関係 基本手当（基本分）（P 3）

