

項目	比率	前月差 (ポイント)	前年差 (ポイント)	項目	比率	前月差 (ポイント)	前年差 (ポイント)
有効求人倍率	1.52倍	0.06	0.07	☆就職率 (対新規求職)	33.8%	12.1	▲ 2.2
一般	1.78倍	0.08	0.08	一般	29.2%	12.0	▲ 4.8
パート	1.18倍	0.02	0.00	パート	40.0%	12.3	1.3
新規求人倍率	2.94倍	0.66	0.81	中高年 (一般)	29.1%	12.1	▲ 1.7
一般	3.49倍	1.03	1.27	雇用保険受給者 (一般)	30.5%	1.2	▲ 24.0
パート	2.21倍	0.16	0.20	☆充足率 (対新規求人)	9.3%	2.3	▲ 4.4
一般新規求職中に占める雇用保険受給者の割合	29.2%	12.0	8.4	一般	6.7%	1.4	▲ 4.6
一般新規求職中に占める中高年齢者の割合	51.0%	9.0	0.5	パート	14.8%	4.9	▲ 2.3
一般月間有効求職者に占める雇用保険受給者の割合	35.5%	0.1	3.5				
一般月間有効求職者に占める中高年齢者の割合	46.9%	0.2	▲ 1.0				

(注) ハローワークインターネットサービスの機能拡充に伴い、令和3年9月以降の数値には、ハローワークに来所せず、オンライン上で求職登録した求職者数や、求職者がハローワークインターネットサービスの求人へ直接応募した就職件数等が含まれている。

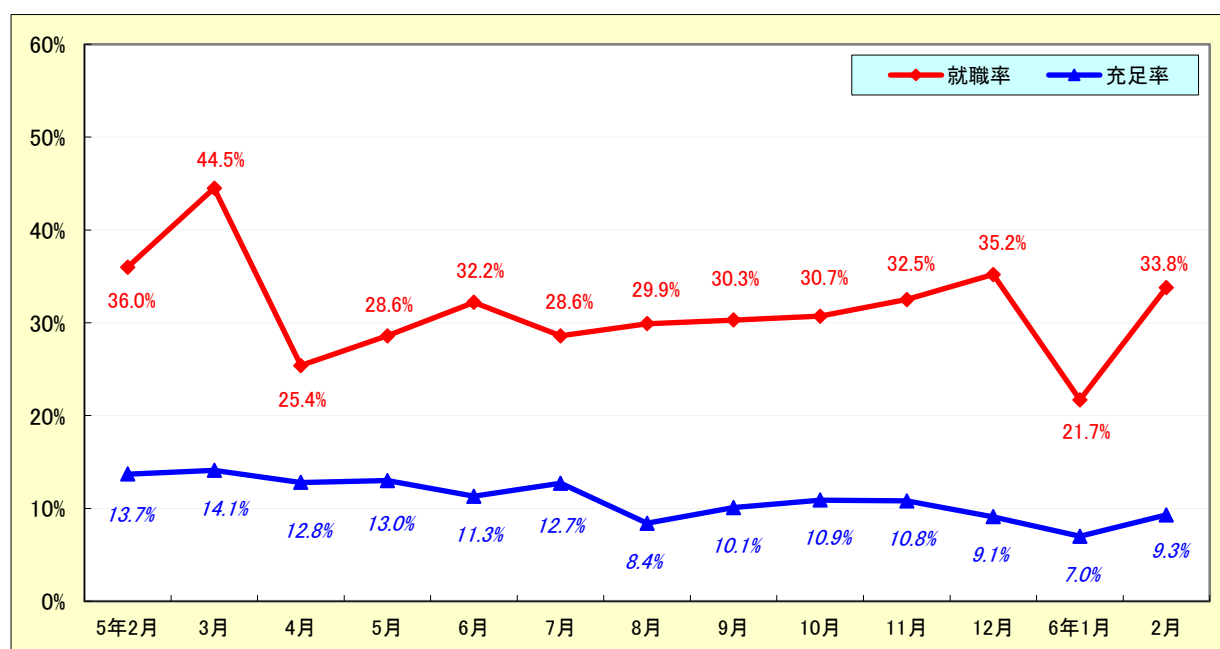
求人・求職状況

ハローワーク 美濃加茂

		計	前月比	前年同月比	
一般	求職	新規求職申込件数	202	▲ 15.1%	▲ 4.7%
		うち雇用保険受給者	59	43.9%	34.1%
		うち中高年齢者	103	3.0%	▲ 3.7%
	求職	月間有効求職者数	971	▲ 0.9%	4.9%
		うち雇用保険受給者	345	▲ 0.6%	16.6%
		うち中高年齢者	455	▲ 0.7%	2.5%
	紹介	紹介件数	216	10.8%	10.8%
		うち雇用保険受給者	62	47.6%	26.5%
		うち中高年齢者	114	42.5%	25.3%
	就職	就職件数	59	43.9%	▲ 18.1%
		うち雇用保険受給者	18	50.0%	▲ 25.0%
		うち中高年齢者	30	76.5%	▲ 9.1%
	求人	新規求人数	704	20.3%	49.5%
		月間有効求人数	1,726	3.9%	9.5%
		充足	充足数	47	51.6%
うち管外からの充足数	23		130.0%	53.3%	
うち他県からの充足数	2		100.0%	▲ 66.7%	
パート	新規求職申込件数	150	▲ 13.3%	▲ 8.0%	
	月間有効求職者数	755	▲ 1.6%	▲ 11.9%	
	新規求人数	332	▲ 6.2%	1.5%	
	月間有効求人数	889	▲ 0.3%	▲ 12.3%	
	就職件数	60	25.0%	▲ 4.8%	
	充足数	49	40.0%	▲ 12.5%	

就職率と充足率の推移

☆ 新規求職・求人に対する割合 (P1)



雇用保険適用・給付状況

ハローワーク 美濃加茂

		計	前月比	前年同月比	
適 用 関 係	月末現在適用事業所数	1,755	▲ 0.1%	▲ 0.4%	
	月末現在被保険者数	28,120	▲ 0.2%	0.7%	
	被保険者資格取得数	270	▲ 16.7%	▲ 17.7%	
	被保険者資格喪失者数	338	▲ 30.7%	4.6%	
	うち事業主の都合	21	▲ 40.0%	61.5%	
	離職票交付枚数	213	▲ 28.8%	18.3%	
給 付 関 係	基本手当 (基本分)	受給資格決定件数 <small>※2年4月分から6年2月分は速報値のため、修正となる場合があります。</small>	152	157.6%	44.8%
		初回受給者数	99	67.8%	23.8%
		受給者実人員★	374	3.0%	14.4%
		支給金額：千円	48,173	0.3%	24.8%
		支給終了者数	46	▲ 14.8%	0.0%
	傷病手当	受給者実人員	2	0.0%	0.0%
		支給金額：千円	239	20.7%	78.4%
	特例一時金	受給者数	0	*	*
		支給金額：千円	0	*	*
	高年齢者給付金	受給者数	40	37.9%	110.5%
		支給金額：千円	8,262	44.5%	118.9%
	常用就職支度手当	支給人員	0	*	*
		支給金額：千円	0	*	*
	再就職手当	支給人員	18	▲ 28.0%	▲ 30.8%
		支給金額：千円	7,389	▲ 23.4%	▲ 28.6%
	就業促進定着手当	支給人員	5	▲ 50.0%	▲ 37.5%
		支給金額：千円	861	▲ 44.9%	▲ 20.4%
	教育訓練給付金 (一般)	受給者数	5	▲ 37.5%	150.0%
		支給金額：千円	190	▲ 22.4%	25.0%
	教育訓練給付金 (専門実践)	受給資格確認件数	2	▲ 50.0%	▲ 33.3%
受給者数		4	0.0%	300.0%	
支給金額：千円		580	413.3%	176.2%	
うち追加給付 (20%)	受給者数	1	*	*	
	支給金額：千円	137	*	*	
教育訓練支援 給付金	受給者実人員	2	▲ 33.3%	▲ 66.7%	
	支給金額：千円	546	▲ 28.6%	▲ 45.7%	

※雇用保険の基本手当（基本分）は、個別延長給付分や訓練延長給付分を含みません。

雇用継続給付関係

ハローワーク 美濃加茂

		計	前月比	前年同月比
高 年 齢 雇 用 継 続 給 付	受給要件確認件数	13	▲ 38.1%	▲ 51.9%
	基本給付金	13	▲ 38.1%	▲ 51.9%
	再就職給付金	0	*	*
	初回受給者数	22	1000.0%	37.5%
	基本給付金	22	1000.0%	37.5%
	再就職給付金	0	*	*
	月末支給対象者数	906	▲ 0.4%	▲ 0.8%
	基本給付金	906	▲ 0.4%	▲ 0.8%
	再就職給付金	0	*	*
	月末対象事業所数	179	▲ 1.1%	0.6%
	受給者実人員	539	218.9%	▲ 4.6%
	基本給付金	539	218.9%	▲ 4.6%
再就職給付金	0	*	*	
支 給	支給金額：千円	14,974	268.0%	▲ 4.9%
	基本給付金	14,974	268.0%	▲ 4.9%
	再就職給付金	0	*	*
	支給終了者数	16	▲ 11.1%	▲ 38.5%
付	基本給付金	16	▲ 11.1%	▲ 38.5%
	再就職給付金	0	*	*
育 児 休 業 給 付	受給要件確認件数	20	17.6%	▲ 4.8%
	初回受給者数	18	0.0%	▲ 21.7%
	月末支給対象者数	201	1.0%	4.7%
	月末対象事業所数	89	▲ 5.3%	▲ 13.6%
	受給者実人員	243	1.3%	27.2%
	支給金額：千円	32,162	3.9%	29.9%
	支給終了者数	12	▲ 36.8%	▲ 36.8%
介 給 護 付	受給者数	2	*	*
	支給金額：千円	1,157	*	*

雇用保険受給者実人員の推移

★給付関係 基本手当（基本分）（P3）

