

項目	比率	前月差 (ポイント)	前年差 (ポイント)	項目	比率	前月差 (ポイント)	前年差 (ポイント)
有効求人倍率	1.18倍	▲ 0.20	▲ 0.16	☆就職率 (対新規求職)	36.4%	14.6	11.4
一般	1.17倍	▲ 0.30	▲ 0.27	一般	27.7%	9.0	6.6
パート	1.20倍	▲ 0.05	0.00	パート	47.2%	21.3	18.6
新規求人倍率	1.48倍	▲ 0.09	▲ 0.17	中高年 (一般)	22.2%	5.5	6.2
一般	1.48倍	0.09	▲ 0.56	雇用保険受給者 (一般)	30.0%	6.5	▲ 0.8
パート	1.49倍	▲ 0.32	0.19	☆充足率 (対新規求人)	25.1%	11.7	13.0
一般新規求職中に占める雇用保険受給者の割合	15.4%	▲ 7.3	▲ 7.4	一般	16.7%	5.2	8.9
一般新規求職中に占める中高年齢者の割合	55.4%	▲ 0.6	11.5	パート	35.4%	20.2	17.1
一般月間有効求職者に占める雇用保険受給者の割合	22.8%	▲ 3.1	▲ 5.8				
一般月間有効求職者に占める中高年齢者の割合	57.6%	0.1	2.2				

(注) ハローワークインターネットサービスの機能拡充に伴い、令和3年9月以降の数値には、ハローワークに来所せず、オンライン上で求職登録した求職者数や、求職者がハローワークインターネットサービスの求人へ直接応募した就職件数等が含まれている。

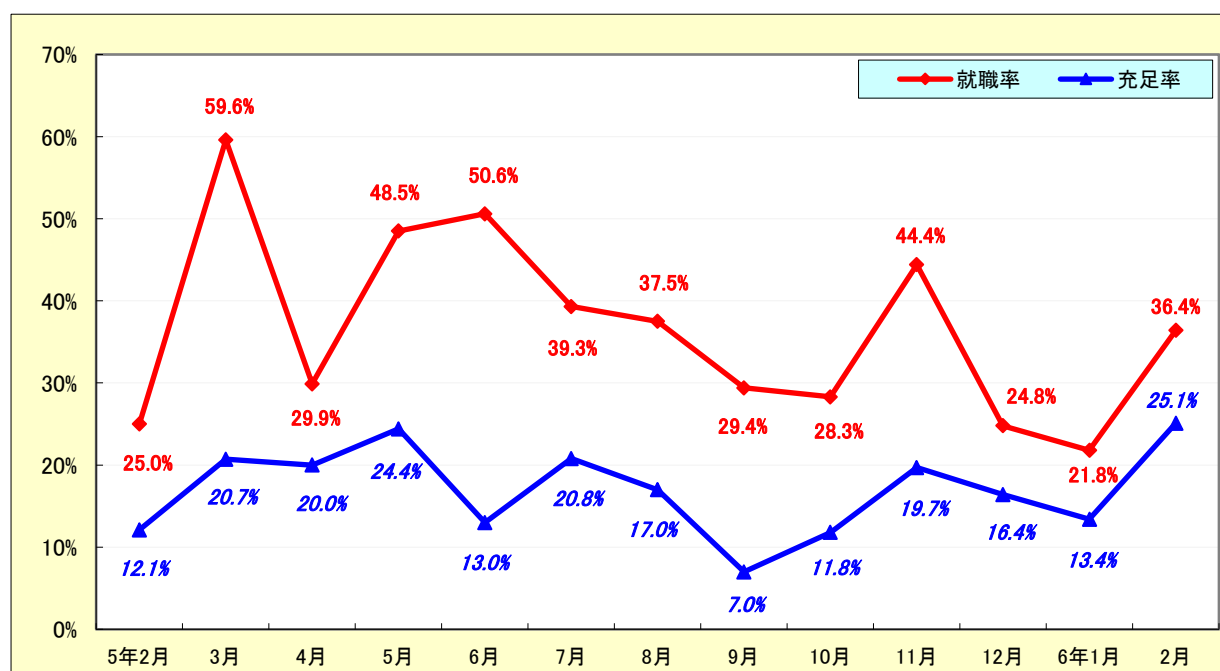
求人・求職状況

ハローワーク 岐阜八幡

		計	前月比	前年同月比	
一般	求職	新規求職申込件数	65	▲ 13.3%	14.0%
		うち雇用保険受給者	10	▲ 41.2%	▲ 23.1%
		うち中高年齢者	36	▲ 14.3%	44.0%
	求職	月間有効求職者数	290	17.4%	▲ 1.4%
		うち雇用保険受給者	66	3.1%	▲ 21.4%
		うち中高年齢者	167	17.6%	2.5%
	紹介	紹介件数	41	28.1%	5.1%
		うち雇用保険受給者	9	0.0%	▲ 40.0%
		うち中高年齢者	20	17.6%	▲ 4.8%
	就職	就職件数	18	28.6%	50.0%
		うち雇用保険受給者	3	▲ 25.0%	▲ 25.0%
		うち中高年齢者	8	14.3%	100.0%
	求人	新規求人数	96	▲ 7.7%	▲ 17.2%
		月間有効求人数	339	▲ 6.9%	▲ 20.0%
		充足	充足数	16	33.3%
うち管外からの充足数			0	*	*
うち他県からの充足数			1	*	0.0%
パート	新規求職申込件数	53	▲ 8.6%	▲ 15.9%	
	月間有効求職者数	216	9.6%	0.5%	
	新規求人数	79	▲ 24.8%	▲ 3.7%	
	月間有効求人数	260	5.3%	0.8%	
	就職件数	25	66.7%	38.9%	
	充足数	28	75.0%	86.7%	

就職率と充足率の推移

☆ 新規求職・求人に対する割合 (P1)



雇用保険適用・給付状況

ハローワーク 岐阜八幡

		計	前月比	前年同月比	
適 用 関 係	月末現在適用事業所数	883	0.2%	1.0%	
	月末現在被保険者数	8,982	▲ 0.2%	0.2%	
	被保険者資格取得数	73	4.3%	2.8%	
	被保険者資格喪失者数	83	▲ 29.7%	18.6%	
	うち事業主の都合	5	▲ 50.0%	▲ 50.0%	
	離職票交付枚数	49	▲ 38.0%	8.9%	
給 付 関 係	基本手当 (基本分)	受給資格決定件数 <small>※2年4月分から5年2月分は速報値のため、修正となる場合があります。</small>	24	▲ 17.2%	▲ 17.2%
		初回受給者数	12	▲ 14.3%	▲ 25.0%
		受給者実人員★	77	▲ 2.5%	1.3%
		支給金額：千円	7,785	▲ 14.4%	▲ 8.8%
		支給終了者数	19	26.7%	46.2%
	傷病手当	受給者実人員	0	*	*
		支給金額：千円	0	*	*
	特例一時金	受給者数	1	▲ 92.3%	▲ 50.0%
		支給金額：千円	239	▲ 89.5%	▲ 48.3%
	高年齢者給付金	受給者数	7	▲ 41.7%	16.7%
		支給金額：千円	1,421	▲ 45.8%	▲ 14.6%
	常用就職支度手当	支給人員	0	*	*
		支給金額：千円	0	*	*
	再就職手当	支給人員	6	▲ 14.3%	▲ 25.0%
		支給金額：千円	2,278	▲ 17.6%	▲ 13.5%
	就業促進定着手当	支給人員	4	▲ 42.9%	100.0%
		支給金額：千円	699	▲ 29.4%	102.6%
	教育訓練給付金 (一般)	受給者数	0	▲ 100.0%	▲ 100.0%
		支給金額：千円	0	▲ 100.0%	▲ 100.0%
	教育訓練給付金 (専門実践)	受給資格確認件数	2	*	*
		受給者数	0	*	*
		支給金額：千円	0	*	*
	うち追加給付 (20%)	受給者数	0	*	*
		支給金額：千円	0	*	*
	教育訓練支援 給付金	受給者実人員	0	*	*
		支給金額：千円	0	*	*

※雇用保険の基本手当（基本分）は、個別延長給付分や訓練延長給付分を含みません。

雇用継続給付関係

ハローワーク 岐阜八幡

		計	前月比	前年同月比
高 年 齢 雇 用 継 続 給 付	受給要件確認件数	11	83.3%	▲ 35.3%
	基本給付金	11	83.3%	▲ 35.3%
	再就職給付金	0	*	*
	初回受給者数	3	0.0%	50.0%
	基本給付金	3	0.0%	50.0%
	再就職給付金	0	*	*
	月末支給対象者数	559	0.5%	▲ 3.6%
	基本給付金	559	0.5%	▲ 3.6%
	再就職給付金	0	*	*
	月末対象事業所数	174	▲ 0.6%	▲ 7.9%
	受給者実人員	168	27.3%	26.3%
	基本給付金	168	27.3%	26.3%
再就職給付金	0	*	*	
支 給	支給金額：千円	3,656	13.8%	33.7%
	基本給付金	3,656	13.8%	33.7%
	再就職給付金	0	*	*
	支給終了者数	7	▲ 53.3%	0.0%
	基本給付金	7	▲ 53.3%	0.0%
	再就職給付金	0	*	*
育 児 休 業 給 付	受給要件確認件数	3	50.0%	▲ 66.7%
	初回受給者数	2	0.0%	▲ 80.0%
	月末支給対象者数	31	▲ 8.8%	▲ 18.4%
	月末対象事業所数	26	▲ 7.1%	0.0%
	受給者実人員	44	4.8%	▲ 15.4%
	支給金額：千円	4,237	▲ 2.8%	▲ 35.4%
	支給終了者数	5	400.0%	25.0%
介 護 給 付	受給者数	0	*	▲ 100.0%
	支給金額：千円	0	*	▲ 100.0%

雇用保険受給者実人員の推移

★給付関係 基本手当（基本分）（P3）

