

項目	比率	前月差 (ポイント)	前年差 (ポイント)	項目	比率	前月差 (ポイント)	前年差 (ポイント)
有効求人倍率	1.22倍	▲ 0.08	▲ 0.26	☆就職率 (対新規求職)	35.3%	7.4	5.0
一般	1.33倍	▲ 0.10	▲ 0.27	一般	26.5%	0.5	2.4
パート	1.09倍	▲ 0.05	▲ 0.25	パート	45.7%	15.5	7.8
新規求人倍率	1.86倍	▲ 0.15	▲ 0.24	中高年 (一般)	17.8%	▲ 6.4	▲ 6.6
一般	2.01倍	▲ 0.02	▲ 0.08	雇用保険受給者 (一般)	37.7%	2.8	0.5
パート	1.68倍	▲ 0.30	▲ 0.43	☆充足率 (対新規求人)	18.6%	6.2	3.8
一般新規求職中 に占める雇用保険受給者の割合	20.4%	▲ 0.6	4.5	一般	12.6%	0.8	▲ 1.8
一般新規求職中 に占める中高年齢者の割合	49.6%	▲ 0.1	5.5	パート	27.2%	14.0	11.8
一般月間有効求職者 に占める雇用保険受給者の割合	30.2%	▲ 1.8	1.3				
一般月間有効求職者 に占める中高年齢者の割合	50.0%	0.6	2.8				

※各数値は岐阜八幡出張所取扱分を含む。

(注) ハローワークインターネットサービスの機能拡充に伴い、令和3年9月以降の数値には、ハローワークに来所せず、オンライン上で求職登録した求職者数や、求職者がハローワークインターネットサービスの求人へ直接応募した就職件数等が含まれている。

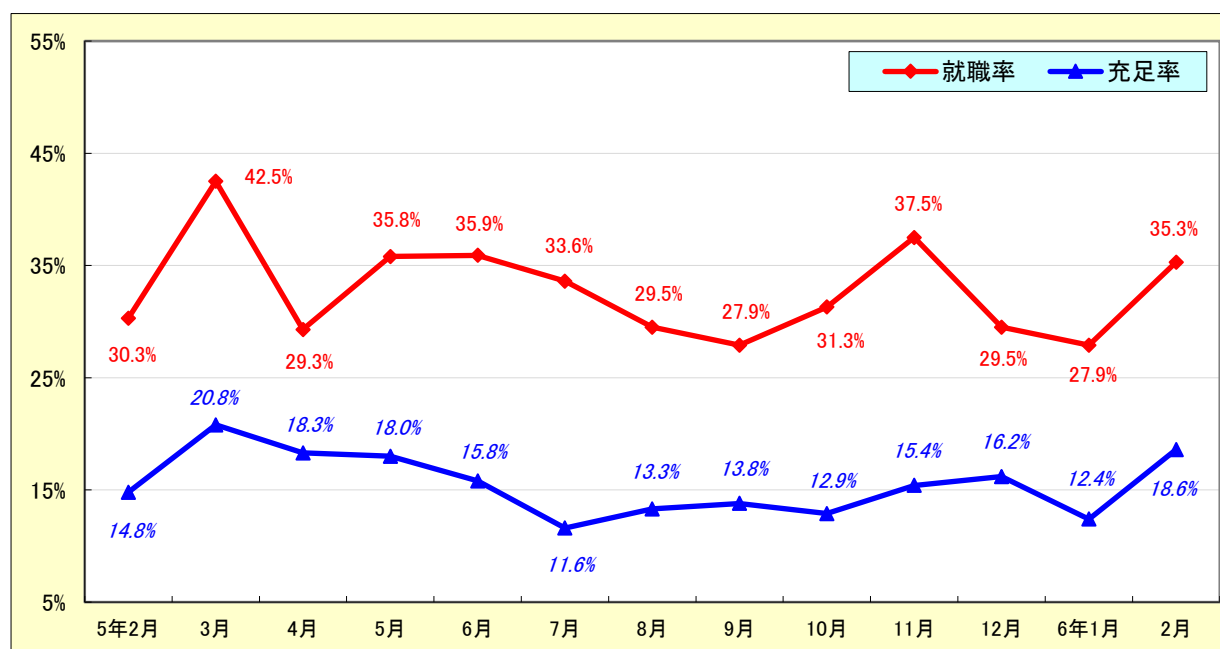
# 求人・求職状況

ハローワーク 関

		計	前月比	前年同月比	
一般	求職	新規求職申込件数	260	▲ 13.3%	▲ 3.7%
		うち雇用保険受給者	53	▲ 15.9%	23.3%
		うち中高年齢者	129	▲ 13.4%	8.4%
	求職	月間有効求職者数	1,205	3.3%	2.9%
		うち雇用保険受給者	364	▲ 2.4%	7.4%
		うち中高年齢者	602	4.3%	8.9%
	紹介	紹介件数	212	5.5%	▲ 8.2%
		うち雇用保険受給者	63	37.0%	5.0%
		うち中高年齢者	106	14.0%	5.0%
	就職	就職件数	69	▲ 11.5%	6.2%
		うち雇用保険受給者	20	▲ 9.1%	25.0%
		うち中高年齢者	23	▲ 36.1%	▲ 20.7%
	求人	新規求人数	523	▲ 14.3%	▲ 7.3%
		月間有効求人数	1,604	▲ 4.0%	▲ 14.4%
		充足数	66	▲ 8.3%	▲ 18.5%
充足	うち管外からの充足数	24	100.0%	▲ 17.2%	
	うち他県からの充足数	5	▲ 28.6%	▲ 50.0%	
パート	新規求職申込件数	219	▲ 9.5%	0.0%	
	月間有効求職者数	1,014	4.3%	5.3%	
	新規求人数	368	▲ 23.2%	▲ 20.3%	
	月間有効求人数	1,104	▲ 0.5%	▲ 14.2%	
	就職件数	100	37.0%	20.5%	
	充足数	100	58.7%	40.8%	

## 就職率と充足率の推移

☆ 新規求職・求人に対する割合 (P1)



# 雇用保険適用・給付状況

ハローワーク 関

		計	前月比	前年同月比	
適 用 関 係	月末現在適用事業所数	3,148	0.2%	0.3%	
	月末現在被保険者数	43,480	▲ 1.0%	▲ 4.4%	
	被保険者資格取得数	382	0.0%	▲ 4.7%	
	被保険者資格喪失者数	443	▲ 21.9%	8.6%	
	うち事業主の都合	34	3.0%	▲ 15.0%	
	離職票交付枚数	291	▲ 23.4%	5.4%	
給 付 関 係	基本手当 (基本分)	受給資格決定件数 <small>※2年4月分から6年2月分は速報値のため、修正となる場合があります。</small>	112	6.7%	9.8%
		初回受給者数	79	▲ 1.3%	19.7%
		受給者実人員★	404	▲ 4.0%	13.8%
		支給金額：千円	46,652	▲ 9.0%	14.8%
		支給終了者数	74	10.4%	45.1%
	傷病手当	受給者実人員	1	▲ 50.0%	▲ 50.0%
		支給金額：千円	293	▲ 65.0%	▲ 7.9%
	特例一時金	受給者数	1	▲ 96.8%	▲ 50.0%
		支給金額：千円	239	▲ 95.8%	▲ 48.3%
	高年齢者給付金	受給者数	32	▲ 30.4%	14.3%
		支給金額：千円	6,689	▲ 32.3%	3.4%
	常用就職支度手当	支給人員	0	*	▲ 100.0%
		支給金額：千円	0	*	▲ 100.0%
	再就職手当	支給人員	35	▲ 12.5%	20.7%
		支給金額：千円	15,801	▲ 4.7%	40.9%
	就業促進定着手当	支給人員	16	6.7%	100.0%
		支給金額：千円	2,702	55.4%	84.9%
	教育訓練給付金 (一般)	受給者数	3	▲ 57.1%	0.0%
		支給金額：千円	72	▲ 36.8%	▲ 36.3%
	教育訓練給付金 (専門実践)	受給資格確認件数	5	150.0%	400.0%
受給者数		1	▲ 66.7%	*	
支給金額：千円		140	129.5%	*	
うち追加給付 (20%)	受給者数	0	*	*	
	支給金額：千円	0	*	*	
教育訓練支援 給付金	受給者実人員	5	*	150.0%	
	支給金額：千円	1,261	*	154.2%	

※雇用保険の基本手当（基本分）は、個別延長給付分や訓練延長給付分を含みません。

# 雇用継続給付関係

ハローワーク 関

		計	前月比	前年同月比
高 年 齢 雇 用 継 続 給 付	受給要件確認件数	31	▲ 18.4%	▲ 36.7%
	基本給付金	31	▲ 18.4%	▲ 36.7%
	再就職給付金	0	*	*
	初回受給者数	9	▲ 18.2%	0.0%
	基本給付金	9	▲ 18.2%	0.0%
	再就職給付金	0	*	*
	月末支給対象者数	1,627	▲ 2.5%	▲ 12.0%
	基本給付金	1,627	▲ 2.5%	▲ 12.0%
	再就職給付金	0	*	*
	月末対象事業所数	409	▲ 1.0%	▲ 4.9%
	受給者実人員	632	9.0%	▲ 1.3%
	基本給付金	632	9.0%	▲ 1.3%
再就職給付金	0	*	*	
支 給	支給金額：千円	16,246	2.7%	1.4%
	基本給付金	16,246	2.7%	1.4%
	再就職給付金	0	*	*
	支給終了者数	31	▲ 24.4%	▲ 20.5%
付	基本給付金	31	▲ 24.4%	▲ 20.5%
	再就職給付金	0	*	*
育 児 休 業 給 付	受給要件確認件数	35	▲ 2.8%	▲ 7.9%
	初回受給者数	37	▲ 14.0%	▲ 5.1%
	月末支給対象者数	277	▲ 1.4%	▲ 0.7%
	月末対象事業所数	140	▲ 0.7%	▲ 2.8%
	受給者実人員	337	▲ 4.5%	▲ 5.3%
	支給金額：千円	43,386	▲ 3.3%	1.4%
	支給終了者数	34	13.3%	30.8%
介 護 給 付	受給者数	3	50.0%	200.0%
	支給金額：千円	517	27.7%	2054.2%

## 雇用保険受給者実人員の推移

★給付関係 基本手当（基本分）（P 3）

