

項目	比率	前月差 (ポイント)	前年差 (ポイント)	項目	比率	前月差 (ポイント)	前年差 (ポイント)
有効求人倍率	1.35倍	▲ 0.03	0.00	☆就職率 (対新規求職)	36.4%	10.5	2.9
一般	1.35倍	▲ 0.14	0.06	一般	25.6%	0.8	▲ 0.6
パート	1.36倍	0.12	▲ 0.06	パート	54.8%	27.4	12.3
新規求人倍率	1.83倍	0.02	▲ 0.19	中高年(一般)	11.5%	▲ 14.6	▲ 4.9
一般	1.47倍	▲ 0.57	▲ 0.29	雇用保険受給者(一般)	36.4%	▲ 10.3	▲ 113.6
パート	2.44倍	0.90	0.11	☆充足率 (対新規求人)	14.6%	1.5	▲ 0.7
一般新規求職中に占める雇用保険受給者の割合	17.6%	3.3	12.0	一般	9.2%	▲ 3.9	▲ 4.6
一般新規求職中に占める中高年齢者の割合	41.6%	▲ 2.2	▲ 9.8	パート	20.2%	7.0	3.5
一般月間有効求職者に占める雇用保険受給者の割合	30.4%	▲ 0.3	5.0				
一般月間有効求職者に占める中高年齢者の割合	44.6%	▲ 2.0	▲ 1.8				

(注) ハローワークインターネットサービスの機能拡充に伴い、令和3年9月以降の数値には、ハローワークに来所せず、オンライン上で求職登録した求職者数や、求職者がハローワークインターネットサービスの求人へ直接応募した就職件数等が含まれている。

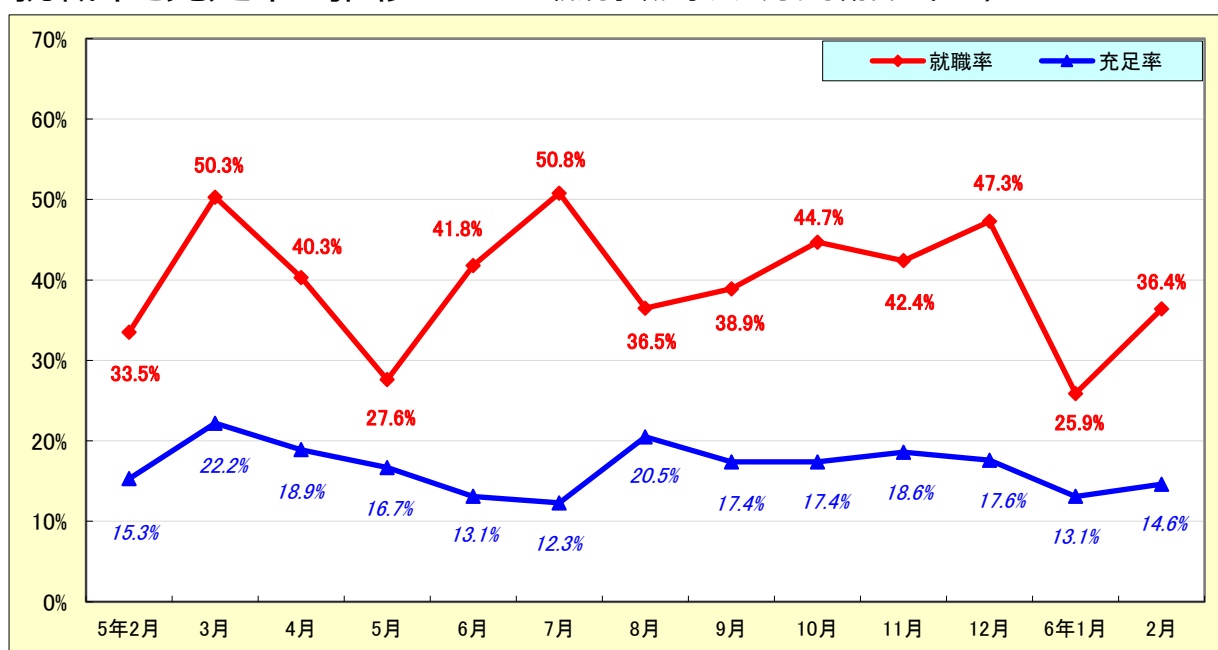
求人・求職状況

ハローワーク 恵那

		計	前月比	前年同月比	
一般	求職	新規求職申込件数	125	19.0%	16.8%
		うち雇用保険受給者	22	46.7%	266.7%
		うち中高年齢者	52	13.0%	▲ 5.5%
	求職	月間有効求職者数	415	13.7%	7.5%
		うち雇用保険受給者	126	12.5%	28.6%
		うち中高年齢者	185	8.8%	3.4%
	紹介	紹介件数	86	11.7%	▲ 9.5%
		うち雇用保険受給者	15	▲ 31.8%	▲ 25.0%
		うち中高年齢者	24	▲ 4.0%	▲ 36.8%
	就職	就職件数	32	23.1%	14.3%
		うち雇用保険受給者	8	14.3%	▲ 11.1%
		うち中高年齢者	6	▲ 50.0%	▲ 33.3%
	求人	新規求人数	184	▲ 14.0%	▲ 2.1%
		月間有効求人数	559	2.8%	12.2%
		充足	充足数	17	▲ 39.3%
うち管外からの充足数	9		▲ 43.8%	▲ 40.0%	
うち他県からの充足数	0		▲ 100.0%	*	
パート	新規求職申込件数	73	▲ 13.1%	▲ 16.1%	
	月間有効求職者数	310	2.3%	▲ 6.1%	
	新規求人数	178	38.0%	▲ 12.3%	
	月間有効求人数	422	11.9%	▲ 9.6%	
	就職件数	40	73.9%	8.1%	
	充足数	36	111.8%	5.9%	

就職率と充足率の推移

☆ 新規求職・求人に対する割合 (P1)



雇用保険適用・給付状況

ハローワーク 恵那

		計	前月比	前年同月比	
適 用 関 係	月末現在適用事業所数	921	▲ 0.2%	0.7%	
	月末現在被保険者数	15,236	▲ 0.2%	0.9%	
	被保険者資格取得数	114	▲ 7.3%	34.1%	
	被保険者資格喪失者数	140	▲ 35.5%	6.1%	
	うち事業主の都合	1	▲ 95.2%	▲ 85.7%	
	離職票交付枚数	85	▲ 27.4%	49.1%	
給 付 関 係	基本手当 (基本分)	受給資格決定件数 <small>※2年4月分から6年2月分は速報値のため、修正となる場合があります。</small>	35	▲ 18.6%	▲ 10.3%
		初回受給者数	36	12.5%	44.0%
		受給者実人員★	142	4.4%	24.6%
		支給金額：千円	16,466	▲ 12.5%	25.9%
		支給終了者数	27	17.4%	58.8%
	傷病手当	受給者実人員	0	*	▲ 100.0%
		支給金額：千円	0	*	▲ 100.0%
	特例一時金	受給者数	1	0.0%	*
		支給金額：千円	248	8.3%	*
	高年齢者給付金	受給者数	7	▲ 61.1%	▲ 30.0%
		支給金額：千円	1,624	▲ 63.1%	▲ 16.4%
	常用就職支度手当	支給人員	0	*	*
		支給金額：千円	0	*	*
	再就職手当	支給人員	7	16.7%	▲ 41.7%
		支給金額：千円	2,325	▲ 23.4%	▲ 31.6%
	就業促進定着手当	支給人員	1	▲ 66.7%	▲ 66.7%
		支給金額：千円	372	▲ 13.7%	▲ 0.5%
	教育訓練給付金 (一般)	受給者数	2	100.0%	0.0%
		支給金額：千円	64	276.5%	▲ 45.3%
	教育訓練給付金 (専門実践)	受給資格確認件数	1	*	*
受給者数		3	50.0%	*	
支給金額：千円		161	41.2%	*	
うち追加給付 (20%)	受給者数	0	*	*	
	支給金額：千円	0	*	*	
教育訓練支援 給付金	受給者実人員	1	*	*	
	支給金額：千円	249	*	*	

※雇用保険の基本手当（基本分）は、個別延長給付分や訓練延長給付分を含みません。

雇用継続給付関係

ハローワーク 恵那

		計	前月比	前年同月比
高 年 齢 雇 用 継 続 給 付	受給要件確認件数	15	275.0%	400.0%
	基本給付金	15	275.0%	400.0%
	再就職給付金	0	*	*
	初回受給者数	7	250.0%	600.0%
	基本給付金	7	250.0%	600.0%
	再就職給付金	0	*	*
	月末支給対象者数	378	▲ 1.0%	2.2%
	基本給付金	378	▲ 1.0%	2.2%
	再就職給付金	0	*	*
	月末対象事業所数	85	▲ 3.4%	▲ 2.3%
	受給者実人員	226	32.2%	46.8%
	基本給付金	226	32.2%	46.8%
	再就職給付金	0	*	*
	支給金額：千円	5,651	32.9%	50.7%
	基本給付金	5,651	32.9%	50.7%
再就職給付金	0	*	*	
支給終了者数	11	120.0%	22.2%	
基本給付金	11	120.0%	22.2%	
再就職給付金	0	*	*	
育 児 休 業 給 付	受給要件確認件数	10	▲ 28.6%	▲ 16.7%
	初回受給者数	12	9.1%	▲ 25.0%
	月末支給対象者数	86	0.0%	▲ 11.3%
	月末対象事業所数	35	0.0%	▲ 30.0%
	受給者実人員	107	▲ 3.6%	▲ 2.7%
	支給金額：千円	14,080	4.0%	6.6%
	支給終了者数	7	▲ 12.5%	0.0%
介 護 給 付	受給者数	2	100.0%	*
	支給金額：千円	393	367.9%	*

雇用保険受給者実人員の推移

★給付関係 基本手当（基本分）（P 3）

