

項目	比率	前月差 (ポイント)	前年差 (ポイント)	項目	比率	前月差 (ポイント)	前年差 (ポイント)
有効求人倍率	1.30倍	0.03	0.03	☆就職率 (対新規求職)	43.4%	14.4	9.9
一般	1.51倍	0.01	0.03	一般	32.8%	11.5	0.3
パート	1.08倍	0.04	0.03	パート	56.5%	18.3	22.0
新規求人倍率	2.24倍	0.14	0.23	中高年 (一般)	35.4%	17.8	12.0
一般	2.36倍	0.09	0.06	雇用保険受給者 (一般)	68.2%	33.0	22.5
パート	2.09倍	0.19	0.34	☆充足率 (対新規求人)	16.7%	3.5	0.6
一般新規求職中に占める雇用保険受給者の割合	16.4%	▲ 4.1	▲ 1.0	一般	12.0%	2.9	▲ 2.8
一般新規求職中に占める中高年齢者の割合	53.7%	▲ 0.3	▲ 4.4	パート	23.3%	4.1	5.5
一般月間有効求職者に占める雇用保険受給者の割合	25.7%	0.0	1.3				
一般月間有効求職者に占める中高年齢者の割合	54.9%	▲ 0.7	▲ 0.1				

(注) ハローワークインターネットサービスの機能拡充に伴い、令和3年9月以降の数値には、ハローワークに来所せず、オンライン上で求職登録した求職者数や、求職者がハローワークインターネットサービスの求人に直接応募した就職件数等が含まれている。

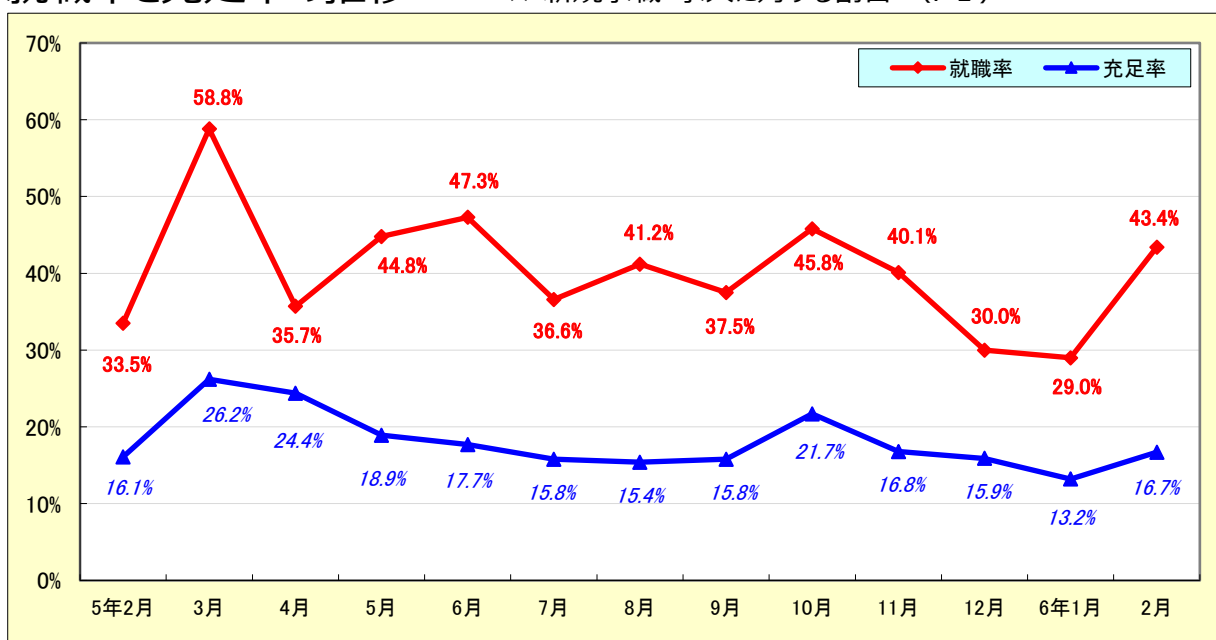
求人・求職状況

ハローワーク 高山

		計	前月比	前年同月比	
一般	求職	新規求職申込件数	268	1.9%	1.1%
		うち雇用保険受給者	44	▲ 18.5%	▲ 4.3%
		うち中高年齢者	144	1.4%	▲ 6.5%
	求職	月間有効求職者数	1,139	6.1%	▲ 1.5%
		うち雇用保険受給者	293	6.2%	3.9%
		うち中高年齢者	625	4.7%	▲ 1.7%
	紹介	紹介件数	229	40.5%	0.9%
		うち雇用保険受給者	66	46.7%	32.0%
		うち中高年齢者	128	37.6%	▲ 3.0%
	就職	就職件数	88	57.1%	2.3%
		うち雇用保険受給者	30	57.9%	42.9%
		うち中高年齢者	51	104.0%	41.7%
	求人	新規求人数	632	6.0%	3.8%
		月間有効求人数	1,716	6.7%	0.4%
		充足	充足数	76	40.7%
うち管外からの充足数	0		▲ 100.0%	▲ 100.0%	
うち他県からの充足数	6		▲ 14.3%	0.0%	
パート	新規求職申込件数	214	▲ 2.7%	▲ 26.2%	
	月間有効求職者数	1,033	1.8%	▲ 7.5%	
	新規求人数	447	7.2%	▲ 11.8%	
	月間有効求人数	1,115	6.1%	▲ 5.1%	
	就職件数	121	44.0%	21.0%	
	充足数	104	30.0%	15.6%	

就職率と充足率の推移

☆ 新規求職・求人に対する割合 (P1)



雇用保険適用・給付状況

ハローワーク 高山

		計	前月比	前年同月比	
適用関係係	月末現在適用事業所数	3,110	0.1%	▲ 0.3%	
	月末現在被保険者数	38,107	▲ 0.1%	▲ 0.4%	
	被保険者資格取得数	330	11.1%	2.5%	
	被保険者資格喪失者数	368	▲ 18.8%	▲ 1.1%	
	うち事業主の都合	16	▲ 30.4%	▲ 15.8%	
	離職票交付枚数	244	▲ 21.0%	▲ 11.3%	
給付関係係	基本手当 (基本分)	受給資格決定件数 <small>※2年4月分から6年2月分は速報値のため、修正となる場合があります。</small>	107	11.5%	21.6%
		初回受給者数	67	▲ 20.2%	▲ 20.2%
		受給者実人員★	341	▲ 2.8%	▲ 5.8%
		支給金額：千円	40,351	▲ 15.3%	7.8%
		支給終了者数	48	▲ 5.9%	▲ 9.4%
	傷病手当	受給者実人員	1	*	▲ 50.0%
		支給金額：千円	252	*	▲ 59.0%
	特例一時金	受給者数	24	▲ 61.9%	▲ 42.9%
		支給金額：千円	4,336	▲ 63.5%	▲ 42.9%
	高年齢者給付金	受給者数	27	▲ 20.6%	▲ 12.9%
		支給金額：千円	5,989	▲ 15.5%	▲ 1.9%
	常用就職支度手当	支給人員	0	*	*
		支給金額：千円	0	*	*
	再就職手当	支給人員	34	21.4%	3.0%
		支給金額：千円	14,832	31.1%	11.9%
	就業促進定着手当	支給人員	12	▲ 33.3%	▲ 25.0%
		支給金額：千円	1,797	▲ 43.2%	▲ 28.4%
	教育訓練給付金 (一般)	受給者数	0	▲ 100.0%	▲ 100.0%
		支給金額：千円	0	▲ 100.0%	▲ 100.0%
教育訓練給付金 (専門実践)	受給資格確認件数	1	*	▲ 66.7%	
	受給者数	0	▲ 100.0%	▲ 100.0%	
	支給金額：千円	0	▲ 100.0%	▲ 100.0%	
うち追加給付 (20%)	受給者数	0	*	*	
	支給金額：千円	0	*	*	
教育訓練支援 給付金	受給者実人員	4	300.0%	▲ 42.9%	
	支給金額：千円	953	383.8%	▲ 46.2%	

※雇用保険の基本手当（基本分）は、個別延長給付分や訓練延長給付分を含みません。

雇用継続給付関係

ハローワーク 高山

		計	前月比	前年同月比
高 年 齢 雇 用 継 続 給 付	受給要件確認件数	25	47.1%	0.0%
	基本給付金	25	47.1%	0.0%
	再就職給付金	0	*	*
	初回受給者数	7	16.7%	75.0%
	基本給付金	7	16.7%	75.0%
	再就職給付金	0	*	*
	月末支給対象者数	974	▲ 0.2%	▲ 11.1%
	基本給付金	973	▲ 0.2%	▲ 11.1%
	再就職給付金	1	0.0%	*
	月末対象事業所数	209	1.0%	▲ 19.3%
	受給者実人員	259	▲ 37.6%	▲ 14.5%
	基本給付金	259	▲ 37.3%	▲ 14.5%
	再就職給付金	0	▲ 100.0%	*
	支給金額：千円	6,334	▲ 40.6%	▲ 13.7%
	基本給付金	6,334	▲ 40.4%	▲ 13.7%
再就職給付金	0	▲ 100.0%	*	
支給終了者数	30	▲ 14.3%	11.1%	
基本給付金	30	▲ 14.3%	11.1%	
再就職給付金	0	*	*	
育 児 休 業 給 付	受給要件確認件数	33	▲ 10.8%	32.0%
	初回受給者数	32	▲ 8.6%	14.3%
	月末支給対象者数	259	2.0%	13.6%
	月末対象事業所数	141	▲ 1.4%	4.4%
	受給者実人員	254	▲ 21.8%	▲ 13.9%
	支給金額：千円	30,418	▲ 22.9%	▲ 10.5%
	支給終了者数	14	▲ 26.3%	▲ 46.2%
介 護 給 付	受給者数	4	100.0%	300.0%
	支給金額：千円	779	145.7%	565.8%

雇用保険受給者実人員の推移

★給付関係 基本手当（基本分）（P3）

