

項目	比率	前月差 (ポイント)	前年差 (ポイント)	項目	比率	前月差 (ポイント)	前年差 (ポイント)
有効求人倍率	2.34倍	0.03	0.01	☆就職率 (対新規求職)	29.2%	6.6	▲ 3.0
一般	1.97倍	0.09	▲ 0.06	一般	24.5%	6.8	▲ 1.0
パート	2.82倍	▲ 0.04	0.11	パート	35.9%	6.1	▲ 5.5
新規求人倍率	3.31倍	▲ 0.93	0.00	中高年(一般)	23.3%	6.7	▲ 3.2
一般	3.21倍	0.37	0.05	雇用保険受給者(一般)	21.8%	1.4	▲ 4.9
パート	3.44倍	▲ 2.85	▲ 0.09	☆充足率 (対新規求人)	10.0%	4.5	0.6
一般新規求職中に占める雇用保険受給者の割合	33.6%	0.5	4.1	一般	7.6%	1.1	0.4
一般新規求職中に占める中高年齢者の割合	47.8%	▲ 1.1	▲ 3.3	パート	13.3%	8.4	1.1
一般月間有効求職者に占める雇用保険受給者の割合	43.0%	▲ 0.5	3.6				
一般月間有効求職者に占める中高年齢者の割合	49.7%	0.6	1.9				

(注) ハローワークインターネットサービスの機能拡充に伴い、令和3年9月以降の数値には、ハローワークに来所せず、オンライン上で求職登録した求職者数や、求職者がハローワークインターネットサービスの求人に直接応募した就職件数等が含まれている。

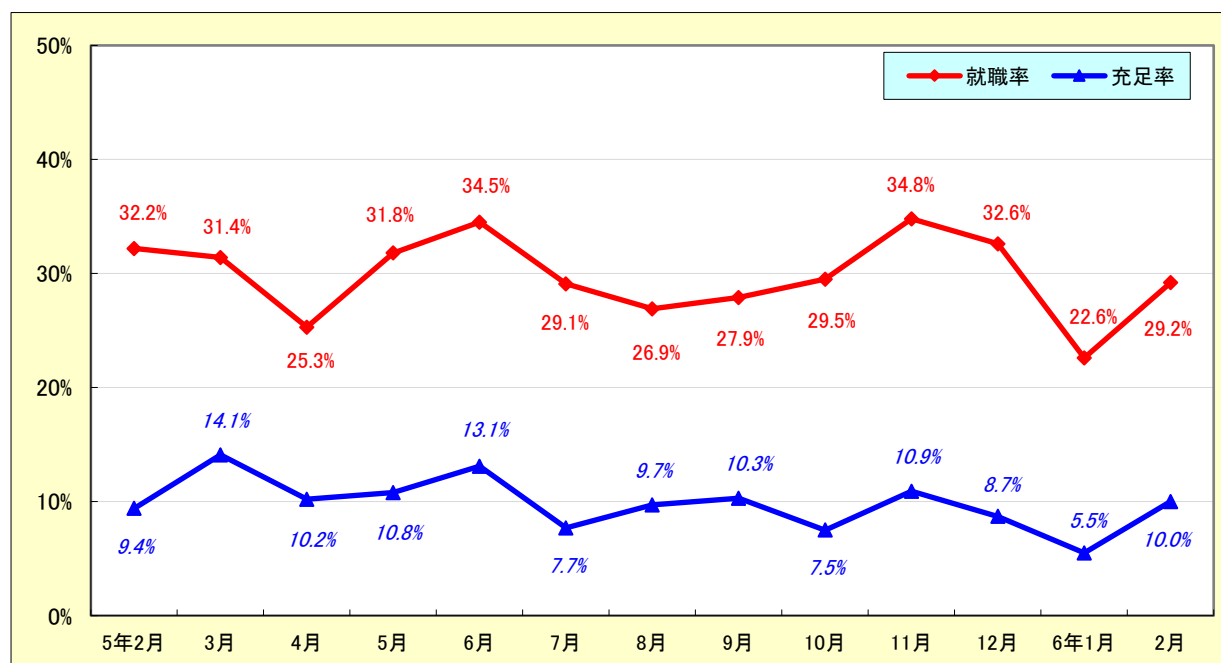
# 求人・求職状況

ハローワーク 多治見

		計	前月比	前年同月比	
一般	求職	新規求職申込件数	575	▲ 3.0%	13.0%
		うち雇用保険受給者	193	▲ 1.5%	28.7%
		うち中高年齢者	275	▲ 5.2%	5.8%
	求職	月間有効求職者数	2,354	3.0%	5.2%
		うち雇用保険受給者	1,013	1.8%	15.0%
		うち中高年齢者	1,169	4.2%	9.3%
	紹介	紹介件数	452	9.7%	▲ 6.6%
		うち雇用保険受給者	106	7.1%	▲ 26.9%
		うち中高年齢者	217	0.9%	▲ 17.5%
	就職	就職件数	141	34.3%	8.5%
		うち雇用保険受給者	42	5.0%	5.0%
		うち中高年齢者	64	33.3%	▲ 7.2%
	求人	新規求人数	1,845	9.4%	14.9%
		月間有効求人数	4,638	7.8%	2.3%
		充足数	140	27.3%	20.7%
充足	うち管外からの充足数	29	31.8%	16.0%	
	うち他県からの充足数	16	0.0%	33.3%	
パート	新規求職申込件数	407	1.0%	11.5%	
	月間有効求職者数	1,832	3.0%	▲ 0.1%	
	新規求人数	1,402	▲ 44.7%	8.7%	
	月間有効求人数	5,162	1.4%	4.0%	
	就職件数	146	21.7%	▲ 3.3%	
	充足数	186	50.0%	18.5%	

## 就職率と充足率の推移

☆ 新規求職・求人に対する割合 (P1)



# 雇用保険適用・給付状況

ハローワーク 多治見

		計	前月比	前年同月比	
適 用 関 係	月末現在適用事業所数	5,229	0.1%	0.7%	
	月末現在被保険者数	96,883	▲ 0.1%	▲ 0.4%	
	被保険者資格取得数	1,180	▲ 10.1%	7.0%	
	被保険者資格喪失者数	1,269	▲ 7.9%	5.2%	
	うち事業主の都合	62	17.0%	67.6%	
	離職票交付枚数	847	3.2%	17.2%	
給 付 関 係	基本手当 (基本分)	受給資格決定件数 <small>※2年4月分から6年2月分は速報値のため、修正となる場合があります。</small>	288	0.7%	12.1%
		初回受給者数	205	▲ 11.3%	11.4%
		受給者実人員★	1,028	▲ 2.1%	10.8%
		支給金額：千円	130,904	▲ 10.5%	21.3%
		支給終了者数	185	24.2%	10.8%
	傷病手当	受給者実人員	3	▲ 40.0%	50.0%
		支給金額：千円	341	▲ 71.2%	▲ 26.8%
	特例一時金	受給者数	0	▲ 100.0%	▲ 100.0%
		支給金額：千円	0	▲ 100.0%	▲ 100.0%
	高年齢者給付金	受給者数	83	▲ 9.8%	▲ 1.2%
		支給金額：千円	18,116	▲ 7.2%	▲ 0.9%
	常用就職支度手当	支給人員	0	*	▲ 100.0%
		支給金額：千円	0	*	▲ 100.0%
	再就職手当	支給人員	52	▲ 34.2%	▲ 29.7%
		支給金額：千円	20,901	▲ 37.6%	▲ 31.8%
	就業促進定着手当	支給人員	32	68.4%	45.5%
		支給金額：千円	5,787	109.6%	74.4%
	教育訓練給付金 (一般)	受給者数	14	16.7%	▲ 17.6%
		支給金額：千円	514	▲ 1.9%	20.1%
	教育訓練給付金 (専門実践)	受給資格確認件数	14	366.7%	▲ 12.5%
		受給者数	1	▲ 80.0%	▲ 50.0%
		支給金額：千円	64	▲ 80.0%	▲ 47.5%
	うち追加給付 (20%)	受給者数	0	*	*
支給金額：千円		0	*	*	
教育訓練支援 給付金	受給者実人員	14	*	40.0%	
	支給金額：千円	3,600	*	40.0%	

※雇用保険の基本手当（基本分）は、個別延長給付分や訓練延長給付分を含みません。

# 雇用継続給付関係

ハローワーク 多治見

		計	前月比	前年同月比
高 年 齢 雇 用 継 続 給 付	受給要件確認件数	39	▲ 9.3%	▲ 15.2%
	基本給付金	39	▲ 9.3%	▲ 15.2%
	再就職給付金	0	*	*
	初回受給者数	18	▲ 18.2%	20.0%
	基本給付金	18	▲ 18.2%	20.0%
	再就職給付金	0	*	*
	月末支給対象者数	1,998	▲ 0.8%	0.2%
	基本給付金	1,998	▲ 0.8%	0.2%
	再就職給付金	0	*	▲ 100.0%
	月末対象事業所数	444	▲ 0.7%	▲ 3.5%
	受給者実人員	733	▲ 25.7%	▲ 12.6%
	基本給付金	733	▲ 25.7%	▲ 12.4%
再就職給付金	0	*	▲ 100.0%	
支 給	支給金額：千円	18,558	▲ 34.0%	▲ 11.3%
	基本給付金	18,558	▲ 34.0%	▲ 11.1%
	再就職給付金	0	*	▲ 100.0%
	支給終了者数	53	35.9%	20.5%
付	基本給付金	53	35.9%	20.5%
	再就職給付金	0	*	*
	育 児 休 業 給 付	受給要件確認件数	85	▲ 2.3%
初回受給者数	85	▲ 14.1%	▲ 3.4%	
月末支給対象者数	607	4.8%	1.7%	
月末対象事業所数	267	3.1%	▲ 1.1%	
受給者実人員	743	▲ 8.7%	▲ 4.7%	
支給金額：千円	93,344	▲ 11.9%	▲ 2.2%	
支給終了者数	62	12.7%	▲ 12.7%	
介 護 給 付	受給者数	4	▲ 63.6%	0.0%
	支給金額：千円	847	▲ 36.9%	21.7%

## 雇用保険受給者実人員の推移

★給付関係 基本手当（基本分）（P 3）

