

項目	比率	前月差 (ポイント)	前年差 (ポイント)	項目	比率	前月差 (ポイント)	前年差 (ポイント)
有効求人倍率	1.01倍	▲ 0.01	▲ 0.11	☆就職率 (対新規求職)	35.0%	18.1	▲ 2.4
一般	1.20倍	▲ 0.01	0.00	一般	32.5%	18.0	▲ 10.4
パート	0.82倍	▲ 0.02	▲ 0.19	パート	37.5%	17.9	6.0
新規求人倍率	1.44倍	▲ 0.37	▲ 0.18	中高年 (一般)	36.5%	26.0	▲ 3.9
一般	1.75倍	▲ 0.24	▲ 0.16	雇用保険受給者 (一般)	42.3%	29.8	▲ 37.7
パート	1.14倍	▲ 0.48	▲ 0.16	☆充足率 (対新規求人)	17.9%	7.9	2.6
一般新規求職中に占める雇用保険受給者の割合	22.8%	3.4	2.4	一般	10.6%	2.5	▲ 3.8
一般新規求職中に占める中高年齢者の割合	55.3%	▲ 6.0	7.3	パート	28.5%	15.8	11.8
一般月間有効求職者に占める雇用保険受給者の割合	33.5%	▲ 0.8	0.9				
一般月間有効求職者に占める中高年齢者の割合	54.1%	0.7	3.2				

(注) ハローワークインターネットサービスの機能拡充に伴い、令和3年9月以降の数値には、ハローワークに来所せず、オンライン上で求職登録した求職者数や、求職者がハローワークインターネットサービスの求人に直接応募した就職件数等が含まれている。

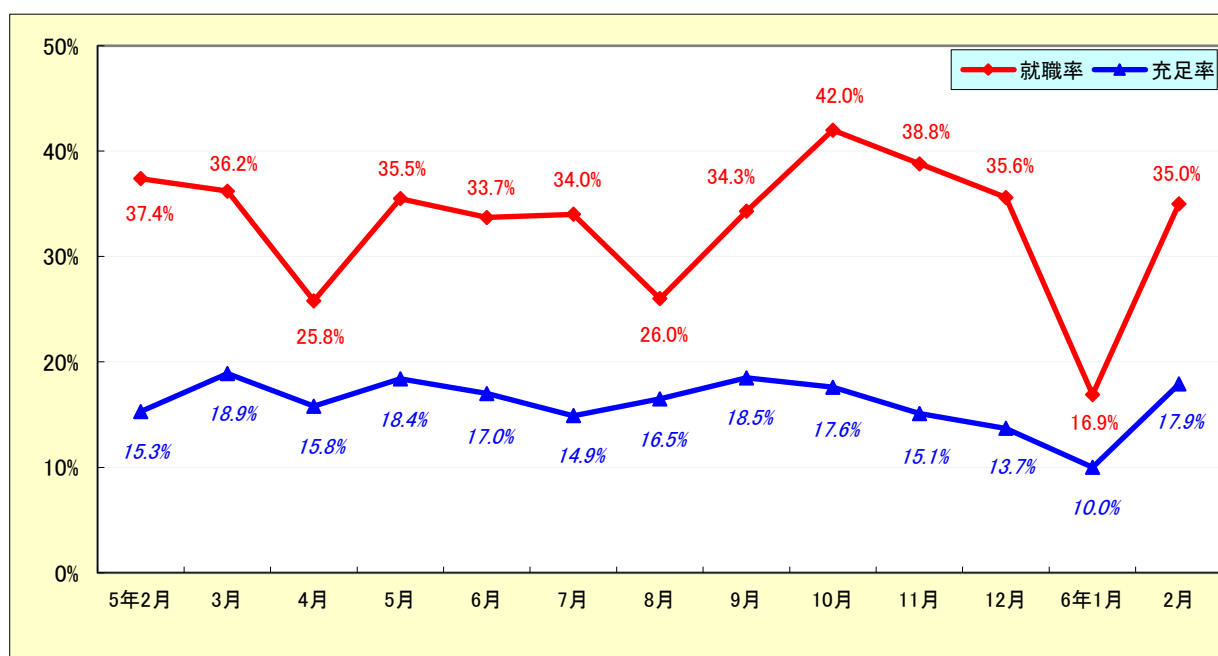
求人・求職状況

ハローワーク 揖斐

		計	前月比	前年同月比	
一般	求職	新規求職申込件数	114	▲ 8.1%	16.3%
		うち雇用保険受給者	26	8.3%	30.0%
		うち中高年齢者	63	▲ 17.1%	34.0%
	求職	月間有効求職者数	475	4.4%	▲ 0.8%
		うち雇用保険受給者	159	1.9%	1.9%
		うち中高年齢者	257	5.8%	5.3%
	紹介	紹介件数	107	5.9%	▲ 10.8%
		うち雇用保険受給者	17	▲ 26.1%	▲ 60.5%
		うち中高年齢者	78	47.2%	▲ 1.3%
	就職	就職件数	37	105.6%	▲ 11.9%
		うち雇用保険受給者	11	266.7%	▲ 31.3%
		うち中高年齢者	23	187.5%	21.1%
	求人	新規求人数	199	▲ 19.4%	6.4%
		月間有効求人数	570	3.8%	▲ 1.0%
		充足	充足数	21	5.0%
うち管外からの充足数			1	▲ 50.0%	▲ 85.7%
	うち他県からの充足数	3	▲ 50.0%	*	
パート	新規求職申込件数	120	7.1%	30.4%	
	月間有効求職者数	481	7.1%	27.9%	
	新規求人数	137	▲ 24.3%	14.2%	
	月間有効求人数	393	4.5%	4.0%	
	就職件数	45	104.5%	55.2%	
	充足数	39	69.6%	95.0%	

就職率と充足率の推移

☆ 新規求職・求人に対する割合 (P1)



雇用保険適用・給付状況

ハローワーク 揖斐

		計	前月比	前年同月比	
適 用 関 係	月末現在適用事業所数	993	0.1%	▲ 1.8%	
	月末現在被保険者数	14,576	▲ 0.3%	▲ 1.0%	
	被保険者資格取得数	127	▲ 5.9%	▲ 1.6%	
	被保険者資格喪失者数	171	▲ 6.6%	26.7%	
	うち事業主の都合	18	28.6%	800.0%	
	離職票交付枚数	120	16.5%	51.9%	
給 付 関 係	基本手当 (基本分)	受給資格決定件数 <small>※2年4月分から6年2月分は速報値のため、修正となる場合があります。</small>	49	6.5%	28.9%
		初回受給者数	39	▲ 27.8%	11.4%
		受給者実人員★	201	▲ 3.4%	20.4%
		支給金額：千円	24,602	▲ 16.2%	34.9%
		支給終了者数	27	▲ 18.2%	12.5%
		傷病手当	受給者実人員	0	▲ 100.0%
		支給金額：千円	0	▲ 100.0%	▲ 100.0%
	特例一時金	受給者数	0	*	*
		支給金額：千円	0	*	*
	高年齢者給付金	受給者数	30	25.0%	114.3%
		支給金額：千円	6,090	23.8%	104.4%
	常用就職支度手当	支給人員	0	*	*
		支給金額：千円	0	*	*
	再就職手当	支給人員	10	▲ 16.7%	▲ 23.1%
		支給金額：千円	4,626	▲ 3.5%	▲ 17.1%
	就業促進定着手当	支給人員	5	▲ 16.7%	66.7%
		支給金額：千円	558	▲ 58.3%	▲ 19.7%
	教育訓練給付金 (一般)	受給者数	1	▲ 75.0%	▲ 50.0%
		支給金額：千円	11	▲ 88.7%	▲ 15.4%
	教育訓練給付金 (専門実践)	受給資格確認件数	2	100.0%	0.0%
		受給者数	0	▲ 100.0%	*
		支給金額：千円	0	▲ 100.0%	*
		うち追加給付 (20%)	受給者数	0	*
		支給金額：千円	0	*	*
	教育訓練支援 給付金	受給者実人員	1	*	▲ 50.0%
		支給金額：千円	293	*	▲ 41.6%

※雇用保険の基本手当（基本分）は、個別延長給付分や訓練延長給付分を含みません。

雇用継続給付関係

ハローワーク 揖斐

		計	前月比	前年同月比
高 年 齢 雇 用 継 続 給 付	受給要件確認件数	7	250.0%	600.0%
	基本給付金	7	250.0%	600.0%
	再就職給付金	0	*	*
	初回受給者数	2	0.0%	▲ 33.3%
	基本給付金	2	0.0%	▲ 33.3%
	再就職給付金	0	*	*
	月末支給対象者数	398	0.3%	▲ 1.7%
	基本給付金	398	0.3%	▲ 1.7%
	再就職給付金	0	*	*
	月末対象事業所数	118	▲ 0.8%	▲ 0.8%
	受給者実人員	219	226.9%	11.7%
	基本給付金	219	226.9%	11.7%
	再就職給付金	0	*	*
	支給金額：千円	5,763	262.7%	16.8%
	基本給付金	5,763	262.7%	16.8%
	再就職給付金	0	*	*
	支給終了者数	9	12.5%	28.6%
	基本給付金	9	12.5%	28.6%
再就職給付金	0	*	*	
育 児 休 業 給 付	受給要件確認件数	9	▲ 10.0%	▲ 10.0%
	初回受給者数	9	▲ 30.8%	12.5%
	月末支給対象者数	88	▲ 3.3%	4.8%
	月末対象事業所数	50	4.2%	4.2%
	受給者実人員	94	▲ 31.9%	20.5%
	支給金額：千円	12,707	▲ 20.3%	42.3%
	支給終了者数	12	140.0%	71.4%
介 護 給 付	受給者数	3	*	*
	支給金額：千円	385	*	*

雇用保険受給者実人員の推移

★給付関係 基本手当（基本分）（P3）

