

項目	比率	前月差 (ポイント)	前年差 (ポイント)	項目	比率	前月差 (ポイント)	前年差 (ポイント)
有効求人倍率	1.34倍	0.00	▲ 0.10	☆就職率 (対新規求職)	28.8%	9.0	▲ 1.0
一般	1.35倍	0.01	▲ 0.03	一般	25.8%	7.5	▲ 2.6
パート	1.34倍	0.01	▲ 0.18	パート	32.0%	10.1	0.5
新規求人倍率	1.96倍	▲ 0.26	0.02	中高年 (一般)	26.9%	11.7	1.9
一般	2.05倍	0.12	0.16	雇用保険受給者 (一般)	39.8%	6.2	▲ 2.3
パート	1.86倍	▲ 0.75	▲ 0.13	☆充足率 (対新規求人)	13.4%	4.1	▲ 0.3
一般新規求職中に占める雇用保険受給者の割合	20.5%	3.7	▲ 0.7	一般	10.9%	1.9	▲ 1.1
一般新規求職中に占める中高年齢者の割合	50.6%	▲ 2.5	4.0	パート	16.5%	6.8	0.9
一般月間有効求職者に占める雇用保険受給者の割合	32.4%	▲ 2.0	▲ 0.1				
一般月間有効求職者に占める中高年齢者の割合	50.9%	0.4	3.5				

※各数値は揖斐出張所取扱分を含む。

(注) ハローワークインターネットサービスの機能拡充に伴い、令和3年9月以降の数値には、ハローワークに来所せず、オンライン上で求職登録した求職者数や、求職者がハローワークインターネットサービスの求人へ直接応募した就職件数等が含まれている。

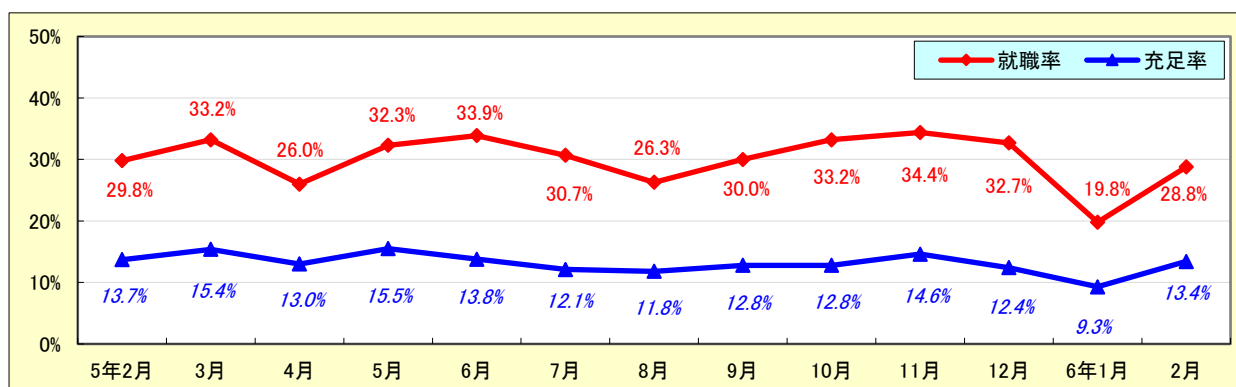
求人・求職状況

ハローワーク 大垣

		計	前月比	前年同月比	
一般	求職	新規求職申込件数	625	▲ 6.9%	▲ 5.4%
		うち雇用保険受給者	128	13.3%	▲ 8.6%
		うち中高年齢者	316	▲ 11.2%	2.6%
	求職	月間有効求職者数	2,748	2.0%	▲ 1.7%
		うち雇用保険受給者	890	▲ 3.9%	▲ 1.9%
		うち中高年齢者	1,400	2.9%	5.7%
	紹介	紹介件数	690	1.9%	1.5%
		うち雇用保険受給者	193	19.9%	9.0%
		うち中高年齢者	353	5.1%	1.4%
	就職	就職件数	161	30.9%	▲ 14.4%
		うち雇用保険受給者	51	34.2%	▲ 13.6%
		うち中高年齢者	85	57.4%	10.4%
	求人	新規求人数	1,279	▲ 1.4%	2.2%
		月間有効求人数	3,699	2.2%	▲ 4.3%
		充足	充足数	139	18.8%
うち管外からの充足数			31	106.7%	24.0%
うち他県からの充足数			12	▲ 29.4%	▲ 7.7%
パート	新規求職申込件数	575	13.2%	7.1%	
	月間有効求職者数	2,291	7.0%	3.3%	
	新規求人数	1,067	▲ 19.4%	▲ 0.3%	
	月間有効求人数	3,059	7.3%	▲ 9.1%	
	就職件数	184	65.8%	8.9%	
	充足数	176	37.5%	5.4%	

就職率と充足率の推移

☆ 新規求職・求人に対する割合 (P1)



障害者職業紹介・登録状況

(期末現在)

		計	前月比	前年同月比
職業紹介	新規求職申込件数	74	12.1%	8.8%
	就職件数	29	70.6%	▲ 39.6%
	新規登録者	30	42.9%	36.4%
登録	有効求職者	883	3.3%	20.3%
	就業中の者	2,581	0.0%	4.5%
	保留中の者	58	▲ 28.4%	▲ 65.3%

雇用保険適用・給付状況

ハローワーク 大垣

		計	前月比	前年同月比	
適 用 関 係	月末現在適用事業所数	5,933	0.2%	▲ 1.2%	
	月末現在被保険者数	116,908	▲ 0.1%	▲ 0.5%	
	被保険者資格取得数	1,199	▲ 0.1%	2.0%	
	被保険者資格喪失者数	1,276	▲ 11.0%	0.9%	
	うち事業主の都合	67	▲ 5.6%	34.0%	
	離職票交付枚数	814	▲ 12.3%	12.4%	
給 付 関 係	基本手当 (基本分)	受給資格決定件数 <small>※2年4月分から6年2月分は速報値のため、修正となる場合があります。</small>	319	29.1%	16.0%
		初回受給者数	234	▲ 6.8%	2.6%
		受給者実人員★	1,092	▲ 3.3%	11.4%
		支給金額：千円	131,563	▲ 14.9%	24.2%
		支給終了者数	165	▲ 19.5%	11.5%
	傷病手当	受給者実人員	5	150.0%	66.7%
		支給金額：千円	830	39.7%	117.3%
	特例一時金	受給者数	0	▲ 100.0%	*
		支給金額：千円	0	▲ 100.0%	*
	高年齢者給付金	受給者数	77	▲ 20.6%	13.2%
		支給金額：千円	15,939	▲ 22.3%	8.6%
	常用就職支度手当	支給人員	0	*	▲ 100.0%
		支給金額：千円	0	*	▲ 100.0%
	再就職手当	支給人員	77	10.0%	▲ 10.5%
		支給金額：千円	31,873	13.4%	▲ 12.2%
	就業促進定着手当	支給人員	19	▲ 29.6%	▲ 36.7%
		支給金額：千円	2,168	▲ 54.9%	▲ 53.4%
	教育訓練給付金 (一般)	受給者数	13	18.2%	▲ 35.0%
		支給金額：千円	547	118.8%	25.5%
	教育訓練給付金 (専門実践)	受給資格確認件数	9	200.0%	12.5%
受給者数		1	▲ 88.9%	▲ 50.0%	
支給金額：千円		209	▲ 77.5%	13.0%	
うち追加給付 (20%)	受給者数	0	*	▲ 100.0%	
	支給金額：千円	0	*	▲ 100.0%	
教育訓練支援 給付金	受給者実人員	10	400.0%	▲ 37.5%	
	支給金額：千円	2,668	424.2%	▲ 30.0%	

※雇用保険の基本手当（基本分）は、個別延長給付分や訓練延長給付分を含みません。

雇用継続給付関係

ハローワーク 大垣

		計	前月比	前年同月比
高 年 齢 雇 用 継 続 給 付	受給要件確認件数	54	▲ 19.4%	▲ 5.3%
	基本給付金	54	▲ 19.4%	▲ 5.3%
	再就職給付金	0	*	*
	初回受給者数	30	7.1%	20.0%
	基本給付金	30	7.1%	20.0%
	再就職給付金	0	*	*
	月末支給対象者数	3,084	▲ 0.5%	▲ 2.3%
	基本給付金	3,084	▲ 0.5%	▲ 2.3%
	再就職給付金	0	*	*
	月末対象事業所数	641	▲ 0.6%	▲ 7.1%
	受給者実人員	1,455	9.2%	1.3%
	基本給付金	1,455	9.2%	1.3%
	再就職給付金	0	*	*
	支給金額：千円	38,283	5.5%	1.7%
	基本給付金	38,283	5.5%	1.7%
再就職給付金	0	*	*	
支給終了者数	64	1.6%	14.3%	
基本給付金	64	1.6%	14.3%	
再就職給付金	0	*	*	
育 児 休 業 給 付	受給要件確認件数	97	2.1%	▲ 9.3%
	初回受給者数	102	13.3%	5.2%
	月末支給対象者数	828	2.9%	2.9%
	月末対象事業所数	342	2.4%	6.2%
	受給者実人員	1,013	5.1%	7.9%
	支給金額：千円	132,271	8.3%	13.5%
	支給終了者数	82	39.0%	17.1%
介 護 給 付	受給者数	10	11.1%	233.3%
	支給金額：千円	1,122	▲ 45.0%	240.0%

雇用保険受給者実人員の推移

★給付関係 基本手当（基本分）（P3）

