

新規高卒者 職業紹介状況の推移（各年度1月末現在）

(図表1)
岐阜労働局

(単位：人、前年比%、前年差ポイント)

卒業年度	①求人数		②就職希望者数		③求人倍率		④就職内定者数		⑤就職内定率	
		前年比		前年比	①/②	前年差		前年比	④/②	前年差
平成4年度	31,002	—	10,387	—	2.98	—	10,020	—	96.5	—
平成5年度	22,478	▲ 27.5	8,943	▲ 13.9	2.51	▲ 0.47	8,643	▲ 13.7	96.6	0.1
平成6年度	16,292	▲ 27.5	8,271	▲ 7.5	1.97	▲ 0.54	7,959	▲ 7.9	96.2	▲ 0.4
平成7年度	13,618	▲ 16.4	7,537	▲ 8.9	1.81	▲ 0.16	7,186	▲ 9.7	95.3	▲ 0.9
平成8年度	13,657	0.3	7,145	▲ 5.2	1.91	0.10	6,875	▲ 4.3	96.2	0.9
平成9年度	13,524	▲ 1.0	6,575	▲ 8.0	2.06	0.15	6,277	▲ 8.7	95.5	▲ 0.7
平成10年度	9,576	▲ 29.2	5,837	▲ 11.2	1.64	▲ 0.42	5,476	▲ 12.8	93.8	▲ 1.7
平成11年度	6,654	▲ 30.5	5,128	▲ 12.1	1.30	▲ 0.34	4,791	▲ 12.5	93.4	▲ 0.4
平成12年度	6,493	▲ 2.4	5,026	▲ 2.0	1.29	▲ 0.01	4,704	▲ 1.8	93.6	0.2
平成13年度	6,014	▲ 7.4	4,849	▲ 3.5	1.24	▲ 0.05	4,356	▲ 7.4	89.8	▲ 3.8
平成14年度	5,219	▲ 13.2	4,513	▲ 6.9	1.16	▲ 0.08	4,025	▲ 7.6	89.2	▲ 0.6
平成15年度	5,101	▲ 2.3	4,353	▲ 3.5	1.17	0.01	3,914	▲ 2.8	89.9	0.7
平成16年度	5,921	16.1	4,349	▲ 0.1	1.36	0.19	4,025	2.8	92.6	2.7
平成17年度	6,977	17.8	4,408	1.4	1.58	0.22	4,135	2.7	93.8	1.2
平成18年度	8,070	15.7	4,350	▲ 1.3	1.86	0.28	4,144	0.2	95.3	1.5
平成19年度	8,989	11.4	4,237	▲ 2.6	2.12	0.26	3,995	▲ 3.6	94.3	▲ 1.0
平成20年度	7,895	▲ 12.2	4,325	2.1	1.83	▲ 0.29	4,047	1.3	93.6	▲ 0.7
平成21年度	4,452	▲ 43.6	3,591	▲ 17.0	1.24	▲ 0.59	3,238	▲ 20.0	90.2	▲ 3.4
平成22年度	4,205	▲ 5.5	3,750	4.4	1.12	▲ 0.12	3,419	5.6	91.2	1.0
平成23年度	4,439	5.6	4,001	6.7	1.11	▲ 0.01	3,665	7.2	91.6	0.4
平成24年度	4,721	6.4	3,981	▲ 0.5	1.19	0.08	3,679	0.4	92.4	0.8
平成25年度	5,271	11.7	3,975	▲ 0.2	1.33	0.14	3,734	1.5	93.9	1.5
平成26年度	6,673	26.6	4,210	5.9	1.59	0.26	4,015	7.5	95.4	1.5
平成27年度	7,800	16.9	4,270	1.4	1.83	0.24	4,060	1.1	95.1	▲ 0.3
平成28年度	8,583	10.0	4,160	▲ 2.6	2.06	0.23	3,974	▲ 2.1	95.5	0.4
平成29年度	9,728	13.3	4,212	1.3	2.31	0.25	4,013	1.0	95.3	▲ 0.2
平成30年度	11,337	16.5	4,289	1.8	2.64	0.33	4,086	1.8	95.3	0.0
令和元年度	11,246	▲ 0.8	4,105	▲ 4.3	2.74	0.10	3,992	▲ 2.3	97.2	1.9
令和2年度	8,862	▲ 21.2	3,856	▲ 6.1	2.30	▲ 0.44	3,714	▲ 7.0	96.3	▲ 0.9
令和3年度	9,334	5.3	3,504	▲ 9.1	2.66	0.36	3,371	▲ 9.2	96.2	▲ 0.1
令和4年度	10,716	14.8	3,148	▲ 10.2	3.40	0.74	3,014	▲ 10.6	95.7	▲ 0.5
令和5年度	11,901	11.1	2,929	▲ 7.0	4.06	0.66	2,837	▲ 5.9	96.9	1.2

※岐阜労働局が現在と同様の集計を始めたのは、平成4年度からです。

新規中卒者 職業紹介状況の推移（各年度1月末現在）

(図表2)
岐阜労働局

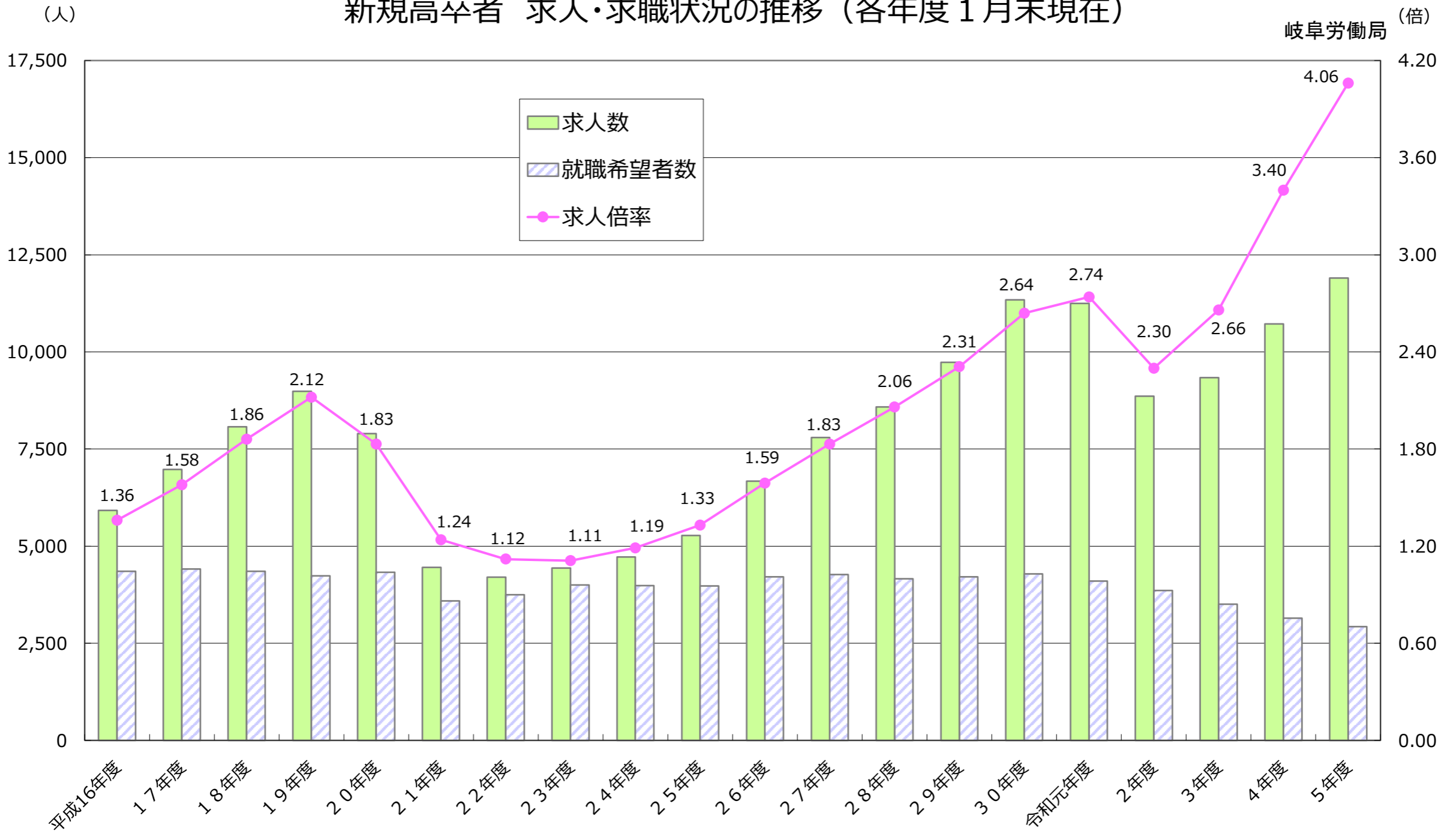
(単位：人、前年比%、前年差ポイント)

卒業年度	①求人数		②就職希望者数		③求人倍率		④就職内定者数		⑤就職内定率	
		前年比		前年比	①/②	前年差		前年比	④/②	前年差
平成4年度	3,265	—	470	—	6.95	—	178	—	37.9	—
平成5年度	1,927	▲ 41.0	356	▲ 24.3	5.41	▲ 1.54	153	▲ 14.0	43.0	5.1
平成6年度	1,237	▲ 35.8	328	▲ 7.9	3.77	▲ 1.64	130	▲ 15.0	39.6	▲ 3.4
平成7年度	1,022	▲ 17.4	322	▲ 1.8	3.17	▲ 0.60	103	▲ 20.8	32.0	▲ 7.6
平成8年度	797	▲ 22.0	354	9.9	2.25	▲ 0.92	135	31.1	38.1	6.1
平成9年度	528	▲ 33.8	349	▲ 1.4	1.51	▲ 0.74	96	▲ 28.9	27.5	▲ 10.6
平成10年度	387	▲ 26.7	353	1.1	1.10	▲ 0.41	97	1.0	27.5	0.0
平成11年度	248	▲ 35.9	294	▲ 16.7	0.84	▲ 0.26	78	▲ 19.6	26.5	▲ 1.0
平成12年度	201	▲ 19.0	283	▲ 3.7	0.71	▲ 0.13	91	16.7	32.2	5.7
平成13年度	184	▲ 8.5	274	▲ 3.2	0.67	▲ 0.04	81	▲ 11.0	29.6	▲ 2.6
平成14年度	164	▲ 10.9	310	13.1	0.53	▲ 0.14	41	▲ 49.4	13.2	▲ 16.4
平成15年度	165	0.6	253	▲ 18.4	0.65	0.12	52	26.8	20.6	7.4
平成16年度	171	3.6	217	▲ 14.2	0.79	0.14	29	▲ 44.2	13.4	▲ 7.2
平成17年度	179	4.7	162	▲ 25.3	1.10	0.31	41	41.4	25.3	11.9
平成18年度	160	▲ 10.6	157	▲ 3.1	1.02	▲ 0.09	52	26.8	33.1	7.8
平成19年度	163	1.9	136	▲ 13.4	1.20	0.18	48	▲ 7.7	35.3	2.2
平成20年度	144	▲ 11.7	202	48.5	0.71	▲ 0.49	31	▲ 35.4	15.3	▲ 20.0
平成21年度	80	▲ 44.4	120	▲ 40.6	0.67	▲ 0.04	13	▲ 58.1	10.8	▲ 4.5
平成22年度	53	▲ 33.8	71	▲ 40.8	0.75	0.08	8	▲ 38.5	11.3	0.5
平成23年度	46	▲ 13.2	58	▲ 18.3	0.79	0.04	10	25.0	17.2	5.9
平成24年度	52	13.0	48	▲ 17.2	1.08	0.29	17	70.0	35.4	18.2
平成25年度	53	1.9	53	10.4	1.00	▲ 0.08	10	▲ 41.2	18.9	▲ 16.5
平成26年度	56	5.7	32	▲ 39.6	1.75	0.75	14	40.0	43.8	24.9
平成27年度	64	14.3	39	21.9	1.64	▲ 0.11	12	▲ 14.3	30.8	▲ 13.0
平成28年度	73	14.1	36	▲ 7.7	2.03	0.39	5	▲ 58.3	13.9	▲ 16.9
平成29年度	89	21.9	43	19.4	2.07	0.04	5	0.0	11.6	▲ 2.3
平成30年度	106	19.1	27	▲ 37.2	3.93	1.86	4	▲ 20.0	14.8	3.2
令和元年度	90	▲ 15.1	33	22.2	2.73	▲ 1.20	3	▲ 25.0	9.1	▲ 5.7
令和2年度	60	▲ 33.3	21	▲ 36.4	2.86	0.13	0	▲ 100.0	0.0	▲ 9.1
令和3年度	66	10.0	12	▲ 42.9	5.50	2.64	2	--	16.7	16.7
令和4年度	49	▲ 25.8	16	33.3	3.06	▲ 2.44	3	50.0	18.8	2.1
令和5年度	52	6.1	13	▲ 18.8	4.00	0.94	3	0.0	23.1	4.3

※中学卒業予定者の採用選考・内定は1月1日から始まっています。

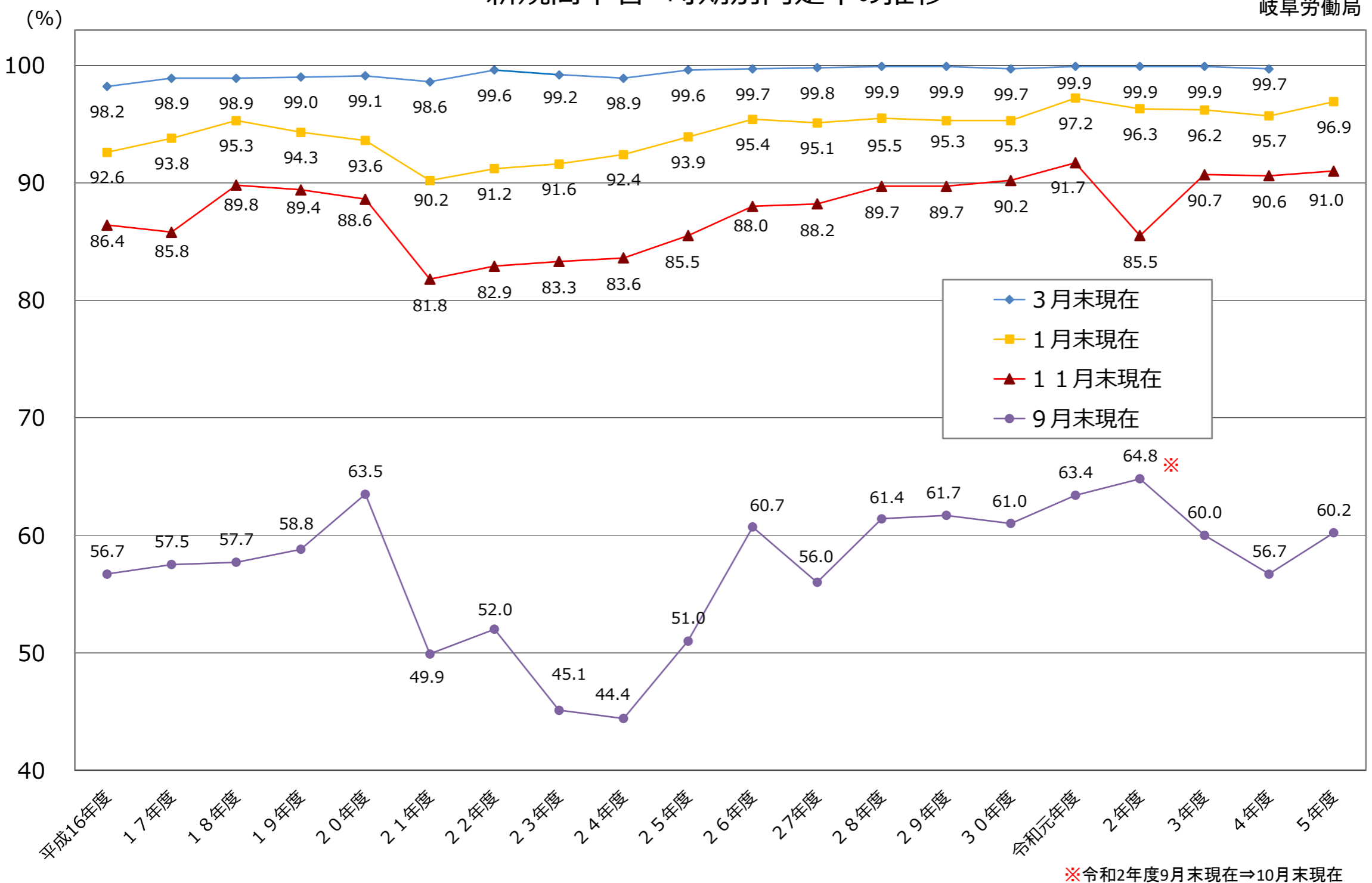
(図表3)

新規高卒者 求人・求職状況の推移 (各年度1月末現在)



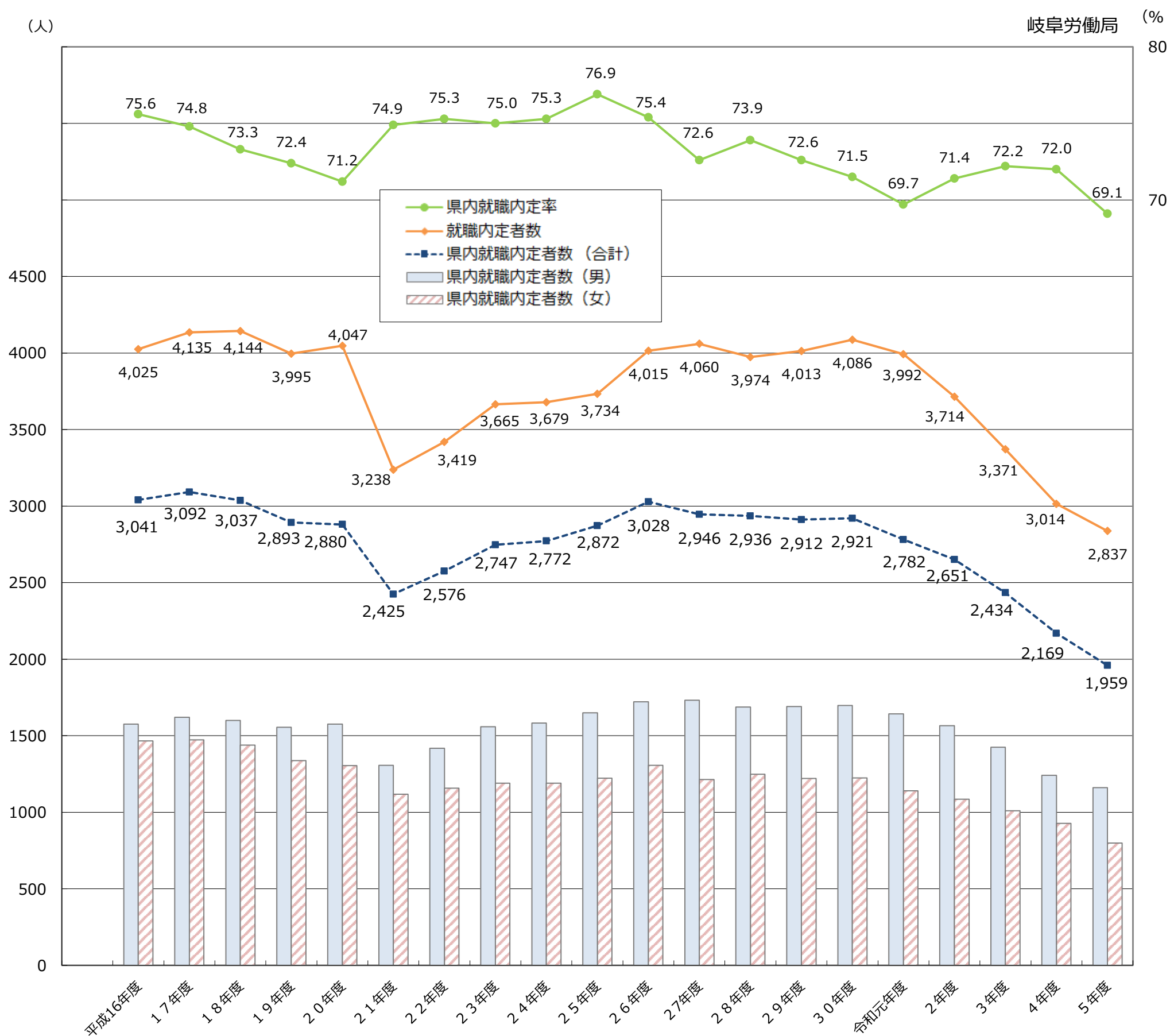
(図表4)

新規高卒者 時期別内定率の推移



新規高卒者 県内就職内定状況の推移（各年度1月末現在）

（図表5）



卒業年度	16年度	17年度	18年度	19年度	20年度	21年度	22年度	23年度	24年度	25年度	26年度	27年度	28年度	29年度	30年度	元年度	2年度	3年度	4年度	5年度
就職内定者数	4,025	4,135	4,144	3,995	4,047	3,238	3,419	3,665	3,679	3,734	4,015	4,060	3,974	4,013	4,086	3,992	3,714	3,371	3,014	2,837
うち 男	2,153	2,297	2,281	2,298	2,330	1,881	2,032	2,200	2,186	2,213	2,367	2,451	2,395	2,410	2,472	2,423	2,248	2,069	1,805	1,761
うち 女	1,872	1,838	1,863	1,697	1,717	1,357	1,387	1,465	1,493	1,521	1,648	1,609	1,579	1,603	1,614	1,569	1,466	1,302	1,209	1,076
県内就職内定者数	3,041	3,092	3,037	2,893	2,880	2,425	2,576	2,747	2,772	2,872	3,028	2,946	2,936	2,912	2,921	2,782	2,651	2,434	2,169	1,959
うち 男	1,575	1,620	1,599	1,555	1,576	1,307	1,418	1,558	1,582	1,649	1,721	1,732	1,688	1,691	1,697	1,642	1,566	1,425	1,241	1,160
うち 女	1,466	1,472	1,438	1,338	1,304	1,118	1,158	1,189	1,190	1,223	1,307	1,214	1,248	1,221	1,224	1,140	1,085	1,009	928	799
県内就職内定率	75.6	74.8	73.3	72.4	71.2	74.9	75.3	75.0	75.3	76.9	75.4	72.6	73.9	72.6	71.5	69.7	71.4	72.2	72.0	69.1
うち 男	73.2	70.5	70.1	67.7	67.6	69.5	69.8	70.8	72.4	74.5	72.7	70.7	70.5	70.2	68.6	67.8	69.7	68.9	68.8	65.9
うち 女	78.3	80.1	77.2	78.8	75.9	82.4	83.5	81.2	79.7	80.4	79.3	75.5	79.0	76.2	75.8	72.7	74.0	77.5	76.8	74.3
卒業予定者数	21,250	21,394	20,667	19,701	19,238	18,808	19,281	18,906	19,319	19,035	19,444	19,135	19,510	19,324	19,416	19,112	19,026	18,232	17,534	16,969
うち 男	10,672	10,842	10,470	9,973	9,827	9,591	9,721	9,577	9,740	9,554	9,854	9,650	9,905	9,871	9,941	9,801	9,650	9,324	8,935	8,528
うち 女	10,578	10,552	10,197	9,728	9,411	9,217	9,560	9,329	9,579	9,481	9,590	9,485	9,605	9,453	9,475	9,311	9,376	8,908	8,599	8,441

※卒業予定者数は各年度5月15日現在

(図表6)

新規高卒者 産業・職業・規模別 求人・内定状況

令和6年1月末現在

岐阜労働局

項 目	R6.3卒		R5.3卒		対前年増減数		対前年増減率		
	求人数	就 職 (内定数)	求人数	就 職 (内定数)	求人数	就 職 (内定数)	求人数	就 職 (内定数)	
産 業 別	A, B 農, 林, 漁業 (01~04)	46	12	32	6	14	6	43.8%	100.0%
	C 鉱業, 採石業, 砂利採取業 (05)	25	4	22	6	3	▲ 2	13.6%	▲ 33.3%
	D 建設業 (06~08)	2,075	249	1,866	267	209	▲ 18	11.2%	▲ 6.7%
	E 製造業 (09~32)	5,960	1,590	5,335	1,717	625	▲ 127	11.7%	▲ 7.4%
	09 食料品製造業	410	149	406	180	4	▲ 31	1.0%	▲ 17.2%
	10 飲料・たばこ・飼料製造業	45	11	37	14	8	▲ 3	21.6%	▲ 21.4%
	11 繊維工業	171	30	160	37	11	▲ 7	6.9%	▲ 18.9%
	12 木材・木製品製造業 (家具除く)	109	12	100	20	9	▲ 8	9.0%	▲ 40.0%
	13 家具・装備品製造業	98	24	104	38	▲ 6	▲ 14	▲ 5.8%	▲ 36.8%
	14 パルプ・紙・紙加工品製造業	175	46	180	71	▲ 5	▲ 25	▲ 2.8%	▲ 35.2%
	15 印刷・同関連業	79	29	66	35	13	▲ 6	19.7%	▲ 17.1%
	16 化学工業	109	43	113	40	▲ 4	3	▲ 3.5%	7.5%
	17 石油製品・石炭製品製造業	21	0	9	2	12	▲ 2	133.3%	▲ 100.0%
	18 プラスチック製品製造業	426	108	368	133	58	▲ 25	15.8%	▲ 18.8%
	19 ゴム製品製造業	22	14	19	9	3	5	15.8%	55.6%
	21 窯業・土石製品製造業	417	77	383	75	34	2	8.9%	2.7%
	22 鉄鋼業	66	19	54	25	12	▲ 6	22.2%	▲ 24.0%
	23 非鉄金属製造業	61	22	63	15	▲ 2	7	▲ 3.2%	46.7%
	24 金属製品製造業	530	105	533	139	▲ 3	▲ 34	▲ 0.6%	▲ 24.5%
	25 はん用機械器具製造業	408	110	424	121	▲ 16	▲ 11	▲ 3.8%	▲ 9.1%
	26 生産用機械器具製造業	331	84	265	95	66	▲ 11	24.9%	▲ 11.6%
	27 業務用機械器具製造業	62	19	40	14	22	5	55.0%	35.7%
	28 電子部品・デバイス・電子回路製造業	91	28	79	25	12	3	15.2%	12.0%
	29 電気機械器具製造業	490	206	463	195	27	11	5.8%	5.6%
	30 情報通信機械器具製造業	6	15	7	21	▲ 1	▲ 6	▲ 14.3%	▲ 28.6%
	31 輸送用機械器具製造業	1,778	416	1,391	377	387	39	27.8%	10.3%
	20, 32 その他の製造業	55	23	71	36	▲ 16	▲ 13	▲ 22.5%	▲ 36.1%
	F 電気・ガス・熱供給・水道業 (33~36)	6	32	9	32	▲ 3	0	▲ 33.3%	0.0%
	G 情報通信業 (37~41)	22	11	20	10	2	1	10.0%	10.0%
	H 運輸業, 郵便業 (42~49)	333	133	295	106	38	27	12.9%	25.5%
	I 卸売業, 小売業 (50~61)	1,001	247	855	246	146	1	17.1%	0.4%
50~55 卸売業	319	56	271	66	48	▲ 10	17.7%	▲ 15.2%	
56~61 小売業	682	191	584	180	98	11	16.8%	6.1%	
J 金融業, 保険業 (62~67)	70	26	60	40	10	▲ 14	16.7%	▲ 35.0%	
K 不動産業, 物品賃貸業 (68~70)	60	13	56	18	4	▲ 5	7.1%	▲ 27.8%	
L 学術研究, 専門・技術サービス業 (71~74)	185	54	184	54	1	0	0.5%	0.0%	
M 宿泊業, 飲食サービス業 (75~77)	330	85	299	104	31	▲ 19	10.4%	▲ 18.3%	
76, 77 飲食店	130	43	134	50	▲ 4	▲ 7	▲ 3.0%	▲ 14.0%	
N 生活関連サービス業, 娯楽業 (78~80)	439	103	414	98	25	5	6.0%	5.1%	
O 教育, 学習支援業 (81, 82)	5	2	9	5	▲ 4	▲ 3	▲ 44.4%	▲ 60.0%	
P 医療, 福祉 (83~85)	963	113	905	136	58	▲ 23	6.4%	▲ 16.9%	
Q 複合サービス事業 (86, 87)	87	32	74	39	13	▲ 7	17.6%	▲ 17.9%	
R サービス業 (他に分類されないもの) (88~96)	294	128	281	125	13	3	4.6%	2.4%	
S, T 公務 (他に分類されるものを除く)・その他 (97, 98, 99)	0	3	0	5	0	▲ 2	0.0%	▲ 40.0%	
合 計	11,901	2,837	10,716	3,014	1,185	▲ 177	11.1%	▲ 5.9%	
職 業 別	A, B, C 専門・技術, 管理, 事務	2,102	640						
	D 販売	547	144						
	E サービス	1,582	253						
	H, I, J, K 技能工, 採掘, 製造, 建築従事者	7,480	1,780						
	(49~59) 生産工程従事者	5,752	1,469						
	(60~63) 輸送従事者	445	48						
	(64, 67) 定置機関・建設機械運転, 電気工事従事者	1,210	79						
	(65, 66, 68~73) 建設・採掘・労務従事者	73	184						
	その他職業従事者	190	20						
合 計	11,901	2,837							
規 模 別	29人以下	3,458	178	3,004	202	454	▲ 24	15.1%	▲ 11.9%
	30~99人	3,691	364	3,533	498	158	▲ 134	4.5%	▲ 26.9%
	100~299人	2,346	633	2,287	716	59	▲ 83	2.6%	▲ 11.6%
	300~499人	817	271	690	290	127	▲ 19	18.4%	▲ 6.6%
	500~999人	421	311	384	306	37	5	9.6%	1.6%
	1,000人以上	1,168	1,080	818	1,002	350	78	42.8%	7.8%
合 計	11,901	2,837	10,716	3,014	1,185	▲ 177	11.1%	▲ 5.9%	