

項目	比率	前月差 (ポイント)	前年差 (ポイント)	項目	比率	前月差 (ポイント)	前年差 (ポイント)
有効求人倍率	1.67倍	0.09	▲ 0.37	☆就職率 (対新規求職)	52.3%	3.8	14.1
一般	1.98倍	0.17	▲ 0.46	一般	49.5%	12.4	21.4
パート	1.38倍	0.02	▲ 0.26	パート	55.6%	▲ 8.4	2.4
新規求人倍率	3.13倍	▲ 0.38	▲ 0.45	中高年 (一般)	44.2%	17.1	25.8
一般	3.58倍	0.18	0.08	雇用保険受給者 (一般)	75.0%	40.5	27.4
パート	2.60倍	▲ 1.07	▲ 1.09	☆充足率 (対新規求人)	18.0%	4.1	7.8
一般新規求職中に占める雇用保険受給者の割合	21.1%	▲ 3.9	2.7	一般	14.1%	3.4	5.8
一般新規求職中に占める中高年齢者の割合	45.3%	▲ 5.6	2.3	パート	24.2%	6.2	11.2
一般月間有効求職者に占める雇用保険受給者の割合	36.6%	1.4	0.8				
一般月間有効求職者に占める中高年齢者の割合	48.7%	2.7	4.7				

(注) ハローワークインターネットサービスの機能拡充に伴い、令和3年9月以降の数値には、ハローワークに来所せず、オンライン上で求職登録した求職者数や、求職者がハローワークインターネットサービスの求人に直接応募した就職件数等が含まれている。

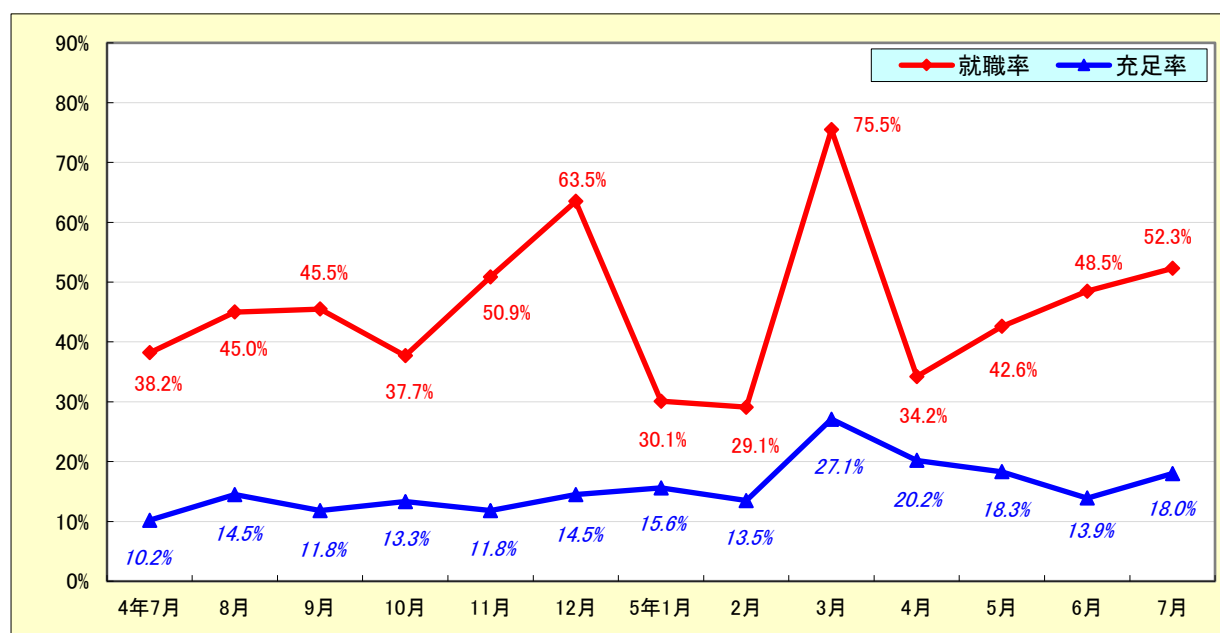
求人・求職状況

ハローワーク 中津川

		計	前月比	前年同月比	
一般	求職	新規求職申込件数	95	▲ 18.1%	▲ 16.7%
		うち雇用保険受給者	20	▲ 31.0%	▲ 4.8%
		うち中高年齢者	43	▲ 27.1%	▲ 12.2%
	求職	月間有効求職者数	497	▲ 5.9%	3.5%
		うち雇用保険受給者	182	▲ 2.2%	5.8%
		うち中高年齢者	242	▲ 0.4%	14.7%
	紹介	紹介件数	78	▲ 14.3%	▲ 25.7%
		うち雇用保険受給者	29	7.4%	20.8%
		うち中高年齢者	42	▲ 2.3%	▲ 2.3%
	就職	就職件数	47	9.3%	46.9%
		うち雇用保険受給者	15	50.0%	50.0%
		うち中高年齢者	19	18.8%	111.1%
	求人	新規求人数	340	▲ 13.7%	▲ 14.8%
		月間有効求人数	983	2.8%	▲ 15.9%
		充足数	48	14.3%	45.5%
充足	うち管外からの充足数	13	62.5%	0.0%	
	うち他県からの充足数	2	*	100.0%	
パート	新規求職申込件数	81	▲ 5.8%	5.2%	
	月間有効求職者数	524	▲ 6.1%	8.0%	
	新規求人数	211	▲ 33.2%	▲ 25.7%	
	月間有効求人数	722	▲ 4.6%	▲ 9.4%	
	就職件数	45	▲ 18.2%	9.8%	
	充足数	51	▲ 10.5%	37.8%	

就職率と充足率の推移

☆ 新規求職・求人に対する割合 (P1)



雇用保険適用・給付状況

ハローワーク 中津川

		計	前月比	前年同月比	
適 用 関 係	月末現在適用事業所数	1,271	▲ 0.2%	▲ 0.8%	
	月末現在被保険者数	22,365	▲ 0.2%	▲ 0.4%	
	被保険者資格取得数	233	▲ 6.4%	6.9%	
	被保険者資格喪失者数	244	18.4%	7.5%	
	うち事業主の都合	28	833.3%	300.0%	
	離職票交付枚数	150	23.0%	31.6%	
給 付 関 係	基本手当 (基本分)	受給資格決定件数 <small>※2年4月分から5年7月分は速報値のため、修正となる場合があります。</small>	46	▲ 27.0%	▲ 8.0%
		初回受給者数	58	9.4%	31.8%
		受給者実人員★	236	4.4%	16.3%
		支給金額：千円	27,049	▲ 11.8%	16.6%
		支給終了者数	25	4.2%	▲ 24.2%
	傷病手当	受給者実人員	1	0.0%	▲ 66.7%
		支給金額：千円	177	▲ 15.3%	▲ 51.0%
	特例一時金	受給者数	0	*	*
		支給金額：千円	0	*	*
	高年齢者給付金	受給者数	17	▲ 37.0%	70.0%
		支給金額：千円	3,866	▲ 25.7%	83.9%
	常用就職支度手当	支給人員	0	▲ 100.0%	*
		支給金額：千円	0	▲ 100.0%	*
	再就職手当	支給人員	23	▲ 8.0%	27.8%
		支給金額：千円	8,396	▲ 19.3%	25.5%
	就業促進定着手当	支給人員	9	200.0%	125.0%
		支給金額：千円	1,308	78.4%	67.5%
	教育訓練給付金 (一般)	受給者数	3	0.0%	0.0%
		支給金額：千円	68	▲ 21.8%	▲ 44.3%
	教育訓練給付金 (専門実践)	受給資格確認件数	0	▲ 100.0%	*
受給者数		0	▲ 100.0%	*	
支給金額：千円		0	▲ 100.0%	*	
うち追加給付 (20%)		受給者数	0	▲ 100.0%	*
		支給金額：千円	0	▲ 100.0%	*
教育訓練支援 給付金	受給者実人員	0	▲ 100.0%	*	
	支給金額：千円	0	▲ 100.0%	*	

※雇用保険の基本手当（基本分）は、個別延長給付分や訓練延長給付分を含みません。

雇用継続給付関係

ハローワーク 中津川

		計	前月比	前年同月比
高 年 齢 雇 用 継 続 給 付	受給要件確認件数	15	▲ 6.3%	150.0%
	基本給付金	15	▲ 6.3%	150.0%
	再就職給付金	0	*	*
	初回受給者数	16	33.3%	23.1%
	基本給付金	16	33.3%	23.1%
	再就職給付金	0	*	*
	月末支給対象者数	728	0.4%	1.3%
	基本給付金	728	0.4%	1.3%
	再就職給付金	0	*	*
	月末対象事業所数	153	0.7%	▲ 1.3%
	受給者実人員	263	▲ 20.1%	10.5%
	基本給付金	263	▲ 20.1%	10.5%
	再就職給付金	0	*	*
	支給金額：千円	6,479	▲ 19.9%	12.8%
	基本給付金	6,479	▲ 19.9%	12.8%
再就職給付金	0	*	*	
支給終了者数	15	▲ 31.8%	36.4%	
基本給付金	15	▲ 31.8%	36.4%	
再就職給付金	0	*	*	
育 児 休 業 給 付	受給要件確認件数	17	30.8%	21.4%
	初回受給者数	18	28.6%	20.0%
	月末支給対象者数	121	0.8%	10.0%
	月末対象事業所数	78	9.9%	13.0%
	受給者実人員	163	0.6%	7.9%
	支給金額：千円	18,503	11.3%	10.5%
	支給終了者数	21	0.0%	75.0%
介 給 護 付	受給者数	3	▲ 25.0%	▲ 25.0%
	支給金額：千円	450	▲ 41.7%	▲ 21.9%

雇用保険受給者実人員の推移

★給付関係 基本手当（基本分）（P 3）

