

項目	比率	前月差 (ポイント)	前年差 (ポイント)	項目	比率	前月差 (ポイント)	前年差 (ポイント)
有効求人倍率	1.24倍	▲ 0.03	▲ 0.12	☆就職率 (対新規求職)	28.6%	▲ 3.6	▲ 7.4
一般	1.35倍	▲ 0.07	▲ 0.32	一般	21.5%	▲ 3.9	▲ 6.1
パート	1.09倍	0.01	0.08	パート	42.5%	▲ 2.1	▲ 7.1
新規求人倍率	2.00倍	▲ 0.16	▲ 0.81	中高年 (一般)	12.7%	▲ 12.5	▲ 8.0
一般	1.95倍	▲ 0.04	▲ 1.27	雇用保険受給者 (一般)	16.7%	▲ 16.6	▲ 21.3
パート	2.09倍	▲ 0.37	▲ 0.06	☆充足率 (対新規求人)	12.7%	1.4	3.1
一般新規求職中に占める雇用保険受給者の割合	36.4%	5.9	11.8	一般	10.4%	0.8	2.1
一般新規求職中に占める中高年齢者の割合	51.0%	2.3	10.6	パート	16.9%	3.1	3.9
一般月間有効求職者に占める雇用保険受給者の割合	41.3%	2.6	1.7				
一般月間有効求職者に占める中高年齢者の割合	49.5%	0.7	4.0				

(注) ハローワークインターネットサービスの機能拡充に伴い、令和3年9月以降の数値には、ハローワークに来所せず、オンライン上で求職登録した求職者数や、求職者がハローワークインターネットサービスの求人へ直接応募した就職件数等が含まれている。

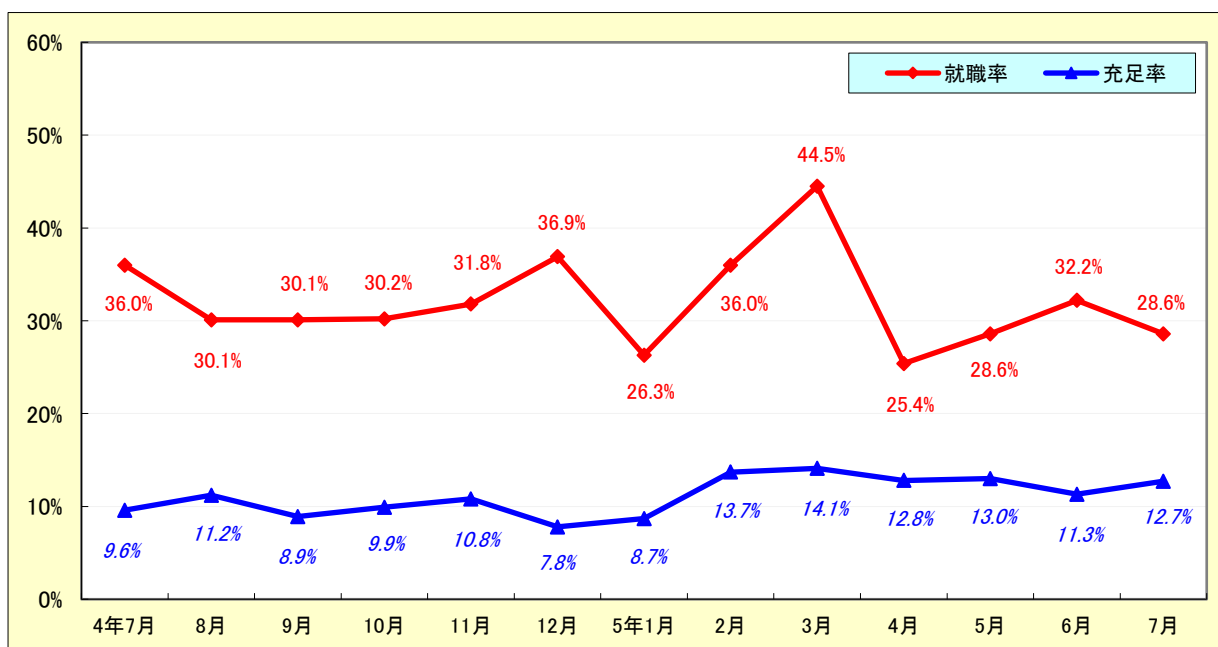
求人・求職状況

ハローワーク 美濃加茂

		計	前月比	前年同月比	
一般	求職	新規求職申込件数	247	4.7%	21.7%
		うち雇用保険受給者	90	25.0%	80.0%
		うち中高年齢者	126	9.6%	53.7%
	求職	月間有効求職者数	1,027	1.3%	1.2%
		うち雇用保険受給者	424	8.2%	5.5%
		うち中高年齢者	508	2.6%	10.0%
	紹介	紹介件数	170	0.0%	▲ 11.5%
		うち雇用保険受給者	38	▲ 7.3%	▲ 47.9%
		うち中高年齢者	71	▲ 17.4%	▲ 13.4%
	就職	就職件数	53	▲ 11.7%	▲ 5.4%
		うち雇用保険受給者	15	▲ 37.5%	▲ 21.1%
		うち中高年齢者	16	▲ 44.8%	▲ 5.9%
	求人	新規求人数	481	2.6%	▲ 26.5%
		月間有効求人数	1,382	▲ 4.0%	▲ 18.2%
		充足数	50	11.1%	▲ 7.4%
充足	うち管外からの充足数	15	▲ 11.8%	▲ 16.7%	
	うち他県からの充足数	4	300.0%	▲ 20.0%	
パート	新規求職申込件数	127	▲ 2.3%	1.6%	
	月間有効求職者数	749	▲ 6.0%	▲ 14.0%	
	新規求人数	266	▲ 16.9%	▲ 1.1%	
	月間有効求人数	815	▲ 5.2%	▲ 7.1%	
	就職件数	54	▲ 6.9%	▲ 12.9%	
	充足数	45	2.3%	28.6%	

就職率と充足率の推移

☆ 新規求職・求人に対する割合 (P1)



雇用保険適用・給付状況

ハローワーク 美濃加茂

		計	前月比	前年同月比	
適 用 関 係	月末現在適用事業所数	1,752	0.0%	0.5%	
	月末現在被保険者数	28,122	▲ 0.5%	0.5%	
	被保険者資格取得数	320	1.6%	▲ 5.9%	
	被保険者資格喪失者数	464	39.8%	30.7%	
	うち事業主の都合	127	217.5%	477.3%	
	離職票交付枚数	326	48.2%	47.5%	
給 付 関 係	基本手当 (基本分)	受給資格決定件数 <small>※2年4月分から5年7月分は速報値のため、修正となる場合があります。</small>	162	36.1%	105.1%
		初回受給者数	126	31.3%	40.0%
		受給者実人員★	424	12.5%	1.7%
		支給金額：千円	48,881	2.9%	0.7%
		支給終了者数	49	11.4%	16.7%
	傷病手当	受給者実人員	1	*	*
		支給金額：千円	108	*	▲ 15.6%
	特例一時金	受給者数	1	*	*
		支給金額：千円	304	*	*
	高年齢者給付金	受給者数	29	▲ 27.5%	▲ 19.4%
		支給金額：千円	6,568	▲ 23.2%	▲ 10.7%
	常用就職支度手当	支給人員	1	0.0%	▲ 50.0%
		支給金額：千円	208	28.4%	▲ 42.1%
	再就職手当	支給人員	31	▲ 42.6%	▲ 13.9%
		支給金額：千円	11,774	▲ 50.8%	▲ 11.1%
	就業促進定着手当	支給人員	11	▲ 8.3%	0.0%
		支給金額：千円	1,755	▲ 5.6%	▲ 0.5%
	教育訓練給付金 (一般)	受給者数	3	▲ 25.0%	▲ 50.0%
		支給金額：千円	136	▲ 11.7%	▲ 46.0%
	教育訓練給付金 (専門実践)	受給資格確認件数	2	0.0%	100.0%
受給者数		0	▲ 100.0%	*	
支給金額：千円		0	▲ 100.0%	*	
うち追加給付 (20%)	受給者数	0	*	*	
	支給金額：千円	0	*	*	
教育訓練支援 給付金	受給者実人員	2	▲ 33.3%	100.0%	
	支給金額：千円	491	▲ 42.9%	64.2%	

※雇用保険の基本手当（基本分）は、個別延長給付分や訓練延長給付分を含みません。

雇用継続給付関係

ハローワーク 美濃加茂

		計	前月比	前年同月比
高 年 齢 雇 用 継 続 給 付	受給要件確認件数	21	▲ 4.5%	50.0%
	基本給付金	21	▲ 4.5%	50.0%
	再就職給付金	0	*	*
	初回受給者数	12	▲ 36.8%	9.1%
	基本給付金	12	▲ 36.8%	9.1%
	再就職給付金	0	*	*
	月末支給対象者数	885	▲ 2.7%	▲ 1.9%
	基本給付金	885	▲ 2.7%	▲ 1.9%
	再就職給付金	0	*	*
	月末対象事業所数	174	0.0%	▲ 3.3%
	受給者実人員	189	▲ 65.3%	▲ 5.5%
	基本給付金	189	▲ 65.3%	▲ 5.5%
再就職給付金	0	*	*	
支 給	支給金額：千円	4,447	▲ 70.2%	▲ 0.4%
	基本給付金	4,447	▲ 70.2%	▲ 0.4%
	再就職給付金	0	*	*
	支給終了者数	39	143.8%	105.3%
基本給付金	39	143.8%	105.3%	
再就職給付金	0	*	*	
育 児 休 業 給 付	受給要件確認件数	24	▲ 14.3%	▲ 7.7%
	初回受給者数	21	▲ 4.5%	▲ 34.4%
	月末支給対象者数	164	0.0%	▲ 9.9%
	月末対象事業所数	78	▲ 1.3%	▲ 6.0%
	受給者実人員	189	▲ 7.4%	▲ 9.1%
	支給金額：千円	24,067	▲ 3.7%	▲ 4.8%
	支給終了者数	22	▲ 33.3%	▲ 8.3%
介 護 給 付	受給者数	0	*	▲ 100.0%
	支給金額：千円	0	*	▲ 100.0%

雇用保険受給者実人員の推移

★給付関係 基本手当（基本分）（P3）

