

項目	比率	前月差 (ポイント)	前年差 (ポイント)	項目	比率	前月差 (ポイント)	前年差 (ポイント)
有効求人倍率	1.47倍	0.06	▲ 0.03	☆就職率 (対新規求職)	39.3%	▲ 11.3	▲ 7.4
一般	1.78倍	0.13	0.27	一般	38.8%	6.9	2.3
パート	1.17倍	0.01	▲ 0.32	パート	40.0%	▲ 31.4	▲ 20.5
新規求人倍率	1.89倍	▲ 1.30	▲ 1.14	中高年 (一般)	32.0%	0.0	▲ 1.3
一般	2.06倍	▲ 1.54	▲ 0.71	雇用保険受給者 (一般)	15.4%	▲ 42.9	▲ 42.9
パート	1.68倍	▲ 1.06	▲ 1.71	☆充足率 (対新規求人)	20.8%	7.8	8.7
一般新規求職中に占める雇用保険受給者の割合	26.5%	1.0	3.4	一般	19.8%	12.1	10.1
一般新規求職中に占める中高年齢者の割合	51.0%	▲ 2.2	▲ 0.9	パート	22.4%	1.5	7.7
一般月間有効求職者に占める雇用保険受給者の割合	32.4%	0.1	0.9				
一般月間有効求職者に占める中高年齢者の割合	52.9%	1.0	6.2				

(注) ハローワークインターネットサービスの機能拡充に伴い、令和3年9月以降の数値には、ハローワークに来所せず、オンライン上で求職登録した求職者数や、求職者がハローワークインターネットサービスの求人へ直接応募した就職件数等が含まれている。

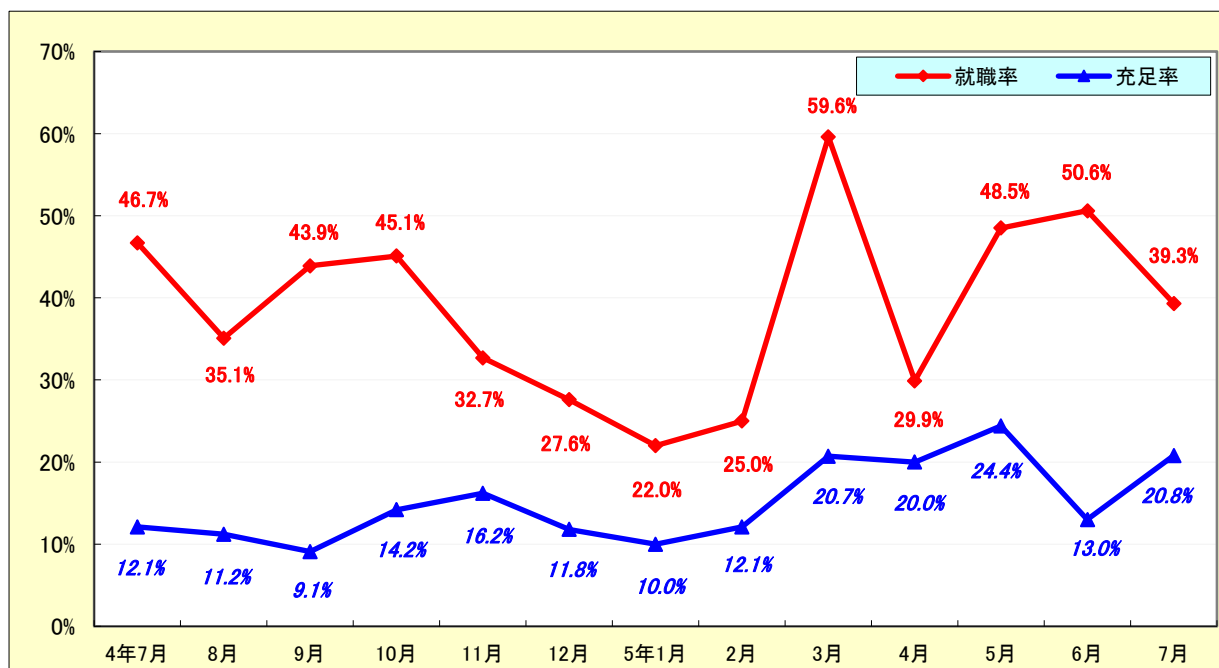
求人・求職状況

ハローワーク 岐阜八幡

		計	前月比	前年同月比	
一般	求職	新規求職申込件数	49	4.3%	▲ 5.8%
		うち雇用保険受給者	13	8.3%	8.3%
		うち中高年齢者	25	0.0%	▲ 7.4%
	求職	月間有効求職者数	210	▲ 10.6%	▲ 18.3%
		うち雇用保険受給者	68	▲ 10.5%	▲ 16.0%
		うち中高年齢者	111	▲ 9.0%	▲ 7.5%
	紹介	紹介件数	41	28.1%	▲ 4.7%
		うち雇用保険受給者	9	12.5%	▲ 10.0%
		うち中高年齢者	22	22.2%	29.4%
	就職	就職件数	19	26.7%	0.0%
		うち雇用保険受給者	2	▲ 71.4%	▲ 71.4%
		うち中高年齢者	8	0.0%	▲ 11.1%
	求人	新規求人数	101	▲ 40.2%	▲ 29.9%
		月間有効求人数	374	▲ 3.6%	▲ 3.4%
		充足数	充足数	20	53.8%
うち管外からの充足数			3	50.0%	*
充足	うち他県からの充足数	2	*	100.0%	
	パート	新規求職申込件数	40	▲ 4.8%	5.3%
		月間有効求職者数	217	▲ 7.3%	▲ 0.5%
新規求人数		67	▲ 41.7%	▲ 48.1%	
月間有効求人数		253	▲ 7.0%	▲ 21.9%	
就職件数		16	▲ 46.7%	▲ 30.4%	
充足数		15	▲ 37.5%	▲ 21.1%	

就職率と充足率の推移

☆ 新規求職・求人に対する割合 (P1)



雇用保険適用・給付状況

ハローワーク 岐阜八幡

		計	前月比	前年同月比	
適 用 関 係	月末現在適用事業所数	876	0.2%	▲ 0.3%	
	月末現在被保険者数	9,090	0.1%	▲ 0.5%	
	被保険者資格取得数	112	2.8%	4.7%	
	被保険者資格喪失者数	102	▲ 19.0%	▲ 23.3%	
	うち事業主の都合	7	133.3%	▲ 12.5%	
	離職票交付枚数	61	17.3%	3.4%	
給 付 関 係	基本手当 (基本分)	受給資格決定件数 <small>※2年4月分から5年7月分は速報値のため、修正となる場合があります。</small>	21	▲ 4.5%	▲ 19.2%
		初回受給者数	15	▲ 31.8%	▲ 51.6%
		受給者実人員★	89	▲ 10.1%	▲ 13.6%
		支給金額：千円	10,281	▲ 10.4%	0.3%
		支給終了者数	10	11.1%	▲ 9.1%
	傷病手当	受給者実人員	0	*	*
		支給金額：千円	0	*	*
	特例一時金	受給者数	0	*	*
		支給金額：千円	0	*	*
	高年齢者給付金	受給者数	17	70.0%	▲ 22.7%
		支給金額：千円	3,606	42.5%	▲ 24.7%
	常用就職支度手当	支給人員	0	*	*
		支給金額：千円	0	*	*
	再就職手当	支給人員	11	▲ 50.0%	22.2%
		支給金額：千円	4,056	▲ 54.6%	46.3%
	就業促進定着手当	支給人員	4	0.0%	100.0%
		支給金額：千円	446	12.9%	127.6%
	教育訓練給付金 (一般)	受給者数	0	▲ 100.0%	▲ 100.0%
		支給金額：千円	0	▲ 100.0%	▲ 100.0%
	教育訓練給付金 (専門実践)	受給資格確認件数	0	*	▲ 100.0%
受給者数		0	*	*	
支給金額：千円		0	*	*	
うち追加給付 (20%)	受給者数	0	*	*	
	支給金額：千円	0	*	*	
教育訓練支援 給付金	受給者実人員	0	*	*	
	支給金額：千円	0	*	*	

※雇用保険の基本手当（基本分）は、個別延長給付分や訓練延長給付分を含みません。

雇用継続給付関係

ハローワーク 岐阜八幡

		計	前月比	前年同月比
高 年 齢 雇 用 継 続 給 付	受給要件確認件数	10	▲ 23.1%	42.9%
	基本給付金	10	▲ 23.1%	42.9%
	再就職給付金	0	*	*
	初回受給者数	5	400.0%	▲ 54.5%
	基本給付金	5	400.0%	▲ 54.5%
	再就職給付金	0	*	*
	月末支給対象者数	557	0.7%	▲ 3.3%
	基本給付金	557	0.7%	▲ 3.3%
	再就職給付金	0	*	*
	月末対象事業所数	183	0.0%	▲ 5.2%
	受給者実人員	178	61.8%	9.9%
	基本給付金	178	61.8%	9.9%
再就職給付金	0	*	*	
支 給	支給金額：千円	4,248	77.3%	3.6%
	基本給付金	4,248	77.3%	3.6%
	再就職給付金	0	*	*
	支給終了者数	8	▲ 55.6%	100.0%
	基本給付金	8	▲ 55.6%	100.0%
	再就職給付金	0	*	*
育 児 休 業 給 付	受給要件確認件数	7	75.0%	75.0%
	初回受給者数	8	60.0%	166.7%
	月末支給対象者数	32	10.3%	39.1%
	月末対象事業所数	28	21.7%	33.3%
	受給者実人員	61	90.6%	117.9%
	支給金額：千円	6,273	51.7%	100.3%
	支給終了者数	9	80.0%	200.0%
介 護 給 付	受給者数	2	100.0%	▲ 33.3%
	支給金額：千円	345	762.5%	▲ 70.1%

雇用保険受給者実人員の推移

★給付関係 基本手当（基本分）（P3）

