

項目	比率	前月差 (ポイント)	前年差 (ポイント)	項目	比率	前月差 (ポイント)	前年差 (ポイント)
有効求人倍率	1.33倍	0.03	▲ 0.08	☆就職率 (対新規求職)	33.6%	▲ 2.3	▲ 3.4
一般	1.55倍	0.03	0.01	一般	29.2%	4.2	▲ 1.6
パート	1.08倍	0.02	▲ 0.18	パート	40.4%	▲ 9.9	▲ 7.0
新規求人倍率	2.28倍	0.02	▲ 0.07	中高年 (一般)	28.8%	6.1	▲ 1.5
一般	2.32倍	▲ 0.10	0.05	雇用保険受給者 (一般)	35.0%	▲ 17.8	▲ 10.1
パート	2.22倍	0.18	▲ 0.26	☆充足率 (対新規求人)	11.6%	▲ 4.2	▲ 3.3
一般新規求職中に占める雇用保険受給者の割合	23.1%	2.4	3.5	一般	10.3%	▲ 1.6	▲ 2.7
一般新規求職中に占める中高年齢者の割合	48.1%	1.6	1.2	パート	13.9%	▲ 8.0	▲ 3.9
一般月間有効求職者に占める雇用保険受給者の割合	34.5%	0.5	2.7				
一般月間有効求職者に占める中高年齢者の割合	47.5%	▲ 0.1	1.7				

※各数値は岐阜八幡出張所取扱分を含む。

(注) ハローワークインターネットサービスの機能拡充に伴い、令和3年9月以降の数値には、ハローワークに来所せず、オンライン上で求職登録した求職者数や、求職者がハローワークインターネットサービスの求人へ直接応募した就職件数等が含まれている。

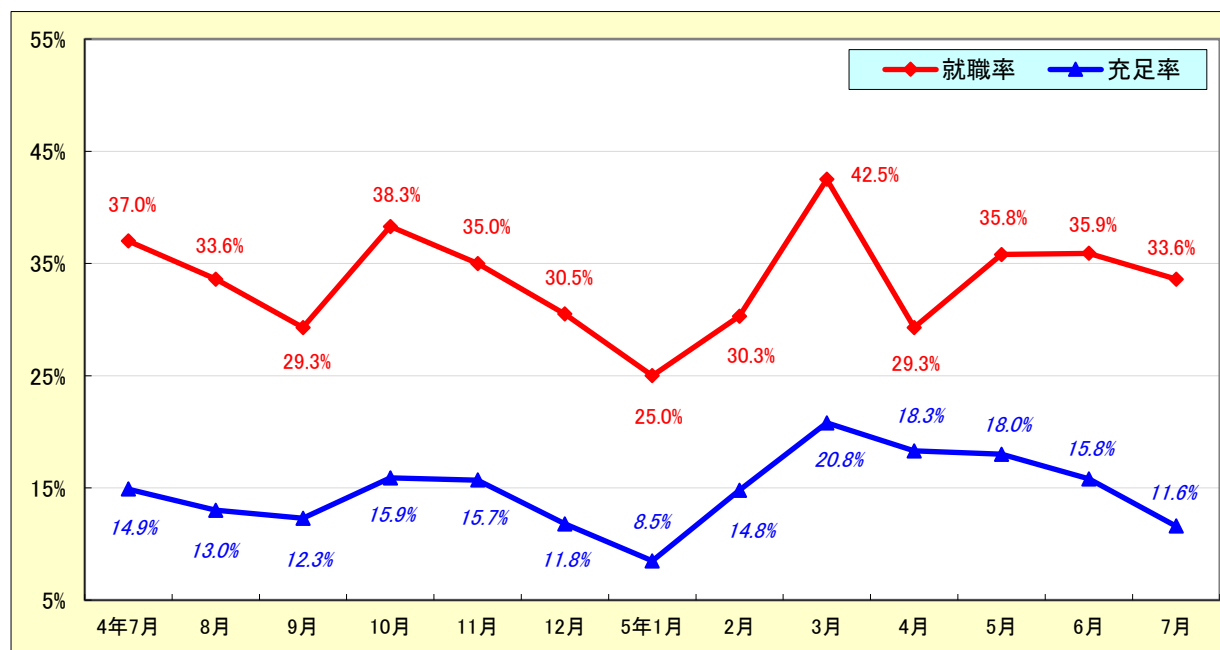
求人・求職状況

ハローワーク 関

		計	前月比	前年同月比	
一般	求職	新規求職申込件数	260	1.6%	0.0%
		うち雇用保険受給者	60	13.2%	17.6%
		うち中高年齢者	125	5.0%	2.5%
	求職	月間有効求職者数	1,095	▲ 2.1%	▲ 3.9%
		うち雇用保険受給者	378	▲ 0.5%	4.4%
		うち中高年齢者	520	▲ 2.4%	▲ 0.4%
	紹介	紹介件数	215	4.4%	▲ 2.7%
		うち雇用保険受給者	44	▲ 33.3%	▲ 18.5%
		うち中高年齢者	92	▲ 4.2%	0.0%
	就職	就職件数	76	18.8%	▲ 5.0%
		うち雇用保険受給者	21	▲ 25.0%	▲ 8.7%
		うち中高年齢者	36	33.3%	▲ 2.7%
	求人	新規求人数	602	▲ 2.9%	1.9%
		月間有効求人数	1,693	▲ 0.4%	▲ 3.4%
		充足	充足数	62	▲ 16.2%
うち管外からの充足数	17		▲ 26.1%	0.0%	
うち他県からの充足数	7		16.7%	▲ 22.2%	
パート	新規求職申込件数	166	▲ 14.0%	6.4%	
	月間有効求職者数	991	▲ 6.2%	0.9%	
	新規求人数	368	▲ 6.4%	▲ 4.9%	
	月間有効求人数	1,075	▲ 4.0%	▲ 13.4%	
	就職件数	67	▲ 30.9%	▲ 9.5%	
	充足数	51	▲ 40.7%	▲ 26.1%	

就職率と充足率の推移

☆ 新規求職・求人に対する割合 (P1)



雇用保険適用・給付状況

ハローワーク 関

		計	前月比	前年同月比	
適 用 関 係	月末現在適用事業所数	3,148	0.1%	0.2%	
	月末現在被保険者数	45,947	0.0%	0.0%	
	被保険者資格取得数	467	▲ 30.3%	▲ 7.3%	
	被保険者資格喪失者数	459	▲ 8.2%	▲ 16.1%	
	うち事業主の都合	28	16.7%	▲ 48.1%	
	離職票交付枚数	290	9.0%	▲ 10.5%	
給 付 関 係	基本手当 (基本分)	受給資格決定件数 <small>※2年4月分から5年7月分は速報値のため、修正となる場合があります。</small>	103	▲ 8.8%	9.6%
		初回受給者数	120	1.7%	14.3%
		受給者実人員★	433	7.7%	3.1%
		支給金額：千円	47,925	▲ 1.1%	7.1%
		支給終了者数	49	25.6%	▲ 21.0%
	傷病手当	受給者実人員	2	100.0%	*
		支給金額：千円	193	58.2%	*
	特例一時金	受給者数	0	*	*
		支給金額：千円	0	*	*
	高年齢者給付金	受給者数	64	16.4%	8.5%
		支給金額：千円	13,589	11.0%	7.4%
	常用就職支度手当	支給人員	0	▲ 100.0%	*
		支給金額：千円	0	▲ 100.0%	*
	再就職手当	支給人員	41	▲ 31.7%	17.1%
		支給金額：千円	15,741	▲ 34.8%	37.0%
	就業促進定着手当	支給人員	9	0.0%	▲ 43.8%
		支給金額：千円	1,216	▲ 26.7%	▲ 57.4%
	教育訓練給付金 (一般)	受給者数	2	▲ 66.7%	▲ 60.0%
		支給金額：千円	75	▲ 17.6%	▲ 55.4%
	教育訓練給付金 (専門実践)	受給資格確認件数	1	▲ 50.0%	▲ 50.0%
受給者数		1	▲ 75.0%	0.0%	
支給金額：千円		310	▲ 49.8%	95.0%	
うち追加給付 (20%)	受給者数	1	▲ 50.0%	*	
	支給金額：千円	310	59.8%	*	
教育訓練支援 給付金	受給者実人員	0	▲ 100.0%	*	
	支給金額：千円	0	▲ 100.0%	*	

※雇用保険の基本手当（基本分）は、個別延長給付分や訓練延長給付分を含みません。

雇用継続給付関係

ハローワーク 関

		計	前月比	前年同月比
高 年 齢 雇 用 継 続 給 付	受給要件確認件数	31	▲ 38.0%	72.2%
	基本給付金	31	▲ 38.0%	72.2%
	再就職給付金	0	*	*
	初回受給者数	15	▲ 55.9%	▲ 48.3%
	基本給付金	15	▲ 55.9%	▲ 48.3%
	再就職給付金	0	*	*
	月末支給対象者数	1,820	0.3%	▲ 0.1%
	基本給付金	1,820	0.3%	▲ 0.1%
	再就職給付金	0	*	*
	月末対象事業所数	416	▲ 0.2%	▲ 5.9%
	受給者実人員	699	▲ 1.4%	3.9%
	基本給付金	699	▲ 1.4%	3.9%
	再就職給付金	0	*	*
	支給金額：千円	18,780	4.5%	8.0%
	基本給付金	18,780	4.5%	8.0%
再就職給付金	0	*	*	
支給終了者数	23	▲ 41.0%	▲ 25.8%	
基本給付金	23	▲ 41.0%	▲ 25.8%	
再就職給付金	0	*	*	
育 児 休 業 給 付	受給要件確認件数	35	▲ 16.7%	▲ 2.8%
	初回受給者数	34	▲ 15.0%	▲ 17.1%
	月末支給対象者数	231	3.6%	1.3%
	月末対象事業所数	125	7.8%	▲ 0.8%
	受給者実人員	316	4.6%	4.6%
	支給金額：千円	37,673	1.2%	1.6%
	支給終了者数	37	2.8%	54.2%
介 護 給 付	受給者数	2	0.0%	▲ 71.4%
	支給金額：千円	345	82.5%	▲ 82.3%

雇用保険受給者実人員の推移

★給付関係 基本手当（基本分）（P 3）

