

項目	比率	前月差 (ポイント)	前年差 (ポイント)	項目	比率	前月差 (ポイント)	前年差 (ポイント)
有効求人倍率	1.31倍	0.14	▲ 0.56	☆就職率 (対新規求職)	50.8%	9.0	10.8
一般	1.33倍	0.08	▲ 0.60	一般	44.3%	12.5	3.9
パート	1.28倍	0.21	▲ 0.51	パート	58.9%	2.0	19.4
新規求人倍率	2.90倍	0.60	▲ 1.60	中高年 (一般)	39.4%	0.5	4.6
一般	2.60倍	0.25	▲ 2.08	雇用保険受給者 (一般)	100.0%	66.7	14.3
パート	3.29倍	1.07	▲ 0.97	☆充足率 (対新規求人)	12.3%	▲ 0.8	5.9
一般新規求職中に占める雇用保険受給者の割合	15.7%	▲ 1.3	3.4	一般	11.5%	2.3	5.9
一般新規求職中に占める中高年齢者の割合	47.1%	6.2	6.7	パート	13.0%	▲ 6.4	5.3
一般月間有効求職者に占める雇用保険受給者の割合	33.6%	1.5	▲ 5.0				
一般月間有効求職者に占める中高年齢者の割合	45.7%	0.4	▲ 1.0				

(注) ハローワークインターネットサービスの機能拡充に伴い、令和3年9月以降の数値には、ハローワークに来所せず、オンライン上で求職登録した求職者数や、求職者がハローワークインターネットサービスの求人へ直接応募した就職件数等が含まれている。

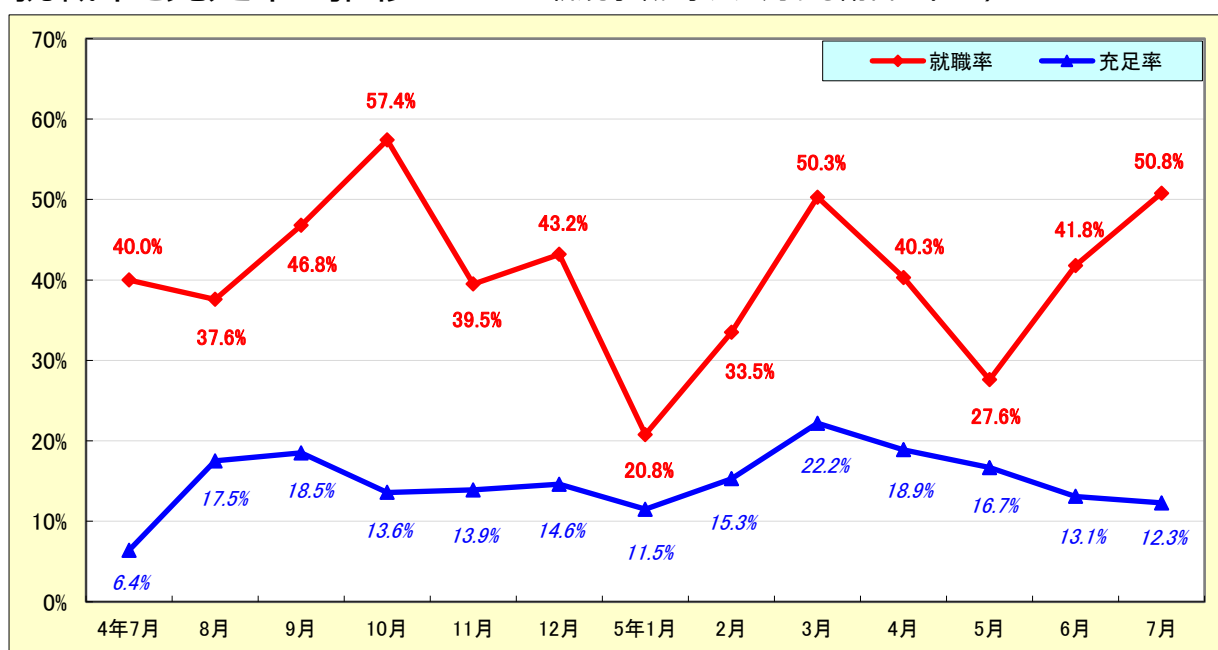
# 求人・求職状況

ハローワーク 恵那

		計	前月比	前年同月比	
一般	求職	新規求職申込件数	70	▲ 20.5%	22.8%
		うち雇用保険受給者	11	▲ 26.7%	57.1%
		うち中高年齢者	33	▲ 8.3%	43.5%
	求職	月間有効求職者数	381	▲ 3.1%	14.8%
		うち雇用保険受給者	128	1.6%	0.0%
		うち中高年齢者	174	▲ 2.2%	12.3%
	紹介	紹介件数	83	▲ 2.4%	29.7%
		うち雇用保険受給者	26	136.4%	100.0%
		うち中高年齢者	41	▲ 8.9%	64.0%
	就職	就職件数	31	10.7%	34.8%
		うち雇用保険受給者	11	120.0%	83.3%
		うち中高年齢者	13	▲ 7.1%	62.5%
	求人	新規求人数	182	▲ 12.1%	▲ 31.8%
		月間有効求人数	506	2.8%	▲ 21.1%
		充足数	21	10.5%	40.0%
充足	うち管外からの充足数	9	50.0%	28.6%	
	うち他県からの充足数	0	▲ 100.0%	▲ 100.0%	
パート	新規求職申込件数	56	▲ 3.4%	30.2%	
	月間有効求職者数	329	▲ 7.8%	17.5%	
	新規求人数	184	42.6%	0.5%	
	月間有効求人数	421	10.2%	▲ 16.1%	
	就職件数	33	0.0%	94.1%	
	充足数	24	▲ 4.0%	71.4%	

## 就職率と充足率の推移

☆ 新規求職・求人に対する割合 (P1)



# 雇用保険適用・給付状況

ハローワーク 恵那

		計	前月比	前年同月比	
適 用 関 係	月末現在適用事業所数	920	0.2%	▲ 0.3%	
	月末現在被保険者数	15,363	▲ 0.1%	▲ 0.8%	
	被保険者資格取得数	145	▲ 10.5%	16.0%	
	被保険者資格喪失者数	170	47.8%	5.6%	
	うち事業主の都合	1	▲ 93.3%	▲ 50.0%	
	離職票交付枚数	95	18.8%	8.0%	
給 付 関 係	基本手当 (基本分)	受給資格決定件数 <small>※2年4月分から5年7月分は速報値のため、修正となる場合があります。</small>	26	▲ 31.6%	▲ 7.1%
		初回受給者数	36	▲ 7.7%	2.9%
		受給者実人員★	162	2.5%	13.3%
		支給金額：千円	18,337	▲ 0.4%	15.1%
		支給終了者数	25	66.7%	25.0%
	傷病手当	受給者実人員	1	▲ 66.7%	*
		支給金額：千円	158	▲ 65.6%	*
	特例一時金	受給者数	0	*	*
		支給金額：千円	0	*	*
	高年齢者給付金	受給者数	23	35.3%	27.8%
		支給金額：千円	5,090	36.1%	38.9%
	常用就職支度手当	支給人員	0	*	*
		支給金額：千円	0	*	*
	再就職手当	支給人員	21	50.0%	10.5%
		支給金額：千円	7,026	15.5%	12.4%
	就業促進定着手当	支給人員	2	100.0%	▲ 50.0%
		支給金額：千円	371	303.3%	▲ 58.0%
	教育訓練給付金 (一般)	受給者数	4	33.3%	100.0%
		支給金額：千円	241	50.6%	119.1%
	教育訓練給付金 (専門実践)	受給資格確認件数	0	▲ 100.0%	*
受給者数		0	▲ 100.0%	*	
支給金額：千円		0	▲ 100.0%	*	
うち追加給付 (20%)	受給者数	0	*	*	
	支給金額：千円	0	*	*	
教育訓練支援 給付金	受給者実人員	0	*	*	
	支給金額：千円	0	*	*	

※雇用保険の基本手当（基本分）は、個別延長給付分や訓練延長給付分を含みません。

# 雇用継続給付関係

ハローワーク 恵那

		計	前月比	前年同月比
高 年 齢 雇 用 継 続 給 付	受給要件確認件数	8	▲ 27.3%	▲ 27.3%
	基本給付金	8	▲ 27.3%	▲ 27.3%
	再就職給付金	0	*	*
	初回受給者数	9	▲ 18.2%	125.0%
	基本給付金	9	▲ 18.2%	125.0%
	再就職給付金	0	*	*
	月末支給対象者数	381	▲ 0.8%	▲ 5.0%
	基本給付金	381	▲ 0.8%	▲ 5.0%
	再就職給付金	0	*	*
	月末対象事業所数	85	▲ 2.3%	▲ 2.3%
	受給者実人員	219	▲ 27.5%	19.0%
	基本給付金	219	▲ 27.5%	19.0%
再就職給付金	0	*	*	
支 給	支給金額：千円	5,606	▲ 28.3%	20.7%
	基本給付金	5,606	▲ 28.3%	20.7%
	再就職給付金	0	*	*
	支給終了者数	10	25.0%	11.1%
付	基本給付金	10	25.0%	11.1%
	再就職給付金	0	*	*
	育 児 休 業 給 付	受給要件確認件数	6	▲ 40.0%
初回受給者数	8	▲ 27.3%	33.3%	
月末支給対象者数	73	▲ 8.8%	▲ 7.6%	
月末対象事業所数	35	▲ 7.9%	▲ 20.5%	
受給者実人員	103	▲ 16.3%	14.4%	
支給金額：千円	13,046	▲ 8.0%	45.4%	
支給終了者数	12	▲ 47.8%	0.0%	
介 護 給 付	受給者数	0	*	*
	支給金額：千円	0	*	*

## 雇用保険受給者実人員の推移

★給付関係 基本手当（基本分）（P 3）

