

項目	比率	前月差 (ポイント)	前年差 (ポイント)	項目	比率	前月差 (ポイント)	前年差 (ポイント)
有効求人倍率	1.29倍	0.03	▲ 0.13	☆就職率 (対新規求職)	36.6%	▲ 10.7	▲ 8.4
一般	1.52倍	0.04	▲ 0.14	一般	31.3%	▲ 3.5	▲ 9.9
パート	1.05倍	0.02	▲ 0.13	パート	43.6%	▲ 19.9	▲ 6.4
新規求人倍率	2.23倍	▲ 0.27	▲ 0.28	中高年 (一般)	32.0%	0.4	▲ 4.7
一般	2.54倍	0.06	▲ 0.17	雇用保険受給者 (一般)	53.7%	1.2	4.5
パート	1.82倍	▲ 0.69	▲ 0.44	☆充足率 (対新規求人)	15.8%	▲ 1.9	▲ 1.9
一般新規求職中に占める雇用保険受給者の割合	19.4%	1.3	▲ 8.8	一般	11.9%	▲ 1.9	▲ 3.7
一般新規求職中に占める中高年齢者の割合	46.0%	▲ 5.6	▲ 4.5	パート	22.9%	0.2	1.8
一般月間有効求職者に占める雇用保険受給者の割合	32.5%	2.0	0.2				
一般月間有効求職者に占める中高年齢者の割合	53.8%	▲ 1.0	2.9				

(注) ハローワークインターネットサービスの機能拡充に伴い、令和3年9月以降の数値には、ハローワークに来所せず、オンライン上で求職登録した求職者数や、求職者がハローワークインターネットサービスの求人へ直接応募した就職件数等が含まれている。

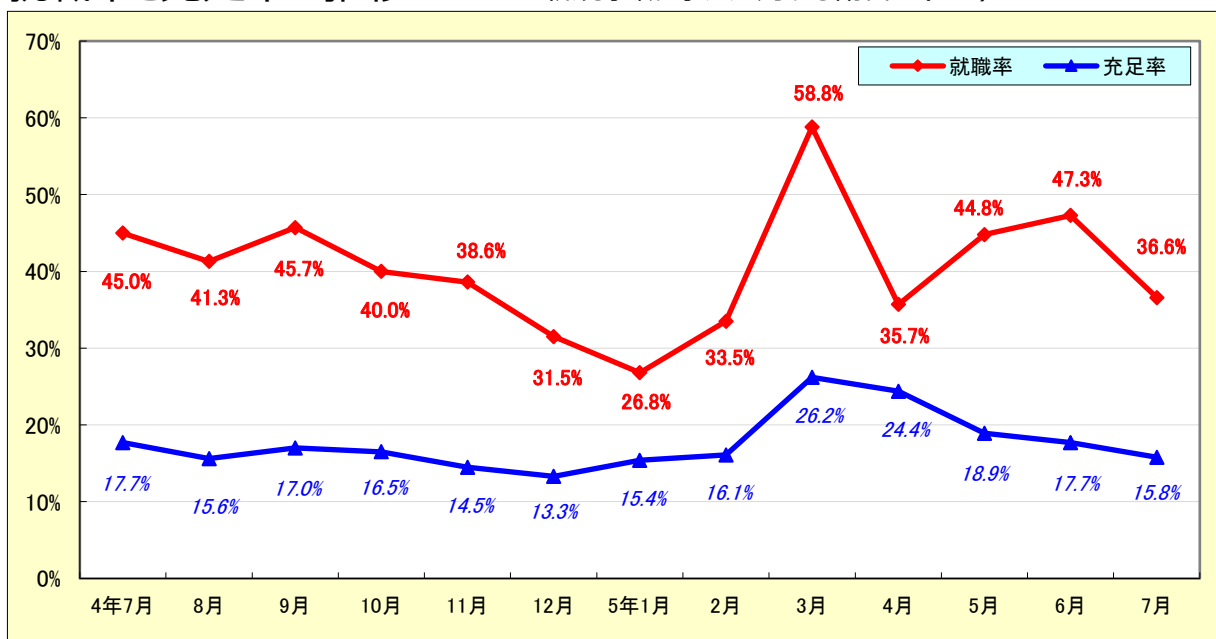
求人・求職状況

ハローワーク 高山

		計	前月比	前年同月比	
一般	求職	新規求職申込件数	211	▲ 4.5%	▲ 2.3%
		うち雇用保険受給者	41	2.5%	▲ 32.8%
		うち中高年齢者	97	▲ 14.9%	▲ 11.0%
	求職	月間有効求職者数	1,017	▲ 1.5%	3.4%
		うち雇用保険受給者	331	5.1%	4.1%
		うち中高年齢者	547	▲ 3.4%	9.2%
	紹介	紹介件数	174	▲ 15.9%	4.8%
		うち雇用保険受給者	45	▲ 37.5%	4.7%
		うち中高年齢者	73	▲ 14.1%	▲ 18.0%
	就職	就職件数	66	▲ 14.3%	▲ 25.8%
		うち雇用保険受給者	22	4.8%	▲ 26.7%
		うち中高年齢者	31	▲ 13.9%	▲ 22.5%
	求人	新規求人数	536	▲ 2.4%	▲ 8.4%
		月間有効求人数	1,543	0.8%	▲ 5.7%
		充足数	64	▲ 15.8%	▲ 29.7%
充足	うち管外からの充足数	4	100.0%	0.0%	
	うち他県からの充足数	2	▲ 66.7%	▲ 77.8%	
パート	新規求職申込件数	163	▲ 4.1%	▲ 0.6%	
	月間有効求職者数	938	▲ 7.8%	▲ 4.9%	
	新規求人数	297	▲ 30.4%	▲ 19.7%	
	月間有効求人数	986	▲ 6.0%	▲ 15.0%	
	就職件数	71	▲ 34.3%	▲ 13.4%	
	充足数	68	▲ 29.9%	▲ 12.8%	

就職率と充足率の推移

☆ 新規求職・求人に対する割合 (P1)



雇用保険適用・給付状況

ハローワーク 高山

		計	前月比	前年同月比	
適 用 関 係	月末現在適用事業所数	3,114	▲ 0.0%	▲ 0.3%	
	月末現在被保険者数	38,526	▲ 0.0%	▲ 1.0%	
	被保険者資格取得数	392	▲ 13.7%	1.6%	
	被保険者資格喪失者数	382	2.1%	▲ 3.8%	
	うち事業主の都合	20	33.3%	81.8%	
	離職票交付枚数	236	14.0%	▲ 7.1%	
給 付 関 係	基本手当 (基本分)	受給資格決定件数 <small>※2年4月分から5年7月分は速報値のため、修正となる場合があります。</small>	80	▲ 17.5%	▲ 35.5%
		初回受給者数	99	▲ 11.6%	20.7%
		受給者実人員★	449	3.5%	16.9%
		支給金額：千円	48,949	8.8%	17.6%
		支給終了者数	50	25.0%	13.6%
	傷病手当	受給者実人員	2	100.0%	0.0%
		支給金額：千円	39	▲ 69.5%	▲ 93.7%
	特例一時金	受給者数	0	▲ 100.0%	*
		支給金額：千円	0	▲ 100.0%	*
	高年齢者給付金	受給者数	41	5.1%	▲ 19.6%
		支給金額：千円	8,151	0.5%	▲ 16.9%
	常用就職支度手当	支給人員	0	*	*
		支給金額：千円	0	*	*
	再就職手当	支給人員	40	▲ 32.2%	2.6%
		支給金額：千円	15,662	▲ 38.7%	5.1%
	就業促進定着手当	支給人員	7	▲ 53.3%	250.0%
		支給金額：千円	750	▲ 73.4%	157.7%
	教育訓練給付金 (一般)	受給者数	2	▲ 66.7%	▲ 50.0%
		支給金額：千円	53	▲ 83.2%	▲ 48.5%
	教育訓練給付金 (専門実践)	受給資格確認件数	1	*	*
受給者数		2	▲ 60.0%	0.0%	
支給金額：千円		409	▲ 71.3%	▲ 29.0%	
うち追加給付 (20%)		受給者数	2	▲ 50.0%	0.0%
	支給金額：千円	409	▲ 60.1%	▲ 29.0%	
教育訓練支援 給付金	受給者実人員	0	▲ 100.0%	*	
	支給金額：千円	0	▲ 100.0%	*	

※雇用保険の基本手当（基本分）は、個別延長給付分や訓練延長給付分を含みません。

雇用継続給付関係

ハローワーク 高山

		計	前月比	前年同月比
高 年 齢 雇 用 継 続 給 付	受給要件確認件数	23	▲ 36.1%	109.1%
	基本給付金	23	▲ 36.1%	109.1%
	再就職給付金	0	*	*
	初回受給者数	20	▲ 9.1%	5.3%
	基本給付金	20	▲ 9.1%	5.3%
	再就職給付金	0	*	*
	月末支給対象者数	1,018	0.6%	▲ 13.0%
	基本給付金	1,018	0.6%	▲ 13.0%
	再就職給付金	0	*	*
	月末対象事業所数	223	▲ 2.6%	▲ 25.9%
	受給者実人員	459	52.0%	4.3%
	基本給付金	459	52.0%	4.3%
	再就職給付金	0	*	*
	支給金額：千円	12,019	66.3%	9.7%
	基本給付金	12,019	66.3%	9.7%
再就職給付金	0	*	*	
支給終了者数	22	15.8%	▲ 4.3%	
基本給付金	22	15.8%	▲ 4.3%	
再就職給付金	0	*	*	
育 児 休 業 給 付	受給要件確認件数	33	0.0%	13.8%
	初回受給者数	29	7.4%	▲ 9.4%
	月末支給対象者数	199	3.6%	▲ 12.7%
	月末対象事業所数	118	4.4%	▲ 4.1%
	受給者実人員	232	▲ 12.1%	▲ 15.9%
	支給金額：千円	27,894	▲ 14.1%	▲ 16.3%
	支給終了者数	22	▲ 37.1%	▲ 26.7%
介 護 給 付	受給者数	2	▲ 60.0%	*
	支給金額：千円	246	▲ 72.7%	*

雇用保険受給者実人員の推移

★給付関係 基本手当（基本分）（P3）

