

| 項目 | 比率 | 前月差 (ポイント) | 前年差 (ポイント) | 項目 | 比率 | 前月差 (ポイント) | 前年差 (ポイント) |
|-------------------------|--------------|------------|------------|--------------|-------|------------|------------|
| 有効求人倍率 | 1.96倍 | 0.12 | 0.05 | ☆就職率 (対新規求職) | 29.1% | ▲ 5.4 | 0.2 |
| 一般 | 1.68倍 ▲ 0.04 | ▲ 0.03 | | 一般 | 25.0% | ▲ 4.1 | ▲ 1.2 |
| パート | 2.32倍 | 0.35 | 0.17 | パート | 36.4% | ▲ 5.1 | 3.3 |
| 新規求人倍率 | 3.79倍 | 1.12 | 0.14 | 中高年 (一般) | 27.5% | 0.1 | ▲ 3.3 |
| 一般 | 2.36倍 ▲ 0.11 | ▲ 0.37 | | 雇用保険受給者 (一般) | 24.2% | ▲ 13.1 | ▲ 8.5 |
| パート | 6.30倍 | 3.36 | 1.23 | ☆充足率 (対新規求人) | 7.7% | ▲ 5.4 | 0.4 |
| 一般新規求職中に占める雇用保険受給者の割合 | 38.1% | 6.3 | 7.5 | 一般 | 9.7% | ▲ 1.8 | 1.9 |
| 一般新規求職中に占める中高年齢者の割合 | 50.9% | 3.4 | 10.7 | パート | 6.4% | ▲ 8.6 | ▲ 0.4 |
| 一般月間有効求職者に占める雇用保険受給者の割合 | 44.8% | 1.3 | 2.5 | | | | |
| 一般月間有効求職者に占める中高年齢者の割合 | 49.7% | 0.4 | 3.4 | | | | |

(注) ハローワークインターネットサービスの機能拡充に伴い、令和3年9月以降の数値には、ハローワークに来所せず、オンライン上で求職登録した求職者数や、求職者がハローワークインターネットサービスの求人に直接応募した就職件数等が含まれている。

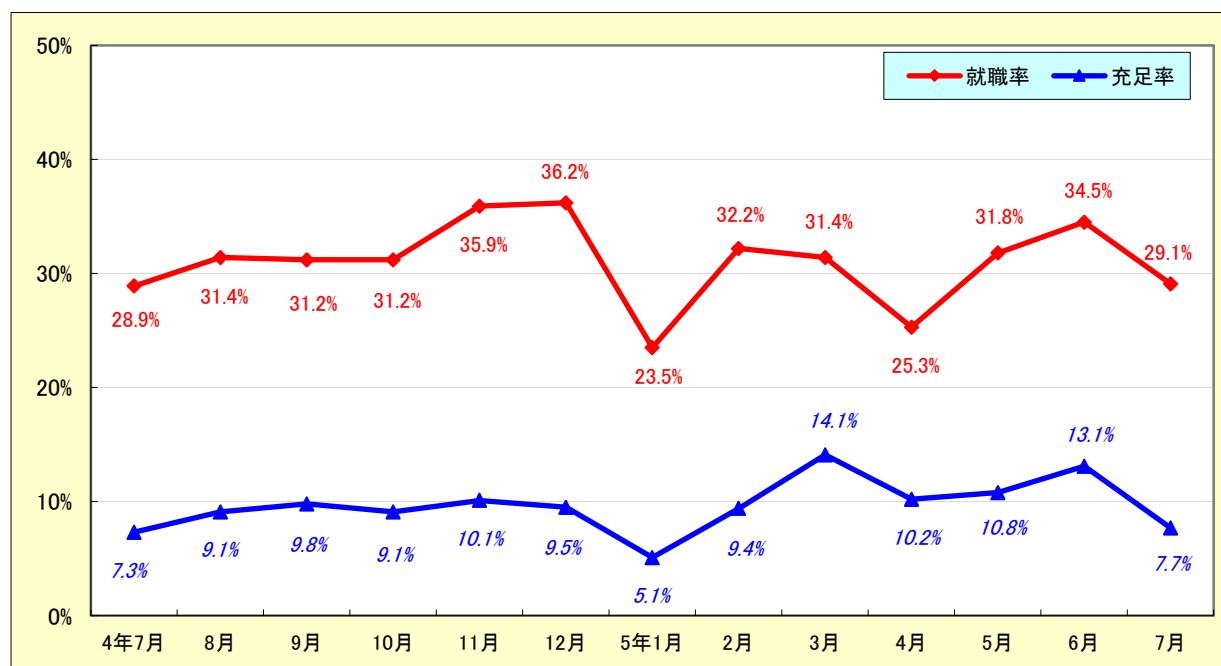
求人・求職状況

ハローワーク 多治見

| | | 計 | 前月比 | 前年同月比 | |
|-----|------------|-----------|---------|---------|--------|
| 一般 | 求職 | 新規求職申込件数 | 585 | 12.1% | 17.0% |
| | | うち雇用保険受給者 | 223 | 34.3% | 45.8% |
| | | うち中高年齢者 | 298 | 20.2% | 48.3% |
| | 求職 | 月間有効求職者数 | 2,443 | 1.5% | 4.1% |
| | | うち雇用保険受給者 | 1,095 | 4.5% | 10.3% |
| | | うち中高年齢者 | 1,214 | 2.4% | 11.7% |
| | 紹介 | 紹介件数 | 449 | ▲ 8.6% | ▲ 3.6% |
| | | うち雇用保険受給者 | 134 | ▲ 14.6% | 6.3% |
| | | うち中高年齢者 | 248 | 4.6% | 7.8% |
| | 就職 | 就職件数 | 146 | ▲ 3.9% | 11.5% |
| | | うち雇用保険受給者 | 54 | ▲ 12.9% | 8.0% |
| | | うち中高年齢者 | 82 | 20.6% | 32.3% |
| | 求人 | 新規求人数 | 1,382 | 7.1% | 1.3% |
| | | 月間有効求人数 | 4,107 | ▲ 0.9% | 2.6% |
| | | 充足数 | 134 | ▲ 9.5% | 26.4% |
| 充足 | うち管外からの充足数 | 17 | ▲ 19.0% | 30.8% | |
| | うち他県からの充足数 | 19 | ▲ 5.0% | 72.7% | |
| パート | 新規求職申込件数 | 335 | ▲ 15.8% | 2.8% | |
| | 月間有効求職者数 | 1,898 | ▲ 7.2% | ▲ 2.0% | |
| | 新規求人数 | 2,109 | 80.3% | 27.5% | |
| | 月間有効求人数 | 4,404 | 9.3% | 5.8% | |
| | 就職件数 | 122 | ▲ 26.1% | 13.0% | |
| | 充足数 | 135 | ▲ 22.9% | 19.5% | |

就職率と充足率の推移

☆ 新規求職・求人に対する割合 (P1)



雇用保険適用・給付状況

ハローワーク 多治見

| | | 計 | 前月比 | 前年同月比 | |
|------------------|-------------------|---|----------|---------|---------|
| 適 用 関 係 | 月末現在適用事業所数 | 5,242 | 0.0% | 0.8% | |
| | 月末現在被保険者数 | 98,184 | 0.1% | 0.1% | |
| | 被保険者資格取得数 | 1,460 | 6.3% | 9.9% | |
| | 被保険者資格喪失者数 | 1,324 | 0.9% | 5.1% | |
| | うち事業主の都合 | 96 | 118.2% | 209.7% | |
| | 離職票交付枚数 | 847 | 5.6% | 10.0% | |
| 給 付 関 係 | 基本手当 (基本分) | 受給資格決定件数 <small>※2年4月分から5年7月分は速報値のため、修正となる場合があります。</small> | 317 | 6.0% | 25.8% |
| | | 初回受給者数 | 293 | 14.9% | 39.5% |
| | | 受給者実人員★ | 1,132 | 6.0% | 3.9% |
| | | 支給金額：千円 | 125,484 | ▲ 3.0% | ▲ 1.0% |
| | | 支給終了者数 | 152 | 5.6% | 7.0% |
| | 傷病手当 | 受給者実人員 | 4 | 33.3% | 33.3% |
| | | 支給金額：千円 | 505 | 22.0% | ▲ 7.0% |
| | 特例一時金 | 受給者数 | 0 | * | * |
| | | 支給金額：千円 | 0 | * | * |
| | 高年齢者給付金 | 受給者数 | 117 | ▲ 4.1% | ▲ 14.0% |
| | | 支給金額：千円 | 26,432 | ▲ 2.4% | ▲ 13.4% |
| | 常用就職支度手当 | 支給人員 | 1 | 0.0% | 0.0% |
| | | 支給金額：千円 | 152 | ▲ 25.1% | 2.0% |
| | 再就職手当 | 支給人員 | 153 | 35.4% | 68.1% |
| | | 支給金額：千円 | 61,809 | 32.6% | 73.0% |
| | 就業促進定着手当 | 支給人員 | 24 | ▲ 4.0% | 50.0% |
| | | 支給金額：千円 | 4,527 | 3.1% | 46.1% |
| | 教育訓練給付金 (一般) | 受給者数 | 22 | 4.8% | 37.5% |
| | | 支給金額：千円 | 689 | ▲ 19.6% | 10.2% |
| | 教育訓練給付金 (専門実践) | 受給資格確認件数 | 2 | ▲ 33.3% | ▲ 50.0% |
| | | 受給者数 | 7 | 16.7% | 75.0% |
| | | 支給金額：千円 | 1,348 | ▲ 39.6% | 143.8% |
| うち追加給付 (20%) | 受給者数 | 5 | 0.0% | 25.0% | |
| | 支給金額：千円 | 1,129 | ▲ 38.3% | 104.2% | |
| 教育訓練支援 給付金 | 受給者実人員 | 0 | ▲ 100.0% | * | |
| | 支給金額：千円 | 0 | ▲ 100.0% | * | |

※雇用保険の基本手当（基本分）は、個別延長給付分や訓練延長給付分を含みません。

雇用継続給付関係

ハローワーク 多治見

| | | 計 | 前月比 | 前年同月比 |
|---|----------|----------|----------|----------|
| 高 年 齢 雇 用 継 続 給 付 | 受給要件確認件数 | 33 | ▲ 49.2% | ▲ 23.3% |
| | 基本給付金 | 33 | ▲ 49.2% | ▲ 21.4% |
| | 再就職給付金 | 0 | * | ▲ 100.0% |
| | 初回受給者数 | 33 | ▲ 35.3% | ▲ 21.4% |
| | 基本給付金 | 33 | ▲ 35.3% | ▲ 21.4% |
| | 再就職給付金 | 0 | * | * |
| | 月末支給対象者数 | 2,037 | ▲ 0.2% | 2.5% |
| | 基本給付金 | 2,037 | ▲ 0.2% | 2.6% |
| | 再就職給付金 | 0 | * | ▲ 100.0% |
| | 月末対象事業所数 | 452 | ▲ 0.2% | ▲ 1.5% |
| | 受給者実人員 | 1,034 | 16.3% | ▲ 3.1% |
| | 基本給付金 | 1,034 | 16.4% | ▲ 3.1% |
| | 再就職給付金 | 0 | ▲ 100.0% | * |
| | 支給金額：千円 | 29,984 | 37.2% | 2.1% |
| | 基本給付金 | 29,984 | 37.3% | 2.1% |
| 再就職給付金 | 0 | ▲ 100.0% | * | |
| 支給終了者数 | 34 | ▲ 12.8% | ▲ 8.1% | |
| 基本給付金 | 34 | ▲ 10.5% | ▲ 8.1% | |
| 再就職給付金 | 0 | ▲ 100.0% | * | |
| 育 児 休 業 給 付 | 受給要件確認件数 | 61 | ▲ 11.6% | 8.9% |
| | 初回受給者数 | 60 | 3.4% | 13.2% |
| | 月末支給対象者数 | 491 | ▲ 1.2% | 0.8% |
| | 月末対象事業所数 | 227 | ▲ 1.3% | ▲ 2.6% |
| | 受給者実人員 | 611 | ▲ 11.6% | 3.9% |
| | 支給金額：千円 | 78,332 | ▲ 6.3% | 12.5% |
| | 支給終了者数 | 50 | ▲ 40.5% | ▲ 9.1% |
| 介 護 給 付 | 受給者数 | 7 | 250.0% | 0.0% |
| | 支給金額：千円 | 870 | 472.4% | ▲ 7.0% |

雇用保険受給者実人員の推移

★給付関係 基本手当（基本分）（P 3）

