

項目	比率	前月差 (ポイント)	前年差 (ポイント)	項目	比率	前月差 (ポイント)	前年差 (ポイント)
有効求人倍率	0.92倍	0.07	▲ 0.18	☆就職率 (対新規求職)	34.0%	0.3	▲ 1.3
一般	1.04倍	0.10	▲ 0.29	一般	21.8%	▲ 11.3	▲ 14.7
パート	0.78倍	0.04	▲ 0.07	パート	46.9%	12.4	13.1
新規求人倍率	1.66倍	0.11	▲ 0.52	中高年 (一般)	24.1%	▲ 13.4	▲ 4.5
一般	1.78倍	0.25	▲ 0.73	雇用保険受給者 (一般)	44.4%	6.9	30.8
パート	1.54倍	▲ 0.03	▲ 0.22	☆充足率 (対新規求人)	14.9%	▲ 2.1	4.5
一般新規求職中に占める雇用保険受給者の割合	17.8%	▲ 9.3	▲ 3.4	一般	11.1%	▲ 4.4	1.1
一般新規求職中に占める中高年齢者の割合	57.4%	9.9	10.3	パート	19.6%	0.6	8.3
一般月間有効求職者に占める雇用保険受給者の割合	36.6%	▲ 0.7	4.6				
一般月間有効求職者に占める中高年齢者の割合	53.7%	0.3	6.8				

(注) ハローワークインターネットサービスの機能拡充に伴い、令和3年9月以降の数値には、ハローワークに来所せず、オンライン上で求職登録した求職者数や、求職者がハローワークインターネットサービスの求人に直接応募した就職件数等が含まれている。

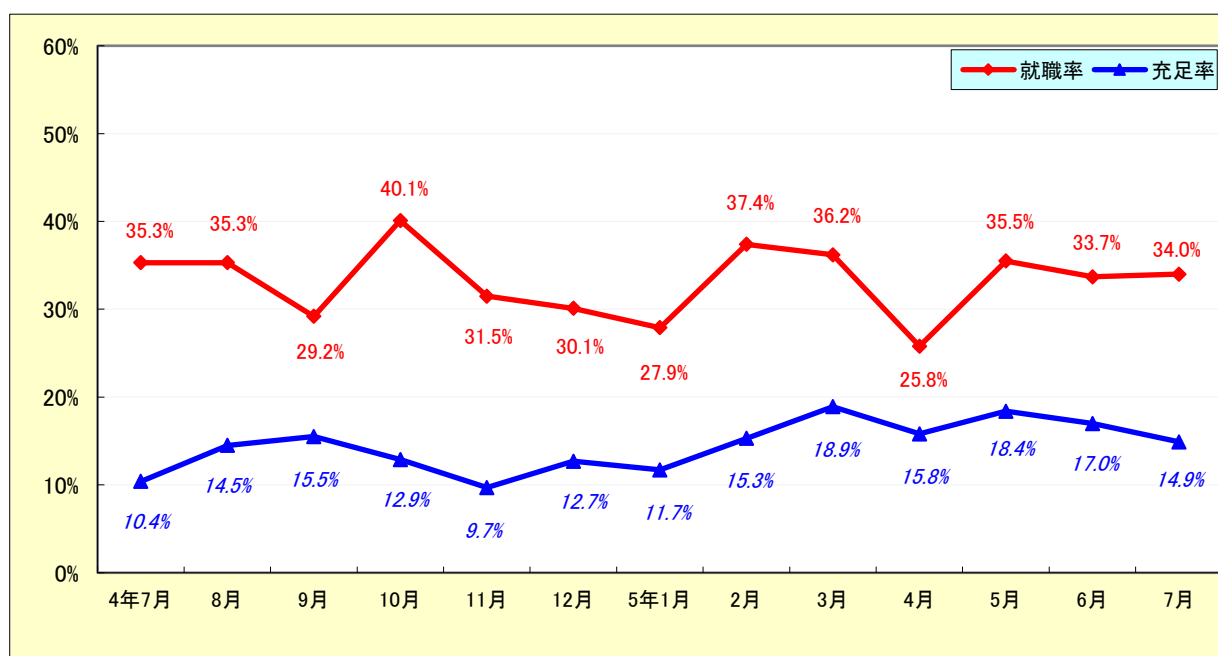
求人・求職状況

ハローワーク 揖斐

		計	前月比	前年同月比	
一般	求職	新規求職申込件数	101	▲ 14.4%	▲ 2.9%
		うち雇用保険受給者	18	▲ 43.8%	▲ 18.2%
		うち中高年齢者	58	3.6%	18.4%
	求職	月間有効求職者数	508	▲ 5.8%	12.9%
		うち雇用保険受給者	186	▲ 7.5%	29.2%
		うち中高年齢者	273	▲ 5.2%	29.4%
	紹介	紹介件数	116	0.0%	▲ 7.2%
		うち雇用保険受給者	27	▲ 3.6%	42.1%
		うち中高年齢者	67	0.0%	21.8%
	就職	就職件数	22	▲ 43.6%	▲ 42.1%
		うち雇用保険受給者	8	▲ 33.3%	166.7%
		うち中高年齢者	14	▲ 33.3%	0.0%
	求人	新規求人数	180	▲ 0.6%	▲ 31.0%
		月間有効求人数	527	3.5%	▲ 11.9%
		充足数	20	▲ 28.6%	▲ 23.1%
充足	うち管外からの充足数	6	500.0%	200.0%	
	うち他県からの充足数	2	▲ 60.0%	0.0%	
パート	新規求職申込件数	96	10.3%	20.0%	
	月間有効求職者数	453	▲ 2.4%	9.7%	
	新規求人数	148	8.0%	5.0%	
	月間有効求人数	355	3.2%	0.6%	
	就職件数	45	50.0%	66.7%	
	充足数	29	11.5%	81.3%	

就職率と充足率の推移

☆ 新規求職・求人に対する割合 (P1)



雇用保険適用・給付状況

ハローワーク 揖斐

		計	前月比	前年同月比	
適 用 関 係	月末現在適用事業所数	990	▲ 0.1%	▲ 2.3%	
	月末現在被保険者数	14,915	0.1%	0.9%	
	被保険者資格取得数	147	▲ 23.4%	▲ 13.5%	
	被保険者資格喪失者数	152	▲ 16.0%	▲ 11.1%	
	うち事業主の都合	4	▲ 60.0%	▲ 20.0%	
	離職票交付枚数	96	▲ 11.9%	1.1%	
給 付 関 係	基本手当 (基本分)	受給資格決定件数 <small>※2年4月分から5年7月分は速報値のため、修正となる場合があります。</small>	52	▲ 3.7%	▲ 1.9%
		初回受給者数	52	0.0%	15.6%
		受給者実人員★	212	9.3%	18.4%
		支給金額：千円	23,789	11.9%	28.6%
		支給終了者数	24	33.3%	0.0%
		傷病手当	受給者実人員	1	0.0%
		支給金額：千円	96	▲ 90.2%	*
	特例一時金	受給者数	0	*	*
		支給金額：千円	0	*	*
	高年齢者給付金	受給者数	16	▲ 52.9%	▲ 23.8%
		支給金額：千円	3,928	▲ 48.1%	▲ 7.3%
	常用就職支度手当	支給人員	0	*	*
		支給金額：千円	0	*	*
	再就職手当	支給人員	21	▲ 25.0%	50.0%
		支給金額：千円	8,927	▲ 19.5%	43.4%
	就業促進定着手当	支給人員	4	100.0%	▲ 20.0%
		支給金額：千円	584	54.9%	▲ 58.6%
	教育訓練給付金 (一般)	受給者数	3	200.0%	*
		支給金額：千円	60	650.0%	*
	教育訓練給付金 (専門実践)	受給資格確認件数	0	▲ 100.0%	*
		受給者数	2	100.0%	100.0%
		支給金額：千円	295	▲ 26.3%	1866.7%
	うち追加給付 (20%)	受給者数	0	*	*
		支給金額：千円	0	*	*
	教育訓練支援 給付金	受給者実人員	0	*	▲ 100.0%
		支給金額：千円	0	*	▲ 100.0%

※雇用保険の基本手当（基本分）は、個別延長給付分や訓練延長給付分を含みません。

雇用継続給付関係

ハローワーク 揖斐

		計	前月比	前年同月比
高 年 齢 雇 用 継 続 給 付	受給要件確認件数	5	▲ 83.3%	66.7%
	基本給付金	5	▲ 83.3%	66.7%
	再就職給付金	0	*	*
	初回受給者数	5	▲ 78.3%	▲ 44.4%
	基本給付金	5	▲ 78.3%	▲ 44.4%
	再就職給付金	0	*	*
	月末支給対象者数	422	0.2%	2.7%
	基本給付金	422	0.2%	2.7%
	再就職給付金	0	*	*
	月末対象事業所数	116	0.0%	▲ 7.2%
	受給者実人員	72	▲ 66.4%	▲ 13.3%
	基本給付金	72	▲ 66.4%	▲ 13.3%
	再就職給付金	0	*	*
	支給金額：千円	1,721	▲ 68.7%	▲ 8.7%
	基本給付金	1,721	▲ 68.7%	▲ 8.7%
再就職給付金	0	*	*	
支給終了者数	3	▲ 75.0%	▲ 50.0%	
基本給付金	3	▲ 75.0%	▲ 50.0%	
再就職給付金	0	*	*	
育 児 休 業 給 付	受給要件確認件数	10	▲ 16.7%	11.1%
	初回受給者数	10	▲ 33.3%	11.1%
	月末支給対象者数	77	▲ 3.8%	10.0%
	月末対象事業所数	46	▲ 8.0%	12.2%
	受給者実人員	83	▲ 20.2%	▲ 10.8%
	支給金額：千円	10,210	▲ 17.5%	▲ 6.9%
	支給終了者数	9	▲ 50.0%	0.0%
介 護 給 付	受給者数	0	▲ 100.0%	▲ 100.0%
	支給金額：千円	0	▲ 100.0%	▲ 100.0%

雇用保険受給者実人員の推移

★給付関係 基本手当（基本分）（P3）

