

新規高卒者 職業紹介状況の推移（各年度3月末現在）

(図表1)
岐阜労働局

(単位：人、前年比%、前年差ポイント)

卒業年度	①求人数		②就職希望者数		③求人倍率		④就職内定者数		⑤就職内定率	
	前年比		前年比		①/②	前年差	前年比		④/②	前年差
平成4年度	31,031	—	10,350	—	3.00	—	10,258	—	99.1	—
平成5年度	22,517	▲ 27.4	8,792	▲ 15.1	2.56	▲ 0.44	8,763	▲ 14.6	99.7	0.6
平成6年度	16,446	▲ 27.0	8,142	▲ 7.4	2.02	▲ 0.54	8,059	▲ 8.0	99.0	▲ 0.7
平成7年度	13,717	▲ 16.6	7,485	▲ 8.1	1.83	▲ 0.19	7,346	▲ 8.8	98.1	▲ 0.9
平成8年度	13,762	0.3	7,120	▲ 4.9	1.93	0.10	7,056	▲ 3.9	99.1	1.0
平成9年度	13,554	▲ 1.5	6,533	▲ 8.2	2.07	0.14	6,448	▲ 8.6	98.7	▲ 0.4
平成10年度	9,665	▲ 28.7	5,770	▲ 11.7	1.68	▲ 0.39	5,619	▲ 12.9	97.4	▲ 1.3
平成11年度	6,876	▲ 28.9	5,062	▲ 12.3	1.36	▲ 0.32	4,942	▲ 12.0	97.6	0.2
平成12年度	6,553	▲ 4.7	4,933	▲ 2.5	1.33	▲ 0.03	4,826	▲ 2.3	97.8	0.2
平成13年度	6,188	▲ 5.6	4,695	▲ 4.8	1.32	▲ 0.01	4,525	▲ 6.2	96.4	▲ 1.4
平成14年度	5,402	▲ 12.7	4,378	▲ 6.8	1.23	▲ 0.09	4,201	▲ 7.2	96.0	▲ 0.4
平成15年度	5,213	▲ 3.5	4,204	▲ 4.0	1.24	0.01	4,084	▲ 2.8	97.1	1.1
平成16年度	6,005	15.2	4,252	1.1	1.41	0.17	4,175	2.2	98.2	1.1
平成17年度	7,059	17.6	4,313	1.4	1.64	0.23	4,264	2.1	98.9	0.7
平成18年度	8,126	15.1	4,305	▲ 0.2	1.89	0.25	4,258	▲ 0.1	98.9	0.0
平成19年度	9,027	11.1	4,152	▲ 3.6	2.17	0.28	4,109	▲ 3.5	99.0	0.1
平成20年度	7,980	▲ 11.6	4,166	0.3	1.92	▲ 0.25	4,127	0.4	99.1	0.1
平成21年度	4,538	▲ 43.1	3,427	▲ 17.7	1.32	▲ 0.60	3,379	▲ 18.1	98.6	▲ 0.5
平成22年度	4,287	▲ 5.5	3,580	4.5	1.20	▲ 0.12	3,567	5.6	99.6	1.0
平成23年度	4,535	5.8	3,855	7.7	1.18	▲ 0.02	3,824	7.2	99.2	▲ 0.4
平成24年度	4,759	4.9	3,849	▲ 0.2	1.24	0.06	3,808	▲ 0.4	98.9	▲ 0.3
平成25年度	5,355	12.5	3,900	1.3	1.37	0.13	3,885	2.0	99.6	0.7
平成26年度	6,707	25.2	4,111	5.4	1.63	0.26	4,099	5.5	99.7	0.1
平成27年度	7,834	16.8	4,168	1.4	1.88	0.25	4,159	1.5	99.8	0.1
平成28年度	8,611	9.9	4,090	▲ 1.9	2.11	0.23	4,084	▲ 1.8	99.9	0.1
平成29年度	9,744	13.2	4,115	0.6	2.37	0.26	4,111	0.7	99.9	0.0
平成30年度	11,366	16.6	4,214	2.4	2.70	0.33	4,200	2.2	99.7	▲ 0.2
令和元年度	11,256	▲ 1.0	4,072	▲ 3.4	2.76	0.06	4,067	▲ 3.2	99.9	0.2
令和2年度	8,886	▲ 21.1	3,803	▲ 6.6	2.34	▲ 0.42	3,798	▲ 6.6	99.9	0.0
令和3年度	9,365	5.4	3,462	▲ 9.0	2.71	0.37	3,458	▲ 9.0	99.9	0.0
令和4年度	10,748	14.8	3,115	▲ 10.0	3.45	0.74	3,107	▲ 10.2	99.7	▲ 0.2

※岐阜労働局が現在と同様の集計を始めたのは、平成4年度からです。

新規中卒者 職業紹介状況の推移（各年度3月末現在）

(図表2)
岐阜労働局

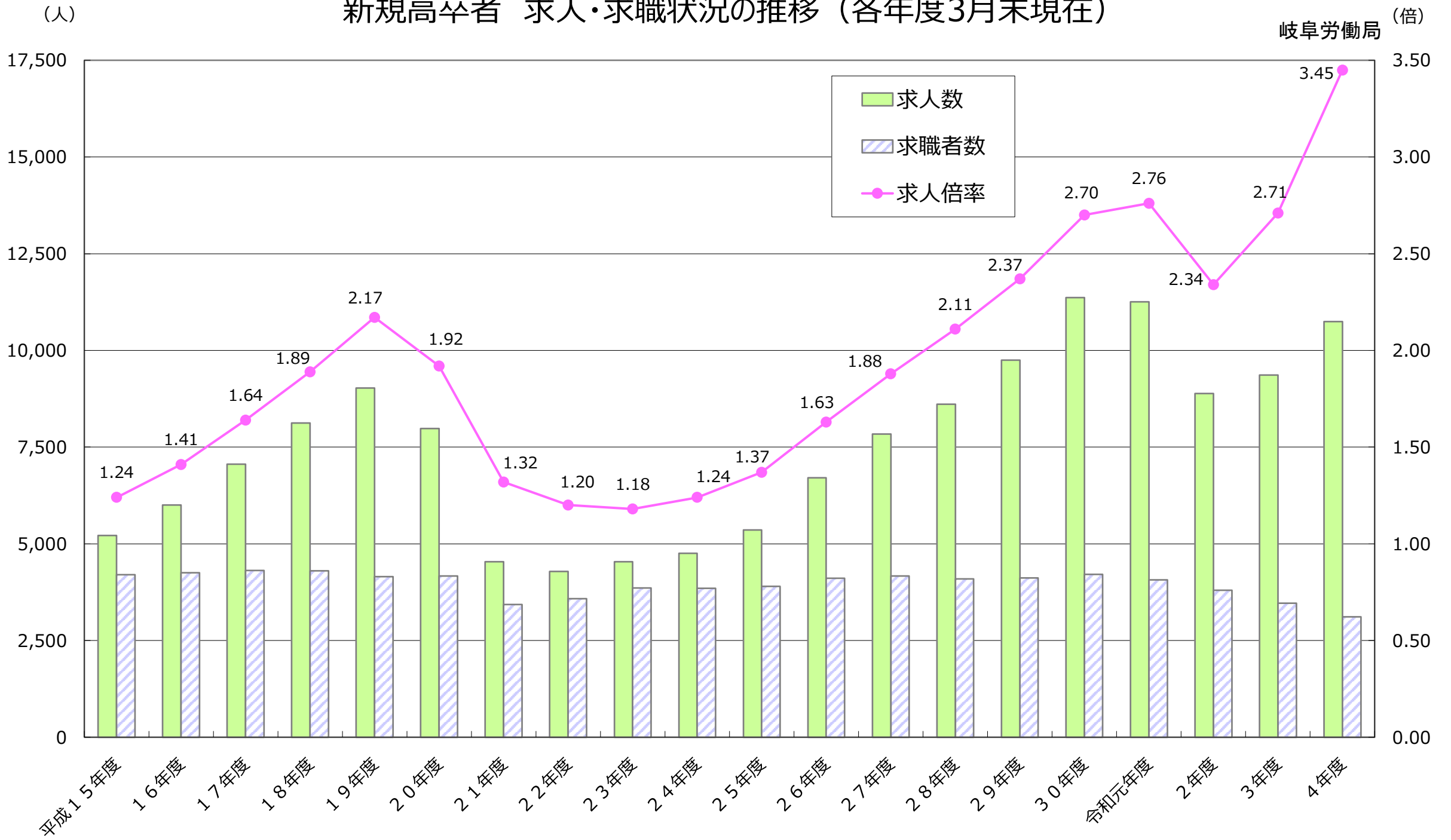
(単位：人、前年比%、前年差ポイント)

卒業年度	①求人数		②就職希望者数		③求人倍率		④就職内定者数		⑤就職内定率	
	前年比		前年比		①/②	前年差	前年比		④/②	前年差
平成4年度	3,355	—	537	—	6.25	—	483	—	89.9	—
平成5年度	2,047	▲ 39.0	416	▲ 22.5	4.92	▲ 1.33	384	▲ 20.5	92.3	2.4
平成6年度	1,325	▲ 35.3	367	▲ 11.8	3.61	▲ 1.31	325	▲ 15.4	88.6	▲ 3.7
平成7年度	1,137	▲ 14.2	363	▲ 1.1	3.13	▲ 0.48	271	▲ 16.6	74.7	▲ 13.9
平成8年度	888	▲ 21.9	400	10.2	2.22	▲ 0.91	288	6.3	72.0	▲ 2.7
平成9年度	602	▲ 32.2	348	▲ 13.1	1.73	▲ 0.49	245	▲ 14.9	70.4	▲ 1.6
平成10年度	444	▲ 26.2	334	▲ 4.0	1.33	▲ 0.40	215	▲ 12.2	64.4	▲ 6.0
平成11年度	321	▲ 27.7	278	▲ 16.8	1.15	▲ 0.18	165	▲ 23.3	59.4	▲ 5.0
平成12年度	272	▲ 15.3	281	1.1	0.97	▲ 0.18	185	12.1	65.8	6.4
平成13年度	265	▲ 2.6	306	8.9	0.87	▲ 0.10	174	▲ 5.9	56.9	▲ 8.9
平成14年度	255	▲ 3.8	291	▲ 4.9	0.88	0.01	156	▲ 10.3	53.6	▲ 3.3
平成15年度	246	▲ 3.5	226	▲ 22.3	1.09	0.21	137	▲ 12.2	60.6	7.0
平成16年度	262	6.5	179	▲ 20.8	1.46	0.37	127	▲ 7.3	70.9	10.3
平成17年度	253	▲ 3.4	149	▲ 16.8	1.70	0.24	117	▲ 7.9	78.5	7.6
平成18年度	210	▲ 17.0	148	▲ 0.7	1.42	▲ 0.28	131	12.0	88.5	10.0
平成19年度	188	▲ 10.5	122	▲ 17.6	1.54	0.12	101	▲ 22.9	82.8	▲ 5.7
平成20年度	171	▲ 9.0	98	▲ 19.7	1.74	0.20	79	▲ 21.8	80.6	▲ 2.2
平成21年度	93	▲ 45.6	61	▲ 37.8	1.52	▲ 0.22	41	▲ 48.1	67.2	▲ 13.4
平成22年度	57	▲ 38.7	46	▲ 24.6	1.24	▲ 0.28	37	▲ 9.8	80.4	13.2
平成23年度	60	5.3	33	▲ 28.3	1.82	0.58	25	▲ 32.4	75.8	▲ 4.6
平成24年度	62	3.3	43	30.3	1.44	▲ 0.38	30	20.0	69.8	▲ 6.0
平成25年度	55	▲ 11.3	25	▲ 41.9	2.20	0.76	16	▲ 46.7	64.0	▲ 5.8
平成26年度	58	5.5	30	20.0	1.93	▲ 0.27	28	75.0	93.3	29.3
平成27年度	80	37.9	31	3.3	2.58	0.65	22	▲ 21.4	71.0	▲ 22.3
平成28年度	81	1.3	29	▲ 6.5	2.79	0.21	23	4.5	79.3	8.3
平成29年度	92	13.6	21	▲ 27.6	4.38	1.59	18	▲ 21.7	85.7	6.4
平成30年度	101	9.8	16	▲ 23.8	6.31	1.93	15	▲ 16.7	93.8	8.1
令和元年度	96	▲ 5.0	29	81.3	3.31	▲ 3.00	28	86.7	96.6	2.8
令和2年度	61	▲ 36.5	10	▲ 65.5	6.10	2.79	10	▲ 64.3	100.0	3.4
令和3年度	69	13.1	9	▲ 10.0	7.67	1.57	9	▲ 10.0	100.0	0.0
令和4年度	52	▲ 24.6	13	44.4	4.00	▲ 3.67	13	44.4	100.0	0.0

※中学卒業予定者の採用選考・内定は1月1日から始まっています。

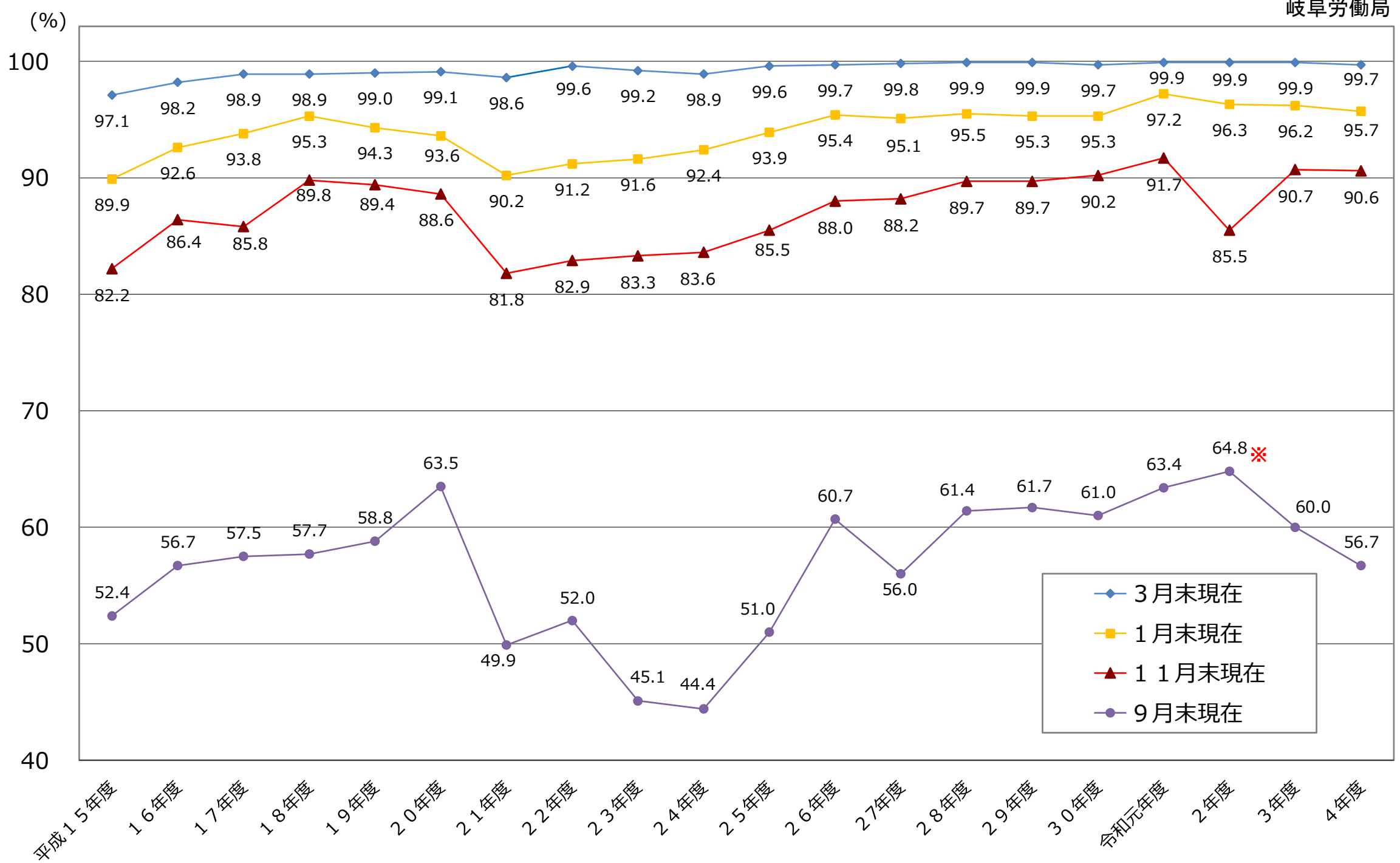
(図表3)

新規高卒者 求人・求職状況の推移 (各年度3月末現在)



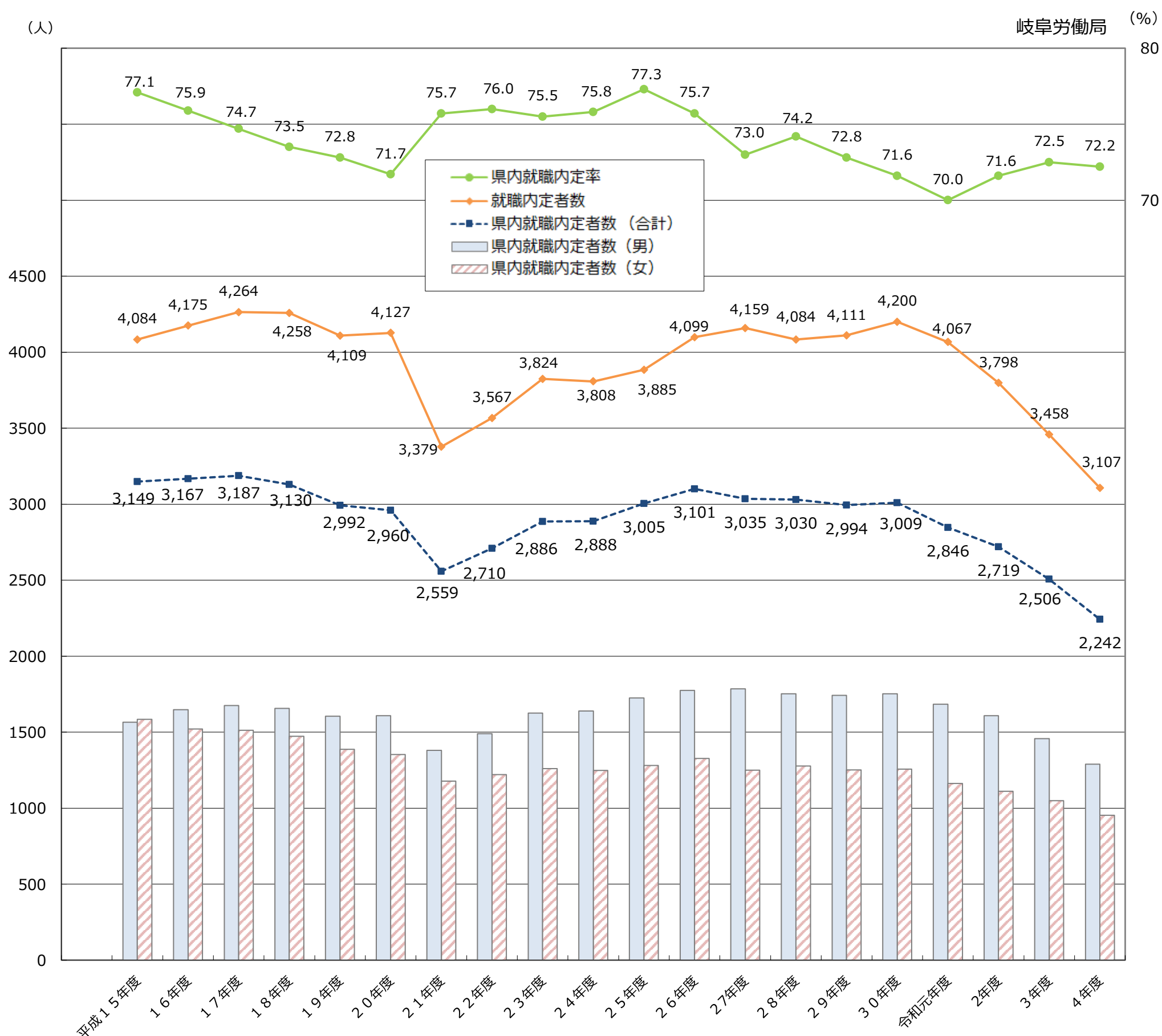
(図表4)

新規高卒者 時期別内定率の推移



新規高卒者 県内就職内定状況の推移（各年度3月末現在）

（図表5）



卒業年度	平成15年度	16年度	17年度	18年度	19年度	20年度	21年度	22年度	23年度	24年度	25年度	26年度	27年度	28年度	29年度	30年度	令和元年度	2年度	3年度	4年度
就職内定者数	4,084	4,175	4,264	4,258	4,109	4,127	3,379	3,567	3,824	3,808	3,885	4,099	4,159	4,084	4,111	4,200	4,067	3,798	3,458	3,107
うち 男	2,158	2,234	2,372	2,351	2,351	2,362	1,962	2,110	2,277	2,246	2,298	2,428	2,509	2,469	2,472	2,541	2,469	2,301	2,117	1,870
うち 女	1,926	1,941	1,892	1,907	1,758	1,765	1,417	1,457	1,547	1,562	1,587	1,671	1,650	1,615	1,643	1,659	1,598	1,497	1,341	1,237
県内就職内定者数	3,149	3,167	3,187	3,130	2,992	2,960	2,559	2,710	2,886	2,888	3,005	3,101	3,035	3,030	2,994	3,009	2,846	2,719	2,506	2,242
うち 男	1,565	1,647	1,675	1,657	1,605	1,608	1,381	1,490	1,626	1,640	1,725	1,774	1,785	1,753	1,742	1,752	1,683	1,608	1,457	1,289
うち 女	1,584	1,520	1,512	1,473	1,387	1,352	1,178	1,220	1,260	1,248	1,280	1,327	1,250	1,277	1,252	1,257	1,163	1,111	1,049	953
県内就職内定率	77.1	75.9	74.7	73.5	72.8	71.7	75.7	76.0	75.5	75.8	77.3	75.7	73.0	74.2	72.8	71.6	70.0	71.6	72.5	72.2
うち 男	72.5	73.7	70.6	70.5	68.3	68.1	70.4	70.6	71.4	73.0	75.1	73.1	71.1	71.0	70.5	68.9	68.2	69.9	68.8	68.9
うち 女	82.2	78.3	79.9	77.2	78.9	76.6	83.1	83.7	81.4	79.9	80.7	79.4	75.8	79.1	76.2	75.8	72.8	74.2	78.2	77.0
卒業予定者数	22,090	21,250	21,394	20,667	19,701	19,238	18,808	19,281	18,906	19,319	19,035	19,444	19,135	19,510	19,324	19,416	19,112	19,026	18,232	17,534
うち 男	11,115	10,672	10,842	10,470	9,973	9,827	9,591	9,721	9,577	9,740	9,554	9,854	9,650	9,905	9,871	9,941	9,801	9,650	9,324	8,935
うち 女	10,975	10,578	10,552	10,197	9,728	9,411	9,217	9,560	9,329	9,579	9,481	9,590	9,485	9,605	9,453	9,475	9,311	9,376	8,908	8,599

※卒業予定者数は各年度5月15日現在

新規高卒者 産業・職業・規模別 求人・内定状況

令和5年3月末現在

岐阜労働局

項 目	R5.3卒		R4.3卒		対前年増減数		対前年増減率		
	求人数	就 職 (内定数)	求人数	就 職 (内定数)	求人数	就 職 (内定数)	求人数	就 職 (内定数)	
産 業 別	A, B 農, 林, 漁業 (01~04)	32	6	59	16	▲ 27	▲ 10	▲ 45.8%	▲ 62.5%
	C 鉱業, 採石業, 砂利採取業 (05)	22	6	20	0	2	6	10.0%	0.0%
	D 建設業 (06~08)	1,879	270	1,867	316	12	▲ 46	0.6%	▲ 14.6%
	E 製造業 (09~32)	5,343	1,748	4,070	1,870	1,273	▲ 122	31.3%	▲ 6.5%
	09 食料品製造業	407	185	323	160	84	25	26.0%	15.6%
	10 飲料・たばこ・飼料製造業	37	14	35	9	2	5	5.7%	55.6%
	11 繊維工業	160	42	110	45	50	▲ 3	45.5%	▲ 6.7%
	12 木材・木製品製造業 (家具除く)	100	21	100	23	0	▲ 2	0.0%	▲ 8.7%
	13 家具・装備品製造業	106	39	80	52	26	▲ 13	32.5%	▲ 25.0%
	14 パルプ・紙・紙加工品製造業	180	70	156	70	24	0	15.4%	0.0%
	15 印刷・同関連業	66	35	66	47	0	▲ 12	0.0%	▲ 25.5%
	16 化学工業	113	42	74	52	39	▲ 10	52.7%	▲ 19.2%
	17 石油製品・石炭製品製造業	9	2	0	0	9	2	0.0%	0.0%
	18 プラスチック製品製造業	369	134	298	149	71	▲ 15	23.8%	▲ 10.1%
	19 ゴム製品製造業	19	9	15	15	4	▲ 6	26.7%	▲ 40.0%
	21 窯業・土石製品製造業	384	76	290	71	94	5	32.4%	7.0%
	22 鉄鋼業	54	26	47	35	7	▲ 9	14.9%	▲ 25.7%
	23 非鉄金属製造業	63	15	62	28	1	▲ 13	1.6%	▲ 46.4%
	24 金属製品製造業	535	142	415	159	120	▲ 17	28.9%	▲ 10.7%
	25 はん用機械器具製造業	425	124	360	129	65	▲ 5	18.1%	▲ 3.9%
	26 生産用機械器具製造業	265	95	225	98	40	▲ 3	17.8%	▲ 3.1%
	27 業務用機械器具製造業	40	14	35	13	5	1	14.3%	7.7%
	28 電子部品・デバイス・電子回路製造業	79	25	73	43	6	▲ 18	8.2%	▲ 41.9%
	29 電気機械器具製造業	463	197	357	205	106	▲ 8	29.7%	▲ 3.9%
	30 情報通信機械器具製造業	7	21	8	15	▲ 1	6	▲ 12.5%	40.0%
	31 輸送用機械器具製造業	1,391	384	893	430	498	▲ 46	55.8%	▲ 10.7%
	20, 32 その他の製造業	71	36	48	22	23	14	47.9%	63.6%
	F 電気・ガス・熱供給・水道業 (33~36)	9	32	11	35	▲ 2	▲ 3	▲ 18.2%	▲ 8.6%
	G 情報通信業 (37~41)	20	10	24	20	▲ 4	▲ 10	▲ 16.7%	▲ 50.0%
	H 運輸業, 郵便業 (42~49)	295	114	284	143	11	▲ 29	3.9%	▲ 20.3%
	I 卸売業, 小売業 (50~61)	857	261	778	292	79	▲ 31	10.2%	▲ 10.6%
50~55 卸売業	271	71	272	78	▲ 1	▲ 7	▲ 0.4%	▲ 9.0%	
56~61 小売業	586	190	506	214	80	▲ 24	15.8%	▲ 11.2%	
J 金融業, 保険業 (62~67)	60	40	63	49	▲ 3	▲ 9	▲ 4.8%	▲ 18.4%	
K 不動産業, 物品賃貸業 (68~70)	56	17	53	25	3	▲ 8	5.7%	▲ 32.0%	
L 学術研究, 専門・技術サービス業 (71~74)	184	55	172	67	12	▲ 12	7.0%	▲ 17.9%	
M 宿泊業, 飲食サービス業 (75~77)	299	112	247	83	52	29	21.1%	34.9%	
76, 77 飲食店	134	57	109	36	25	21	22.9%	58.3%	
N 生活関連サービス業, 娯楽業 (78~80)	416	99	402	111	14	▲ 12	3.5%	▲ 10.8%	
O 教育, 学習支援業 (81, 82)	9	7	7	18	2	▲ 11	28.6%	▲ 61.1%	
P 医療, 福祉 (83~85)	906	151	1,013	208	▲ 107	▲ 57	▲ 10.6%	▲ 27.4%	
Q 複合サービス事業 (86, 87)	74	40	52	36	22	4	42.3%	11.1%	
R サービス業 (他に分類されないもの) (88~96)	287	134	242	148	45	▲ 14	18.6%	▲ 9.5%	
S, T 公務 (他に分類されるものを除く)・その他 (97, 98, 99)	0	5	1	21	▲ 1	▲ 16	▲ 100.0%	▲ 76.2%	
合 計	10,748	3,107	9,365	3,458	1,383	▲ 351	14.8%	▲ 10.2%	
職 業 別	A, B, C 専門・技術, 管理, 事務	1,932	637	1,645	719	287	▲ 82	17.4%	▲ 11.4%
	D 販売	533	166	478	172	55	▲ 6	11.5%	▲ 3.5%
	E サービス	1,492	338	1,521	359	▲ 29	▲ 21	▲ 1.9%	▲ 5.8%
	H, I, J, K 生産工程・労務 (49~78)	6,641	1,938	5,569	2,173	1,072	▲ 235	19.2%	▲ 10.8%
	(49~64) 製造・製作の職業	5,029	1,604	3,976	1,786	1,053	▲ 182	26.5%	▲ 10.2%
	(69, 72) 定置機関・建設機械運転、電気作業	377	80	402	106	▲ 25	▲ 26	▲ 6.2%	▲ 24.5%
	(70, 71, 73~78) 採掘・建設・労務の職業	1,151	220	1,119	244	32	▲ 24	2.9%	▲ 9.8%
	(65~68) その他	84	34	72	37	12	▲ 3	16.7%	▲ 8.1%
	F, G (43~48) 上記以外の職業	150	28	152	35	▲ 2	▲ 7	▲ 1.3%	▲ 20.0%
合 計	10,748	3,107	9,365	3,458	1,383	▲ 351	14.8%	▲ 10.2%	
規 模 別	29人以下	3,027	213	3,000	320	27	▲ 107	0.9%	▲ 33.4%
	30~99人	3,538	524	3,047	595	491	▲ 71	16.1%	▲ 11.9%
	100~299人	2,290	735	1,852	816	438	▲ 81	23.7%	▲ 9.9%
	300~499人	691	299	546	314	145	▲ 15	26.6%	▲ 4.8%
	500~999人	384	316	282	317	102	▲ 1	36.2%	▲ 0.3%
	1,000人以上	818	1,020	638	1,096	180	▲ 76	28.2%	▲ 6.9%
合 計	10,748	3,107	9,365	3,458	1,383	▲ 351	14.8%	▲ 10.2%	