

項 目	比 率	前月差 (ポイント)	前年差 (ポイント)	項 目	比 率	前月差 (ポイント)	前年差 (ポイント)
有効求人倍率	1.80倍	▲ 0.28	▲ 0.13	☆就職率 (対新規求職)	30.1%	▲ 33.4	▲ 4.1
一般	2.12倍	▲ 0.35	▲ 0.25	一般	20.8%	▲ 29.8	▲ 7.9
パート	1.45倍	▲ 0.23	▲ 0.03	パート	44.0%	▲ 36.0	3.4
新規求人倍率	1.80倍	▲ 2.63	▲ 1.39	中高年 (一般)	20.6%	▲ 23.2	▲ 0.7
一般	1.85倍	▲ 3.14	▲ 1.92	雇用保険受給者 (一般)	40.0%	▲ 41.3	▲ 10.0
パート	1.72倍	▲ 2.00	▲ 0.80	☆充足率 (対新規求人)	15.6%	1.1	4.3
一般新規求職中に占める雇用保険受給者の割合	16.8%	▲ 4.0	▲ 6.2	一般	10.9%	▲ 1.3	3.1
一般新規求職中に占める中高年齢者の割合	45.6%	4.0	7.1	パート	23.3%	4.9	6.1
一般月間有効求職者に占める雇用保険受給者の割合	29.5%	▲ 2.2	▲ 10.4				
一般月間有効求職者に占める中高年齢者の割合	45.1%	3.3	1.9				

(注) ハローワークインターネットサービスの機能拡充に伴い、令和3年9月以降の数値には、ハローワークに来所せず、オンライン上で求職登録した求職者数や、求職者がハローワークインターネットサービスの求人に直接応募した就職件数等が含まれている。

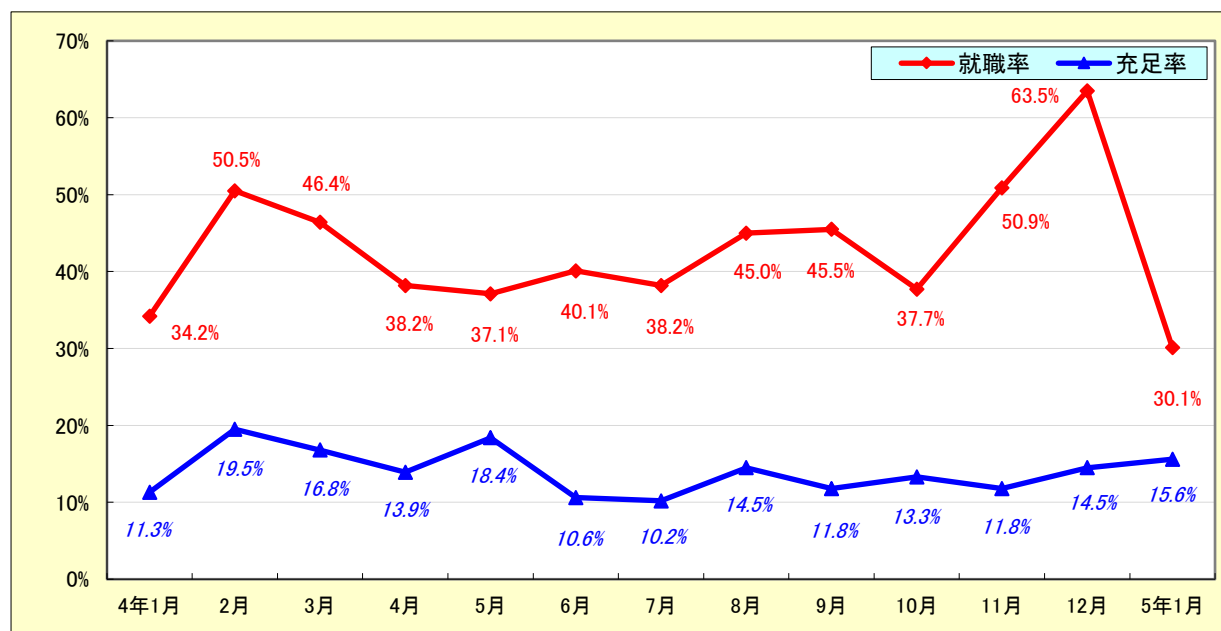
# 求人・求職状況

ハローワーク 中津川

		計	前月比	前年同月比	
一般	求職	新規求職申込件数	149	93.5%	22.1%
		うち雇用保険受給者	25	56.3%	▲ 10.7%
		うち中高年齢者	68	112.5%	44.7%
	求職	月間有効求職者数	468	10.6%	4.2%
		うち雇用保険受給者	138	3.0%	▲ 22.9%
		うち中高年齢者	211	19.2%	8.8%
	紹介	紹介件数	121	92.1%	53.2%
		うち雇用保険受給者	39	129.4%	387.5%
		うち中高年齢者	61	177.3%	125.9%
	就職	就職件数	31	▲ 20.5%	▲ 11.4%
		うち雇用保険受給者	10	▲ 23.1%	▲ 28.6%
		うち中高年齢者	14	0.0%	40.0%
	求人	新規求人数	276	▲ 28.1%	▲ 40.0%
		月間有効求人数	991	▲ 5.3%	▲ 6.9%
		充足数	30	▲ 36.2%	▲ 16.7%
充足	うち管外からの充足数	7	▲ 58.8%	▲ 41.7%	
	うち他県からの充足数	6	200.0%	100.0%	
パート	新規求職申込件数	100	66.7%	▲ 5.7%	
	月間有効求職者数	436	3.6%	▲ 0.9%	
	新規求人数	172	▲ 22.9%	▲ 35.6%	
	月間有効求人数	632	▲ 10.9%	▲ 3.1%	
	就職件数	44	▲ 8.3%	2.3%	
	充足数	40	▲ 2.4%	▲ 13.0%	

## 就職率と充足率の推移

☆ 新規求職・求人に対する割合 (P1)



# 雇用保険適用・給付状況

ハローワーク 中津川

		計	前月比	前年同月比	
適 用 関 係	月末現在適用事業所数	1,276	▲ 0.1%	0.5%	
	月末現在被保険者数	22,332	▲ 0.3%	0.7%	
	被保険者資格取得数	194	4.3%	9.6%	
	被保険者資格喪失者数	259	28.2%	19.4%	
	うち事業主の都合	12	0.0%	140.0%	
	離職票交付枚数	147	42.7%	2.1%	
給 付 関 係	基本手当 (基本分)	受給資格決定件数 <small>※2年4月分から5年1月分は速報値のため、修正となる場合があります。</small>	48	37.1%	▲ 15.8%
		初回受給者数	46	27.8%	31.4%
		受給者実人員★	179	5.3%	▲ 3.2%
		支給金額：千円	22,990	15.4%	5.7%
		支給終了者数	26	0.0%	▲ 13.3%
	傷病手当	受給者実人員	0	▲ 100.0%	*
		支給金額：千円	0	▲ 100.0%	*
	特例一時金	受給者数	0	*	*
		支給金額：千円	0	*	*
	高年齢者給付金	受給者数	8	▲ 42.9%	▲ 27.3%
		支給金額：千円	1,395	▲ 58.0%	▲ 27.6%
	常用就職支度手当	支給人員	0	▲ 100.0%	▲ 100.0%
		支給金額：千円	0	▲ 100.0%	▲ 100.0%
	再就職手当	支給人員	22	▲ 8.3%	100.0%
		支給金額：千円	9,518	▲ 21.5%	162.9%
	就業促進定着手当	支給人員	4	▲ 33.3%	0.0%
		支給金額：千円	652	▲ 40.0%	27.3%
	教育訓練給付金	受給者数	2	100.0%	*
		支給金額：千円	82	41.4%	*
教育訓練給付金 (専門実践)	受給資格確認件数	0	▲ 100.0%	▲ 100.0%	
	受給者数	1	*	*	
	支給金額：千円	400	*	*	
うち追加給付 (20%)	受給者数	0	*	*	
	支給金額：千円	0	*	*	
教育訓練支援 給付金	受給者実人員	0	▲ 100.0%	*	
	支給金額：千円	0	▲ 100.0%	*	

※雇用保険の基本手当（基本分）は、個別延長給付分や訓練延長給付分を含みません。

# 雇用継続給付関係

ハローワーク 中津川

		計	前月比	前年同月比
高 年 齢 雇 用 継 続 給 付	受給要件確認件数	10	▲ 44.4%	▲ 54.5%
	基本給付金	10	▲ 44.4%	▲ 54.5%
	再就職給付金	0	*	*
	初回受給者数	5	▲ 37.5%	0.0%
	基本給付金	5	▲ 37.5%	0.0%
	再就職給付金	0	*	*
	月末支給対象者数	730	▲ 0.1%	0.8%
	基本給付金	730	▲ 0.1%	0.8%
	再就職給付金	0	*	*
	月末対象事業所数	152	0.7%	▲ 7.9%
	受給者実人員	229	▲ 27.1%	16.2%
	基本給付金	229	▲ 27.1%	16.2%
	再就職給付金	0	*	*
	支給金額：千円	5,577	▲ 27.6%	19.2%
	基本給付金	5,577	▲ 27.6%	19.2%
再就職給付金	0	*	*	
支給終了者数	13	18.2%	▲ 27.8%	
基本給付金	13	18.2%	▲ 27.8%	
再就職給付金	0	*	*	
育 児 休 業 給 付	受給要件確認件数	12	0.0%	▲ 50.0%
	初回受給者数	17	13.3%	▲ 22.7%
	月末支給対象者数	126	0.8%	▲ 3.8%
	月末対象事業所数	81	▲ 2.4%	5.2%
	受給者実人員	195	40.3%	21.9%
	支給金額：千円	21,277	38.6%	15.0%
	支給終了者数	15	87.5%	50.0%
介 給 護 付	受給者数	1	0.0%	▲ 66.7%
	支給金額：千円	6	▲ 91.5%	▲ 99.1%

## 雇用保険受給者実人員の推移

★給付関係 基本手当（基本分）（P 3）

