

項目	比率	前月差 (ポイント)	前年差 (ポイント)	項目	比率	前月差 (ポイント)	前年差 (ポイント)
有効求人倍率	1.62倍	0.03	0.00	☆就職率 (対新規求職)	26.3%	▲ 10.6	1.4
一般	1.86倍	▲ 0.05	0.10	一般	23.8%	▲ 8.6	3.5
パート	1.36倍	0.12	▲ 0.07	パート	29.4%	▲ 13.0	▲ 1.9
新規求人倍率	2.51倍	▲ 1.52	▲ 0.40	中高年 (一般)	28.3%	2.9	7.0
一般	2.51倍	▲ 1.67	▲ 0.69	雇用保険受給者 (一般)	30.0%	5.0	11.8
パート	2.51倍	▲ 1.34	0.01	☆充足率 (対新規求人)	8.7%	0.9	1.2
一般新規求職中に占める雇用保険受給者の割合	23.4%	▲ 1.4	▲ 0.4	一般	8.6%	1.0	3.3
一般新規求職中に占める中高年齢者の割合	43.0%	2.3	2.3	パート	8.9%	0.8	▲ 2.6
一般月間有効求職者に占める雇用保険受給者の割合	32.4%	0.9	▲ 7.3				
一般月間有効求職者に占める中高年齢者の割合	46.5%	1.1	0.5				

(注) ハローワークインターネットサービスの機能拡充に伴い、令和3年9月以降の数値には、ハローワークに来所せず、オンライン上で求職登録した求職者数や、求職者がハローワークインターネットサービスの求人に直接応募した就職件数等が含まれている。

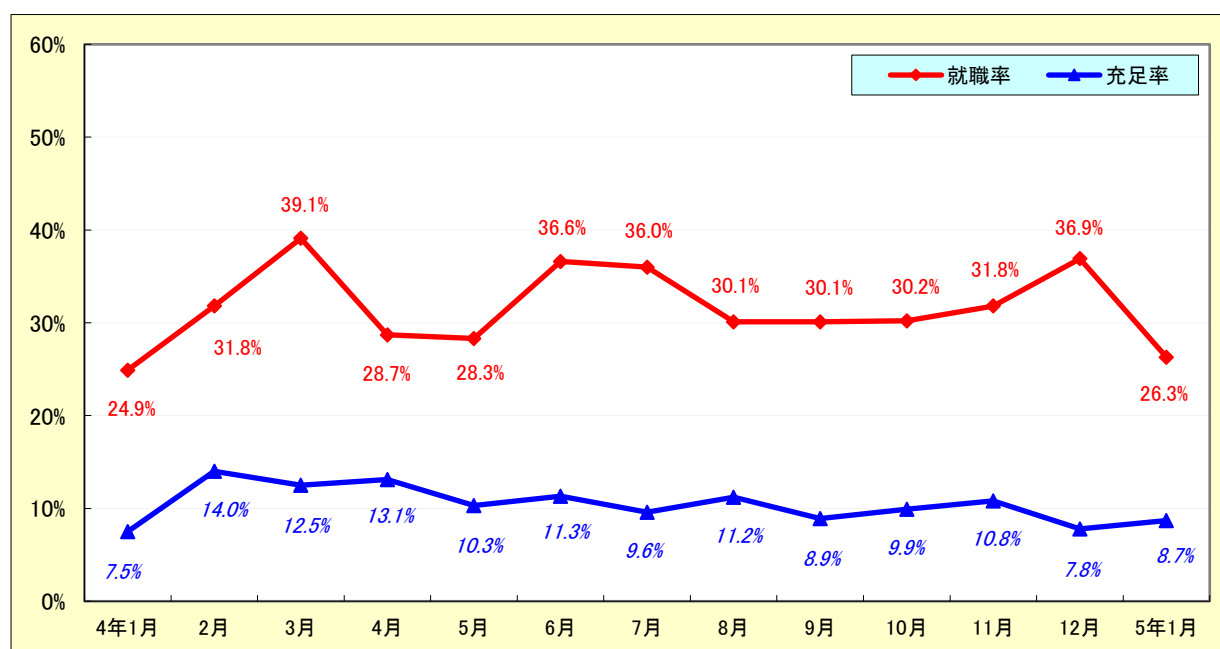
# 求人・求職状況

ハローワーク 美濃加茂

		計	前月比	前年同月比	
一般	求職	新規求職申込件数	214	47.6%	▲ 7.4%
		うち雇用保険受給者	50	38.9%	▲ 9.1%
		うち中高年齢者	92	55.9%	▲ 2.1%
	求職	月間有効求職者数	893	2.4%	▲ 10.1%
		うち雇用保険受給者	289	5.1%	▲ 26.6%
		うち中高年齢者	415	4.8%	▲ 9.2%
	紹介	紹介件数	215	44.3%	7.5%
		うち雇用保険受給者	54	8.0%	20.0%
		うち中高年齢者	103	45.1%	5.1%
	就職	就職件数	51	8.5%	8.5%
		うち雇用保険受給者	15	66.7%	50.0%
		うち中高年齢者	26	73.3%	30.0%
	求人	新規求人数	538	▲ 11.2%	▲ 27.3%
		月間有効求人数	1,665	▲ 0.2%	▲ 4.6%
		充足数	46	0.0%	17.9%
充足	うち管外からの充足数	17	▲ 15.0%	13.3%	
	うち他県からの充足数	5	150.0%	66.7%	
パート	新規求職申込件数	170	44.1%	4.3%	
	月間有効求職者数	825	2.2%	7.7%	
	新規求人数	427	▲ 5.9%	4.7%	
	月間有効求人数	1,121	12.3%	2.3%	
	就職件数	50	0.0%	▲ 2.0%	
	充足数	38	2.7%	▲ 19.1%	

## 就職率と充足率の推移

☆ 新規求職・求人に対する割合 (P1)



# 雇用保険適用・給付状況

ハローワーク 美濃加茂

		計	前月比	前年同月比	
適 用 関 係	月末現在適用事業所数	1,759	0.2%	2.1%	
	月末現在被保険者数	27,919	▲ 0.6%	2.1%	
	被保険者資格取得数	331	4.1%	12.2%	
	被保険者資格喪失者数	455	37.0%	12.3%	
	うち事業主の都合	33	135.7%	266.7%	
	離職票交付枚数	273	46.8%	13.3%	
給 付 関 係	基本手当 (基本分)	受給資格決定件数 <small>※2年4月分から5年1月分は速報値のため、修正となる場合があります。</small>	102	43.7%	15.9%
		初回受給者数	63	▲ 37.6%	1.6%
		受給者実人員★	321	▲ 5.6%	▲ 11.1%
		支給金額：千円	40,384	▲ 1.2%	▲ 10.9%
		支給終了者数	50	▲ 16.7%	8.7%
	傷病手当	受給者実人員	1	*	▲ 50.0%
		支給金額：千円	113	*	▲ 44.6%
	特例一時金	受給者数	0	▲ 100.0%	*
		支給金額：千円	0	▲ 100.0%	*
	高年齢者給付金	受給者数	21	5.0%	16.7%
		支給金額：千円	4,420	12.7%	23.2%
	常用就職支度手当	支給人員	0	*	*
		支給金額：千円	0	*	*
	再就職手当	支給人員	20	▲ 13.0%	▲ 37.5%
		支給金額：千円	8,830	▲ 16.5%	▲ 43.8%
	就業促進定着手当	支給人員	10	150.0%	25.0%
		支給金額：千円	2,232	186.9%	86.2%
	教育訓練給付金	受給者数	3	▲ 40.0%	▲ 70.0%
		支給金額：千円	144	▲ 35.1%	▲ 64.1%
教育訓練給付金 (専門実践)	受給資格確認件数	0	▲ 100.0%	*	
	受給者数	1	*	▲ 83.3%	
	支給金額：千円	10	*	▲ 97.3%	
うち追加給付 (20%)	受給者数	0	*	▲ 100.0%	
	支給金額：千円	0	*	▲ 100.0%	
教育訓練支援 給付金	受給者実人員	3	200.0%	50.0%	
	支給金額：千円	775	183.9%	108.3%	

※雇用保険の基本手当（基本分）は、個別延長給付分や訓練延長給付分を含みません。

# 雇用継続給付関係

ハローワーク 美濃加茂

		計	前月比	前年同月比
高 年 齢 雇 用 継 続 給 付	受給要件確認件数	18	200.0%	▲ 21.7%
	基本給付金	18	200.0%	▲ 21.7%
	再就職給付金	0	*	*
	初回受給者数	3	▲ 75.0%	▲ 57.1%
	基本給付金	3	▲ 75.0%	▲ 57.1%
	再就職給付金	0	*	*
	月末支給対象者数	920	▲ 0.4%	0.8%
	基本給付金	920	▲ 0.4%	0.8%
	再就職給付金	0	*	*
	月末対象事業所数	180	0.0%	▲ 2.2%
	受給者実人員	169	▲ 69.5%	▲ 21.0%
	基本給付金	169	▲ 69.5%	▲ 21.0%
再就職給付金	0	*	*	
支 給	支給金額：千円	4,251	▲ 72.9%	▲ 16.1%
	基本給付金	4,251	▲ 72.9%	▲ 16.1%
	再就職給付金	0	*	*
	支給終了者数	27	35.0%	35.0%
	基本給付金	27	35.0%	35.0%
	再就職給付金	0	*	*
育 児 休 業 給 付	受給要件確認件数	24	60.0%	14.3%
	初回受給者数	22	22.2%	4.8%
	月末支給対象者数	195	7.1%	▲ 1.5%
	月末対象事業所数	104	10.6%	48.6%
	受給者実人員	244	19.6%	28.4%
	支給金額：千円	28,419	5.5%	19.7%
	支給終了者数	18	▲ 14.3%	28.6%
介 護 給 付	受給者数	2	100.0%	100.0%
	支給金額：千円	450	57.3%	160.1%

## 雇用保険受給者実人員の推移

★給付関係 基本手当（基本分）（P3）

