

項目	比率	前月差 (ポイント)	前年差 (ポイント)	項目	比率	前月差 (ポイント)	前年差 (ポイント)
有効求人倍率	1.50倍	▲ 0.04	▲ 0.03	☆就職率 (対新規求職)	22.0%	▲ 5.6	▲ 1.5
一般	1.66倍	0.07	▲ 0.02	一般	24.2%	8.5	0.6
パート	1.28倍	▲ 0.19	▲ 0.08	パート	19.2%	▲ 56.8	▲ 4.1
新規求人倍率	1.86倍	▲ 0.27	▲ 0.18	中高年 (一般)	24.2%	18.3	▲ 7.4
一般	2.14倍	0.44	0.12	雇用保険受給者 (一般)	33.3%	11.9	6.0
パート	1.50倍	▲ 2.42	▲ 0.57	☆充足率 (対新規求人)	10.0%	▲ 1.8	1.1
一般新規求職中に占める雇用保険受給者の割合	27.3%	13.6	7.3	一般	11.3%	3.2	2.3
一般新規求職中に占める中高年齢者の割合	50.0%	▲ 16.7	15.5	パート	7.7%	▲ 10.7	▲ 1.2
一般月間有効求職者に占める雇用保険受給者の割合	32.2%	3.4	6.1				
一般月間有効求職者に占める中高年齢者の割合	54.2%	▲ 0.1	7.2				

(注) ハローワークインターネットサービスの機能拡充に伴い、令和3年9月以降の数値には、ハローワークに来所せず、オンライン上で求職登録した求職者数や、求職者がハローワークインターネットサービスの求人へ直接応募した就職件数等が含まれている。

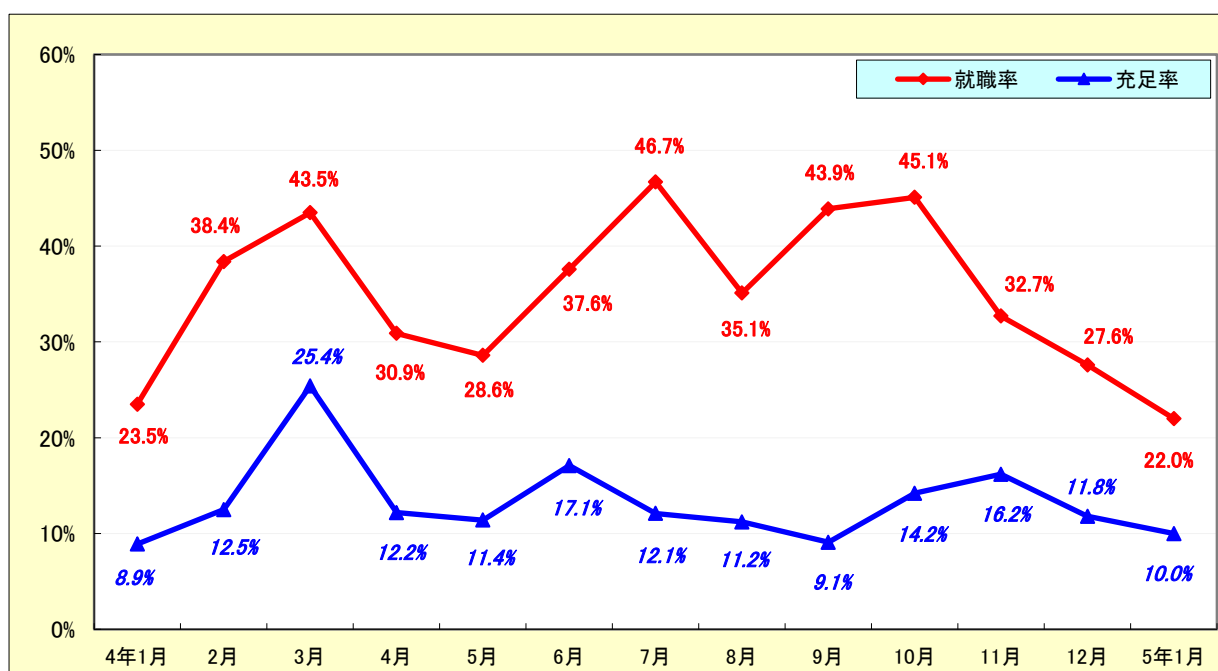
求人・求職状況

ハローワーク 岐阜八幡

		計	前月比	前年同月比	
一般	求職	新規求職申込件数	66	▲ 35.3%	20.0%
		うち雇用保険受給者	18	28.6%	63.6%
		うち中高年齢者	33	▲ 51.5%	73.7%
	求職	月間有効求職者数	264	▲ 12.6%	14.8%
		うち雇用保険受給者	85	▲ 2.3%	41.7%
		うち中高年齢者	143	▲ 12.8%	32.4%
	紹介	紹介件数	43	13.2%	48.3%
		うち雇用保険受給者	8	14.3%	14.3%
		うち中高年齢者	22	37.5%	120.0%
	就職	就職件数	16	0.0%	23.1%
		うち雇用保険受給者	6	100.0%	100.0%
		うち中高年齢者	8	100.0%	33.3%
求人	新規求人数	141	▲ 18.5%	27.0%	
	月間有効求人数	437	▲ 9.0%	12.9%	
	充足数	充足数	16	14.3%	60.0%
		うち管外からの充足数	2	0.0%	*
うち他県からの充足数	1	▲ 50.0%	*		
パート	新規求職申込件数	52	108.0%	▲ 13.3%	
	月間有効求職者数	189	0.0%	▲ 7.4%	
	新規求人数	78	▲ 20.4%	▲ 37.1%	
	月間有効求人数	242	▲ 12.9%	▲ 12.9%	
	就職件数	10	▲ 47.4%	▲ 28.6%	
	充足数	6	▲ 66.7%	▲ 45.5%	

就職率と充足率の推移

☆ 新規求職・求人に対する割合 (P1)



雇用保険適用・給付状況

ハローワーク 岐阜八幡

		計	前月比	前年同月比	
適 用 関 係	月末現在適用事業所数	873	0.1%	▲ 0.2%	
	月末現在被保険者数	8,967	▲ 0.5%	▲ 0.6%	
	被保険者資格取得数	81	17.4%	35.0%	
	被保険者資格喪失者数	125	▲ 4.6%	56.3%	
	うち事業主の都合	10	150.0%	900.0%	
	離職票交付枚数	73	▲ 14.1%	23.7%	
給 付 関 係	基本手当 (基本分)	受給資格決定件数 <small>※2年4月分から5年1月分は速報値のため、修正となる場合があります。</small>	28	55.6%	27.3%
		初回受給者数	13	▲ 23.5%	85.7%
		受給者実人員★	83	▲ 20.2%	15.3%
		支給金額：千円	10,303	▲ 8.6%	22.5%
		支給終了者数	15	▲ 31.8%	▲ 11.8%
	傷病手当	受給者実人員	0	*	*
		支給金額：千円	0	*	*
	特例一時金	受給者数	16	▲ 71.4%	6.7%
		支給金額：千円	2,853	▲ 73.3%	11.8%
	高年齢者給付金	受給者数	8	0.0%	100.0%
		支給金額：千円	1,580	15.6%	136.9%
	常用就職支度手当	支給人員	1	*	*
		支給金額：千円	146	*	*
	再就職手当	支給人員	3	▲ 75.0%	0.0%
		支給金額：千円	790	▲ 79.8%	▲ 14.0%
	就業促進定着手当	支給人員	2	0.0%	0.0%
		支給金額：千円	262	▲ 27.0%	▲ 35.9%
	教育訓練給付金	受給者数	0	▲ 100.0%	▲ 100.0%
		支給金額：千円	0	▲ 100.0%	▲ 100.0%
	教育訓練給付金 (専門実践)	受給資格確認件数	0	▲ 100.0%	*
		受給者数	3	200.0%	200.0%
		支給金額：千円	525	163.8%	639.4%
	うち追加給付 (20%)	受給者数	0	*	*
		支給金額：千円	0	*	*
	教育訓練支援 給付金	受給者実人員	0	*	*
支給金額：千円		0	*	*	

※雇用保険の基本手当（基本分）は、個別延長給付分や訓練延長給付分を含みません。

雇用継続給付関係

ハローワーク 岐阜八幡

		計	前月比	前年同月比
高 年 齢 雇 用 継 続 給 付	受給要件確認件数	7	0.0%	▲ 41.7%
	基本給付金	7	0.0%	▲ 41.7%
	再就職給付金	0	*	*
	初回受給者数	2	▲ 60.0%	▲ 66.7%
	基本給付金	2	▲ 60.0%	▲ 66.7%
	再就職給付金	0	*	*
	月末支給対象者数	572	0.2%	0.5%
	基本給付金	572	0.2%	0.5%
	再就職給付金	0	*	*
	月末対象事業所数	188	▲ 1.1%	0.5%
	受給者実人員	158	▲ 11.2%	▲ 6.0%
	基本給付金	158	▲ 11.2%	▲ 6.0%
再就職給付金	0	*	*	
支 給	支給金額：千円	3,933	2.7%	▲ 0.7%
	基本給付金	3,933	2.7%	▲ 0.7%
	再就職給付金	0	*	*
	支給終了者数	5	▲ 44.4%	▲ 16.7%
	基本給付金	5	▲ 44.4%	▲ 16.7%
	再就職給付金	0	*	*
育 児 休 業 給 付	受給要件確認件数	5	66.7%	0.0%
	初回受給者数	5	0.0%	0.0%
	月末支給対象者数	31	▲ 6.1%	19.2%
	月末対象事業所数	23	▲ 8.0%	0.0%
	受給者実人員	33	▲ 25.0%	▲ 28.3%
	支給金額：千円	3,762	▲ 27.9%	▲ 22.2%
	支給終了者数	5	150.0%	0.0%
介 護 給 付	受給者数	2	*	*
	支給金額：千円	256	*	*

雇用保険受給者実人員の推移

★給付関係 基本手当（基本分）（P3）

