

項目	比率	前月差 (ポイント)	前年差 (ポイント)	項目	比率	前月差 (ポイント)	前年差 (ポイント)
有効求人倍率	1.54倍	0.13	0.09	☆就職率 (対新規求職)	25.0%	▲ 5.5	▲ 4.5
一般	1.64倍	0.09	0.02	一般	22.3%	▲ 1.1	▲ 6.5
パート	1.42倍	0.19	0.17	パート	28.5%	▲ 15.7	▲ 1.9
新規求人倍率	2.54倍	0.11	0.25	中高年 (一般)	24.8%	7.0	▲ 2.1
一般	2.62倍	0.48	0.17	雇用保険受給者 (一般)	32.8%	▲ 7.7	▲ 10.3
パート	2.43倍	▲ 0.55	0.34	☆充足率 (対新規求人)	8.5%	▲ 3.3	▲ 3.8
一般新規求職中に占める雇用保険受給者の割合	22.6%	7.0	0.6	一般	7.3%	▲ 3.1	▲ 4.9
一般新規求職中に占める中高年齢者の割合	44.2%	▲ 12.3	4.8	パート	10.1%	▲ 3.8	▲ 2.2
一般月間有効求職者に占める雇用保険受給者の割合	32.0%	1.2	▲ 4.5	※各数値は岐阜八幡出張所取扱分を含む。			
一般月間有効求職者に占める中高年齢者の割合	47.0%	▲ 0.3	2.5				

(注) ハローワークインターネットサービスの機能拡充に伴い、令和3年9月以降の数値には、ハローワークに来所せず、オンライン上で求職登録した求職者数や、求職者がハローワークインターネットサービスの求人へ直接応募した就職件数等が含まれている。

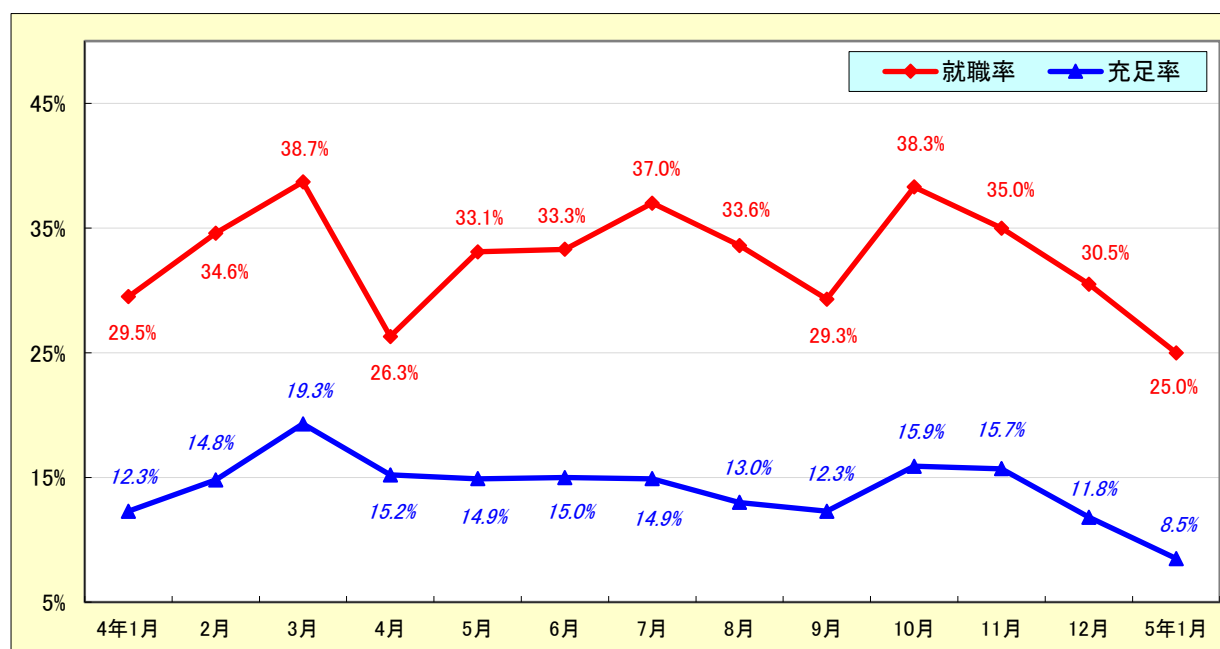
求人・求職状況

ハローワーク 関

		計	前月比	前年同月比	
一般	求職	新規求職申込件数	283	5.2%	7.2%
		うち雇用保険受給者	64	52.4%	10.3%
		うち中高年齢者	125	▲ 17.8%	20.2%
	求職	月間有効求職者数	1,091	▲ 2.0%	▲ 0.8%
		うち雇用保険受給者	349	1.7%	▲ 13.0%
		うち中高年齢者	513	▲ 2.7%	4.9%
	紹介	紹介件数	178	30.9%	▲ 12.3%
		うち雇用保険受給者	40	2.6%	▲ 25.9%
		うち中高年齢者	86	41.0%	21.1%
	就職	就職件数	63	0.0%	▲ 17.1%
		うち雇用保険受給者	21	23.5%	▲ 16.0%
		うち中高年齢者	31	14.8%	10.7%
	求人	新規求人数	741	28.4%	14.7%
		月間有効求人数	1,790	3.7%	0.4%
		充足	充足数	54	▲ 10.0%
うち管外からの充足数	14		▲ 26.3%	▲ 33.3%	
うち他県からの充足数	3		▲ 50.0%	0.0%	
パート	新規求職申込件数	221	60.1%	1.8%	
	月間有効求職者数	913	0.7%	▲ 4.0%	
	新規求人数	537	30.7%	18.3%	
	月間有効求人数	1,293	15.5%	9.0%	
	就職件数	63	3.3%	▲ 4.5%	
	充足数	54	▲ 5.3%	▲ 3.6%	

就職率と充足率の推移

☆ 新規求職・求人に対する割合 (P1)



雇用保険適用・給付状況

ハローワーク 関

		計	前月比	前年同月比	
適 用 関 係	月末現在適用事業所数	3,136	0.2%	0.1%	
	月末現在被保険者数	45,503	▲ 0.3%	0.1%	
	被保険者資格取得数	384	▲ 7.7%	25.9%	
	被保険者資格喪失者数	536	22.1%	12.8%	
	うち事業主の都合	25	▲ 21.9%	25.0%	
	離職票交付枚数	307	15.8%	▲ 4.7%	
給 付 関 係	基本手当 (基本分)	受給資格決定件数 <small>※2年4月分から5年1月分は速報値のため、修正となる場合があります。</small>	111	63.2%	11.0%
		初回受給者数	76	▲ 16.5%	31.0%
		受給者実人員★	391	▲ 8.4%	▲ 2.0%
		支給金額：千円	50,786	2.5%	6.7%
		支給終了者数	69	0.0%	4.5%
	傷病手当	受給者実人員	3	50.0%	*
		支給金額：千円	429	31.6%	*
	特例一時金	受給者数	41	▲ 29.3%	127.8%
		支給金額：千円	7,257	▲ 34.6%	133.9%
	高年齢者給付金	受給者数	46	15.0%	119.0%
		支給金額：千円	9,849	37.4%	127.4%
	常用就職支度手当	支給人員	1	*	*
		支給金額：千円	146	*	*
	再就職手当	支給人員	17	▲ 55.3%	▲ 51.4%
		支給金額：千円	7,705	▲ 47.5%	▲ 51.8%
	就業促進定着手当	支給人員	15	87.5%	66.7%
		支給金額：千円	2,445	82.3%	62.9%
	教育訓練給付金	受給者数	6	20.0%	20.0%
		支給金額：千円	215	29.5%	59.3%
	教育訓練給付金 (専門実践)	受給資格確認件数	6	500.0%	500.0%
受給者数		3	50.0%	50.0%	
支給金額：千円		525	106.7%	333.9%	
うち追加給付 (20%)	受給者数	0	*	*	
	支給金額：千円	0	*	*	
教育訓練支援 給付金	受給者実人員	1	*	*	
	支給金額：千円	215	*	*	

※雇用保険の基本手当（基本分）は、個別延長給付分や訓練延長給付分を含みません。

雇用継続給付関係

ハローワーク 関

		計	前月比	前年同月比
高 年 齢 雇 用 継 続 給 付	受給要件確認件数	25	▲ 26.5%	▲ 10.7%
	基本給付金	25	▲ 26.5%	▲ 10.7%
	再就職給付金	0	*	*
	初回受給者数	8	▲ 55.6%	▲ 60.0%
	基本給付金	8	▲ 55.6%	▲ 60.0%
	再就職給付金	0	*	*
	月末支給対象者数	1,842	▲ 0.7%	1.2%
	基本給付金	1,842	▲ 0.7%	1.2%
	再就職給付金	0	*	*
	月末対象事業所数	428	▲ 1.4%	▲ 4.0%
	受給者実人員	727	12.4%	▲ 0.1%
	基本給付金	727	12.4%	▲ 0.1%
再就職給付金	0	*	*	
支 給	支給金額：千円	18,876	13.8%	7.9%
	基本給付金	18,876	13.8%	7.9%
	再就職給付金	0	*	*
支 給 終 了 者 数	支給終了者数	29	31.8%	▲ 12.1%
	基本給付金	29	31.8%	▲ 12.1%
	再就職給付金	0	*	*
育 児 休 業 給 付	受給要件確認件数	39	116.7%	30.0%
	初回受給者数	36	16.1%	▲ 7.7%
	月末支給対象者数	255	3.7%	14.3%
	月末対象事業所数	133	0.0%	14.7%
	受給者実人員	320	7.0%	12.3%
	支給金額：千円	38,668	2.6%	16.8%
	支給終了者数	24	60.0%	50.0%
介 護 給 付	受給者数	3	200.0%	200.0%
	支給金額：千円	299	▲ 53.1%	205.1%

雇用保険受給者実人員の推移

★給付関係 基本手当（基本分）（P 3）

