

項目	比率	前月差 (ポイント)	前年差 (ポイント)	項目	比率	前月差 (ポイント)	前年差 (ポイント)
有効求人倍率	1.41倍	▲ 0.30	▲ 0.08	☆就職率 (対新規求職)	20.8%	▲ 22.4	▲ 9.7
一般	1.31倍	▲ 0.31	▲ 0.10	一般	21.6%	▲ 16.2	▲ 3.7
パート	1.54倍	▲ 0.28	▲ 0.06	パート	19.7%	▲ 31.3	▲ 18.2
新規求人倍率	1.91倍	▲ 0.39	▲ 0.88	中高年 (一般)	28.2%	▲ 19.9	10.8
一般	1.73倍	▲ 0.57	▲ 1.02	雇用保険受給者 (一般)	28.6%	▲ 46.4	▲ 21.4
パート	2.14倍	▲ 0.17	▲ 0.72	☆充足率 (対新規求人)	11.5%	▲ 3.1	2.9
一般新規求職中に占める雇用保険受給者の割合	14.4%	▲ 7.2	▲ 4.9	一般	11.3%	3.7	5.2
一般新規求職中に占める中高年齢者の割合	40.2%	3.7	▲ 15.2	パート	11.7%	▲ 12.9	▲ 0.3
一般月間有効求職者に占める雇用保険受給者の割合	29.1%	▲ 6.1	▲ 9.2				
一般月間有効求職者に占める中高年齢者の割合	44.7%	▲ 0.5	▲ 1.9				

(注) ハローワークインターネットサービスの機能拡充に伴い、令和3年9月以降の数値には、ハローワークに来所せず、オンライン上で求職登録した求職者数や、求職者がハローワークインターネットサービスの求人へ直接応募した就職件数等が含まれている。

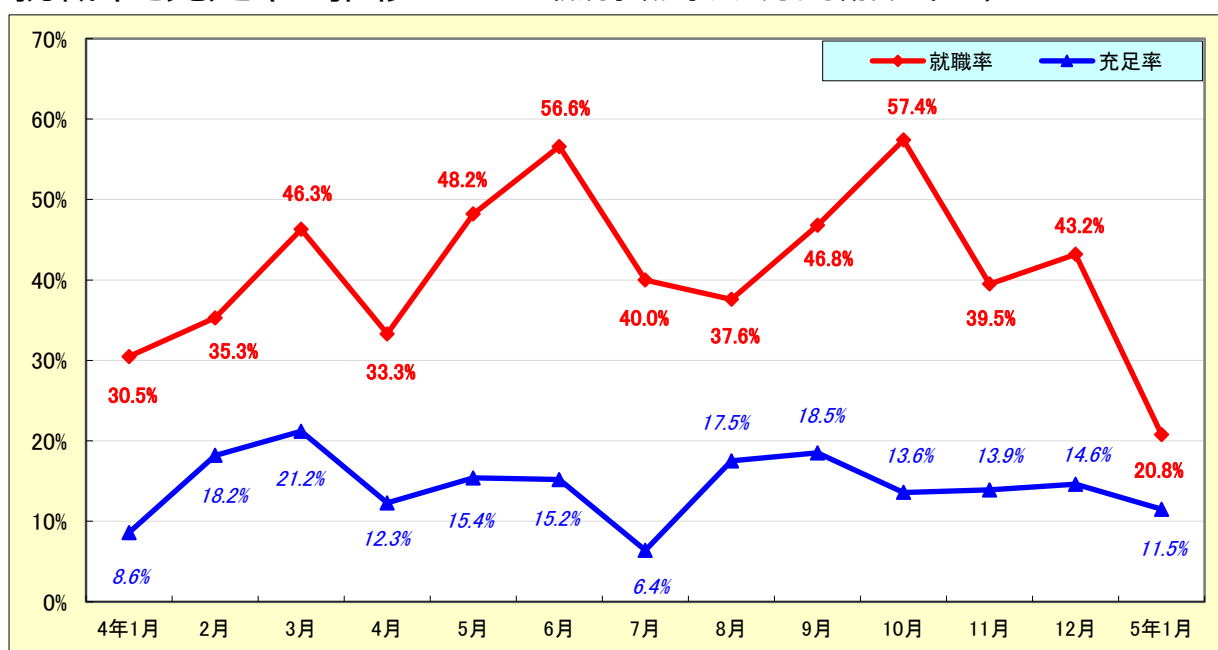
求人・求職状況

ハローワーク 恵那

		計	前月比	前年同月比	
一般	求職	新規求職申込件数	97	31.1%	16.9%
		うち雇用保険受給者	14	▲ 12.5%	▲ 12.5%
		うち中高年齢者	39	44.4%	▲ 15.2%
	求職	月間有効求職者数	351	5.7%	0.3%
		うち雇用保険受給者	102	▲ 12.8%	▲ 23.9%
		うち中高年齢者	157	4.7%	▲ 3.7%
	紹介	紹介件数	79	25.4%	41.1%
		うち雇用保険受給者	6	▲ 60.0%	▲ 50.0%
		うち中高年齢者	30	▲ 14.3%	▲ 6.3%
	就職	就職件数	21	▲ 25.0%	0.0%
		うち雇用保険受給者	4	▲ 66.7%	▲ 50.0%
		うち中高年齢者	11	▲ 15.4%	37.5%
	求人	新規求人数	168	▲ 1.2%	▲ 26.3%
		月間有効求人数	460	▲ 14.7%	▲ 6.9%
		充足数	19	46.2%	35.7%
充足	うち管外からの充足数	9	50.0%	28.6%	
	うち他県からの充足数	0	▲ 100.0%	*	
パート	新規求職申込件数	76	49.0%	31.0%	
	月間有効求職者数	276	7.0%	8.2%	
	新規求人数	163	38.1%	▲ 1.8%	
	月間有効求人数	424	▲ 9.8%	4.2%	
	就職件数	15	▲ 42.3%	▲ 31.8%	
	充足数	19	▲ 34.5%	▲ 5.0%	

就職率と充足率の推移

☆ 新規求職・求人に対する割合 (P1)



雇用保険適用・給付状況

ハローワーク 恵那

		計	前月比	前年同月比	
適 用 関 係	月末現在適用事業所数	914	▲ 0.3%	▲ 0.3%	
	月末現在被保険者数	15,150	▲ 0.4%	▲ 1.9%	
	被保険者資格取得数	106	▲ 17.8%	14.0%	
	被保険者資格喪失者数	163	0.0%	3.8%	
	うち事業主の都合	6	▲ 14.3%	▲ 50.0%	
	離職票交付枚数	115	29.2%	17.3%	
給 付 関 係	基本手当 (基本分)	受給資格決定件数 <small>※2年4月分から5年1月分は速報値のため、修正となる場合があります。</small>	27	▲ 6.9%	▲ 12.9%
		初回受給者数	31	93.8%	▲ 6.1%
		受給者実人員★	118	▲ 0.8%	▲ 1.7%
		支給金額：千円	16,754	22.1%	18.8%
		支給終了者数	21	▲ 8.7%	23.5%
	傷病手当	受給者実人員	1	0.0%	*
		支給金額：千円	155	106.7%	*
	特例一時金	受給者数	0	*	▲ 100.0%
		支給金額：千円	0	*	▲ 100.0%
	高年齢者給付金	受給者数	19	280.0%	0.0%
		支給金額：千円	4,016	464.0%	4.6%
	常用就職支度手当	支給人員	0	*	*
		支給金額：千円	0	*	*
	再就職手当	支給人員	12	33.3%	71.4%
		支給金額：千円	5,365	73.5%	124.7%
	就業促進定着手当	支給人員	3	▲ 66.7%	▲ 25.0%
		支給金額：千円	577	▲ 67.3%	▲ 25.0%
	教育訓練給付金 (一般)	受給者数	0	*	▲ 100.0%
		支給金額：千円	0	*	▲ 100.0%
教育訓練給付金 (専門実践)	受給資格確認件数	0	▲ 100.0%	*	
	受給者数	1	▲ 50.0%	▲ 75.0%	
	支給金額：千円	71	▲ 77.4%	▲ 77.5%	
うち追加給付 (20%)	受給者数	0	*	▲ 100.0%	
	支給金額：千円	0	*	▲ 100.0%	
教育訓練支援 給付金	受給者実人員	0	▲ 100.0%	*	
	支給金額：千円	0	▲ 100.0%	*	

※雇用保険の基本手当（基本分）は、個別延長給付分や訓練延長給付分を含みません。

雇用継続給付関係

ハローワーク 恵那

		計	前月比	前年同月比
高 年 齢 雇 用 継 続 給 付	受給要件確認件数	6	0.0%	0.0%
	基本給付金	6	0.0%	0.0%
	再就職給付金	0	*	*
	初回受給者数	5	*	▲ 16.7%
	基本給付金	5	*	▲ 16.7%
	再就職給付金	0	*	*
	月末支給対象者数	378	0.3%	▲ 3.8%
	基本給付金	378	0.3%	▲ 3.8%
	再就職給付金	0	*	*
	月末対象事業所数	87	▲ 1.1%	▲ 3.3%
	受給者実人員	195	▲ 7.6%	▲ 1.0%
	基本給付金	195	▲ 7.6%	▲ 1.0%
	再就職給付金	0	*	*
	支給金額：千円	5,203	▲ 3.1%	▲ 1.0%
	基本給付金	5,203	▲ 3.1%	▲ 1.0%
	再就職給付金	0	*	*
	支給終了者数	6	▲ 53.8%	▲ 14.3%
	基本給付金	6	▲ 53.8%	▲ 14.3%
再就職給付金	0	*	*	
育 児 休 業 給 付	受給要件確認件数	16	23.1%	6.7%
	初回受給者数	14	▲ 6.7%	7.7%
	月末支給対象者数	96	3.2%	▲ 14.3%
	月末対象事業所数	49	2.1%	16.7%
	受給者実人員	107	▲ 17.7%	▲ 23.6%
	支給金額：千円	14,219	▲ 11.5%	▲ 11.8%
	支給終了者数	4	▲ 42.9%	0.0%
介 護 給 付	受給者数	0	*	▲ 100.0%
	支給金額：千円	0	*	▲ 100.0%

雇用保険受給者実人員の推移

★給付関係 基本手当（基本分）（P 3）

