

項目	比率	前月差 (ポイント)	前年差 (ポイント)	項目	比率	前月差 (ポイント)	前年差 (ポイント)
有効求人倍率	1.31倍	▲ 0.12	0.09	☆就職率 (対新規求職)	26.8%	▲ 4.7	▲ 4.8
一般	1.46倍	▲ 0.14	0.11	一般	18.5%	▲ 7.2	▲ 6.4
パート	1.14倍	▲ 0.11	0.07	パート	36.5%	▲ 3.4	▲ 3.8
新規求人倍率	1.70倍	▲ 0.73	▲ 0.17	中高年 (一般)	18.2%	1.2	▲ 5.6
一般	1.89倍	▲ 0.51	0.03	雇用保険受給者 (一般)	27.1%	▲ 30.0	▲ 11.7
パート	1.48倍	▲ 0.99	▲ 0.40	☆充足率 (対新規求人)	15.4%	2.1	▲ 0.5
一般新規求職中に占める雇用保険受給者の割合	19.5%	2.4	1.6	一般	9.6%	▲ 1.8	▲ 3.8
一般新規求職中に占める中高年齢者の割合	52.6%	▲ 7.4	0.2	パート	24.1%	8.0	5.0
一般月間有効求職者に占める雇用保険受給者の割合	25.2%	▲ 2.0	▲ 2.1				
一般月間有効求職者に占める中高年齢者の割合	53.3%	1.6	▲ 0.6				

(注) ハローワークインターネットサービスの機能拡充に伴い、令和3年9月以降の数値には、ハローワークに来所せず、オンライン上で求職登録した求職者数や、求職者がハローワークインターネットサービスの求人に直接応募した就職件数等が含まれている。

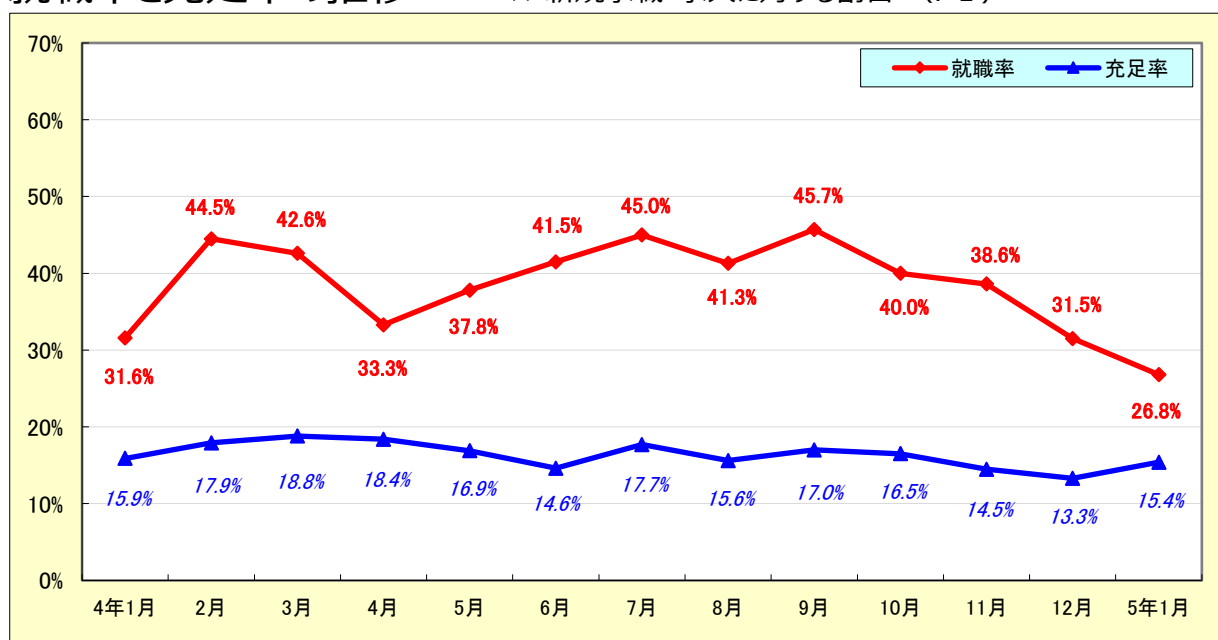
# 求人・求職状況

ハローワーク 高山

		計	前月比	前年同月比	
一般	求職	新規求職申込件数	302	23.3%	10.6%
		うち雇用保険受給者	59	40.5%	20.4%
		うち中高年齢者	159	8.2%	11.2%
	求職	月間有効求職者数	1,113	10.4%	▲ 0.4%
		うち雇用保険受給者	280	2.2%	▲ 8.2%
		うち中高年齢者	593	13.8%	▲ 1.5%
	紹介	紹介件数	198	47.8%	▲ 19.2%
		うち雇用保険受給者	48	29.7%	▲ 14.3%
		うち中高年齢者	97	40.6%	▲ 21.8%
	就職	就職件数	56	▲ 11.1%	▲ 17.6%
		うち雇用保険受給者	16	▲ 33.3%	▲ 15.8%
		うち中高年齢者	29	16.0%	▲ 14.7%
	求人	新規求人数	572	▲ 2.9%	12.8%
		月間有効求人数	1,621	0.3%	7.6%
		充足数	55	▲ 17.9%	▲ 19.1%
充足	うち管外からの充足数	4	33.3%	0.0%	
	うち他県からの充足数	10	25.0%	100.0%	
パート	新規求職申込件数	255	51.8%	20.9%	
	月間有効求職者数	1,016	5.5%	5.2%	
	新規求人数	377	▲ 9.2%	▲ 5.0%	
	月間有効求人数	1,160	▲ 3.3%	12.0%	
	就職件数	93	38.8%	9.4%	
	充足数	91	35.8%	19.7%	

## 就職率と充足率の推移

☆ 新規求職・求人に対する割合 (P1)



# 雇用保険適用・給付状況

ハローワーク 高山

		計	前月比	前年同月比	
適用関係	月末現在適用事業所数	3,113	0.1%	0.0%	
	月末現在被保険者数	38,313	▲ 0.3%	▲ 1.2%	
	被保険者資格取得数	333	11.4%	27.6%	
	被保険者資格喪失者数	458	5.8%	15.4%	
	うち事業主の都合	24	▲ 4.0%	71.4%	
係	離職票交付枚数	319	0.6%	20.8%	
給付関係	基本手当 (基本分)	受給資格決定件数 <small>※2年4月分から5年1月分は速報値のため、修正となる場合があります。</small>	121	72.9%	30.1%
		初回受給者数	89	53.4%	21.9%
		受給者実人員★	363	1.7%	12.4%
		支給金額：千円	41,400	11.3%	22.2%
		支給終了者数	53	0.0%	12.8%
	傷病手当	受給者実人員	0	▲ 100.0%	▲ 100.0%
		支給金額：千円	0	▲ 100.0%	▲ 100.0%
	特例一時金	受給者数	52	73.3%	▲ 10.3%
		支給金額：千円	10,010	76.4%	▲ 7.7%
	高年齢者給付金	受給者数	29	61.1%	16.0%
		支給金額：千円	5,261	55.8%	3.6%
	常用就職支度手当	支給人員	1	*	*
		支給金額：千円	223	*	*
	再就職手当	支給人員	30	0.0%	11.1%
		支給金額：千円	11,881	2.4%	17.8%
	就業促進定着手当	支給人員	14	7.7%	▲ 12.5%
		支給金額：千円	2,613	34.6%	▲ 13.9%
	教育訓練給付金	受給者数	2	▲ 33.3%	▲ 50.0%
		支給金額：千円	33	▲ 47.6%	▲ 87.3%
教育訓練給付金 (専門実践)	受給資格確認件数	1	0.0%	*	
	受給者数	1	▲ 50.0%	▲ 50.0%	
	支給金額：千円	10	▲ 97.6%	▲ 92.2%	
うち追加給付 (20%)	受給者数	0	▲ 100.0%	*	
	支給金額：千円	0	▲ 100.0%	*	
教育訓練支援 給付金	受給者実人員	0	▲ 100.0%	*	
	支給金額：千円	0	▲ 100.0%	*	

※雇用保険の基本手当（基本分）は、個別延長給付分や訓練延長給付分を含みません。

# 雇用継続給付関係

ハローワーク 高山

		計	前月比	前年同月比
高 年 齢 雇 用 継 続 給 付	受給要件確認件数	25	127.3%	92.3%
	基本給付金	25	127.3%	92.3%
	再就職給付金	0	*	*
	初回受給者数	1	▲ 50.0%	▲ 66.7%
	基本給付金	1	▲ 50.0%	▲ 66.7%
	再就職給付金	0	*	*
	月末支給対象者数	1,110	▲ 0.8%	▲ 10.6%
	基本給付金	1,110	▲ 0.8%	▲ 10.6%
	再就職給付金	0	*	*
	月末対象事業所数	270	▲ 1.5%	▲ 18.7%
	受給者実人員	384	12.3%	▲ 14.9%
	基本給付金	384	12.3%	▲ 14.9%
	再就職給付金	0	*	*
	支給金額：千円	9,481	9.1%	▲ 14.0%
	基本給付金	9,481	9.1%	▲ 14.0%
再就職給付金	0	*	*	
支給終了者数	32	77.8%	28.0%	
基本給付金	32	77.8%	28.0%	
再就職給付金	0	*	*	
育 児 休 業 給 付	受給要件確認件数	24	▲ 27.3%	▲ 27.3%
	初回受給者数	27	3.8%	▲ 15.6%
	月末支給対象者数	219	▲ 6.8%	▲ 21.8%
	月末対象事業所数	126	▲ 8.0%	▲ 13.1%
	受給者実人員	243	▲ 22.4%	▲ 34.0%
	支給金額：千円	27,825	▲ 24.3%	▲ 38.9%
	支給終了者数	21	▲ 16.0%	23.5%
介 護 給 付	受給者数	4	0.0%	*
	支給金額：千円	1,627	193.7%	*

## 雇用保険受給者実人員の推移

★給付関係 基本手当（基本分）（P3）

