

項目	比率	前月差 (ホ・ト)	前年差 (ホ・ト)	項目	比率	前月差 (ホ・ト)	前年差 (ホ・ト)
有効求人倍率	2.38倍	0.22	0.41	☆就職率 (対新規求職)	23.5%	▲ 12.7	▲ 2.7
一般	2.06倍	0.01	0.36	一般	20.5%	▲ 10.1	▲ 1.2
パート	2.75倍	0.47	0.43	パート	27.6%	▲ 16.8	▲ 5.1
新規求人倍率	4.25倍	0.29	1.28	中高年 (一般)	26.3%	▲ 9.1	6.3
一般	2.90倍	▲ 0.58	0.41	雇用保険受給者 (一般)	22.5%	▲ 12.7	▲ 2.4
パート	6.12倍	1.46	2.45	☆充足率 (対新規求人)	5.1%	▲ 4.4	▲ 2.8
一般新規求職中に占める雇用保険受給者の割合	30.6%	3.5	0.3	一般	6.5%	▲ 2.1	▲ 0.5
一般新規求職中に占める中高年齢者の割合	47.2%	1.8	▲ 0.1	パート	4.2%	▲ 6.2	▲ 4.5
一般月間有効求職者に占める雇用保険受給者の割合	40.1%	0.6	▲ 3.5				
一般月間有効求職者に占める中高年齢者の割合	47.2%	▲ 0.1	▲ 1.1				

(注) ハローワークインターネットサービスの機能拡充に伴い、令和3年9月以降の数値には、ハローワークに来所せず、オンライン上で求職登録した求職者数や、求職者がハローワークインターネットサービスの求人に直接応募した就職件数等が含まれている。

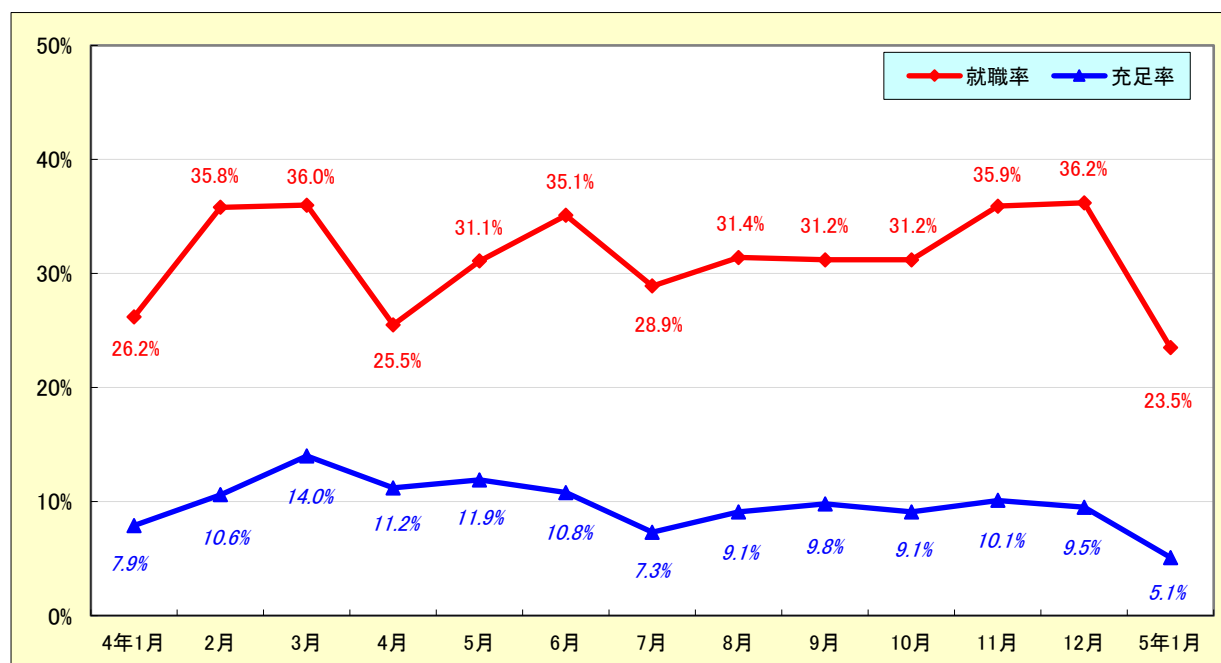
求人・求職状況

ハローワーク 多治見

		計	前月比	前年同月比	
一般	求職	新規求職申込件数	581	45.6%	1.8%
		うち雇用保険受給者	178	64.8%	2.9%
		うち中高年齢者	274	51.4%	1.5%
	求職	月間有効求職者数	2,148	5.6%	▲ 7.9%
		うち雇用保険受給者	862	7.2%	▲ 15.3%
		うち中高年齢者	1,013	5.3%	▲ 10.0%
	紹介	紹介件数	450	37.2%	▲ 14.1%
		うち雇用保険受給者	156	47.2%	1.3%
		うち中高年齢者	245	33.2%	▲ 2.8%
	就職	就職件数	119	▲ 2.5%	▲ 4.0%
		うち雇用保険受給者	40	5.3%	▲ 7.0%
		うち中高年齢者	72	12.5%	33.3%
	求人	新規求人数	1,682	21.3%	18.5%
		月間有効求人数	4,421	5.8%	11.6%
		充足数	110	▲ 7.6%	10.0%
充足	うち管外からの充足数	20	0.0%	33.3%	
	うち他県からの充足数	12	▲ 25.0%	33.3%	
パート	新規求職申込件数	421	52.0%	5.8%	
	月間有効求職者数	1,816	0.2%	▲ 0.7%	
	新規求人数	2,578	99.5%	76.3%	
	月間有効求人数	5,003	21.1%	17.7%	
	就職件数	116	▲ 5.7%	▲ 10.8%	
	充足数	109	▲ 19.3%	▲ 14.2%	

就職率と充足率の推移

☆ 新規求職・求人に対する割合 (P1)



雇用保険適用・給付状況

ハローワーク 多治見

		計	前月比	前年同月比	
適 用 関 係	月末現在適用事業所数	5,186	0.1%	▲ 0.0%	
	月末現在被保険者数	97,378	▲ 0.1%	0.1%	
	被保険者資格取得数	1,297	2.8%	23.6%	
	被保険者資格喪失者数	1,466	31.1%	5.5%	
	うち事業主の都合	45	32.4%	▲ 23.7%	
	離職票交付枚数	829	26.4%	1.3%	
給 付 関 係	基本手当 (基本分)	受給資格決定件数 <small>※2年4月分から5年1月分は速報値のため、修正となる場合があります。</small>	257	6.2%	2.4%
		初回受給者数	245	31.0%	33.9%
		受給者実人員★	987	5.4%	1.4%
		支給金額：千円	123,102	12.9%	▲ 3.0%
		支給終了者数	163	3.2%	4.5%
	傷病手当	受給者実人員	1	▲ 75.0%	▲ 88.9%
		支給金額：千円	714	52.2%	▲ 64.8%
	特例一時金	受給者数	1	0.0%	0.0%
		支給金額：千円	234	4.9%	12.5%
	高年齢者給付金	受給者数	99	6.5%	47.8%
		支給金額：千円	19,443	4.3%	38.0%
	常用就職支度手当	支給人員	1	*	*
		支給金額：千円	180	*	*
	再就職手当	支給人員	67	▲ 38.5%	31.4%
		支給金額：千円	32,220	▲ 26.6%	78.6%
	就業促進定着手当	支給人員	23	▲ 28.1%	*
		支給金額：千円	3,265	▲ 31.2%	*
	教育訓練給付金	受給者数	16	▲ 20.0%	▲ 15.8%
		支給金額：千円	601	▲ 13.9%	▲ 4.5%
	教育訓練給付金 (専門実践)	受給資格確認件数	5	0.0%	66.7%
受給者数		4	*	▲ 66.7%	
支給金額：千円		513	*	▲ 23.8%	
うち追加給付 (20%)	受給者数	1	*	*	
	支給金額：千円	217	*	*	
教育訓練支援 給付金	受給者実人員	1	▲ 90.9%	▲ 66.7%	
	支給金額：千円	238	▲ 91.6%	▲ 59.4%	

※雇用保険の基本手当（基本分）は、個別延長給付分や訓練延長給付分を含みません。

雇用継続給付関係

ハローワーク 多治見

		計	前月比	前年同月比
高 年 齢 雇 用 継 続 給 付	受給要件確認件数	39	8.3%	18.2%
	基本給付金	39	8.3%	18.2%
	再就職給付金	0	*	*
	初回受給者数	14	16.7%	▲ 41.7%
	基本給付金	14	16.7%	▲ 41.7%
	再就職給付金	0	*	*
	月末支給対象者数	1,982	0.5%	0.8%
	基本給付金	1,981	0.5%	0.8%
	再就職給付金	1	0.0%	*
	月末対象事業所数	459	0.0%	▲ 0.6%
	受給者実人員	997	26.0%	▲ 2.3%
	基本給付金	997	26.4%	▲ 2.3%
再就職給付金	0	▲ 100.0%	*	
支 給	支給金額：千円	28,899	44.6%	2.8%
	基本給付金	28,899	44.9%	2.8%
	再就職給付金	0	▲ 100.0%	*
	支給終了者数	43	4.9%	26.5%
付	基本給付金	43	4.9%	26.5%
	再就職給付金	0	*	*
育 児 休 業 給 付	受給要件確認件数	70	▲ 12.5%	9.4%
	初回受給者数	72	▲ 8.9%	7.5%
	月末支給対象者数	578	6.6%	7.8%
	月末対象事業所数	263	6.5%	8.2%
	受給者実人員	744	6.4%	14.8%
	支給金額：千円	88,022	1.1%	10.0%
	支給終了者数	47	6.8%	38.2%
介 護 給 付	受給者数	5	▲ 44.4%	0.0%
	支給金額：千円	573	▲ 60.6%	5.1%

雇用保険受給者実人員の推移

★給付関係 基本手当（基本分）（P 3）

