

項目	比率	前月差 (ポイント)	前年差 (ポイント)	項目	比率	前月差 (ポイント)	前年差 (ポイント)
有効求人倍率	1.23倍	▲ 0.07	0.24	☆就職率 (対新規求職)	27.9%	▲ 2.2	▲ 7.3
一般	1.20倍	▲ 0.17	0.05	一般	22.7%	▲ 9.5	▲ 10.9
パート	1.26倍	0.05	0.47	パート	34.8%	8.4	▲ 2.5
新規求人倍率	1.86倍	▲ 0.24	▲ 0.07	中高年 (一般)	23.0%	▲ 5.6	▲ 4.9
一般	1.83倍	▲ 0.54	▲ 0.22	雇用保険受給者 (一般)	39.1%	3.1	▲ 8.3
パート	1.89倍	0.25	0.12	☆充足率 (対新規求人)	11.7%	▲ 1.0	▲ 0.4
一般新規求職中に占める雇用保険受給者の割合	19.3%	▲ 8.5	2.5	一般	9.6%	▲ 1.2	▲ 0.3
一般新規求職中に占める中高年齢者の割合	51.3%	▲ 3.1	▲ 2.7	パート	14.3%	▲ 2.9	▲ 1.3
一般月間有効求職者に占める雇用保険受給者の割合	34.0%	▲ 1.3	▲ 4.9				
一般月間有効求職者に占める中高年齢者の割合	50.6%	▲ 2.0	▲ 0.8				

(注) ハローワークインターネットサービスの機能拡充に伴い、令和3年9月以降の数値には、ハローワークに来所せず、オンライン上で求職登録した求職者数や、求職者がハローワークインターネットサービスの求人に直接応募した就職件数等が含まれている。

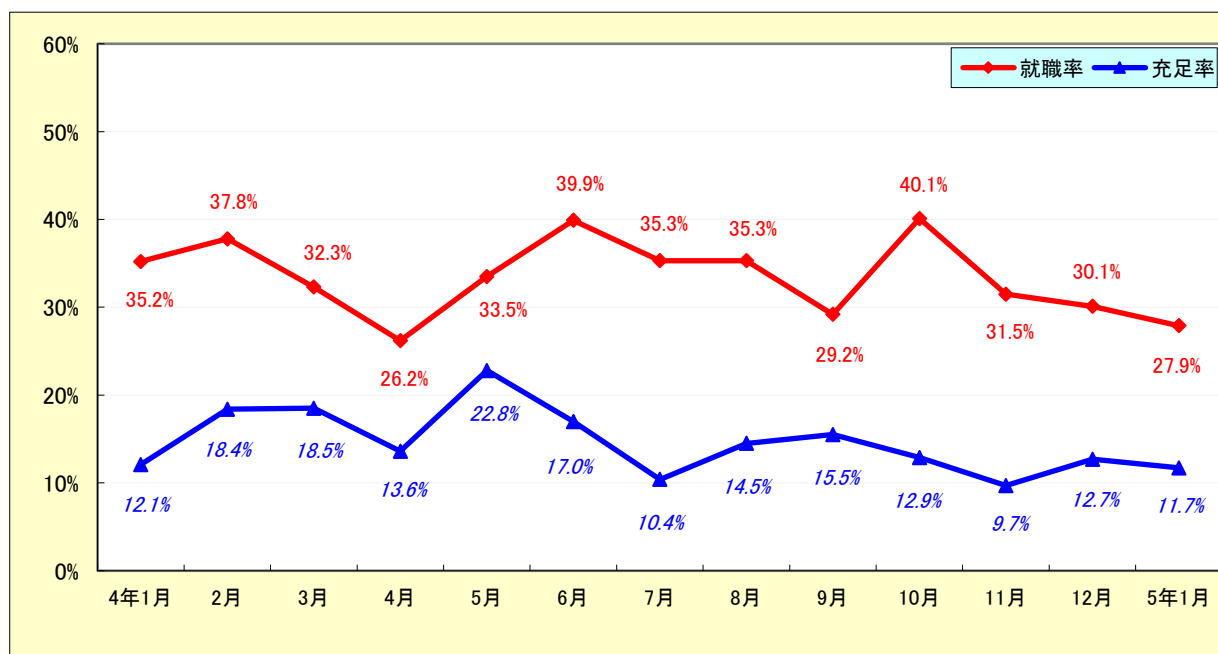
# 求人・求職状況

ハローワーク 揖斐

		計	前月比	前年同月比	
一般	求職	新規求職申込件数	119	32.2%	5.3%
		うち雇用保険受給者	23	▲ 8.0%	21.1%
		うち中高年齢者	61	24.5%	0.0%
	求職	月間有効求職者数	474	10.2%	1.9%
		うち雇用保険受給者	161	5.9%	▲ 11.0%
		うち中高年齢者	240	6.2%	0.4%
	紹介	紹介件数	134	31.4%	22.9%
		うち雇用保険受給者	40	42.9%	33.3%
		うち中高年齢者	81	80.0%	65.3%
	就職	就職件数	27	▲ 6.9%	▲ 28.9%
		うち雇用保険受給者	9	0.0%	0.0%
		うち中高年齢者	14	0.0%	▲ 17.6%
	求人	新規求人数	218	2.3%	▲ 6.0%
		月間有効求人数	570	▲ 3.1%	6.1%
		充足	充足数	21	▲ 8.7%
うち管外からの充足数			4	▲ 42.9%	33.3%
	うち他県からの充足数	2	100.0%	100.0%	
パート	新規求職申込件数	89	67.9%	7.2%	
	月間有効求職者数	362	0.8%	▲ 11.1%	
	新規求人数	168	93.1%	14.3%	
	月間有効求人数	456	5.1%	41.2%	
	就職件数	31	121.4%	0.0%	
	充足数	24	60.0%	4.3%	

## 就職率と充足率の推移

☆ 新規求職・求人に対する割合 (P1)



# 雇用保険適用・給付状況

ハローワーク 揖斐

		計	前月比	前年同月比	
適 用 関 係	月末現在適用事業所数	1,011	0.1%	▲ 0.4%	
	月末現在被保険者数	14,729	▲ 0.3%	0.2%	
	被保険者資格取得数	124	▲ 7.5%	0.8%	
	被保険者資格喪失者数	184	24.3%	26.9%	
	うち事業主の都合	6	▲ 45.5%	20.0%	
	離職票交付枚数	118	53.2%	32.6%	
給 付 関 係	基本手当 (基本分)	受給資格決定件数 <small>※2年4月分から5年1月分は速報値のため、修正となる場合があります。</small>	41	▲ 19.6%	2.5%
		初回受給者数	45	▲ 10.0%	66.7%
		受給者実人員★	192	10.3%	4.9%
		支給金額：千円	24,813	43.3%	21.8%
		支給終了者数	42	61.5%	35.5%
		傷病手当	受給者実人員	1	▲ 66.7%
		支給金額：千円	190	▲ 74.9%	*
	特例一時金	受給者数	0	*	*
		支給金額：千円	0	*	*
	高年齢者給付金	受給者数	16	▲ 5.9%	100.0%
		支給金額：千円	3,839	▲ 0.9%	134.9%
	常用就職支度手当	支給人員	0	*	*
		支給金額：千円	0	*	*
	再就職手当	支給人員	12	20.0%	▲ 14.3%
		支給金額：千円	6,686	20.2%	25.3%
	就業促進定着手当	支給人員	0	▲ 100.0%	▲ 100.0%
		支給金額：千円	0	▲ 100.0%	▲ 100.0%
	教育訓練給付金	受給者数	3	▲ 25.0%	200.0%
		支給金額：千円	35	▲ 10.3%	483.3%
	教育訓練給付金 (専門実践)	受給資格確認件数	2	0.0%	*
		受給者数	0	*	▲ 100.0%
		支給金額：千円	0	*	▲ 100.0%
	うち追加給付 (20%)	受給者数	0	*	*
		支給金額：千円	0	*	*
	教育訓練支援 給付金	受給者実人員	0	▲ 100.0%	*
		支給金額：千円	0	▲ 100.0%	*

※雇用保険の基本手当（基本分）は、個別延長給付分や訓練延長給付分を含みません。

# 雇用継続給付関係

ハローワーク 揖斐

		計	前月比	前年同月比
高 年 齢 雇 用 継 続 給 付	受給要件確認件数	12	33.3%	71.4%
	基本給付金	12	33.3%	71.4%
	再就職給付金	0	*	*
	初回受給者数	0	▲ 100.0%	▲ 100.0%
	基本給付金	0	▲ 100.0%	▲ 100.0%
	再就職給付金	0	*	*
	月末支給対象者数	414	1.2%	3.2%
	基本給付金	414	1.2%	3.2%
	再就職給付金	0	*	*
	月末対象事業所数	122	0.8%	0.0%
	受給者実人員	65	▲ 66.8%	16.1%
	基本給付金	65	▲ 66.8%	16.1%
	再就職給付金	0	*	*
	支給金額：千円	1,580	▲ 68.9%	22.4%
	基本給付金	1,580	▲ 68.9%	22.4%
再就職給付金	0	*	*	
支給終了者数	7	▲ 30.0%	▲ 12.5%	
基本給付金	7	▲ 30.0%	▲ 12.5%	
再就職給付金	0	*	*	
育 児 休 業 給 付	受給要件確認件数	10	▲ 37.5%	0.0%
	初回受給者数	13	▲ 13.3%	30.0%
	月末支給対象者数	81	3.8%	2.5%
	月末対象事業所数	47	▲ 2.1%	11.9%
	受給者実人員	105	29.6%	1.0%
	支給金額：千円	12,375	26.6%	0.5%
	支給終了者数	5	0.0%	▲ 28.6%
介 護 給 付	受給者数	1	*	*
	支給金額：千円	78	*	*

## 雇用保険受給者実人員の推移

★給付関係 基本手当（基本分）（P3）

