

項目	比率	前月差 (ポイント)	前年差 (ポイント)	項目	比率	前月差 (ポイント)	前年差 (ポイント)
有効求人倍率	1.92倍	0.02	0.17	☆就職率 (対新規求職)	20.0%	▲ 14.1	▲ 0.4
一般	1.93倍	0.02	0.20	一般	17.6%	▲ 11.2	0.0
パート	1.90倍	0.00	0.12	パート	23.9%	▲ 19.8	▲ 0.9
新規求人倍率	3.42倍	▲ 1.09	0.19	中高年(一般)	18.3%	▲ 5.4	▲ 0.4
一般	3.30倍	▲ 0.61	0.42	雇用保険受給者(一般)	22.1%	▲ 14.9	0.2
パート	3.60倍	▲ 1.99	▲ 0.18	☆充足率 (対新規求人)	6.8%	▲ 1.0	▲ 0.8
一般新規求職中に占める雇用保険受給者の割合	28.3%	3.3	1.3	一般	5.9%	▲ 1.8	▲ 1.7
一般新規求職中に占める中高年齢者の割合	46.3%	▲ 2.2	0.9	パート	8.0%	0.1	0.5
一般月間有効求職者に占める雇用保険受給者の割合	35.2%	0.5	▲ 3.7	障害者就職	件数	前月比率 (%)	前年比率 (%)
一般月間有効求職者に占める中高年齢者の割合	46.9%	▲ 0.3	▲ 0.5		62	▲ 1.6%	6.9%

(注) ハローワークインターネットサービスの機能拡充に伴い、令和3年9月以降の数値には、ハローワークに来所せず、オンライン上で求職登録した求職者数や、求職者がハローワークインターネットサービスの求人へ直接応募した就職件数等が含まれている。

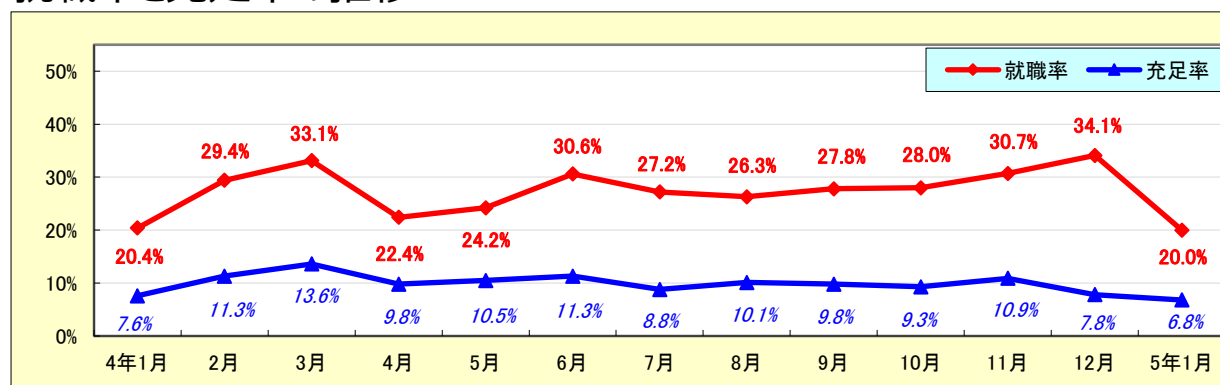
# 求人・求職状況

ハローワーク 岐阜

		計	前月比	前年同月比	
一般	求職	新規求職申込件数	1,312	39.4%	▲ 1.5%
		うち雇用保険受給者	371	57.9%	3.1%
		うち中高年齢者	608	33.3%	0.5%
	求職	月間有効求職者数	5,752	2.0%	▲ 4.8%
		うち雇用保険受給者	2,027	3.6%	▲ 13.7%
		うち中高年齢者	2,699	1.5%	▲ 5.7%
	紹介	紹介件数	1,007	13.4%	▲ 11.4%
		うち雇用保険受給者	268	20.2%	▲ 11.6%
		うち中高年齢者	533	26.6%	▲ 6.2%
	就職	就職件数	231	▲ 14.8%	▲ 1.7%
		うち雇用保険受給者	82	▲ 5.7%	3.8%
		うち中高年齢者	111	2.8%	▲ 1.8%
	求人	新規求人数	4,328	17.7%	12.8%
		月間有効求人数	11,096	3.0%	6.4%
		充足	充足数	256	▲ 9.9%
うち管外からの充足数	54		▲ 10.0%	▲ 22.9%	
うち他県からの充足数	36		▲ 21.7%	▲ 26.5%	
パート	新規求職申込件数	838	61.2%	0.7%	
	月間有効求職者数	4,161	▲ 0.1%	▲ 2.0%	
	新規求人数	3,015	3.7%	▲ 4.1%	
	月間有効求人数	7,889	▲ 0.1%	4.6%	
	就職件数	200	▲ 11.9%	▲ 2.9%	
	充足数	240	4.8%	1.3%	

## 就職率と充足率の推移

☆ 新規求職・求人に対する割合 (P1)



## 障害者職業紹介・登録状況

(期末現在)

		計	前月比	前年同月比
職業紹介	新規求職申込件数	110	66.7%	3.8%
	就職件数	62	▲ 1.6%	6.9%
	新規登録者	45	45.2%	2.3%
登録	有効求職者	2,628	0.5%	2.8%
	就業中の者	5,062	0.3%	9.3%
	保留中の者	76	▲ 2.6%	7.0%

# 雇用保険適用・給付状況

ハローワーク 岐阜

		計	前月比	前年同月比	
適 用 関 係	月末現在適用事業所数	15,328	0.1%	1.4%	
	月末現在被保険者数	239,809	▲ 0.4%	0.3%	
	被保険者資格取得数	2,769	14.3%	3.9%	
	被保険者資格喪失者数	3,544	32.6%	2.0%	
	うち事業主の都合	168	▲ 17.6%	37.7%	
	離職票交付枚数	1,993	32.8%	1.7%	
給 付 関 係	基本手当 (基本分)	受給資格決定件数 <small>※2年4月分から5年1月分は速報値のため、修正となる場合があります。</small>	570	42.5%	1.8%
		初回受給者数	520	13.8%	20.1%
		受給者実人員★	2,274	1.8%	0.9%
		支給金額：千円	287,215	7.3%	8.2%
		支給終了者数	419	28.5%	11.7%
	傷病手当	受給者実人員	5	150.0%	▲ 58.3%
		支給金額：千円	1,150	151.6%	▲ 36.1%
	特例一時金	受給者数	5	▲ 37.5%	25.0%
		支給金額：千円	1,058	▲ 45.6%	31.8%
	高年齢者給付金	受給者数	160	15.1%	30.1%
		支給金額：千円	31,871	10.0%	18.2%
	常用就職支度手当	支給人員	3	0.0%	50.0%
		支給金額：千円	490	16.4%	91.4%
	再就職手当	支給人員	139	▲ 33.2%	32.4%
		支給金額：千円	56,887	▲ 38.6%	33.3%
	就業促進定着手当	支給人員	41	0.0%	▲ 32.8%
		支給金額：千円	8,049	30.1%	▲ 30.9%
	教育訓練給付金 (一般)	受給者数	34	36.0%	0.0%
		支給金額：千円	1,068	28.5%	▲ 12.2%
	教育訓練給付金 (専門実践)	受給資格確認件数	22	22.2%	69.2%
受給者数		15	▲ 34.8%	▲ 16.7%	
支給金額：千円		1,207	▲ 43.8%	2.2%	
うち追加給付 (20%)	受給者数	1	0.0%	*	
	支給金額：千円	188	184.8%	*	
教育訓練支援 給付金	受給者実人員	5	▲ 83.9%	▲ 58.3%	
	支給金額：千円	1,288	▲ 83.7%	▲ 38.1%	

※雇用保険の基本手当（基本分）は、個別延長給付分や訓練延長給付分を含みません。

# 雇用継続給付関係

ハローワーク 岐阜

		計	前月比	前年同月比
高 年 齢 雇 用 継 続 給 付	受給要件確認件数	145	52.6%	34.3%
	基本給付金	145	52.6%	34.3%
	再就職給付金	0	*	*
	初回受給者数	37	▲ 32.7%	▲ 5.1%
	基本給付金	37	▲ 32.7%	▲ 5.1%
	再就職給付金	0	*	*
	月末支給対象者数	5,985	▲ 0.1%	1.3%
	基本給付金	5,985	▲ 0.1%	1.3%
	再就職給付金	0	*	*
	月末対象事業所数	1,250	▲ 1.0%	▲ 3.5%
	受給者実人員	2,339	▲ 11.3%	▲ 11.1%
	基本給付金	2,339	▲ 11.3%	▲ 11.1%
	再就職給付金	0	*	*
	支給金額：千円	60,649	▲ 9.8%	▲ 11.0%
	基本給付金	60,649	▲ 9.8%	▲ 11.0%
再就職給付金	0	*	*	
支給終了者数	139	46.3%	9.4%	
基本給付金	139	46.3%	9.4%	
再就職給付金	0	*	*	
育 児 休 業 給 付	受給要件確認件数	230	50.3%	14.4%
	初回受給者数	220	18.3%	17.0%
	月末支給対象者数	1,872	4.1%	1.6%
	月末対象事業所数	857	3.4%	5.3%
	受給者実人員	2,217	▲ 5.5%	6.6%
	支給金額：千円	289,884	▲ 4.2%	8.5%
	支給終了者数	135	1.5%	19.5%
介 護 給 付	受給者数	6	▲ 57.1%	▲ 60.0%
	支給金額：千円	1,999	▲ 50.7%	▲ 57.0%

## 雇用保険受給者実人員の推移

★給付関係 基本手当（基本分）（P3）

