

厚生労働省岐阜労働局発表
令和5年2月22日(水)

担当	岐阜労働局職業安定部訓練室 訓練室長 鈴木 実 室長補佐 池尾 義之 電話 058-245-1266
----	---

報道関係者 各位

令和5年3月「高等学校卒業予定者」の就職内定状況等（1月末現在）

高等学校卒業予定者の **就職内定率は95.7%**

岐阜労働局（局長 大地 直美）は、令和5年3月に県内高校を卒業する生徒について、令和5年1月末現在の就職内定状況等を取りまとめました。

対象は、学校やハローワークからの職業紹介を希望した生徒です。

ポイント

- 就職内定率は、95.7%。新型コロナウイルス感染症の影響が心配される中、昨年度より0.5ポイント低下となったもののコロナ禍前の高い水準を維持。
- 求人倍率は3.40倍、昨年度より0.74ポイント上昇し、現在と同様の集計を始めてから過去最高となった。

主要項目の状況（1月末現在）

- 求人数 10,716人（前年同期比 14.8% ) (図表1 ①)
- 就職希望者数 3,148人（前年同期比 10.2% ) (図表1 ②)
- 求人倍率 3.40倍（前年同期差 0.74ポイント) (図表1 ③)
- 就職内定者数 3,014人（前年同期比 10.6% ) (図表1 ④)
- 就職内定率 95.7%（前年同期差 0.5ポイント) (図表1 ⑤)

【岐阜労働局及び岐阜新卒応援ハローワーク、各ハローワークの取組】

＜未内定の高校生への取組＞

- 岐阜県教育委員会、高等学校の就職担当者と連携し、岐阜新卒応援ハローワーク及び各ハローワークの学生等を支援する就職支援ナビゲーターが、個別支援による職業相談、面接指導など各種支援を実施し、就職希望者全員の早期就職を目指し取り組んでいます。

＜県内企業の人材確保支援＞

- 厚生労働省・岐阜労働局では、働きやすい職場づくりに実績を上げている「魅力ある企業」をアピールするため、それぞれの特徴を生かし、「ユースエール」、「もにす」、「えるぼし」、「くるみん」、「安全衛生優良企業」など厚生労働大臣認定制度や、岐阜労働局独自の働き方改革を労使で推進する「新はつらつ職場づくり宣言」事業を積極的に推進しています。



参考

- ① 本調査の対象は、県内の高等学校（定時制・通信制・特別支援学校含む）の生徒のうち、学校やハローワークからの職業紹介を希望した生徒です（自営・縁故就職・公務員への応募等、学校・ハローワークの紹介によらない就職を希望する者の数は含みません。）。

岐阜労働局が現在と同様の集計を始めたのは、平成4年度からです。

- ② 文部科学省が行っている高校生の就職状況の調査は、自営・縁故就職・公務員等を含む就職を希望する生徒全員を対象としています（特別支援学校は含みません。）。

- ③ 令和6年3月新規学校卒業予定者の採用スケジュール

○高校生の採用選考スケジュール

求人受付	6月1日から
求人公開	7月1日から
応募	9月5日から
選考・内定	9月16日から

○中学生の採用選考スケジュール

求人受付	6月1日から
求人公開	7月1日から
応募	翌年1月1日から
選考・内定	翌年1月1日から

新規高卒者 職業紹介状況の推移（各年度1月末現在）

(図表1)
岐阜労働局

(単位：人、前年比%、前年差ポイント)

卒業年度	①求人数		②就職希望者数		③求人倍率		④就職内定者数		⑤就職内定率	
	前年比		前年比		①/②	前年差	前年比		④/②	前年差
平成4年度	31,002	—	10,387	—	2.98	—	10,020	—	96.5	—
平成5年度	22,478	▲ 27.5	8,943	▲ 13.9	2.51	▲ 0.47	8,643	▲ 13.7	96.6	0.1
平成6年度	16,292	▲ 27.5	8,271	▲ 7.5	1.97	▲ 0.54	7,959	▲ 7.9	96.2	▲ 0.4
平成7年度	13,618	▲ 16.4	7,537	▲ 8.9	1.81	▲ 0.16	7,186	▲ 9.7	95.3	▲ 0.9
平成8年度	13,657	0.3	7,145	▲ 5.2	1.91	0.10	6,875	▲ 4.3	96.2	0.9
平成9年度	13,524	▲ 1.0	6,575	▲ 8.0	2.06	0.15	6,277	▲ 8.7	95.5	▲ 0.7
平成10年度	9,576	▲ 29.2	5,837	▲ 11.2	1.64	▲ 0.42	5,476	▲ 12.8	93.8	▲ 1.7
平成11年度	6,654	▲ 30.5	5,128	▲ 12.1	1.30	▲ 0.34	4,791	▲ 12.5	93.4	▲ 0.4
平成12年度	6,493	▲ 2.4	5,026	▲ 2.0	1.29	▲ 0.01	4,704	▲ 1.8	93.6	0.2
平成13年度	6,014	▲ 7.4	4,849	▲ 3.5	1.24	▲ 0.05	4,356	▲ 7.4	89.8	▲ 3.8
平成14年度	5,219	▲ 13.2	4,513	▲ 6.9	1.16	▲ 0.08	4,025	▲ 7.6	89.2	▲ 0.6
平成15年度	5,101	▲ 2.3	4,353	▲ 3.5	1.17	0.01	3,914	▲ 2.8	89.9	0.7
平成16年度	5,921	16.1	4,349	▲ 0.1	1.36	0.19	4,025	2.8	92.6	2.7
平成17年度	6,977	17.8	4,408	1.4	1.58	0.22	4,135	2.7	93.8	1.2
平成18年度	8,070	15.7	4,350	▲ 1.3	1.86	0.28	4,144	0.2	95.3	1.5
平成19年度	8,989	11.4	4,237	▲ 2.6	2.12	0.26	3,995	▲ 3.6	94.3	▲ 1.0
平成20年度	7,895	▲ 12.2	4,325	2.1	1.83	▲ 0.29	4,047	1.3	93.6	▲ 0.7
平成21年度	4,452	▲ 43.6	3,591	▲ 17.0	1.24	▲ 0.59	3,238	▲ 20.0	90.2	▲ 3.4
平成22年度	4,205	▲ 5.5	3,750	4.4	1.12	▲ 0.12	3,419	5.6	91.2	1.0
平成23年度	4,439	5.6	4,001	6.7	1.11	▲ 0.01	3,665	7.2	91.6	0.4
平成24年度	4,721	6.4	3,981	▲ 0.5	1.19	0.08	3,679	0.4	92.4	0.8
平成25年度	5,271	11.7	3,975	▲ 0.2	1.33	0.14	3,734	1.5	93.9	1.5
平成26年度	6,673	26.6	4,210	5.9	1.59	0.26	4,015	7.5	95.4	1.5
平成27年度	7,800	16.9	4,270	1.4	1.83	0.24	4,060	1.1	95.1	▲ 0.3
平成28年度	8,583	10.0	4,160	▲ 2.6	2.06	0.23	3,974	▲ 2.1	95.5	0.4
平成29年度	9,728	13.3	4,212	1.3	2.31	0.25	4,013	1.0	95.3	▲ 0.2
平成30年度	11,337	16.5	4,289	1.8	2.64	0.33	4,086	1.8	95.3	0.0
令和元年度	11,246	▲ 0.8	4,105	▲ 4.3	2.74	0.10	3,992	▲ 2.3	97.2	1.9
令和2年度	8,862	▲ 21.2	3,856	▲ 6.1	2.30	▲ 0.44	3,714	▲ 7.0	96.3	▲ 0.9
令和3年度	9,334	5.3	3,504	▲ 9.1	2.66	0.36	3,371	▲ 9.2	96.2	▲ 0.1
令和4年度	10,716	14.8	3,148	▲ 10.2	3.40	0.74	3,014	▲ 10.6	95.7	▲ 0.5

※岐阜労働局が現在と同様の集計を始めたのは、平成4年度からです。

新規中卒者 職業紹介状況の推移（各年度1月末現在）

(図表2)
岐阜労働局

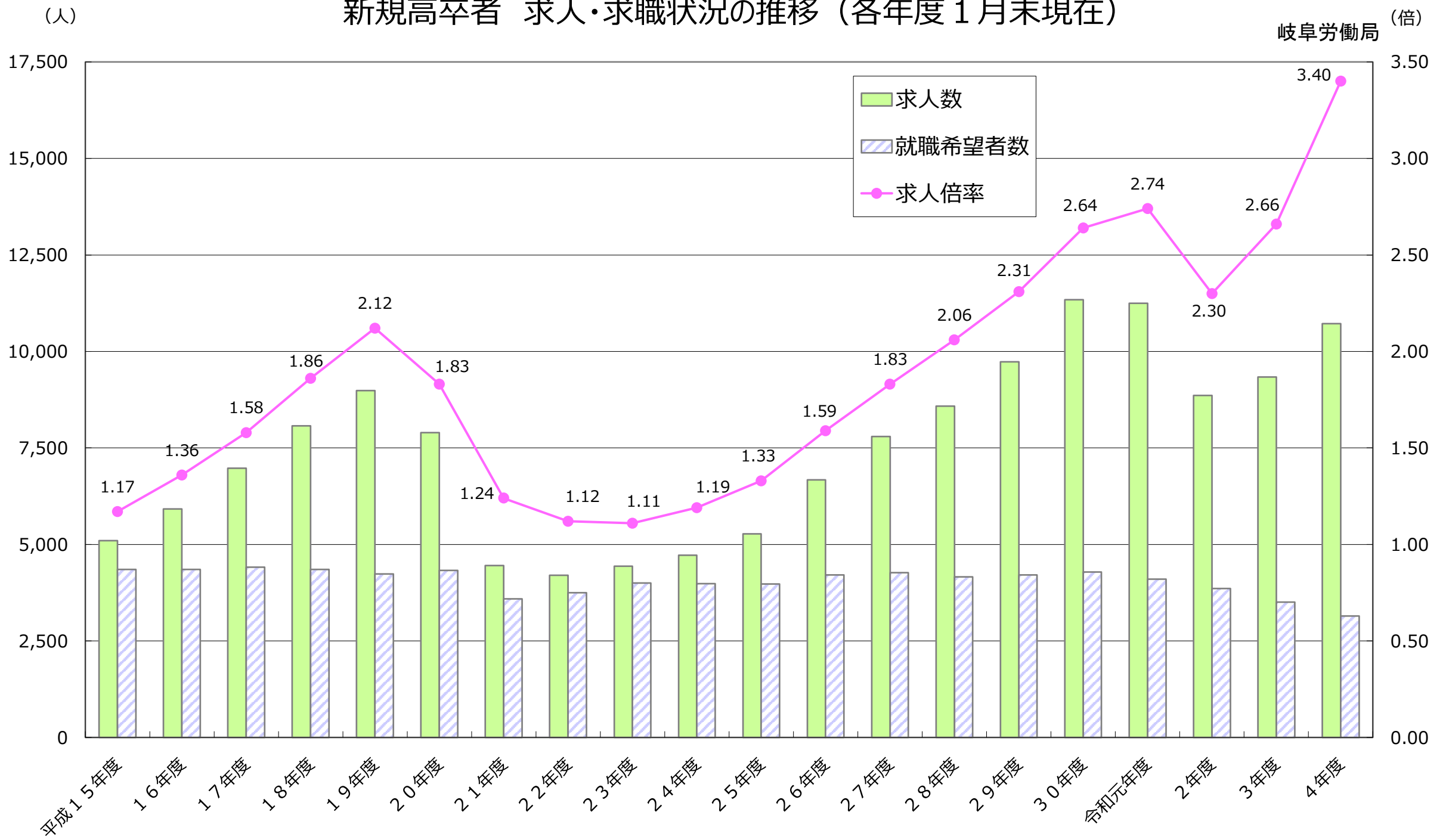
(単位：人、前年比%、前年差ポイント)

卒業年度	①求人数		②就職希望者数		③求人倍率		④就職内定者数		⑤就職内定率	
	前年比		前年比		①/②	前年差	前年比		④/②	前年差
平成4年度	3,265	—	470	—	6.95	—	178	—	37.9	—
平成5年度	1,927	▲ 41.0	356	▲ 24.3	5.41	▲ 1.54	153	▲ 14.0	43.0	5.1
平成6年度	1,237	▲ 35.8	328	▲ 7.9	3.77	▲ 1.64	130	▲ 15.0	39.6	▲ 3.4
平成7年度	1,022	▲ 17.4	322	▲ 1.8	3.17	▲ 0.60	103	▲ 20.8	32.0	▲ 7.6
平成8年度	797	▲ 22.0	354	9.9	2.25	▲ 0.92	135	31.1	38.1	6.1
平成9年度	528	▲ 33.8	349	▲ 1.4	1.51	▲ 0.74	96	▲ 28.9	27.5	▲ 10.6
平成10年度	387	▲ 26.7	353	1.1	1.10	▲ 0.41	97	1.0	27.5	0.0
平成11年度	248	▲ 35.9	294	▲ 16.7	0.84	▲ 0.26	78	▲ 19.6	26.5	▲ 1.0
平成12年度	201	▲ 19.0	283	▲ 3.7	0.71	▲ 0.13	91	16.7	32.2	5.7
平成13年度	184	▲ 8.5	274	▲ 3.2	0.67	▲ 0.04	81	▲ 11.0	29.6	▲ 2.6
平成14年度	164	▲ 10.9	310	13.1	0.53	▲ 0.14	41	▲ 49.4	13.2	▲ 16.4
平成15年度	165	0.6	253	▲ 18.4	0.65	0.12	52	26.8	20.6	7.4
平成16年度	171	3.6	217	▲ 14.2	0.79	0.14	29	▲ 44.2	13.4	▲ 7.2
平成17年度	179	4.7	162	▲ 25.3	1.10	0.31	41	41.4	25.3	11.9
平成18年度	160	▲ 10.6	157	▲ 3.1	1.02	▲ 0.09	52	26.8	33.1	7.8
平成19年度	163	1.9	136	▲ 13.4	1.20	0.18	48	▲ 7.7	35.3	2.2
平成20年度	144	▲ 11.7	202	48.5	0.71	▲ 0.49	31	▲ 35.4	15.3	▲ 20.0
平成21年度	80	▲ 44.4	120	▲ 40.6	0.67	▲ 0.04	13	▲ 58.1	10.8	▲ 4.5
平成22年度	53	▲ 33.8	71	▲ 40.8	0.75	0.08	8	▲ 38.5	11.3	0.5
平成23年度	46	▲ 13.2	58	▲ 18.3	0.79	0.04	10	25.0	17.2	5.9
平成24年度	52	13.0	48	▲ 17.2	1.08	0.29	17	70.0	35.4	18.2
平成25年度	53	1.9	53	10.4	1.00	▲ 0.08	10	▲ 41.2	18.9	▲ 16.5
平成26年度	56	5.7	32	▲ 39.6	1.75	0.75	14	40.0	43.8	24.9
平成27年度	64	14.3	39	21.9	1.64	▲ 0.11	12	▲ 14.3	30.8	▲ 13.0
平成28年度	73	14.1	36	▲ 7.7	2.03	0.39	5	▲ 58.3	13.9	▲ 16.9
平成29年度	89	21.9	43	19.4	2.07	0.04	5	0.0	11.6	▲ 2.3
平成30年度	106	19.1	27	▲ 37.2	3.93	1.86	4	▲ 20.0	14.8	3.2
令和元年度	90	▲ 15.1	33	22.2	2.73	▲ 1.20	3	▲ 25.0	9.1	▲ 5.7
令和2年度	60	▲ 33.3	21	▲ 36.4	2.86	0.13	0	▲ 100.0	0.0	▲ 9.1
令和3年度	66	10.0	12	▲ 42.9	5.50	2.64	2	--	16.7	16.7
令和4年度	49	▲ 25.8	16	33.3	3.06	▲ 2.44	3	50.0	18.8	2.1

※中学卒業予定者の採用選考・内定は1月1日から始まっています。

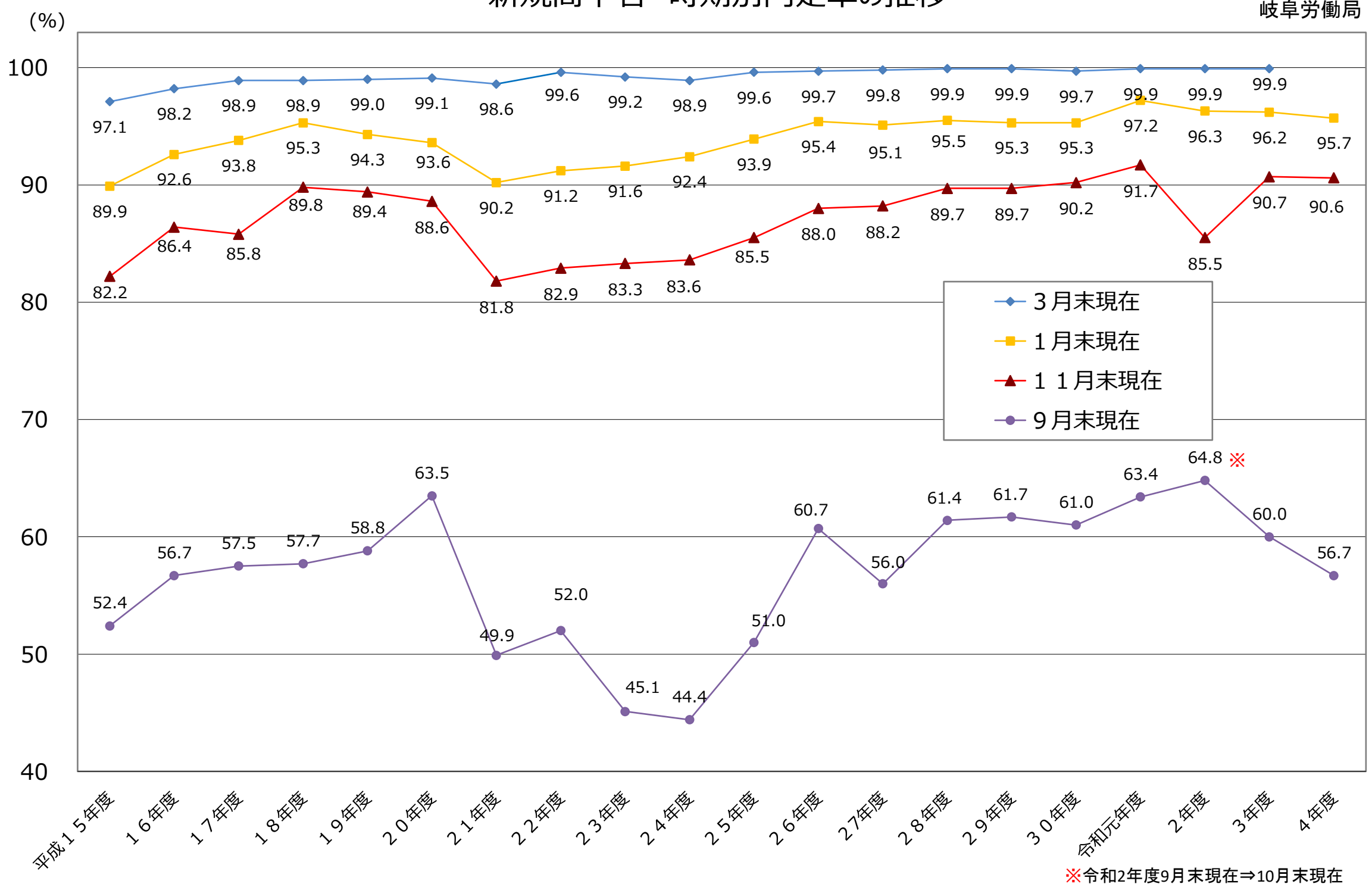
(図表3)

新規高卒者 求人・求職状況の推移 (各年度1月末現在)



(図表4)

新規高卒者 時期別内定率の推移



新規高卒者 県内就職内定状況の推移（各年度1月末現在）

（図表5）



卒業年度	15年度	16年度	17年度	18年度	19年度	20年度	21年度	22年度	23年度	24年度	25年度	26年度	27年度	28年度	29年度	30年度	元年度	2年度	3年度	4年度
就職内定者数	3,914	4,025	4,135	4,144	3,995	4,047	3,238	3,419	3,665	3,679	3,734	4,015	4,060	3,974	4,013	4,086	3,992	3,714	3,371	3,014
うち 男	2,090	2,153	2,297	2,281	2,298	2,330	1,881	2,032	2,200	2,186	2,213	2,367	2,451	2,395	2,410	2,472	2,423	2,248	2,069	1,805
うち 女	1,824	1,872	1,838	1,863	1,697	1,717	1,357	1,387	1,465	1,493	1,521	1,648	1,609	1,579	1,603	1,614	1,569	1,466	1,302	1,209
県内就職内定者数	3,015	3,041	3,092	3,037	2,893	2,880	2,425	2,576	2,747	2,772	2,872	3,028	2,946	2,936	2,912	2,921	2,782	2,651	2,434	2,169
うち 男	1,514	1,575	1,620	1,599	1,555	1,576	1,307	1,418	1,558	1,582	1,649	1,721	1,732	1,688	1,691	1,697	1,642	1,566	1,425	1,241
うち 女	1,501	1,466	1,472	1,438	1,338	1,304	1,118	1,158	1,189	1,190	1,223	1,307	1,214	1,248	1,221	1,224	1,140	1,085	1,009	928
県内就職内定率	77.0	75.6	74.8	73.3	72.4	71.2	74.9	75.3	75.0	75.3	76.9	75.4	72.6	73.9	72.6	71.5	69.7	71.4	72.2	72.0
うち 男	72.4	73.2	70.5	70.1	67.7	67.6	69.5	69.8	70.8	72.4	74.5	72.7	70.7	70.5	70.2	68.6	67.8	69.7	68.9	68.8
うち 女	82.3	78.3	80.1	77.2	78.8	75.9	82.4	83.5	81.2	79.7	80.4	79.3	75.5	79.0	76.2	75.8	72.7	74.0	77.5	76.8
卒業予定者数	22,090	21,250	21,394	20,667	19,701	19,238	18,808	19,281	18,906	19,319	19,035	19,444	19,135	19,510	19,324	19,416	19,112	19,026	18,232	17,534
うち 男	11,115	10,672	10,842	10,470	9,973	9,827	9,591	9,721	9,577	9,740	9,554	9,854	9,650	9,905	9,871	9,941	9,801	9,650	9,324	8,935
うち 女	10,975	10,578	10,552	10,197	9,728	9,411	9,217	9,560	9,329	9,579	9,481	9,590	9,485	9,605	9,453	9,475	9,311	9,376	8,908	8,599

※卒業予定者数は各年度5月15日現在

(図表6)

新規高卒者 産業・職業・規模別 求人・内定状況

令和5年1月末現在

岐阜労働局

項 目	R5.3卒		R4.3卒		対前年増減数		対前年増減率		
	求人数	就 職 (内定数)	求人数	就 職 (内定数)	求人数	就 職 (内定数)	求人数	就 職 (内定数)	
産 業 別	A, B 農, 林, 漁業 (01~04)	32	6	59	16	▲ 27	▲ 10	▲ 45.8%	▲ 62.5%
	C 鉱業, 採石業, 砂利採取業 (05)	22	6	20	0	2	6	10.0%	0.0%
	D 建設業 (06~08)	1,866	267	1,857	313	9	▲ 46	0.5%	▲ 14.7%
	E 製造業 (09~32)	5,335	1,717	4,062	1,838	1273	▲ 121	31.3%	▲ 6.6%
	09 食料品製造業	406	180	322	156	84	24	26.1%	15.4%
	10 飲料・たばこ・飼料製造業	37	14	35	9	2	5	5.7%	55.6%
	11 繊維工業	160	37	110	44	50	▲ 7	45.5%	▲ 15.9%
	12 木材・木製品製造業 (家具除く)	100	20	100	23	0	▲ 3	0.0%	▲ 13.0%
	13 家具・装備品製造業	104	38	80	52	24	▲ 14	30.0%	▲ 26.9%
	14 パルプ・紙・紙加工品製造業	180	71	156	69	24	2	15.4%	2.9%
	15 印刷・同関連業	66	35	66	45	0	▲ 10	0.0%	▲ 22.2%
	16 化学工業	113	40	74	49	39	▲ 9	52.7%	▲ 18.4%
	17 石油製品・石炭製品製造業	9	2	0	0	9	2	0.0%	0.0%
	18 プラスチック製品製造業	368	133	298	148	70	▲ 15	23.5%	▲ 10.1%
	19 ゴム製品製造業	19	9	15	15	4	▲ 6	26.7%	▲ 40.0%
	21 窯業・土石製品製造業	383	75	290	68	93	7	32.1%	10.3%
	22 鉄鋼業	54	25	47	33	7	▲ 8	14.9%	▲ 24.2%
	23 非鉄金属製造業	63	15	62	28	1	▲ 13	1.6%	▲ 46.4%
	24 金属製品製造業	533	139	415	157	118	▲ 18	28.4%	▲ 11.5%
	25 はん用機械器具製造業	424	121	358	125	66	▲ 4	18.4%	▲ 3.2%
	26 生産用機械器具製造業	265	95	225	97	40	▲ 2	17.8%	▲ 2.1%
	27 業務用機械器具製造業	40	14	35	13	5	1	14.3%	7.7%
	28 電子部品・デバイス・電子回路製造業	79	25	73	43	6	▲ 18	8.2%	▲ 41.9%
	29 電気機械器具製造業	463	195	355	203	108	▲ 8	30.4%	▲ 3.9%
	30 情報通信機械器具製造業	7	21	8	15	▲ 1	6	▲ 12.5%	40.0%
	31 輸送用機械器具製造業	1,391	377	890	425	501	▲ 48	56.3%	▲ 11.3%
	20, 32 その他の製造業	71	36	48	21	23	15	47.9%	71.4%
	F 電気・ガス・熱供給・水道業 (33~36)	9	32	11	35	▲ 2	▲ 3	▲ 18.2%	▲ 8.6%
	G 情報通信業 (37~41)	20	10	24	20	▲ 4	▲ 10	▲ 16.7%	▲ 50.0%
	H 運輸業, 郵便業 (42~49)	295	106	284	140	11	▲ 34	3.9%	▲ 24.3%
	I 卸売業, 小売業 (50~61)	855	246	775	278	80	▲ 32	10.3%	▲ 11.5%
50~55 卸売業	271	66	271	74	0	▲ 8	0.0%	▲ 10.8%	
56~61 小売業	584	180	504	204	80	▲ 24	15.9%	▲ 11.8%	
J 金融業, 保険業 (62~67)	60	40	63	47	▲ 3	▲ 7	▲ 4.8%	▲ 14.9%	
K 不動産業, 物品賃貸業 (68~70)	56	18	53	25	3	▲ 7	5.7%	▲ 28.0%	
L 学術研究, 専門・技術サービス業 (71~74)	184	54	172	64	12	▲ 10	7.0%	▲ 15.6%	
M 宿泊業, 飲食サービス業 (75~77)	299	104	247	82	52	22	21.1%	26.8%	
76, 77 飲食店	134	50	109	35	25	15	22.9%	42.9%	
N 生活関連サービス業, 娯楽業 (78~80)	414	98	398	107	16	▲ 9	4.0%	▲ 8.4%	
O 教育, 学習支援業 (81, 82)	9	5	7	18	2	▲ 13	28.6%	▲ 72.2%	
P 医療, 福祉 (83~85)	905	136	1,007	192	▲ 102	▲ 56	▲ 10.1%	▲ 29.2%	
Q 複合サービス事業 (86, 87)	74	39	52	35	22	4	42.3%	11.4%	
R サービス業 (他に分類されないもの) (88~96)	281	125	242	140	39	▲ 15	16.1%	▲ 10.7%	
S, T 公務 (他に分類されるものを除く)・その他 (97, 98, 99)	0	5	1	21	▲ 1	▲ 16	▲ 100.0%	▲ 76.2%	
合 計	10,716	3,014	9,334	3,371	1,382	▲ 357	14.8%	▲ 10.6%	
職 業 別	A, B, C 専門・技術, 管理, 事務	1,931	617	1,641	706	290	▲ 89	17.7%	▲ 12.6%
	D 販売	532	159	476	167	56	▲ 8	11.8%	▲ 4.8%
	E サービス	1,489	322	1,516	347	▲ 27	▲ 25	▲ 1.8%	▲ 7.2%
	H, I, J, K 生産工程・労務 (49~78)	6,614	1,891	5,551	2,118	1063	▲ 227	19.1%	▲ 10.7%
	(49~64) 製造・製作の職業	5,021	1,580	3,969	1,751	1052	▲ 171	26.5%	▲ 9.8%
	(69, 72) 設置機関・建設機械運転、電気作業	375	80	402	103	▲ 27	▲ 23	▲ 6.7%	▲ 22.3%
	(70, 71, 73~78) 採掘・建設・労務の職業	1,134	200	1,110	229	24	▲ 29	2.2%	▲ 12.7%
	(65~68) その他	84	31	70	35	14	▲ 4	20.0%	▲ 11.4%
	F, G (43~48) 上記以外の職業	150	25	150	33	0	▲ 8	0.0%	▲ 24.2%
合 計	10,716	3,014	9,334	3,371	1,382	▲ 357	14.8%	▲ 10.6%	
規 模 別	29人以下	3,004	202	2,978	293	26	▲ 91	0.9%	▲ 31.1%
	30~99人	3,533	498	3,040	567	493	▲ 69	16.2%	▲ 12.2%
	100~299人	2,287	716	1,846	804	441	▲ 88	23.9%	▲ 10.9%
	300~499人	690	290	550	309	140	▲ 19	25.5%	▲ 6.1%
	500~999人	384	306	282	316	102	▲ 10	36.2%	▲ 3.2%
	1,000人以上	818	1,002	638	1,082	180	▲ 80	28.2%	▲ 7.4%
合 計	10,716	3,014	9,334	3,371	1,382	▲ 357	14.8%	▲ 10.6%	