

新規高卒者 職業紹介状況の推移（各年度1月末現在）

(図表1)
岐阜労働局

(単位：人、前年比%、前年差ポイント)

卒業年度	①求人数		②就職希望者数		③求人倍率		④就職内定者数		⑤就職内定率	
		前年比		前年比	①/②	前年差		前年比	④/②	前年差
平成4年度	31,002	—	10,387	—	2.98	—	10,020	—	96.5	—
平成5年度	22,478	▲ 27.5	8,943	▲ 13.9	2.51	▲ 0.47	8,643	▲ 13.7	96.6	0.1
平成6年度	16,292	▲ 27.5	8,271	▲ 7.5	1.97	▲ 0.54	7,959	▲ 7.9	96.2	▲ 0.4
平成7年度	13,618	▲ 16.4	7,537	▲ 8.9	1.81	▲ 0.16	7,186	▲ 9.7	95.3	▲ 0.9
平成8年度	13,657	0.3	7,145	▲ 5.2	1.91	0.10	6,875	▲ 4.3	96.2	0.9
平成9年度	13,524	▲ 1.0	6,575	▲ 8.0	2.06	0.15	6,277	▲ 8.7	95.5	▲ 0.7
平成10年度	9,576	▲ 29.2	5,837	▲ 11.2	1.64	▲ 0.42	5,476	▲ 12.8	93.8	▲ 1.7
平成11年度	6,654	▲ 30.5	5,128	▲ 12.1	1.30	▲ 0.34	4,791	▲ 12.5	93.4	▲ 0.4
平成12年度	6,493	▲ 2.4	5,026	▲ 2.0	1.29	▲ 0.01	4,704	▲ 1.8	93.6	0.2
平成13年度	6,014	▲ 7.4	4,849	▲ 3.5	1.24	▲ 0.05	4,356	▲ 7.4	89.8	▲ 3.8
平成14年度	5,219	▲ 13.2	4,513	▲ 6.9	1.16	▲ 0.08	4,025	▲ 7.6	89.2	▲ 0.6
平成15年度	5,101	▲ 2.3	4,353	▲ 3.5	1.17	0.01	3,914	▲ 2.8	89.9	0.7
平成16年度	5,921	16.1	4,349	▲ 0.1	1.36	0.19	4,025	2.8	92.6	2.7
平成17年度	6,977	17.8	4,408	1.4	1.58	0.22	4,135	2.7	93.8	1.2
平成18年度	8,070	15.7	4,350	▲ 1.3	1.86	0.28	4,144	0.2	95.3	1.5
平成19年度	8,989	11.4	4,237	▲ 2.6	2.12	0.26	3,995	▲ 3.6	94.3	▲ 1.0
平成20年度	7,895	▲ 12.2	4,325	2.1	1.83	▲ 0.29	4,047	1.3	93.6	▲ 0.7
平成21年度	4,452	▲ 43.6	3,591	▲ 17.0	1.24	▲ 0.59	3,238	▲ 20.0	90.2	▲ 3.4
平成22年度	4,205	▲ 5.5	3,750	4.4	1.12	▲ 0.12	3,419	5.6	91.2	1.0
平成23年度	4,439	5.6	4,001	6.7	1.11	▲ 0.01	3,665	7.2	91.6	0.4
平成24年度	4,721	6.4	3,981	▲ 0.5	1.19	0.08	3,679	0.4	92.4	0.8
平成25年度	5,271	11.7	3,975	▲ 0.2	1.33	0.14	3,734	1.5	93.9	1.5
平成26年度	6,673	26.6	4,210	5.9	1.59	0.26	4,015	7.5	95.4	1.5
平成27年度	7,800	16.9	4,270	1.4	1.83	0.24	4,060	1.1	95.1	▲ 0.3
平成28年度	8,583	10.0	4,160	▲ 2.6	2.06	0.23	3,974	▲ 2.1	95.5	0.4
平成29年度	9,728	13.3	4,212	1.3	2.31	0.25	4,013	1.0	95.3	▲ 0.2
平成30年度	11,337	16.5	4,289	1.8	2.64	0.33	4,086	1.8	95.3	0.0
令和元年度	11,246	▲ 0.8	4,105	▲ 4.3	2.74	0.10	3,992	▲ 2.3	97.2	1.9
令和2年度	8,862	▲ 21.2	3,856	▲ 6.1	2.30	▲ 0.44	3,714	▲ 7.0	96.3	▲ 0.9
令和3年度	9,334	5.3	3,504	▲ 9.1	2.66	0.36	3,371	▲ 9.2	96.2	▲ 0.1
令和4年度	10,716	14.8	3,148	▲ 10.2	3.40	0.74	3,014	▲ 10.6	95.7	▲ 0.5

※岐阜労働局が現在と同様の集計を始めたのは、平成4年度からです。

新規中卒者 職業紹介状況の推移（各年度1月末現在）

(図表2)
岐阜労働局

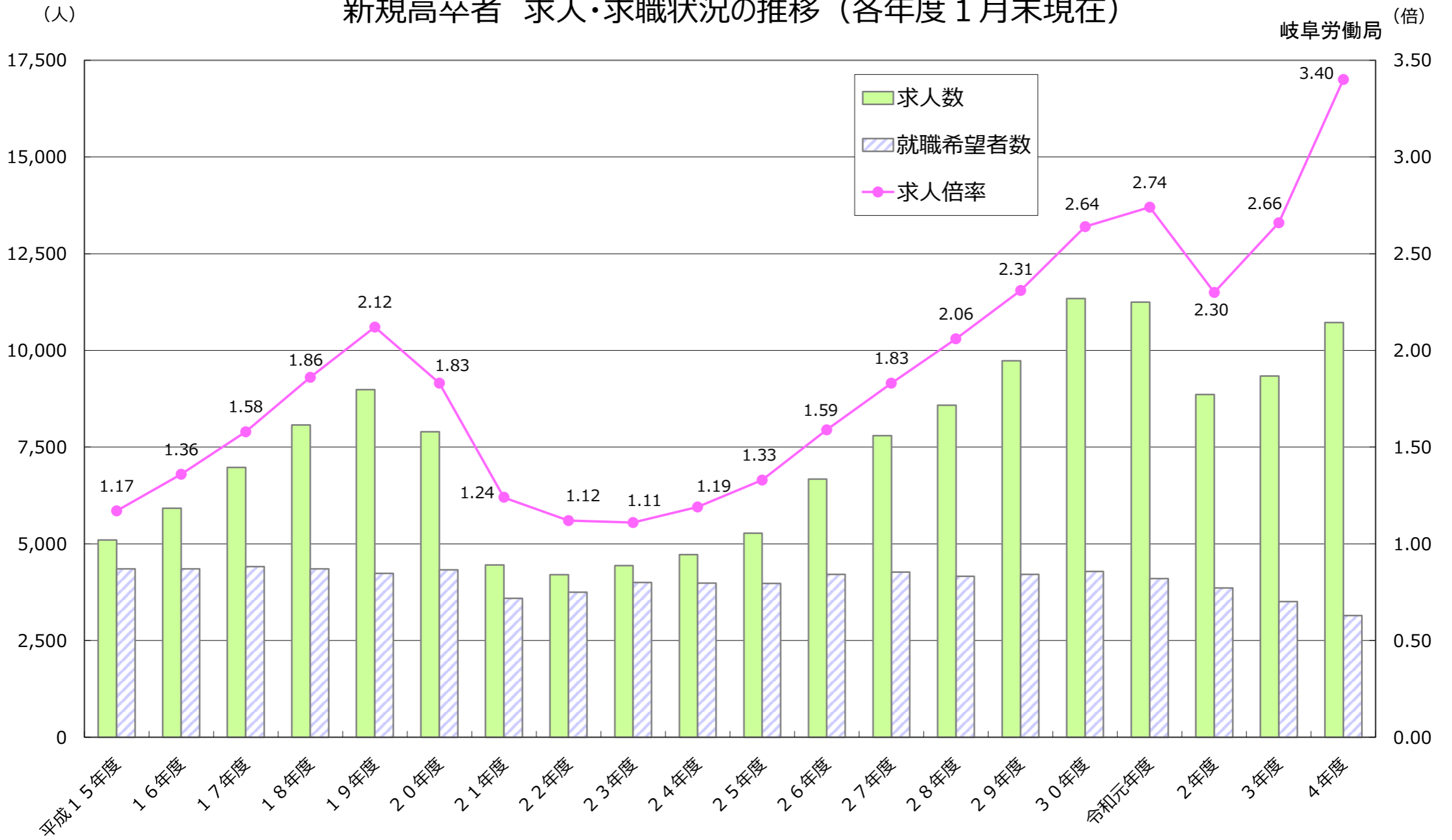
(単位：人、前年比%、前年差ポイント)

卒業年度	①求人数		②就職希望者数		③求人倍率		④就職内定者数		⑤就職内定率	
		前年比		前年比	①/②	前年差		前年比	④/②	前年差
平成4年度	3,265	—	470	—	6.95	—	178	—	37.9	—
平成5年度	1,927	▲ 41.0	356	▲ 24.3	5.41	▲ 1.54	153	▲ 14.0	43.0	5.1
平成6年度	1,237	▲ 35.8	328	▲ 7.9	3.77	▲ 1.64	130	▲ 15.0	39.6	▲ 3.4
平成7年度	1,022	▲ 17.4	322	▲ 1.8	3.17	▲ 0.60	103	▲ 20.8	32.0	▲ 7.6
平成8年度	797	▲ 22.0	354	9.9	2.25	▲ 0.92	135	31.1	38.1	6.1
平成9年度	528	▲ 33.8	349	▲ 1.4	1.51	▲ 0.74	96	▲ 28.9	27.5	▲ 10.6
平成10年度	387	▲ 26.7	353	1.1	1.10	▲ 0.41	97	1.0	27.5	0.0
平成11年度	248	▲ 35.9	294	▲ 16.7	0.84	▲ 0.26	78	▲ 19.6	26.5	▲ 1.0
平成12年度	201	▲ 19.0	283	▲ 3.7	0.71	▲ 0.13	91	16.7	32.2	5.7
平成13年度	184	▲ 8.5	274	▲ 3.2	0.67	▲ 0.04	81	▲ 11.0	29.6	▲ 2.6
平成14年度	164	▲ 10.9	310	13.1	0.53	▲ 0.14	41	▲ 49.4	13.2	▲ 16.4
平成15年度	165	0.6	253	▲ 18.4	0.65	0.12	52	26.8	20.6	7.4
平成16年度	171	3.6	217	▲ 14.2	0.79	0.14	29	▲ 44.2	13.4	▲ 7.2
平成17年度	179	4.7	162	▲ 25.3	1.10	0.31	41	41.4	25.3	11.9
平成18年度	160	▲ 10.6	157	▲ 3.1	1.02	▲ 0.09	52	26.8	33.1	7.8
平成19年度	163	1.9	136	▲ 13.4	1.20	0.18	48	▲ 7.7	35.3	2.2
平成20年度	144	▲ 11.7	202	48.5	0.71	▲ 0.49	31	▲ 35.4	15.3	▲ 20.0
平成21年度	80	▲ 44.4	120	▲ 40.6	0.67	▲ 0.04	13	▲ 58.1	10.8	▲ 4.5
平成22年度	53	▲ 33.8	71	▲ 40.8	0.75	0.08	8	▲ 38.5	11.3	0.5
平成23年度	46	▲ 13.2	58	▲ 18.3	0.79	0.04	10	25.0	17.2	5.9
平成24年度	52	13.0	48	▲ 17.2	1.08	0.29	17	70.0	35.4	18.2
平成25年度	53	1.9	53	10.4	1.00	▲ 0.08	10	▲ 41.2	18.9	▲ 16.5
平成26年度	56	5.7	32	▲ 39.6	1.75	0.75	14	40.0	43.8	24.9
平成27年度	64	14.3	39	21.9	1.64	▲ 0.11	12	▲ 14.3	30.8	▲ 13.0
平成28年度	73	14.1	36	▲ 7.7	2.03	0.39	5	▲ 58.3	13.9	▲ 16.9
平成29年度	89	21.9	43	19.4	2.07	0.04	5	0.0	11.6	▲ 2.3
平成30年度	106	19.1	27	▲ 37.2	3.93	1.86	4	▲ 20.0	14.8	3.2
令和元年度	90	▲ 15.1	33	22.2	2.73	▲ 1.20	3	▲ 25.0	9.1	▲ 5.7
令和2年度	60	▲ 33.3	21	▲ 36.4	2.86	0.13	0	▲ 100.0	0.0	▲ 9.1
令和3年度	66	10.0	12	▲ 42.9	5.50	2.64	2	--	16.7	16.7
令和4年度	49	▲ 25.8	16	33.3	3.06	▲ 2.44	3	50.0	18.8	2.1

※中学卒業予定者の採用選考・内定は1月1日から始まっています。

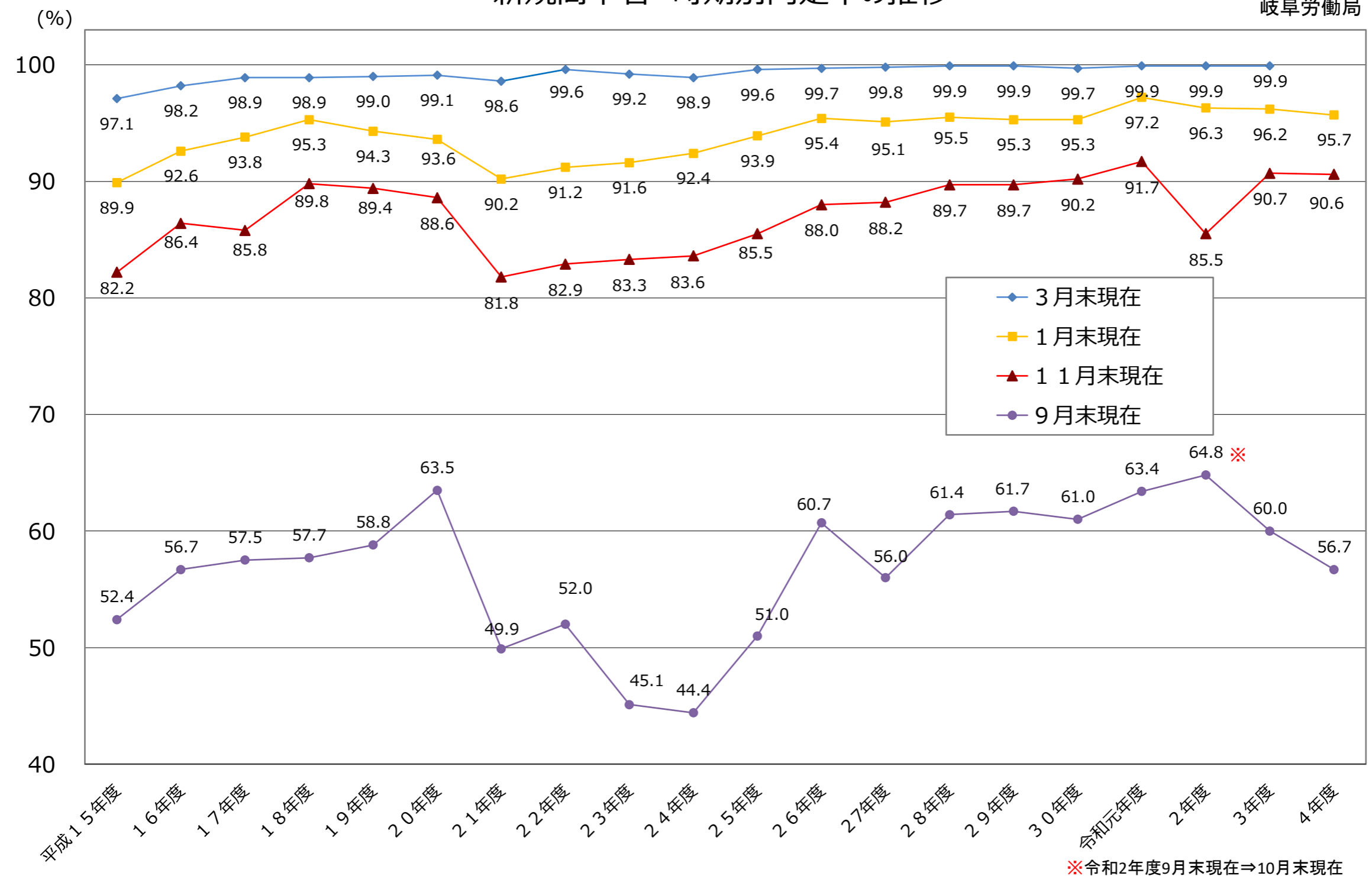
(図表3)

新規高卒者 求人・求職状況の推移 (各年度1月末現在)



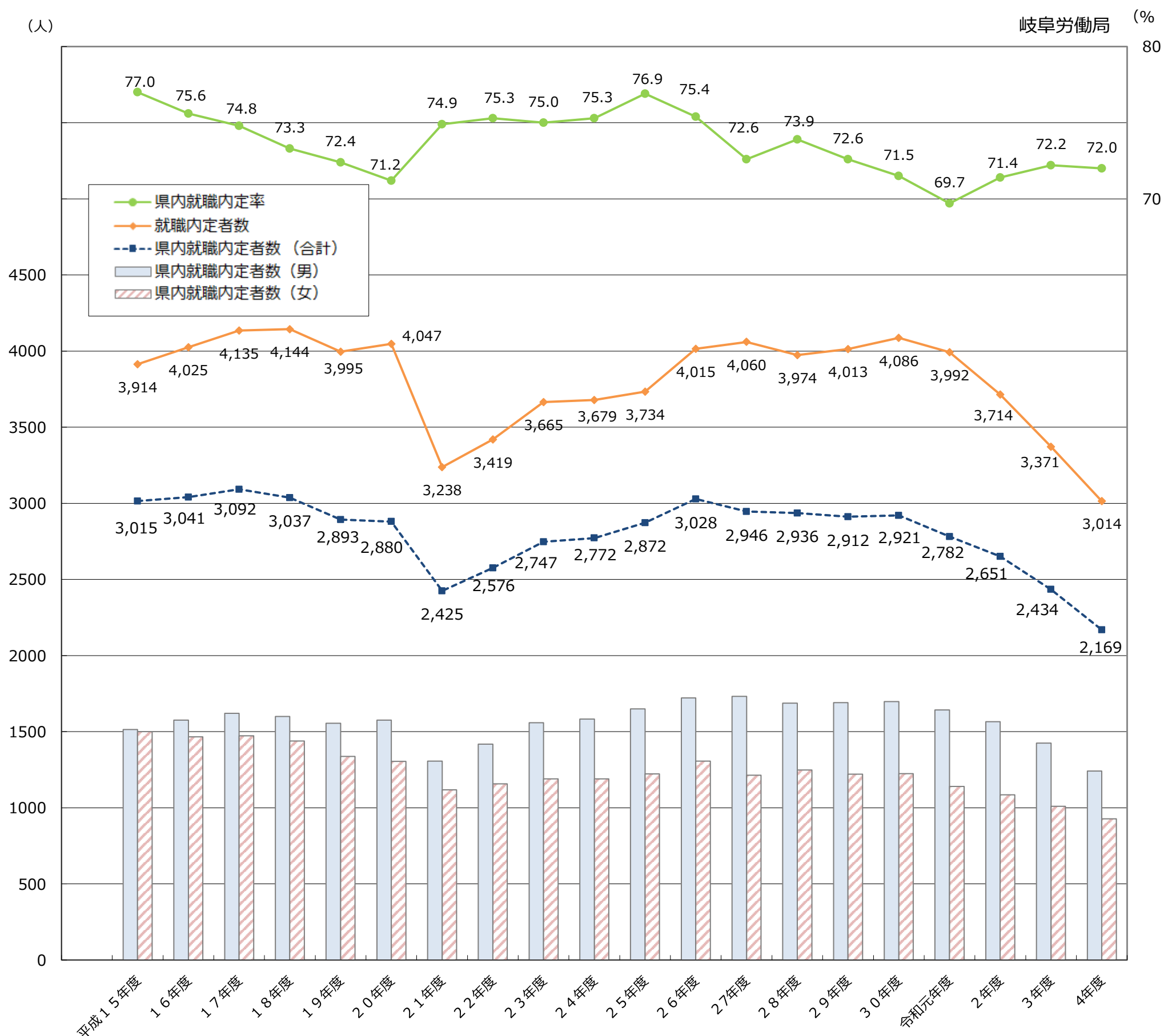
(図表4)

新規高卒者 時期別内定率の推移



新規高卒者 県内就職内定状況の推移（各年度1月末現在）

（図表5）



卒業年度	15年度	16年度	17年度	18年度	19年度	20年度	21年度	22年度	23年度	24年度	25年度	26年度	27年度	28年度	29年度	30年度	元年度	2年度	3年度	4年度
就職内定者数	3,914	4,025	4,135	4,144	3,995	4,047	3,238	3,419	3,665	3,679	3,734	4,015	4,060	3,974	4,013	4,086	3,992	3,714	3,371	3,014
うち 男	2,090	2,153	2,297	2,281	2,298	2,330	1,881	2,032	2,200	2,186	2,213	2,367	2,451	2,395	2,410	2,472	2,423	2,248	2,069	1,805
うち 女	1,824	1,872	1,838	1,863	1,697	1,717	1,357	1,387	1,465	1,493	1,521	1,648	1,609	1,579	1,603	1,614	1,569	1,466	1,302	1,209
県内就職内定者数	3,015	3,041	3,092	3,037	2,893	2,880	2,425	2,576	2,747	2,772	2,872	3,028	2,946	2,936	2,912	2,921	2,782	2,651	2,434	2,169
うち 男	1,514	1,575	1,620	1,599	1,555	1,576	1,307	1,418	1,558	1,582	1,649	1,721	1,732	1,688	1,691	1,697	1,642	1,566	1,425	1,241
うち 女	1,501	1,466	1,472	1,438	1,338	1,304	1,118	1,158	1,189	1,190	1,223	1,307	1,214	1,248	1,221	1,224	1,140	1,085	1,009	928
県内就職内定率	77.0	75.6	74.8	73.3	72.4	71.2	74.9	75.3	75.0	75.3	76.9	75.4	72.6	73.9	72.6	71.5	69.7	71.4	72.2	72.0
うち 男	72.4	73.2	70.5	70.1	67.7	67.6	69.5	69.8	70.8	72.4	74.5	72.7	70.7	70.5	70.2	68.6	67.8	69.7	68.9	68.8
うち 女	82.3	78.3	80.1	77.2	78.8	75.9	82.4	83.5	81.2	79.7	80.4	79.3	75.5	79.0	76.2	75.8	72.7	74.0	77.5	76.8
卒業予定者数	22,090	21,250	21,394	20,667	19,701	19,238	18,808	19,281	18,906	19,319	19,035	19,444	19,135	19,510	19,324	19,416	19,112	19,026	18,232	17,534
うち 男	11,115	10,672	10,842	10,470	9,973	9,827	9,591	9,721	9,577	9,740	9,554	9,854	9,650	9,905	9,871	9,941	9,801	9,650	9,324	8,935
うち 女	10,975	10,578	10,552	10,197	9,728	9,411	9,217	9,560	9,329	9,579	9,481	9,590	9,485	9,605	9,453	9,475	9,311	9,376	8,908	8,599

※卒業予定者数は各年度5月15日現在

(図表6)

新規高卒者 産業・職業・規模別 求人・内定状況

令和5年1月末現在

岐阜労働局

項 目	R5.3卒		R4.3卒		対前年増減数		対前年増減率		
	求人数	就 職 (内定数)	求人数	就 職 (内定数)	求人数	就 職 (内定数)	求人数	就 職 (内定数)	
産 業 別	A, B 農, 林, 漁業 (01~04)	32	6	59	16	▲ 27	▲ 10	▲ 45.8%	▲ 62.5%
	C 鉱業, 採石業, 砂利採取業 (05)	22	6	20	0	2	6	10.0%	0.0%
	D 建設業 (06~08)	1,866	267	1,857	313	9	▲ 46	0.5%	▲ 14.7%
	E 製造業 (09~32)	5,335	1,717	4,062	1,838	1,273	▲ 121	31.3%	▲ 6.6%
	09 食料品製造業	406	180	322	156	84	24	26.1%	15.4%
	10 飲料・たばこ・飼料製造業	37	14	35	9	2	5	5.7%	55.6%
	11 繊維工業	160	37	110	44	50	▲ 7	45.5%	▲ 15.9%
	12 木材・木製品製造業 (家具除く)	100	20	100	23	0	▲ 3	0.0%	▲ 13.0%
	13 家具・装備品製造業	104	38	80	52	24	▲ 14	30.0%	▲ 26.9%
	14 パルプ・紙・紙加工品製造業	180	71	156	69	24	2	15.4%	2.9%
	15 印刷・同関連業	66	35	66	45	0	▲ 10	0.0%	▲ 22.2%
	16 化学工業	113	40	74	49	39	▲ 9	52.7%	▲ 18.4%
	17 石油製品・石炭製品製造業	9	2	0	0	9	2	0.0%	0.0%
	18 プラスチック製品製造業	368	133	298	148	70	▲ 15	23.5%	▲ 10.1%
	19 ゴム製品製造業	19	9	15	15	4	▲ 6	26.7%	▲ 40.0%
	21 窯業・土石製品製造業	383	75	290	68	93	7	32.1%	10.3%
	22 鉄鋼業	54	25	47	33	7	▲ 8	14.9%	▲ 24.2%
	23 非鉄金属製造業	63	15	62	28	1	▲ 13	1.6%	▲ 46.4%
	24 金属製品製造業	533	139	415	157	118	▲ 18	28.4%	▲ 11.5%
	25 はん用機械器具製造業	424	121	358	125	66	▲ 4	18.4%	▲ 3.2%
	26 生産用機械器具製造業	265	95	225	97	40	▲ 2	17.8%	▲ 2.1%
	27 業務用機械器具製造業	40	14	35	13	5	1	14.3%	7.7%
	28 電子部品・デバイス・電子回路製造業	79	25	73	43	6	▲ 18	8.2%	▲ 41.9%
	29 電気機械器具製造業	463	195	355	203	108	▲ 8	30.4%	▲ 3.9%
	30 情報通信機械器具製造業	7	21	8	15	▲ 1	6	▲ 12.5%	40.0%
	31 輸送用機械器具製造業	1,391	377	890	425	501	▲ 48	56.3%	▲ 11.3%
	20, 32 その他の製造業	71	36	48	21	23	15	47.9%	71.4%
	F 電気・ガス・熱供給・水道業 (33~36)	9	32	11	35	▲ 2	▲ 3	▲ 18.2%	▲ 8.6%
	G 情報通信業 (37~41)	20	10	24	20	▲ 4	▲ 10	▲ 16.7%	▲ 50.0%
	H 運輸業, 郵便業 (42~49)	295	106	284	140	11	▲ 34	3.9%	▲ 24.3%
	I 卸売業, 小売業 (50~61)	855	246	775	278	80	▲ 32	10.3%	▲ 11.5%
	50~55 卸売業	271	66	271	74	0	▲ 8	0.0%	▲ 10.8%
56~61 小売業	584	180	504	204	80	▲ 24	15.9%	▲ 11.8%	
J 金融業, 保険業 (62~67)	60	40	63	47	▲ 3	▲ 7	▲ 4.8%	▲ 14.9%	
K 不動産業, 物品賃貸業 (68~70)	56	18	53	25	3	▲ 7	5.7%	▲ 28.0%	
L 学術研究, 専門・技術サービス業 (71~74)	184	54	172	64	12	▲ 10	7.0%	▲ 15.6%	
M 宿泊業, 飲食サービス業 (75~77)	299	104	247	82	52	22	21.1%	26.8%	
76, 77 飲食店	134	50	109	35	25	15	22.9%	42.9%	
N 生活関連サービス業, 娯楽業 (78~80)	414	98	398	107	16	▲ 9	4.0%	▲ 8.4%	
O 教育, 学習支援業 (81, 82)	9	5	7	18	2	▲ 13	28.6%	▲ 72.2%	
P 医療, 福祉 (83~85)	905	136	1,007	192	▲ 102	▲ 56	▲ 10.1%	▲ 29.2%	
Q 複合サービス事業 (86, 87)	74	39	52	35	22	4	42.3%	11.4%	
R サービス業 (他に分類されないもの) (88~96)	281	125	242	140	39	▲ 15	16.1%	▲ 10.7%	
S, T 公務 (他に分類されるものを除く)・その他 (97, 98, 99)	0	5	1	21	▲ 1	▲ 16	▲ 100.0%	▲ 76.2%	
合 計	10,716	3,014	9,334	3,371	1,382	▲ 357	14.8%	▲ 10.6%	
職 業 別	A, B, C 専門・技術, 管理, 事務	1,931	617	1,641	706	290	▲ 89	17.7%	▲ 12.6%
	D 販売	532	159	476	167	56	▲ 8	11.8%	▲ 4.8%
	E サービス	1,489	322	1,516	347	▲ 27	▲ 25	▲ 1.8%	▲ 7.2%
	H, I, J, K 生産工程・労務 (49~78)	6,614	1,891	5,551	2,118	1,063	▲ 227	19.1%	▲ 10.7%
	(49~64) 製造・製作の職業	5,021	1,580	3,969	1,751	1,052	▲ 171	26.5%	▲ 9.8%
	(69, 72) 設置機関・建設機械運転、電気作業	375	80	402	103	▲ 27	▲ 23	▲ 6.7%	▲ 22.3%
	(70, 71, 73~78) 採掘・建設・労務の職業	1,134	200	1,110	229	24	▲ 29	2.2%	▲ 12.7%
	(65~68) その他	84	31	70	35	14	▲ 4	20.0%	▲ 11.4%
	F, G (43~48) 上記以外の職業	150	25	150	33	0	▲ 8	0.0%	▲ 24.2%
合 計	10,716	3,014	9,334	3,371	1,382	▲ 357	14.8%	▲ 10.6%	
規 模 別	29人以下	3,004	202	2,978	293	26	▲ 91	0.9%	▲ 31.1%
	30~99人	3,533	498	3,040	567	493	▲ 69	16.2%	▲ 12.2%
	100~299人	2,287	716	1,846	804	441	▲ 88	23.9%	▲ 10.9%
	300~499人	690	290	550	309	140	▲ 19	25.5%	▲ 6.1%
	500~999人	384	306	282	316	102	▲ 10	36.2%	▲ 3.2%
	1,000人以上	818	1,002	638	1,082	180	▲ 80	28.2%	▲ 7.4%
合 計	10,716	3,014	9,334	3,371	1,382	▲ 357	14.8%	▲ 10.6%	