

厚生労働省岐阜労働局発表
令和4年12月26日(月)

担当	岐阜労働局職業安定部訓練室 訓練室長 鈴木 実 室長補佐 池尾 義之 電話 058-245-1266
----	---

報道関係者 各位

令和5年3月「高等学校卒業予定者」の就職内定状況等（11月末現在）

高等学校卒業予定者の **就職内定率は90.6%**





岐阜労働局（局長 大地 直美）は、令和5年3月に県内高校を卒業する生徒について、令和4年11月末現在の就職内定状況等を取りまとめました。

対象は、学校やハローワークからの職業紹介を希望した生徒です。

ポイント

- 就職内定率は、90.6%。新型コロナウイルス感染症の影響が心配される中、昨年度より0.1ポイント低下となったもののコロナ禍前の高い水準となった。
- 求人倍率は3.37倍、昨年度より0.74ポイント上昇し、現在と同様の集計を始めてから過去最高となった。

主要項目の状況（11月末現在）

- 求人数 10,651人（前年同期比 15.2% ）（図表1 ①）
- 求職者数 3,164人（前年同期比 10.1% ）（図表1 ②）
- 求人倍率 3.37倍（前年同期差 0.74ポイント ）（図表1 ③）
- 就職内定者数 2,867人（前年同期比 10.2% ）（図表1 ④）
- 就職内定率 90.6%（前年同期差 0.1ポイント ）（図表1 ⑤）

【岐阜労働局及び岐阜新卒応援ハローワーク、各ハローワークの取組】

＜未内定の高校生への取組＞

- 岐阜県教育委員会、高等学校の就職担当者と連携し、岐阜新卒応援ハローワーク及び各ハローワークの学生等を支援する就職支援ナビゲーターが、個別支援による職業相談、面接指導など各種支援を実施し、就職希望者全員の早期就職を目指し取り組んでいます。

＜県内企業の人材確保支援＞

- 厚生労働省・岐阜労働局では、働きやすい職場づくりに実績を上げている「魅力ある企業」をアピールするため、それぞれの特徴を生かし、「ユースエール」、「もにす」、「えるぼし」、「くるみん」、「安全衛生優良企業」など厚生労働大臣認定制度や、岐阜労働局独自の働き方改革を労使で推進する「新はつらつ職場づくり宣言」事業を積極的に推進しています。



参考

- ① 本調査の対象は、県内の高等学校（定時制・通信制・特別支援学校含む）の生徒のうち、学校やハローワークからの職業紹介を希望した生徒です（自営・縁故就職・公務員への応募等、学校・ハローワークの紹介によらない就職を希望する者の数は含みません。）。

岐阜労働局が現在と同様の集計を始めたのは、平成4年度からです。

- ② 文部科学省が行っている高校生の就職状況の調査は、自営・縁故就職・公務員等を含む就職を希望する生徒全員を対象としています（特別支援学校は含みません。）。

- ③ 令和5年3月新規学校卒業予定者の採用スケジュール

○高校生の採用選考スケジュール

求人受付	6月1日から
求人公開	7月1日から
応募	9月5日から
選考・内定	9月16日から

○中学生の採用選考スケジュール

求人受付	6月1日から
求人公開	7月1日から
応募	翌年1月1日から
選考・内定	翌年1月1日から

新規高卒者 職業紹介状況の推移（各年度11月末現在）

(図表1)
岐阜労働局

(単位：人、前年比%、前年差ポイント)

卒業年度	①求人数		②求職者数		③求人倍率		④就職内定者数		⑤就職内定率	
		前年比		前年比	①/②	前年差		前年比	④/②	前年差
平成4年度	30,866	—	10,251	—	3.01	—	9,720	—	94.8	—
平成5年度	22,189	▲ 28.1	8,914	▲ 13.0	2.49	▲ 0.52	8,297	▲ 14.6	93.1	▲ 1.7
平成6年度	16,070	▲ 27.6	8,298	▲ 6.9	1.94	▲ 0.55	7,613	▲ 8.2	91.7	▲ 1.4
平成7年度	13,360	▲ 16.9	7,549	▲ 9.0	1.77	▲ 0.17	6,869	▲ 9.8	91.0	▲ 0.7
平成8年度	13,434	0.6	7,180	▲ 4.9	1.87	0.10	6,591	▲ 4.0	91.8	0.8
平成9年度	13,338	▲ 0.7	6,590	▲ 8.2	2.02	0.15	5,937	▲ 9.9	90.1	▲ 1.7
平成10年度	9,385	▲ 29.6	5,878	▲ 10.8	1.60	▲ 0.42	5,194	▲ 12.5	88.4	▲ 1.7
平成11年度	6,329	▲ 32.6	5,218	▲ 11.2	1.21	▲ 0.39	4,485	▲ 13.7	86.0	▲ 2.4
平成12年度	6,202	▲ 2.0	5,184	▲ 0.7	1.20	▲ 0.01	4,453	▲ 0.7	85.9	▲ 0.1
平成13年度	5,823	▲ 6.1	4,943	▲ 4.6	1.18	▲ 0.02	4,120	▲ 7.5	83.4	▲ 2.5
平成14年度	4,908	▲ 15.7	4,572	▲ 7.5	1.07	▲ 0.11	3,738	▲ 9.3	81.8	▲ 1.6
平成15年度	4,864	▲ 0.9	4,408	▲ 3.6	1.10	0.03	3,623	▲ 3.1	82.2	0.4
平成16年度	5,601	15.2	4,415	0.2	1.27	0.17	3,814	5.3	86.4	4.2
平成17年度	6,795	21.3	4,565	3.4	1.49	0.22	3,918	2.7	85.8	▲ 0.6
平成18年度	7,993	17.6	4,374	▲ 4.2	1.83	0.34	3,928	0.3	89.8	4.0
平成19年度	8,888	11.2	4,288	▲ 2.0	2.07	0.24	3,834	▲ 2.4	89.4	▲ 0.4
平成20年度	7,809	▲ 12.1	4,374	2.0	1.79	▲ 0.28	3,876	1.1	88.6	▲ 0.8
平成21年度	4,247	▲ 45.6	3,690	▲ 15.6	1.15	▲ 0.64	3,020	▲ 22.1	81.8	▲ 6.8
平成22年度	4,022	▲ 5.3	3,824	3.6	1.05	▲ 0.10	3,170	5.0	82.9	1.1
平成23年度	4,247	5.6	4,087	6.9	1.04	▲ 0.01	3,405	7.4	83.3	0.4
平成24年度	4,565	7.5	4,082	▲ 0.1	1.12	0.08	3,412	0.2	83.6	0.3
平成25年度	5,109	11.9	4,024	▲ 1.4	1.27	0.15	3,441	0.8	85.5	1.9
平成26年度	6,552	28.2	4,259	5.8	1.54	0.27	3,747	8.9	88.0	2.5
平成27年度	7,655	16.8	4,338	1.9	1.76	0.22	3,826	2.1	88.2	0.2
平成28年度	8,443	10.3	4,212	▲ 2.9	2.00	0.24	3,777	▲ 1.3	89.7	1.5
平成29年度	9,608	13.8	4,235	0.5	2.27	0.27	3,797	0.5	89.7	0.0
平成30年度	11,240	17.0	4,319	2.0	2.60	0.33	3,896	2.6	90.2	0.5
令和元年度	11,183	▲ 0.5	4,151	▲ 3.9	2.69	0.09	3,805	▲ 2.3	91.7	1.5
令和2年度	8,750	▲ 21.8	3,932	▲ 5.3	2.23	▲ 0.46	3,362	▲ 11.6	85.5	▲ 6.2
令和3年度	9,249	5.7	3,521	▲ 10.5	2.63	0.40	3,192	▲ 5.1	90.7	5.2
令和4年度	10,651	15.2	3,164	▲ 10.1	3.37	0.74	2,867	▲ 10.2	90.6	▲ 0.1

※岐阜労働局が現在と同様の集計を始めたのは、平成4年度からです。

新規中卒者 職業紹介状況の推移（各年度11月末現在）

(図表2)
岐阜労働局

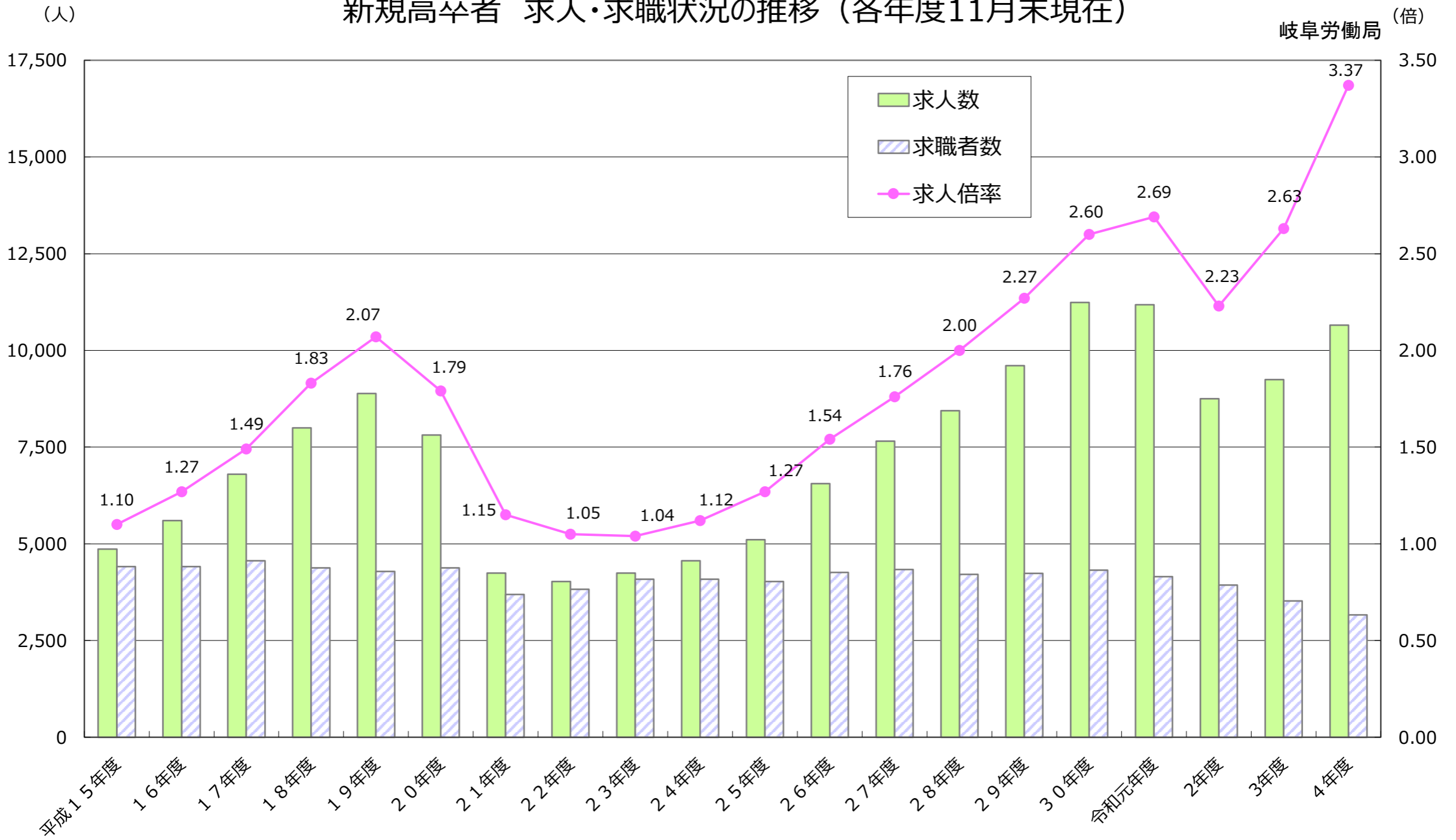
(単位：人、前年比%、前年差ポイント)

卒業年度	①求人数		②求職者数		③求人倍率		④就職内定者数		⑤就職内定率	
		前年比		前年比	①/②	前年差		前年比	④/②	前年差
平成4年度	3,172	—	441	—	7.19	—	—	—	—	—
平成5年度	1,831	▲ 42.3	343	▲ 22.2	5.34	▲ 1.85	—	—	—	—
平成6年度	1,133	▲ 38.1	358	4.4	3.16	▲ 2.18	—	—	—	—
平成7年度	933	▲ 17.7	343	▲ 4.2	2.72	▲ 0.44	—	—	—	—
平成8年度	713	▲ 23.6	368	7.3	1.94	▲ 0.78	—	—	—	—
平成9年度	492	▲ 31.0	349	▲ 5.2	1.41	▲ 0.53	—	—	—	—
平成10年度	343	▲ 30.3	340	▲ 2.6	1.00	▲ 0.41	—	—	—	—
平成11年度	215	▲ 37.3	281	▲ 17.4	0.77	▲ 0.23	—	—	—	—
平成12年度	140	▲ 34.9	253	▲ 10.0	0.55	▲ 0.22	—	—	—	—
平成13年度	120	▲ 14.3	270	6.7	0.44	▲ 0.11	—	—	—	—
平成14年度	109	▲ 9.2	298	10.4	0.37	▲ 0.07	—	—	—	—
平成15年度	123	12.8	242	▲ 18.8	0.51	0.14	—	—	—	—
平成16年度	97	▲ 21.1	206	▲ 14.9	0.47	▲ 0.04	—	—	—	—
平成17年度	124	27.8	158	▲ 23.3	0.78	0.31	—	—	—	—
平成18年度	127	2.4	116	▲ 26.6	1.09	0.31	—	—	—	—
平成19年度	136	7.1	174	50.0	0.78	▲ 0.31	—	—	—	—
平成20年度	97	▲ 28.7	193	10.9	0.50	▲ 0.28	—	—	—	—
平成21年度	71	▲ 26.8	114	▲ 40.9	0.62	0.12	—	—	—	—
平成22年度	46	▲ 35.2	82	▲ 28.1	0.56	▲ 0.06	—	—	—	—
平成23年度	35	▲ 23.9	68	▲ 17.1	0.51	▲ 0.05	—	—	—	—
平成24年度	43	22.9	87	27.9	0.49	▲ 0.02	—	—	—	—
平成25年度	47	9.3	48	▲ 44.8	0.98	0.49	—	—	—	—
平成26年度	44	▲ 6.4	35	▲ 27.1	1.26	0.28	—	—	—	—
平成27年度	54	22.7	39	11.4	1.38	0.12	—	—	—	—
平成28年度	69	27.8	35	▲ 10.3	1.97	0.59	—	—	—	—
平成29年度	78	13.0	32	▲ 8.6	2.44	0.47	—	—	—	—
平成30年度	100	28.2	21	▲ 34.4	4.76	2.32	—	—	—	—
令和元年度	82	▲ 18.0	24	14.3	3.42	▲ 1.34	—	—	—	—
令和2年度	56	▲ 31.7	18	▲ 25.0	3.11	▲ 0.31	—	—	—	—
令和3年度	64	14.3	15	▲ 16.7	4.27	1.16	—	—	—	—
令和4年度	42	▲ 34.4	18	20.0	2.33	▲ 1.94	—	—	—	—

※中学卒業予定者の採用選考・内定は1月1日からとなります。

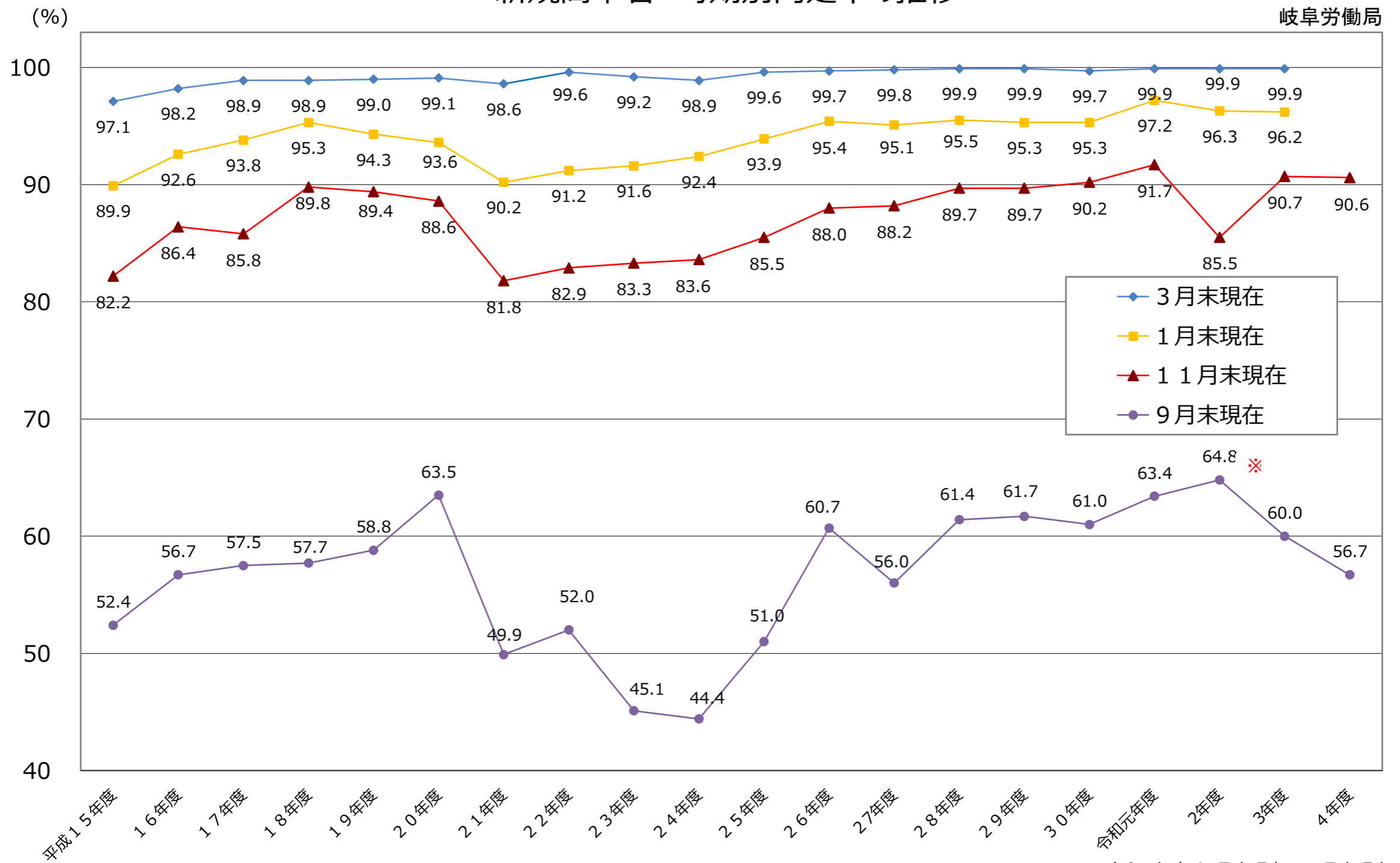
(図表3)

新規高卒者 求人・求職状況の推移 (各年度11月末現在)



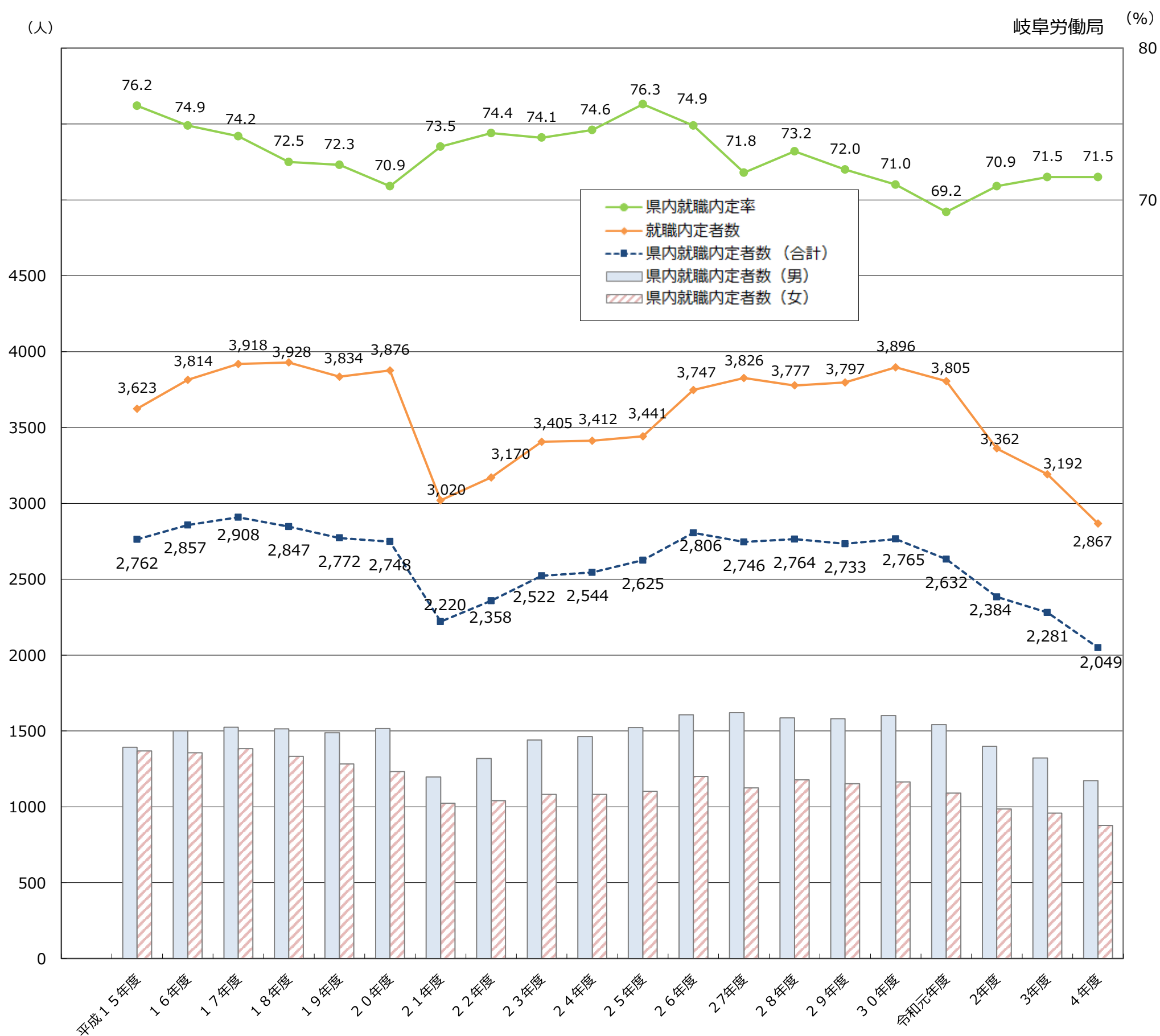
(図表4)

新規高卒者 時期別内定率の推移



新規高卒者 県内就職内定状況の推移（各年度11月末現在）

（図表5）



卒業年度	平成15年度	16年度	17年度	18年度	19年度	20年度	21年度	22年度	23年度	24年度	25年度	26年度	27年度	28年度	29年度	30年度	令和元年度	2年度	3年度	4年度
就職内定者数	3,623	3,814	3,918	3,928	3,834	3,876	3,020	3,170	3,405	3,412	3,441	3,747	3,826	3,777	3,797	3,896	3,805	3,362	3,192	2,867
うち 男	1,953	2,072	2,184	2,198	2,220	2,251	1,761	1,917	2,072	2,050	2,062	2,226	2,320	2,280	2,287	2,356	2,308	2,030	1,957	1,722
うち 女	1,670	1,742	1,734	1,730	1,614	1,625	1,259	1,253	1,333	1,362	1,379	1,521	1,506	1,497	1,510	1,540	1,497	1,332	1,235	1,145
県内就職内定者数	2,762	2,857	2,908	2,847	2,772	2,748	2,220	2,358	2,522	2,544	2,625	2,806	2,746	2,764	2,733	2,765	2,632	2,384	2,281	2,049
うち 男	1,393	1,501	1,525	1,514	1,489	1,516	1,196	1,318	1,441	1,463	1,522	1,606	1,621	1,586	1,581	1,601	1,541	1,399	1,322	1,172
うち 女	1,369	1,356	1,383	1,333	1,283	1,232	1,024	1,040	1,081	1,081	1,103	1,200	1,125	1,178	1,152	1,164	1,091	985	959	877
県内就職内定率	76.2	74.9	74.2	72.5	72.3	70.9	73.5	74.4	74.1	74.6	76.3	74.9	71.8	73.2	72.0	71.0	69.2	70.9	71.5	71.5
うち 男	71.3	72.4	69.8	68.9	67.1	67.3	67.9	68.8	69.5	71.4	73.8	72.1	69.9	69.6	69.1	68.0	66.8	68.9	67.6	68.1
うち 女	82.0	77.8	79.8	77.1	79.5	75.8	81.3	83.0	81.1	79.4	80.0	78.9	74.7	78.7	76.3	75.6	72.9	73.9	77.7	76.6
卒業予定者数	22,090	21,250	21,394	20,667	19,701	19,238	18,808	19,281	18,906	19,319	19,035	19,444	19,135	19,510	19,324	19,416	19,112	19,026	18,232	17,534
うち 男	11,115	10,672	10,842	10,470	9,973	9,827	9,591	9,721	9,577	9,740	9,554	9,854	9,650	9,905	9,871	9,941	9,801	9,650	9,324	8,935
うち 女	10,975	10,578	10,552	10,197	9,728	9,411	9,217	9,560	9,329	9,579	9,481	9,590	9,485	9,605	9,453	9,475	9,311	9,376	8,908	8,599

※卒業予定者数は各年度5月15日現在

新規高卒者 産業・職業・規模別 求人・内定状況

令和4年11月末現在

岐阜労働局

項 目	R5.3卒		R4.3卒		対前年増減数		対前年増減率		
	求人数	就 職 (内定数)	求人数	就 職 (内定数)	求人数	就 職 (内定数)	求人数	就 職 (内定数)	
産 業 別	A, B 農, 林, 漁業 (01~04)	32	6	59	15	▲ 27	▲ 9	▲ 45.8%	▲ 60.0%
	C 鉱業, 採石業, 砂利採取業 (05)	22	6	20	0	2	6	10.0%	0.0%
	D 建設業 (06~08)	1,857	263	1,853	304	4	▲ 41	0.2%	▲ 13.5%
	E 製造業 (09~32)	5,311	1,662	4,024	1,765	1287	▲ 103	32.0%	▲ 5.8%
	09 食料品製造業	404	176	310	148	94	28	30.3%	18.9%
	10 飲料・たばこ・飼料製造業	37	13	35	9	2	4	5.7%	44.4%
	11 繊維工業	158	34	109	37	49	▲ 3	45.0%	▲ 8.1%
	12 木材・木製品製造業 (家具除く)	100	19	100	22	0	▲ 3	0.0%	▲ 13.6%
	13 家具・装備品製造業	104	36	80	50	24	▲ 14	30.0%	▲ 28.0%
	14 パルプ・紙・紙加工品製造業	180	66	155	65	25	1	16.1%	1.5%
	15 印刷・同関連業	66	35	64	44	2	▲ 9	3.1%	▲ 20.5%
	16 化学工業	111	39	73	47	38	▲ 8	52.1%	▲ 17.0%
	17 石油製品・石炭製品製造業	9	2	0	0	9	2	0.0%	0.0%
	18 プラスチック製品製造業	366	128	296	139	70	▲ 11	23.6%	▲ 7.9%
	19 ゴム製品製造業	19	8	15	13	4	▲ 5	26.7%	▲ 38.5%
	21 窯業・土石製品製造業	378	72	285	66	93	6	32.6%	9.1%
	22 鉄鋼業	54	25	47	33	7	▲ 8	14.9%	▲ 24.2%
	23 非鉄金属製造業	63	14	62	27	1	▲ 13	1.6%	▲ 48.1%
	24 金属製品製造業	531	130	413	148	118	▲ 18	28.6%	▲ 12.2%
	25 はん用機械器具製造業	421	116	358	123	63	▲ 7	17.6%	▲ 5.7%
	26 生産用機械器具製造業	265	94	223	95	42	▲ 1	18.8%	▲ 1.1%
	27 業務用機械器具製造業	40	14	35	13	5	1	14.3%	7.7%
	28 電子部品・デバイス・電子回路製造業	79	25	73	41	6	▲ 16	8.2%	▲ 39.0%
	29 電気機械器具製造業	459	190	354	200	105	▲ 10	29.7%	▲ 5.0%
	30 情報通信機械器具製造業	7	20	8	15	▲ 1	5	▲ 12.5%	33.3%
	31 輸送用機械器具製造業	1,389	374	881	411	508	▲ 37	57.7%	▲ 9.0%
	20, 32 その他の製造業	71	32	48	19	23	13	47.9%	68.4%
	F 電気・ガス・熱供給・水道業 (33~36)	9	32	11	35	▲ 2	▲ 3	▲ 18.2%	▲ 8.6%
	G 情報通信業 (37~41)	20	10	24	16	▲ 4	▲ 6	▲ 16.7%	▲ 37.5%
	H 運輸業, 郵便業 (42~49)	292	98	281	132	11	▲ 34	3.9%	▲ 25.8%
	I 卸売業, 小売業 (50~61)	851	222	756	252	95	▲ 30	12.6%	▲ 11.9%
50~55 卸売業	271	62	261	69	10	▲ 7	3.8%	▲ 10.1%	
56~61 小売業	580	160	495	183	85	▲ 23	17.2%	▲ 12.6%	
J 金融業, 保険業 (62~67)	60	40	63	45	▲ 3	▲ 5	▲ 4.8%	▲ 11.1%	
K 不動産業, 物品賃貸業 (68~70)	56	18	53	24	3	▲ 6	5.7%	▲ 25.0%	
L 学術研究, 専門・技術サービス業 (71~74)	183	47	170	62	13	▲ 15	7.6%	▲ 24.2%	
M 宿泊業, 飲食サービス業 (75~77)	290	92	247	76	43	16	17.4%	21.1%	
76, 77 飲食店	127	45	109	30	18	15	16.5%	50.0%	
N 生活関連サービス業, 娯楽業 (78~80)	411	88	397	103	14	▲ 15	3.5%	▲ 14.6%	
O 教育, 学習支援業 (81, 82)	9	3	7	17	2	▲ 14	28.6%	▲ 82.4%	
P 医療, 福祉 (83~85)	896	119	997	168	▲ 101	▲ 49	▲ 10.1%	▲ 29.2%	
Q 複合サービス事業 (86, 87)	73	39	52	35	21	4	40.4%	11.4%	
R サービス業 (他に分類されないもの) (88~96)	279	117	234	126	45	▲ 9	19.2%	▲ 7.1%	
S, T 公務 (他に分類されるものを除く)・その他 (97, 98, 99)	0	5	1	17	▲ 1	▲ 12	▲ 100.0%	▲ 70.6%	
合 計	10,651	2,867	9,249	3,192	1,402	▲ 325	15.2%	▲ 10.2%	
職 業 別	A, B, C 専門・技術, 管理, 事務	1,914	597	1,627	686	287	▲ 89	17.6%	▲ 13.0%
	D 販売	528	146	470	148	58	▲ 2	12.3%	▲ 1.4%
	E サービス	1,470	289	1,508	314	▲ 38	▲ 25	▲ 2.5%	▲ 8.0%
	H, I, J, K 生産工程・労務 (49~78)	6,591	1,814	5,495	2,015	1096	▲ 201	19.9%	▲ 10.0%
	(49~64) 製造・製作の職業	5,009	1,531	3,935	1,676	1074	▲ 145	27.3%	▲ 8.7%
	(69, 72) 定置機関・建設機械運転、電気作業	373	78	402	101	▲ 29	▲ 23	▲ 7.2%	▲ 22.8%
	(70, 71, 73~78) 採掘・建設・労務の職業	1,125	175	1,089	203	36	▲ 28	3.3%	▲ 13.8%
	(65~68) その他	84	30	69	35	15	▲ 5	21.7%	▲ 14.3%
	F, G (43~48) 上記以外の職業	148	21	149	29	▲ 1	▲ 8	▲ 0.7%	▲ 27.6%
合 計	10,651	2,867	9,249	3,192	1,402	▲ 325	15.2%	▲ 10.2%	
規 模 別	29人以下	2,975	180	2,942	267	33	▲ 87	1.1%	▲ 32.6%
	30~99人	3,504	464	3,018	527	486	▲ 63	16.1%	▲ 12.0%
	100~299人	2,282	685	1,828	766	454	▲ 81	24.8%	▲ 10.6%
	300~499人	690	275	548	293	142	▲ 18	25.9%	▲ 6.1%
	500~999人	382	295	282	302	100	▲ 7	35.5%	▲ 2.3%
	1,000人以上	818	968	631	1,037	187	▲ 69	29.6%	▲ 6.7%
合 計	10,651	2,867	9,249	3,192	1,402	▲ 325	15.2%	▲ 10.2%	