

転職・再就職希望の方必見！

ポリテクセンター岐阜

毎週水曜日 13時10分から

施設見学会のご案内

**毎週水曜日は
ポリテク岐阜の
見学会の日！**

ポリテクセンター岐阜では、離職者の方の早期再就職に向けた公共職業訓練を実施しています。
気になったら今すぐ裏面へ**GO**→



独立行政法人高齢・障害・求職者雇用支援機構岐阜支部
岐阜職業能力開発促進センター
ポリテクセンター岐阜

〒509-5102 岐阜県土岐市泉町定林寺字園戸963-2

<https://www3.jeed.go.jp/gifu/poly/>

お申し込み：**最寄りのハローワーク**または**ポリテクセンター岐阜** ☎ **0572-54-3162**まで

6カ月の訓練で自分を変える！未来が変わる！

施設見学会のご案内



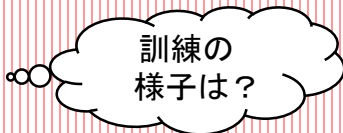
日時：募集期間中の毎週水曜日（祝日の場合は翌日）13時10分から

令和5年1月入所コース 導入講習+CADメタルデザインコース (CAD/CAM技術科) 導入講習+電気設備技術科 (企業実習付)	11月24日、30日 12月 7日
令和5年2月入所コース CADメタルデザインコース (CAD/CAM技術科) 電気設備技術科(企業実習付) 導入講習+金属加工技術科 導入講習+建築CADインテリア科 導入講習+機械加工技術科	11月24日、30日 12月 7日、14日、21日 ※11月24日のみ木曜日
令和5年3月入所コース 金属加工技術科 建築CADインテリア科 機械加工技術科	12月21日 1月11日、18日、25日 2月 1日

雇用保険受給者の方は、施設見学会に参加されますと、求職活動実績1回分にカウントすることができます。
※見学会会場では、マスクの着用をお願いいたします。

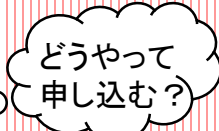
ポリテクセンター岐阜は離職者の方の早期再就職に向けた公共職業訓練施設です。

13:00～ 受付

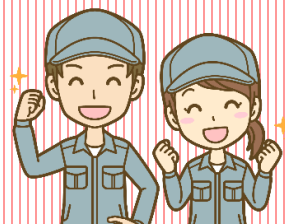


13:10～ 施設の説明

ポリテクセンター岐阜概要説明
応募資格・受講申込・入所選考について
訓練の仕組みについて
就職支援について



アクセスはこちら↓
お気軽にお問合せください！



13:40～ 施設見学

募集科の実習場見学・説明
就職支援コーナー

14:50～ 体験実習(約50分)

募集科の体験実習

