

厚生労働省岐阜労働局発表
令和4年10月25日(火)

担 当	岐阜労働局職業安定部訓練室
	訓練室長 鈴木 実
	室長補佐 池尾 義之
	電話 058-245-1266
	FAX 058-245-3105

報道関係者 各位

令和5年3月「高等学校卒業予定者」の就職内定状況等（9月末現在）

高等学校卒業予定者の **就職内定率は56.7%**

岐阜労働局（局長 大地 直美）は、令和5年3月に県内高校を卒業する生徒について、令和4年9月末現在の就職内定状況等を取りまとめました。

対象は、学校やハローワークからの職業紹介を希望した生徒です。

ポイント

- 就職内定率は、56.7%。新型コロナウイルス感染症の影響が心配される中、昨年度より3.3ポイント減少となった。
- 求人倍率は3.31倍、昨年度より0.76ポイント増加し、現在と同様の集計を始めてから過去最高となった。

主要項目の状況（9月末現在）

- 求人数 10,468人（前年同期比 15.7% 増）（図表1 ①）
- 求職者数 3,159人（前年同期比 10.9% 減）（図表1 ②）
- 求人倍率 3.31倍（前年同期差 0.76ポイント増）（図表1 ③）
- 就職内定者数 1,791人（前年同期比 15.8% 減）（図表1 ④）
- 就職内定率 56.7%（前年同期差 3.3ポイント減）（図表1 ⑤）

【岐阜労働局及び岐阜新卒応援ハローワーク、各ハローワークの取組】

＜未内定の高校生への取組＞

- 岐阜県教育委員会、高等学校の就職担当者と連携し、岐阜新卒応援ハローワーク及び各ハローワークの学生等を支援する就職支援ナビゲーターが、個別支援による職業相談、面接指導など各種支援を実施し、就職希望者全員の早期就職を目指し取り組んでいます。

＜県内企業の人材確保支援＞

- 厚生労働省・岐阜労働局では、働きやすい職場づくりに実績を上げている「魅力ある企業」をアピールするため、それぞれの特徴を生かし、「ユースエール」、「もにす」、「えるぼし」、「くるみん」、「安全衛生優良企業」など厚生労働大臣認定制度や、岐阜労働局独自の働き方改革を労使で推進する「新はつらつ職場づくり宣言」事業を積極的に推進しています。



参考

- ① 本調査の対象は、県内の高等学校（定時制・通信制・特別支援学校含む）の生徒のうち、学校やハローワークからの職業紹介を希望した生徒です（自営・縁故就職・公務員への応募等、学校・ハローワークの紹介によらない就職を希望する者の数は含みません。）。

岐阜労働局が現在と同様の集計を始めたのは、平成4年度からです。

- ② 文部科学省が行っている高校生の就職状況の調査は、自営・縁故就職・公務員等を含む就職を希望する生徒全員を対象としています（特別支援学校は含みません。）。

- ③ 令和5年3月新規学校卒業予定者の採用スケジュール

○高校生の採用選考スケジュール

求人受付	6月1日から
求人公開	7月1日から
応募	9月5日から
選考・内定	9月16日から

○中学生の採用選考スケジュール

求人受付	6月1日から
求人公開	7月1日から
応募	翌年1月1日から
選考・内定	翌年1月1日から

(図表1)
岐阜労働局

新規高卒者 職業紹介状況の推移 (各年度9月末現在)

(単位：人、前年比%、前年差ポイント)

卒業年度	①求人数		②求職者数		③求人倍率		④就職内定者数		⑤就職内定率	
		前年比		前年比	①/②	前年差		前年比	④/②	前年差
平成4年度	30,557	—	10,313	—	2.96	—	6,864	—	66.6	—
平成5年度	21,860	▲ 28.5	9,087	▲ 11.9	2.41	▲ 0.55	6,314	▲ 8.0	69.5	2.9
平成6年度	15,700	▲ 28.2	8,433	▲ 7.2	1.86	▲ 0.55	5,470	▲ 13.4	64.9	▲ 4.6
平成7年度	12,864	▲ 18.1	7,627	▲ 9.6	1.69	▲ 0.17	4,757	▲ 13.0	62.4	▲ 2.5
平成8年度	12,988	1.0	7,243	▲ 5.0	1.79	0.10	4,123	▲ 13.3	56.9	▲ 5.5
平成9年度	13,053	0.5	6,570	▲ 9.3	1.99	0.20	4,235	2.7	64.5	7.6
平成10年度	9,182	▲ 29.7	5,830	▲ 11.3	1.57	▲ 0.42	3,712	▲ 12.3	63.7	▲ 0.8
平成11年度	5,898	▲ 35.8	5,286	▲ 9.3	1.12	▲ 0.45	2,969	▲ 20.0	56.2	▲ 7.5
平成12年度	5,812	▲ 1.5	5,225	▲ 1.2	1.11	▲ 0.01	2,831	▲ 4.6	54.2	▲ 2.0
平成13年度	5,440	▲ 6.4	4,996	▲ 4.4	1.09	▲ 0.02	2,712	▲ 4.2	54.3	0.1
平成14年度	4,516	▲ 17.0	4,615	▲ 7.6	0.98	▲ 0.11	2,371	▲ 12.6	51.4	▲ 2.9
平成15年度	4,243	▲ 6.0	4,529	▲ 1.9	0.94	▲ 0.04	2,371	0.0	52.4	1.0
平成16年度	5,085	19.8	4,460	▲ 1.5	1.14	0.20	2,531	6.7	56.7	4.3
平成17年度	6,473	27.3	4,574	2.6	1.42	0.28	2,632	4.0	57.5	0.8
平成18年度	7,660	18.3	4,356	▲ 4.8	1.75	0.33	2,516	▲ 4.4	57.7	0.2
平成19年度	8,701	13.6	4,257	▲ 2.3	2.04	0.29	2,504	▲ 0.5	58.8	1.1
平成20年度	7,647	▲ 12.1	4,446	4.4	1.72	▲ 0.32	2,825	12.8	63.5	4.7
平成21年度	3,967	▲ 48.1	3,797	▲ 14.6	1.04	▲ 0.68	1,893	▲ 33.0	49.9	▲ 13.6
平成22年度	3,741	▲ 5.7	3,873	2.0	0.97	▲ 0.07	2,014	6.4	52.0	2.1
平成23年度	3,930	5.1	4,220	9.0	0.93	▲ 0.04	1,905	▲ 5.4	45.1	▲ 6.9
平成24年度	4,207	7.0	4,171	▲ 1.2	1.01	0.08	1,851	▲ 2.8	44.4	▲ 0.7
平成25年度	4,688	11.4	4,093	▲ 1.9	1.15	0.14	2,089	12.9	51.0	6.6
平成26年度	6,236	33.0	4,238	3.5	1.47	0.32	2,572	23.1	60.7	9.7
平成27年度	7,301	17.1	4,329	2.1	1.69	0.22	2,426	▲ 5.7	56.0	▲ 4.7
平成28年度	8,130	11.4	4,226	▲ 2.4	1.92	0.23	2,593	6.9	61.4	5.4
平成29年度	9,371	15.3	4,256	0.7	2.20	0.28	2,626	1.3	61.7	0.3
平成30年度	10,981	17.2	4,323	1.6	2.54	0.34	2,639	0.5	61.0	▲ 0.7
令和元年度	11,001	0.2	4,131	▲ 4.4	2.66	0.12	2,621	▲ 0.7	63.4	2.4
令和2年度※	8,633	▲ 21.5	3,952	▲ 4.3	2.18	▲ 0.48	2,562	▲ 2.3	64.8	1.4
令和3年度	9,046	4.8	3,546	▲ 10.3	2.55	0.37	2,127	▲ 17.0	60.0	▲ 4.8
令和4年度	10,468	15.7	3,159	▲ 10.9	3.31	0.76	1,791	▲ 15.8	56.7	▲ 3.3

岐阜労働局が現在と同様の集計を始めたのは、平成4年度からです。
※令和2年度は10月末現在

(図表2)
岐阜労働局

新規中卒者 職業紹介状況の推移 (各年度9月末現在)

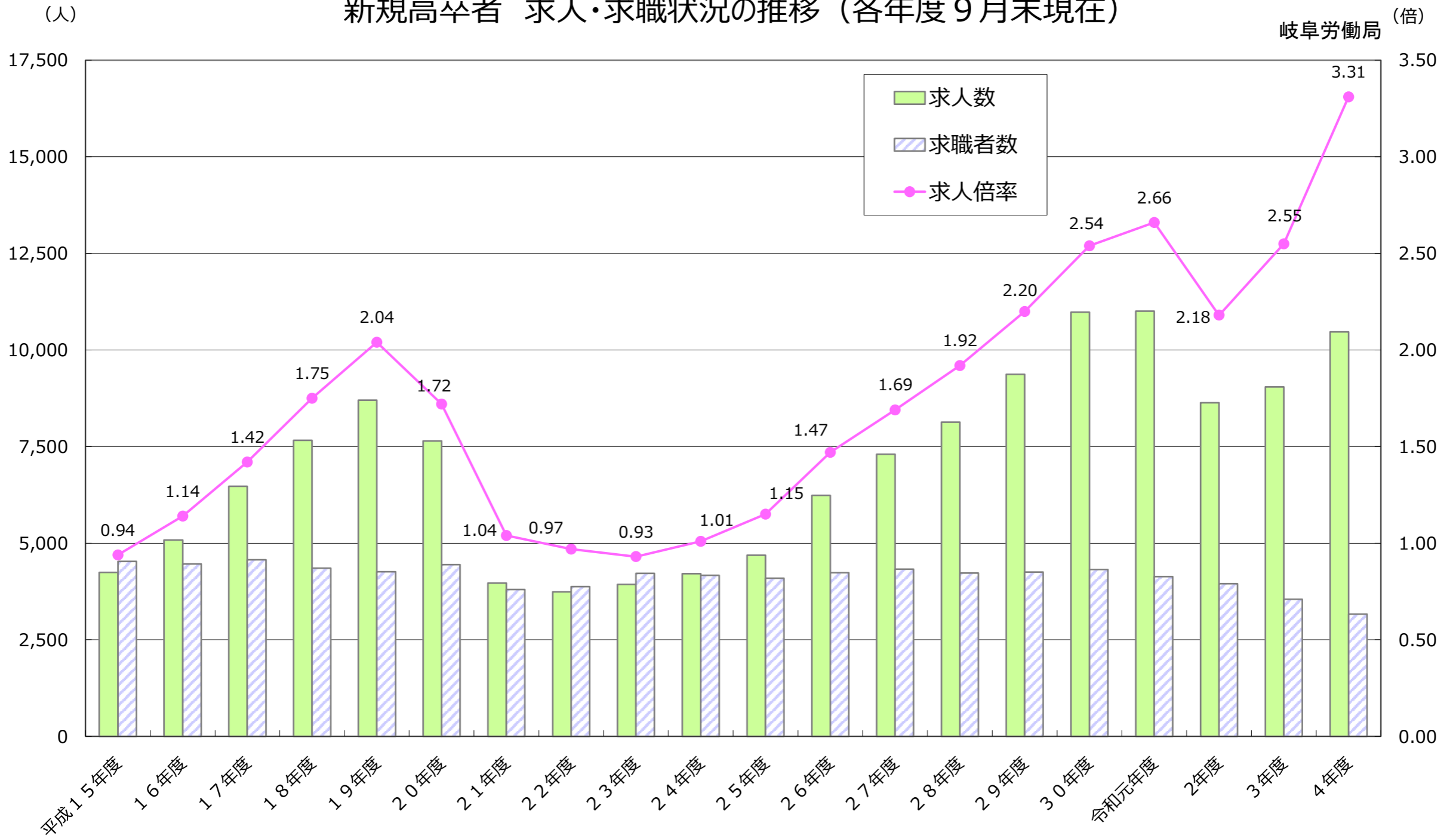
(単位：人、前年比%、前年差ポイント)

卒業年度	①求人数		②求職者数		③求人倍率		④就職内定者数		⑤就職内定率	
		前年比		前年比	①/②	前年差		前年比	④/②	前年差
平成4年度	3,032	—	387	—	7.83	—	—	—	—	—
平成5年度	1,757	▲ 42.1	353	▲ 8.8	4.98	▲ 2.85	—	—	—	—
平成6年度	1,095	▲ 37.7	337	▲ 4.5	3.25	▲ 1.73	—	—	—	—
平成7年度	880	▲ 19.6	319	▲ 5.3	2.76	▲ 0.49	—	—	—	—
平成8年度	668	▲ 24.1	242	▲ 24.1	2.76	0.00	—	—	—	—
平成9年度	476	▲ 28.7	212	▲ 12.4	2.24	▲ 0.52	—	—	—	—
平成10年度	314	▲ 34.0	166	▲ 21.7	1.89	▲ 0.35	—	—	—	—
平成11年度	193	▲ 38.5	169	1.8	1.14	▲ 0.75	—	—	—	—
平成12年度	126	▲ 34.7	173	2.4	0.73	▲ 0.41	—	—	—	—
平成13年度	103	▲ 18.3	175	1.2	0.59	▲ 0.14	—	—	—	—
平成14年度	85	▲ 17.5	212	21.1	0.40	▲ 0.19	—	—	—	—
平成15年度	63	▲ 25.9	203	▲ 4.2	0.31	▲ 0.09	—	—	—	—
平成16年度	63	0.0	190	▲ 6.4	0.33	0.02	—	—	—	—
平成17年度	98	55.6	138	▲ 27.4	0.71	0.38	—	—	—	—
平成18年度	108	10.2	105	▲ 23.9	1.03	0.32	—	—	—	—
平成19年度	108	0.0	140	33.3	0.77	▲ 0.26	—	—	—	—
平成20年度	79	▲ 26.9	56	▲ 60.0	1.41	0.64	—	—	—	—
平成21年度	57	▲ 27.8	66	17.9	0.86	▲ 0.55	—	—	—	—
平成22年度	42	▲ 26.3	82	24.2	0.51	▲ 0.35	—	—	—	—
平成23年度	28	▲ 33.3	68	▲ 17.1	0.41	▲ 0.10	—	—	—	—
平成24年度	29	3.6	88	29.4	0.33	▲ 0.08	—	—	—	—
平成25年度	39	34.5	28	▲ 68.2	1.39	1.06	—	—	—	—
平成26年度	33	▲ 15.4	31	10.7	1.06	▲ 0.33	—	—	—	—
平成27年度	40	21.2	44	41.9	0.91	▲ 0.15	—	—	—	—
平成28年度	55	37.5	18	▲ 59.1	3.06	2.15	—	—	—	—
平成29年度	62	12.7	39	116.7	1.59	▲ 1.47	—	—	—	—
平成30年度	87	40.3	18	▲ 53.8	4.83	3.24	—	—	—	—
令和元年度	66	▲ 24.1	32	77.8	2.06	▲ 2.77	—	—	—	—
令和2年度※	53	▲ 19.7	34	6.3	1.56	▲ 0.50	—	—	—	—
令和3年度	58	9.4	30	▲ 11.8	1.93	0.37	—	—	—	—
令和4年度	41	▲ 29.3	16	▲ 46.7	2.56	0.63	—	—	—	—

中学卒業予定者の採用選考・内定は1月1日からとなります。
※令和2年度は10月末現在

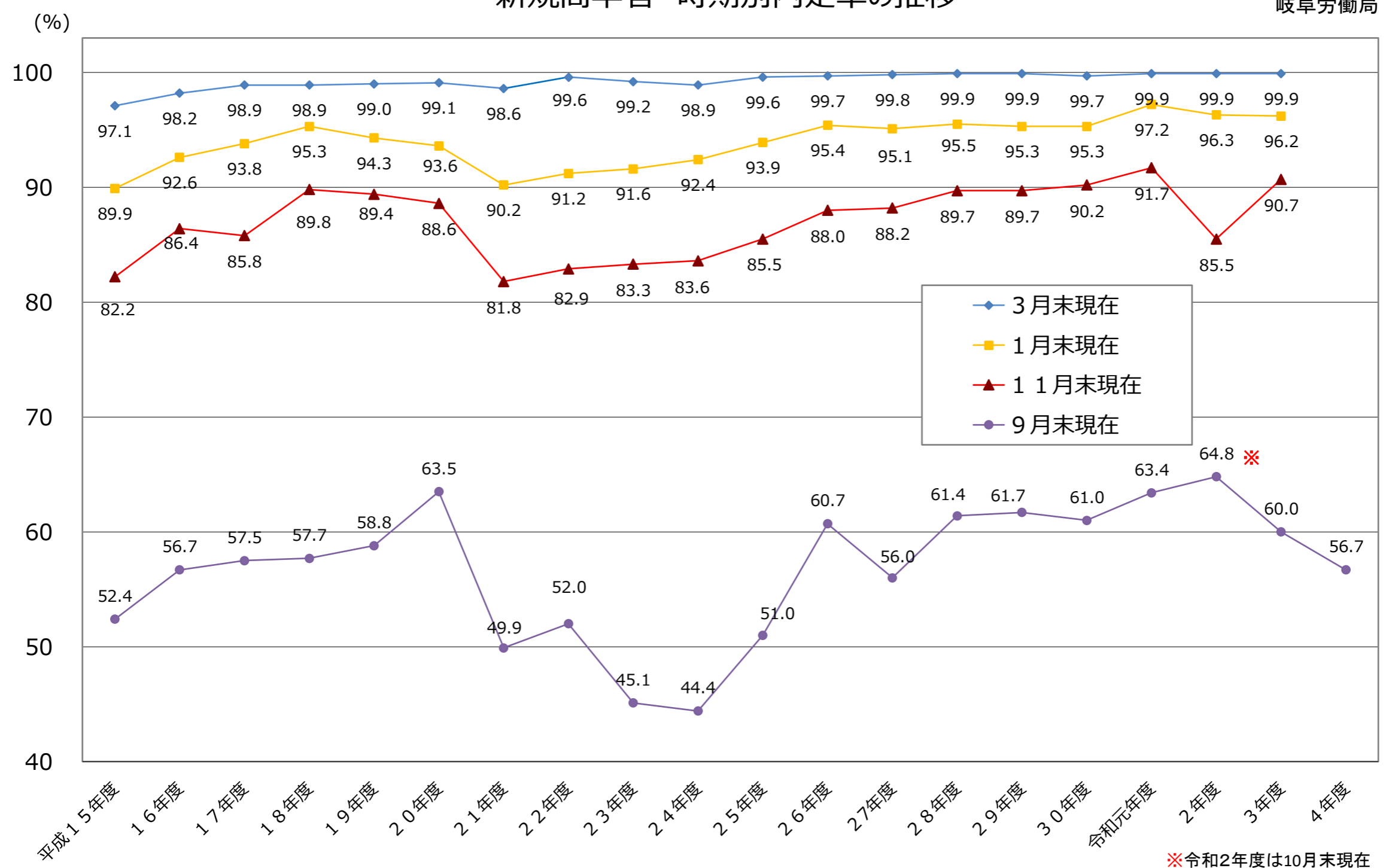
(図表3)

新規高卒者 求人・求職状況の推移 (各年度9月末現在)



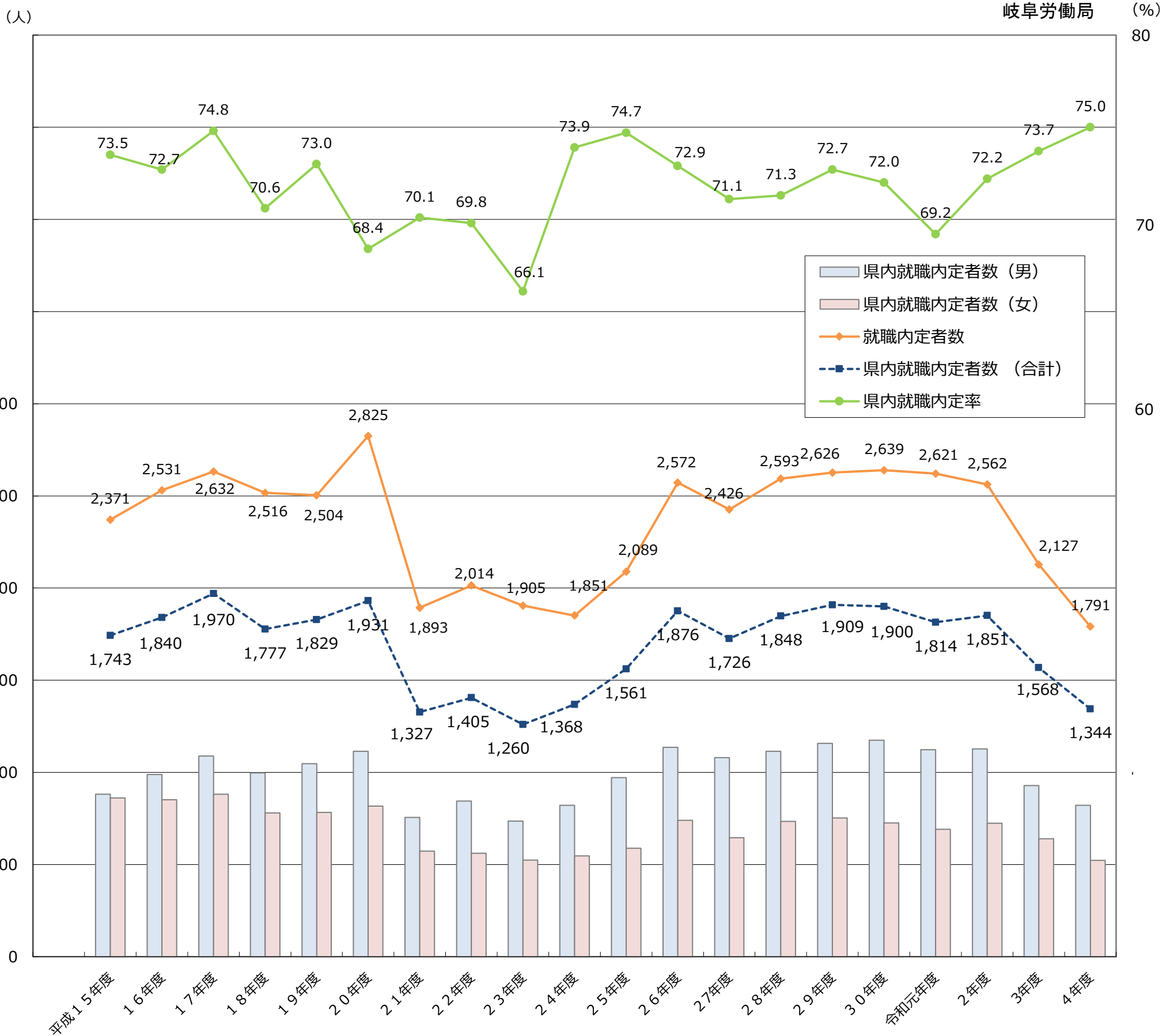
(図表4)

新規高卒者 時期別内定率の推移



新規高卒者 県内就職内定状況の推移（各年度9月末現在）

（図表5）



卒業年度	平成15年度	16年度	17年度	18年度	19年度	20年度	21年度	22年度	23年度	24年度	25年度	26年度	27年度	28年度	29年度	30年度	令和元年度	2年度	3年度	4年度
就職内定者数	2,371	2,531	2,632	2,516	2,504	2,825	1,893	2,014	1,905	1,851	2,089	2,572	2,426	2,593	2,626	2,639	2,621	2,562	2,127	1,791
うち 男	1,295	1,414	1,515	1,474	1,508	1,726	1,168	1,309	1,203	1,150	1,321	1,601	1,535	1,639	1,631	1,666	1,653	1,572	1,299	1,107
うち 女	1,076	1,117	1,117	1,042	996	1,099	725	705	702	701	768	971	891	954	995	973	968	990	828	684
県内就職内定者数	1,743	1,840	1,970	1,777	1,829	1,931	1,327	1,405	1,260	1,368	1,561	1,876	1,726	1,848	1,909	1,900	1,814	1,851	1,568	1,344
うち 男	882	989	1,089	997	1,047	1,114	755	844	736	821	972	1,136	1,080	1,114	1,157	1,175	1,123	1,127	928	821
うち 女	861	851	881	780	782	817	572	561	524	547	589	740	646	734	752	725	691	724	640	523
県内就職内定率	73.5	72.7	74.8	70.6	73.0	68.4	70.1	69.8	66.1	73.9	74.7	72.9	71.1	71.3	72.7	72.0	69.2	72.2	73.7	75.0
うち 男	68.1	69.9	71.9	67.6	69.4	64.5	64.6	64.5	61.2	71.4	73.6	71.0	70.4	68.0	70.9	70.5	67.9	71.7	71.4	74.2
うち 女	80.0	76.2	78.9	74.9	78.5	74.3	78.9	79.6	74.6	78.0	76.7	76.2	72.5	76.9	75.6	74.5	71.4	73.1	77.3	76.5
卒業予定者数	22,090	21,250	21,394	20,667	19,701	19,238	18,808	19,281	18,906	19,319	19,035	19,444	19,135	19,510	19,324	19,416	19,112	19,026	18,232	17,534
うち 男	11,115	10,672	10,842	10,470	9,973	9,827	9,591	9,721	9,577	9,740	9,554	9,854	9,650	9,905	9,871	9,941	9,801	9,650	9,324	8,935
うち 女	10,975	10,578	10,552	10,197	9,728	9,411	9,217	9,560	9,329	9,579	9,481	9,590	9,485	9,605	9,453	9,475	9,311	9,376	8,908	8,599

※卒業予定者数は各年度5月15日現在

※令和2年度は10月末現在

新規高卒者 産業・職業・規模別 求人・内定状況

令和4年9月末現在

岐阜労働局

項 目	R5.3卒		R4.3卒		対前年増減数		対前年増減率		
	求人数	就 職 (内定数)	求人数	就 職 (内定数)	求人数	就 職 (内定数)	求人数	就 職 (内定数)	
産 業 別	A, B 農, 林, 漁業 (01~04)	32	2	57	7	▲ 25	▲ 5	▲ 43.9%	▲ 71.4%
	C 鉱業, 採石業, 砂利採取業 (05)	22	6	20	0	2	6	10.0%	0.0%
	D 建設業 (06~08)	1,837	188	1,830	207	7	▲ 19	0.4%	▲ 9.2%
	E 製造業 (09~32)	5,251	1,052	3,936	1,228	1315	▲ 176	33.4%	▲ 14.3%
	09 食料品製造業	401	98	305	85	96	13	31.5%	15.3%
	10 飲料・たばこ・飼料製造業	37	8	35	8	2	0	5.7%	0.0%
	11 繊維工業	153	28	105	33	48	▲ 5	45.7%	▲ 15.2%
	12 木材・木製品製造業 (家具除く)	100	14	98	15	2	▲ 1	2.0%	▲ 6.7%
	13 家具・装備品製造業	103	17	78	40	25	▲ 23	32.1%	▲ 57.5%
	14 パルプ・紙・紙加工品製造業	177	48	151	50	26	▲ 2	17.2%	▲ 4.0%
	15 印刷・同関連業	65	33	63	39	2	▲ 6	3.2%	▲ 15.4%
	16 化学工業	109	20	71	36	38	▲ 16	53.5%	▲ 44.4%
	17 石油製品・石炭製品製造業	9	1	0	0	9	1	0.0%	0.0%
	18 プラスチック製品製造業	364	90	277	114	87	▲ 24	31.4%	▲ 21.1%
	19 ゴム製品製造業	19	5	15	9	4	▲ 4	26.7%	▲ 44.4%
	21 窯業・土石製品製造業	363	45	282	41	81	4	28.7%	9.8%
	22 鉄鋼業	54	18	47	23	7	▲ 5	14.9%	▲ 21.7%
	23 非鉄金属製造業	63	12	57	22	6	▲ 10	10.5%	▲ 45.5%
	24 金属製品製造業	524	80	404	111	120	▲ 31	29.7%	▲ 27.9%
	25 はん用機械器具製造業	417	76	357	84	60	▲ 8	16.8%	▲ 9.5%
	26 生産用機械器具製造業	272	72	223	65	49	7	22.0%	10.8%
	27 業務用機械器具製造業	40	5	35	11	5	▲ 6	14.3%	▲ 54.5%
	28 電子部品・デバイス・電子回路製造業	79	17	73	33	6	▲ 16	8.2%	▲ 48.5%
	29 電気機械器具製造業	449	137	348	168	101	▲ 31	29.0%	▲ 18.5%
	30 情報通信機械器具製造業	6	3	8	8	▲ 2	▲ 5	▲ 25.0%	▲ 62.5%
	31 輸送用機械器具製造業	1,381	212	857	225	524	▲ 13	61.1%	▲ 5.8%
	20, 32 その他の製造業	66	13	47	8	19	5	40.4%	62.5%
	F 電気・ガス・熱供給・水道業 (33~36)	8	15	10	21	▲ 2	▲ 6	▲ 20.0%	▲ 28.6%
	G 情報通信業 (37~41)	20	6	24	13	▲ 4	▲ 7	▲ 16.7%	▲ 53.8%
	H 運輸業, 郵便業 (42~49)	291	58	278	78	13	▲ 20	4.7%	▲ 25.6%
	I 卸売業, 小売業 (50~61)	811	143	722	154	89	▲ 11	12.3%	▲ 7.1%
50~55 卸売業	262	44	253	42	9	2	3.6%	4.8%	
56~61 小売業	549	99	469	112	80	▲ 13	17.1%	▲ 11.6%	
J 金融業, 保険業 (62~67)	60	33	61	35	▲ 1	▲ 2	▲ 1.6%	▲ 5.7%	
K 不動産業, 物品賃貸業 (68~70)	56	12	51	18	5	▲ 6	9.8%	▲ 33.3%	
L 学術研究, 専門・技術サービス業 (71~74)	176	21	170	41	6	▲ 20	3.5%	▲ 48.8%	
M 宿泊業, 飲食サービス業 (75~77)	280	51	242	45	38	6	15.7%	13.3%	
76, 77 飲食店	123	25	109	18	14	7	12.8%	38.9%	
N 生活関連サービス業, 娯楽業 (78~80)	410	43	391	63	19	▲ 20	4.9%	▲ 31.7%	
O 教育, 学習支援業 (81, 82)	8	2	6	12	2	▲ 10	33.3%	▲ 83.3%	
P 医療, 福祉 (83~85)	870	65	980	104	▲ 110	▲ 39	▲ 11.2%	▲ 37.5%	
Q 複合サービス事業 (86, 87)	72	22	52	16	20	6	38.5%	37.5%	
R サービス業 (他に分類されないもの) (88~96)	264	69	215	73	49	▲ 4	22.8%	▲ 5.5%	
S, T 公務 (他に分類されるものを除く)・その他 (97, 98, 99)	0	3	1	12	▲ 1	▲ 9	▲ 100.0%	▲ 75.0%	
合 計	10,468	1,791	9,046	2,127	1,422	▲ 336	15.7%	▲ 15.8%	
職 業 別	A, B, C 専門・技術, 管理, 事務	1,883	390	1,608	471	275	▲ 81	17.1%	▲ 17.2%
	D 販売	508	82	449	92	59	▲ 10	13.1%	▲ 10.9%
	E サービス	1,435	156	1,481	192	▲ 46	▲ 36	▲ 3.1%	▲ 18.8%
	H, I, J, K 生産工程・労務 (49~78)	6,495	1,151	5,366	1,358	1,129	▲ 207	21.0%	▲ 15.2%
	(49~64) 製造・製作の職業	4,959	965	3,846	1,145	1,113	▲ 180	28.9%	▲ 15.7%
	(69, 72) 定置機関・建設機械運転、電気作業	372	59	394	66	▲ 22	▲ 7	▲ 5.6%	▲ 10.6%
	(70, 71, 73~78) 採掘・建設・労務の職業	1,080	110	1,057	128	23	▲ 18	2.2%	▲ 14.1%
	(65~68) その他	84	17	69	19	15	▲ 2	21.7%	▲ 10.5%
	F, G (43~48) 上記以外の職業	147	12	142	14	5	▲ 2	3.5%	▲ 14.3%
合 計	10,468	1,791	9,046	2,127	1,422	▲ 336	15.7%	▲ 15.8%	
規 模 別	29人以下	2,887	96	2,864	166	23	▲ 70	0.8%	▲ 42.2%
	30~99人	3,444	284	2,961	356	483	▲ 72	16.3%	▲ 20.2%
	100~299人	2,256	458	1,789	542	467	▲ 84	26.1%	▲ 15.5%
	300~499人	679	185	543	199	136	▲ 14	25.0%	▲ 7.0%
	500~999人	387	171	277	217	110	▲ 46	39.7%	▲ 21.2%
	1,000人以上	815	597	612	647	203	▲ 50	33.2%	▲ 7.7%
合 計	10,468	1,791	9,046	2,127	1,422	▲ 336	15.7%	▲ 15.8%	