

厚生労働省岐阜労働局発表
令和4年3月3日(木)

担 当	岐阜労働局職業安定部訓練室
	訓練室長 鈴木 実
	室長補佐 纈瀬 理恵
	電話 058-245-1266
	FAX 058-245-3105

報道関係者 各位

令和4年3月「高等学校卒業予定者」の就職内定状況等（1月末現在）

高等学校卒業予定者の 就職内定率は96.2%

岐阜労働局（局長 大地 直美）は、令和4年3月に県内高校を卒業する生徒について、令和4年1月末現在の就職内定状況等を取りまとめました。

対象は、学校やハローワークからの職業紹介を希望した生徒です。

ポイント

- 就職内定率は、96.2%。昨年度より0.1ポイント減少だがほぼ例年並。
- 求人倍率は2.66倍、昨年度より0.36ポイント増加。

主要項目の状況（1月末現在）

○ 求人数	9,334人	（前年同期比 5.3% 増）	（第1表 ①）
○ 就職希望者数	3,504人	（前年同期比 9.1% 減）	（第1表 ②）
○ 求人倍率	2.66倍	（前年同期差 0.36ポイント増）	（第1表 ③）
○ 就職内定者数	3,371人	（前年同期比 9.2% 減）	（第1表 ④）
○ 就職内定率	96.2%	（前年同期差 0.1ポイント減）	（第1表 ⑤）

【岐阜労働局及び岐阜新卒応援ハローワーク、各ハローワークの取組】

＜未内定の高校生への取組＞

- 岐阜県教育委員会、高等学校の就職担当者と連携し、岐阜新卒応援ハローワーク及び各ハローワークの学生等を支援する就職支援ナビゲーターが、個別支援による職業相談、面接指導など各種支援を実施し、就職希望者全員の早期就職を目指し取り組んでいます。

＜県内企業の人材確保支援＞

- 厚生労働省・岐阜労働局では、働きやすい職場づくりに実績を上げている「魅力ある企業」をアピールするため、それぞれの特徴を生かし、「ユースエール」、「もにす」、「えるぼし」、「くるみん」、「安全衛生優良企業」など厚生労働大臣認定制度や、岐阜労働局独自の働き方改革を労使で推進する「新はつらつ職場づくり宣言」事業を積極的に推進しています。



参考

- ① 本調査の対象は、県内の高等学校（定時制・通信制・特別支援学校含む）の生徒のうち、学校やハローワークからの職業紹介を希望した生徒です（自営・縁故就職・公務員への応募等、学校・ハローワークの紹介によらない就職を希望する者の数は含みません。）。
岐阜労働局が現在と同様の集計を始めたのは、平成4年度からです。
- ② 文部科学省が行っている高校生の就職状況の調査は、自営・縁故就職・公務員等を含む就職を希望する生徒全員を対象としています（特別支援学校は含みません。）。

新規高卒者 職業紹介状況の推移（各年度1月末現在）

（第1表）
岐阜労働局

（単位：人、前年比%、前年差ポイント）

卒業年度	①求人数		②就職希望者数		③求人倍率		④就職内定者数		⑤就職内定率	
		前年比		前年比	①/②	前年差		前年比	④/②	前年差
平成4年度	31,002	—	10,387	—	2.98	—	10,020	—	96.5	—
平成5年度	22,478	▲ 27.5	8,943	▲ 13.9	2.51	▲ 0.47	8,643	▲ 13.7	96.6	0.1
平成6年度	16,292	▲ 27.5	8,271	▲ 7.5	1.97	▲ 0.54	7,959	▲ 7.9	96.2	▲ 0.4
平成7年度	13,618	▲ 16.4	7,537	▲ 8.9	1.81	▲ 0.16	7,186	▲ 9.7	95.3	▲ 0.9
平成8年度	13,657	0.3	7,145	▲ 5.2	1.91	0.10	6,875	▲ 4.3	96.2	0.9
平成9年度	13,524	▲ 1.0	6,575	▲ 8.0	2.06	0.15	6,277	▲ 8.7	95.5	▲ 0.7
平成10年度	9,576	▲ 29.2	5,837	▲ 11.2	1.64	▲ 0.42	5,476	▲ 12.8	93.8	▲ 1.7
平成11年度	6,654	▲ 30.5	5,128	▲ 12.1	1.30	▲ 0.34	4,791	▲ 12.5	93.4	▲ 0.4
平成12年度	6,493	▲ 2.4	5,026	▲ 2.0	1.29	▲ 0.01	4,704	▲ 1.8	93.6	0.2
平成13年度	6,014	▲ 7.4	4,849	▲ 3.5	1.24	▲ 0.05	4,356	▲ 7.4	89.8	▲ 3.8
平成14年度	5,219	▲ 13.2	4,513	▲ 6.9	1.16	▲ 0.08	4,025	▲ 7.6	89.2	▲ 0.6
平成15年度	5,101	▲ 2.3	4,353	▲ 3.5	1.17	0.01	3,914	▲ 2.8	89.9	0.7
平成16年度	5,921	16.1	4,349	▲ 0.1	1.36	0.19	4,025	2.8	92.6	2.7
平成17年度	6,977	17.8	4,408	1.4	1.58	0.22	4,135	2.7	93.8	1.2
平成18年度	8,070	15.7	4,350	▲ 1.3	1.86	0.28	4,144	0.2	95.3	1.5
平成19年度	8,989	11.4	4,237	▲ 2.6	2.12	0.26	3,995	▲ 3.6	94.3	▲ 1.0
平成20年度	7,895	▲ 12.2	4,325	2.1	1.83	▲ 0.29	4,047	1.3	93.6	▲ 0.7
平成21年度	4,452	▲ 43.6	3,591	▲ 17.0	1.24	▲ 0.59	3,238	▲ 20.0	90.2	▲ 3.4
平成22年度	4,205	▲ 5.5	3,750	4.4	1.12	▲ 0.12	3,419	5.6	91.2	1.0
平成23年度	4,439	5.6	4,001	6.7	1.11	▲ 0.01	3,665	7.2	91.6	0.4
平成24年度	4,721	6.4	3,981	▲ 0.5	1.19	0.08	3,679	0.4	92.4	0.8
平成25年度	5,271	11.7	3,975	▲ 0.2	1.33	0.14	3,734	1.5	93.9	1.5
平成26年度	6,673	26.6	4,210	5.9	1.59	0.26	4,015	7.5	95.4	1.5
平成27年度	7,800	16.9	4,270	1.4	1.83	0.24	4,060	1.1	95.1	▲ 0.3
平成28年度	8,583	10.0	4,160	▲ 2.6	2.06	0.23	3,974	▲ 2.1	95.5	0.4
平成29年度	9,728	13.3	4,212	1.3	2.31	0.25	4,013	1.0	95.3	▲ 0.2
平成30年度	11,337	16.5	4,289	1.8	2.64	0.33	4,086	1.8	95.3	0.0
令和元年度	11,246	▲ 0.8	4,105	▲ 4.3	2.74	0.10	3,992	▲ 2.3	97.2	1.9
令和2年度	8,862	▲ 21.2	3,856	▲ 6.1	2.30	▲ 0.44	3,714	▲ 7.0	96.3	▲ 0.9
令和3年度	9,334	5.3	3,504	▲ 9.1	2.66	0.36	3,371	▲ 9.2	96.2	▲ 0.1

※岐阜労働局が現在と同様の集計を始めたのは、平成4年度からです。

新規中卒者 職業紹介状況の推移（各年度1月末現在）

（第2表）
岐阜労働局

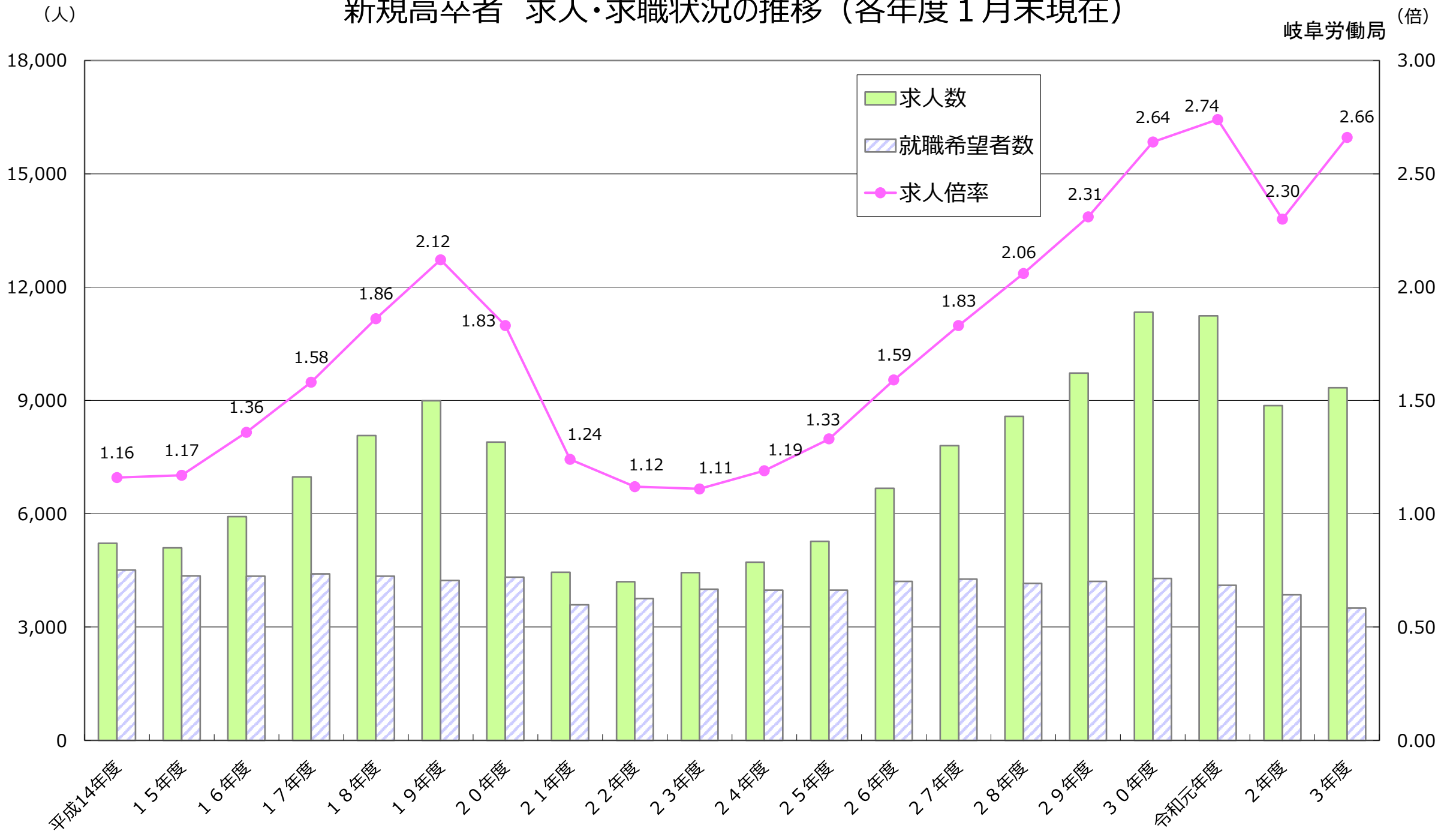
（単位：人、前年比%、前年差ポイント）

卒業年度	①求人数		②就職希望者数		③求人倍率		④就職内定者数		⑤就職内定率	
		前年比		前年比	①/②	前年差		前年比	④/②	前年差
平成4年度	3,265	—	470	—	6.95	—	178	—	37.9	—
平成5年度	1,927	▲ 41.0	356	▲ 24.3	5.41	▲ 1.54	153	▲ 14.0	43.0	5.1
平成6年度	1,237	▲ 35.8	328	▲ 7.9	3.77	▲ 1.64	130	▲ 15.0	39.6	▲ 3.4
平成7年度	1,022	▲ 17.4	322	▲ 1.8	3.17	▲ 0.60	103	▲ 20.8	32.0	▲ 7.6
平成8年度	797	▲ 22.0	354	9.9	2.25	▲ 0.92	135	31.1	38.1	6.1
平成9年度	528	▲ 33.8	349	▲ 1.4	1.51	▲ 0.74	96	▲ 28.9	27.5	▲ 10.6
平成10年度	387	▲ 26.7	353	1.1	1.10	▲ 0.41	97	1.0	27.5	0.0
平成11年度	248	▲ 35.9	294	▲ 16.7	0.84	▲ 0.26	78	▲ 19.6	26.5	▲ 1.0
平成12年度	201	▲ 19.0	283	▲ 3.7	0.71	▲ 0.13	91	16.7	32.2	5.7
平成13年度	184	▲ 8.5	274	▲ 3.2	0.67	▲ 0.04	81	▲ 11.0	29.6	▲ 2.6
平成14年度	164	▲ 10.9	310	13.1	0.53	▲ 0.14	41	▲ 49.4	13.2	▲ 16.4
平成15年度	165	0.6	253	▲ 18.4	0.65	0.12	52	26.8	20.6	7.4
平成16年度	171	3.6	217	▲ 14.2	0.79	0.14	29	▲ 44.2	13.4	▲ 7.2
平成17年度	179	4.7	162	▲ 25.3	1.10	0.31	41	41.4	25.3	11.9
平成18年度	160	▲ 10.6	157	▲ 3.1	1.02	▲ 0.09	52	26.8	33.1	7.8
平成19年度	163	1.9	136	▲ 13.4	1.20	0.18	48	▲ 7.7	35.3	2.2
平成20年度	144	▲ 11.7	202	48.5	0.71	▲ 0.49	31	▲ 35.4	15.3	▲ 20.0
平成21年度	80	▲ 44.4	120	▲ 40.6	0.67	▲ 0.04	13	▲ 58.1	10.8	▲ 4.5
平成22年度	53	▲ 33.8	71	▲ 40.8	0.75	0.08	8	▲ 38.5	11.3	0.5
平成23年度	46	▲ 13.2	58	▲ 18.3	0.79	0.04	10	25.0	17.2	5.9
平成24年度	52	13.0	48	▲ 17.2	1.08	0.29	17	70.0	35.4	18.2
平成25年度	53	1.9	53	10.4	1.00	▲ 0.08	10	▲ 41.2	18.9	▲ 16.5
平成26年度	56	5.7	32	▲ 39.6	1.75	0.75	14	40.0	43.8	24.9
平成27年度	64	14.3	39	21.9	1.64	▲ 0.11	12	▲ 14.3	30.8	▲ 13.0
平成28年度	73	14.1	36	▲ 7.7	2.03	0.39	5	▲ 58.3	13.9	▲ 16.9
平成29年度	89	21.9	43	19.4	2.07	0.04	5	0.0	11.6	▲ 2.3
平成30年度	106	19.1	27	▲ 37.2	3.93	1.86	4	▲ 20.0	14.8	3.2
令和元年度	90	▲ 15.1	33	22.2	2.73	▲ 1.20	3	▲ 25.0	9.1	▲ 5.7
令和2年度	60	▲ 33.3	21	▲ 36.4	2.86	0.13	0	▲ 100.0	0.0	▲ 9.1
令和3年度	66	10.0	12	▲ 42.9	5.50	2.64	2	--	16.7	16.7

※中学卒業予定者の採用選考・内定は1月1日から始まっています。

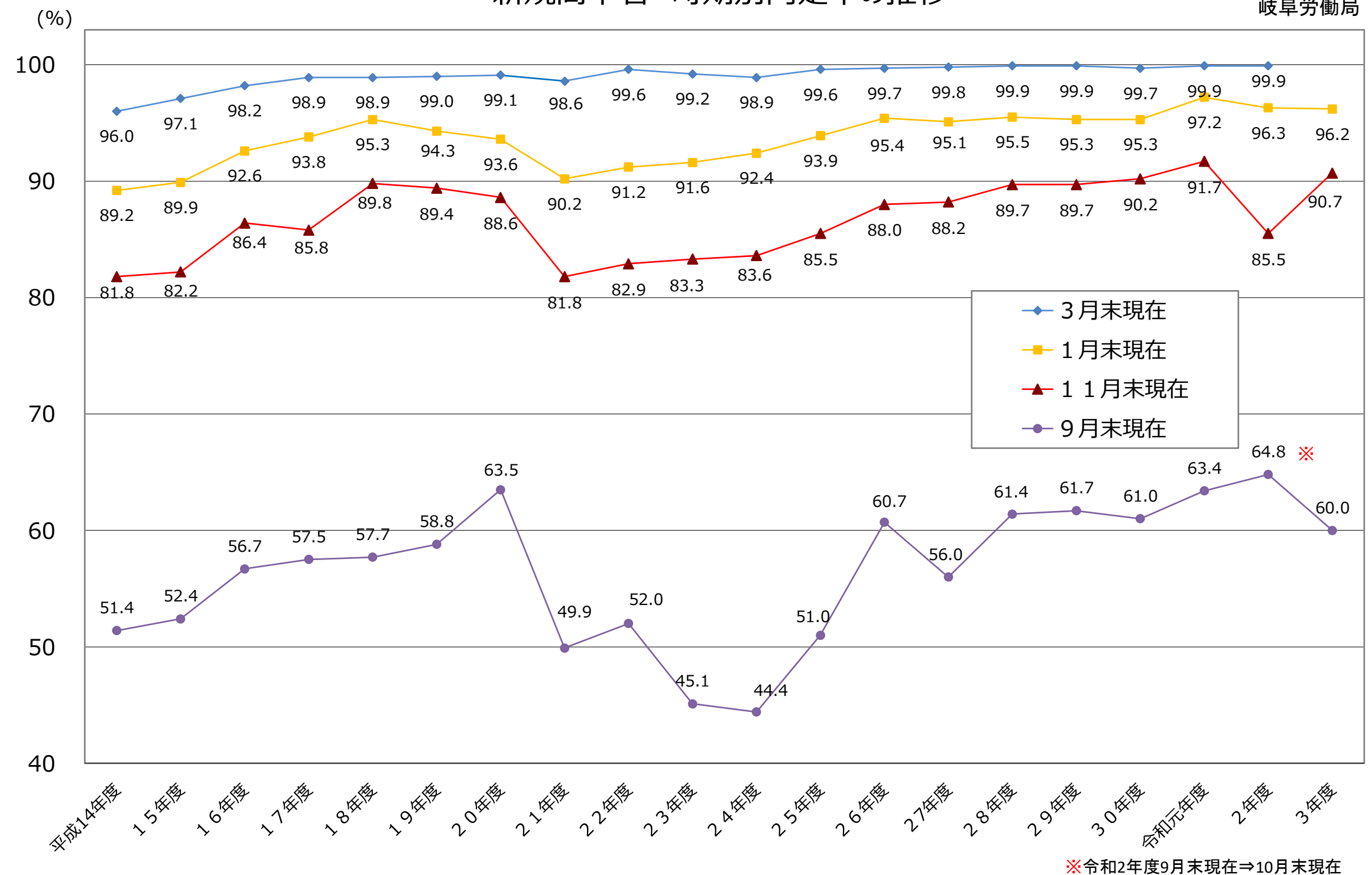
(第3表)

新規高卒者 求人・求職状況の推移 (各年度1月末現在)



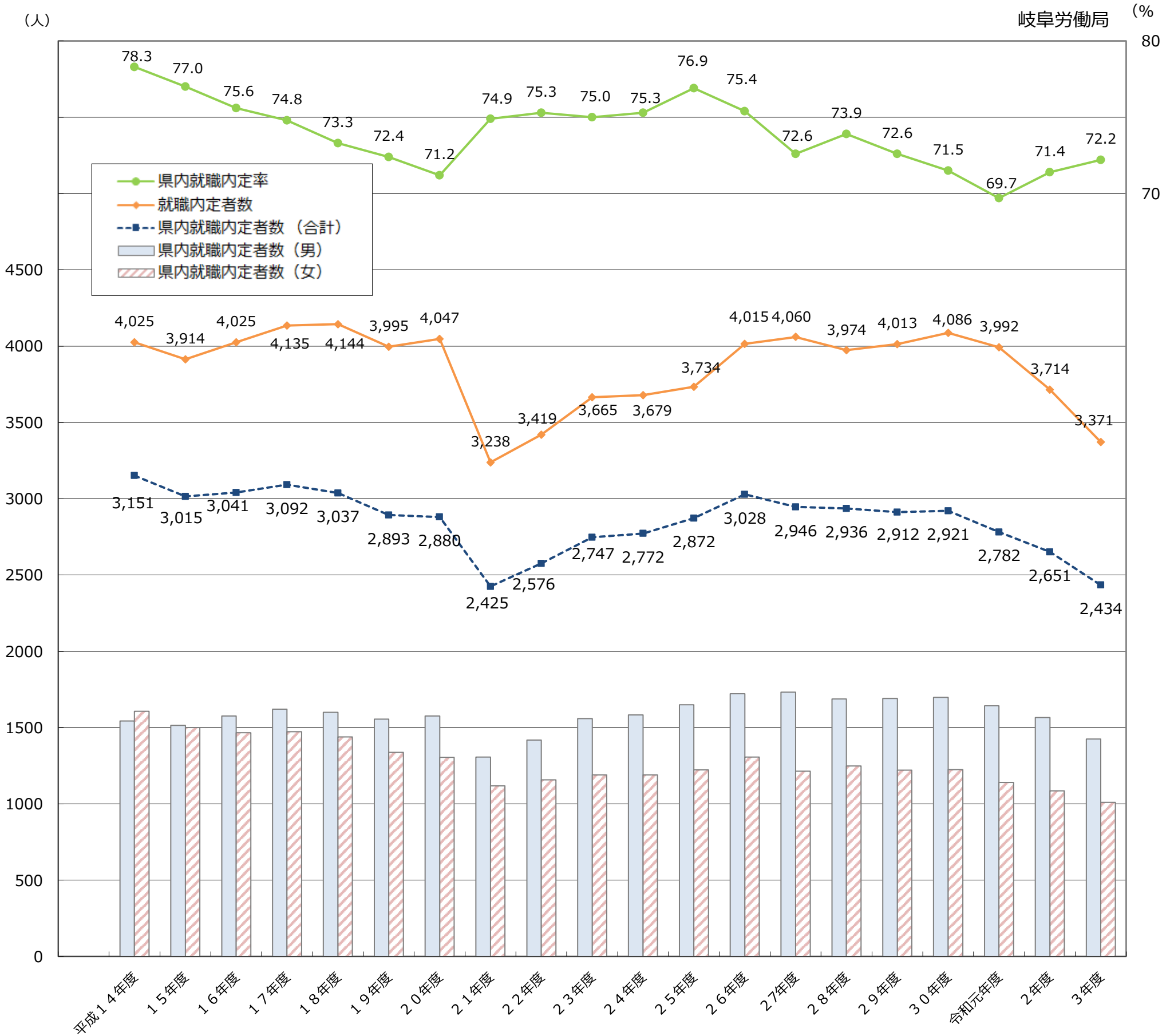
(第4表)

新規高卒者 時期別内定率の推移



新規高卒者 県内就職内定状況の推移（各年度1月末現在）

（第5表）



卒業年度	14年度	15年度	16年度	17年度	18年度	19年度	20年度	21年度	22年度	23年度	24年度	25年度	26年度	27年度	28年度	29年度	30年度	元年度	2年度	3年度
就職内定者数	4,025	3,914	4,025	4,135	4,144	3,995	4,047	3,238	3,419	3,665	3,679	3,734	4,015	4,060	3,974	4,013	4,086	3,992	3,714	3,371
うち 男	2,090	2,090	2,153	2,297	2,281	2,298	2,330	1,881	2,032	2,200	2,186	2,213	2,367	2,451	2,395	2,410	2,472	2,423	2,248	2,069
うち 女	1,935	1,824	1,872	1,838	1,863	1,697	1,717	1,357	1,387	1,465	1,493	1,521	1,648	1,609	1,579	1,603	1,614	1,569	1,466	1,302
県内就職内定者数	3,151	3,015	3,041	3,092	3,037	2,893	2,880	2,425	2,576	2,747	2,772	2,872	3,028	2,946	2,936	2,912	2,921	2,782	2,651	2,434
うち 男	1,544	1,514	1,575	1,620	1,599	1,555	1,576	1,307	1,418	1,558	1,582	1,649	1,721	1,732	1,688	1,691	1,697	1,642	1,566	1,425
うち 女	1,607	1,501	1,466	1,472	1,438	1,338	1,304	1,118	1,158	1,189	1,190	1,223	1,307	1,214	1,248	1,221	1,224	1,140	1,085	1,009
県内就職内定率	78.3	77.0	75.6	74.8	73.3	72.4	71.2	74.9	75.3	75.0	75.3	76.9	75.4	72.6	73.9	72.6	71.5	69.7	71.4	72.2
うち 男	73.9	72.4	73.2	70.5	70.1	67.7	67.6	69.5	69.8	70.8	72.4	74.5	72.7	70.7	70.5	70.2	68.6	67.8	69.7	68.9
うち 女	83.0	82.3	78.3	80.1	77.2	78.8	75.9	82.4	83.5	81.2	79.7	80.4	79.3	75.5	79.0	76.2	75.8	72.7	74.0	77.5
卒業予定者数	23,001	22,090	21,250	21,394	20,667	19,701	19,238	18,808	19,281	18,906	19,319	19,035	19,444	19,135	19,510	19,324	19,416	19,112	19,026	18,232
うち 男	11,566	11,115	10,672	10,842	10,470	9,973	9,827	9,591	9,721	9,577	9,740	9,554	9,854	9,650	9,905	9,871	9,941	9,801	9,650	9,324
うち 女	11,435	10,975	10,578	10,552	10,197	9,728	9,411	9,217	9,560	9,329	9,579	9,481	9,590	9,485	9,605	9,453	9,475	9,311	9,376	8,908

※卒業予定者数は各年度5月15日現在

新規高卒者 産業・職業・規模別 求人・内定状況

令和4年1月末現在

岐阜労働局

項 目	R4.3卒		R3.3卒		対前年増減数		対前年増減率		
	求人数	就 職 (内定数)	求人数	就 職 (内定数)	求人数	就 職 (内定数)	求人数	就 職 (内定数)	
産 業 別	A, B 農, 林, 漁業 (01~04)	59	16	70	17	▲ 11	▲ 1	▲ 15.7%	▲ 5.9%
	C 鉱業, 採石業, 砂利採取業 (05)	20	0	17	3	3	▲ 3	17.6%	▲ 100.0%
	D 建設業 (06~08)	1,857	313	1,687	351	170	▲ 38	10.1%	▲ 10.8%
	E 製造業 (09~32)	4,062	1,838	3,635	1,953	427	▲ 115	11.7%	▲ 5.9%
	09 食料品製造業	322	156	338	179	▲ 16	▲ 23	▲ 4.7%	▲ 12.8%
	10 飲料・たばこ・飼料製造業	35	9	46	28	▲ 11	▲ 19	▲ 23.9%	▲ 67.9%
	11 繊維工業	110	44	100	48	10	▲ 4	10.0%	▲ 8.3%
	12 木材・木製品製造業 (家具除く)	100	23	85	23	15	0	17.6%	0.0%
	13 家具・装備品製造業	80	52	78	42	2	10	2.6%	23.8%
	14 パルプ・紙・紙加工品製造業	156	69	143	82	13	▲ 13	9.1%	▲ 15.9%
	15 印刷・同関連業	66	45	43	39	23	6	53.5%	15.4%
	16 化学工業	74	49	72	62	2	▲ 13	2.8%	▲ 21.0%
	17 石油製品・石炭製品製造業	0	0	0	0	0	0	0.0%	0.0%
	18 プラスチック製品製造業	298	148	287	148	11	0	3.8%	0.0%
	19 ゴム製品製造業	15	15	13	7	2	8	15.4%	114.3%
	21 窯業・土石製品製造業	290	68	256	80	34	▲ 12	13.3%	▲ 15.0%
	22 鉄鋼業	47	33	38	39	9	▲ 6	23.7%	▲ 15.4%
	23 非鉄金属製造業	62	28	40	13	22	15	55.0%	115.4%
	24 金属製品製造業	415	157	335	175	80	▲ 18	23.9%	▲ 10.3%
	25 はん用機械器具製造業	358	125	341	149	17	▲ 24	5.0%	▲ 16.1%
	26 生産用機械器具製造業	225	97	174	87	51	10	29.3%	11.5%
	27 業務用機械器具製造業	35	13	42	21	▲ 7	▲ 8	▲ 16.7%	▲ 38.1%
	28 電子部品・デバイス・電子回路製造業	73	43	31	38	42	5	135.5%	13.2%
	29 電気機械器具製造業	355	203	231	174	124	29	53.7%	16.7%
	30 情報通信機械器具製造業	8	15	3	16	5	▲ 1	166.7%	▲ 6.3%
	31 輸送用機械器具製造業	890	425	885	466	5	▲ 41	0.6%	▲ 8.8%
	20, 32 その他の製造業	48	21	54	37	▲ 6	▲ 16	▲ 11.1%	▲ 43.2%
	F 電気・ガス・熱供給・水道業 (33~36)	11	35	8	35	3	0	37.5%	0.0%
	G 情報通信業 (37~41)	24	20	31	18	▲ 7	2	▲ 22.6%	11.1%
	H 運輸業, 郵便業 (42~49)	284	140	292	164	▲ 8	▲ 24	▲ 2.7%	▲ 14.6%
	I 卸売業, 小売業 (50~61)	775	278	791	370	▲ 16	▲ 92	▲ 2.0%	▲ 24.9%
50~55 卸売業	271	74	273	89	▲ 2	▲ 15	▲ 0.7%	▲ 16.9%	
56~61 小売業	504	204	518	281	▲ 14	▲ 77	▲ 2.7%	▲ 27.4%	
J 金融業, 保険業 (62~67)	63	47	77	60	▲ 14	▲ 13	▲ 18.2%	▲ 21.7%	
K 不動産業, 物品賃貸業 (68~70)	53	25	65	22	▲ 12	3	▲ 18.5%	13.6%	
L 学術研究, 専門・技術サービス業 (71~74)	172	64	171	72	1	▲ 8	0.6%	▲ 11.1%	
M 宿泊業, 飲食サービス業 (75~77)	247	82	250	79	▲ 3	3	▲ 1.2%	3.8%	
76, 77 飲食店	109	35	106	45	3	▲ 10	2.8%	▲ 22.2%	
N 生活関連サービス業, 娯楽業 (78~80)	398	107	402	115	▲ 4	▲ 8	▲ 1.0%	▲ 7.0%	
O 教育, 学習支援業 (81, 82)	7	18	3	3	4	15	133.3%	500.0%	
P 医療, 福祉 (83~85)	1,007	192	1,046	200	▲ 39	▲ 8	▲ 3.7%	▲ 4.0%	
Q 複合サービス事業 (86, 87)	52	35	101	78	▲ 49	▲ 43	▲ 48.5%	▲ 55.1%	
R サービス業 (他に分類されないもの) (88~96)	242	140	216	167	26	▲ 27	12.0%	▲ 16.2%	
S, T 公務 (他に分類されるものを除く)・その他 (97, 98, 99)	1	21	0	7	1	14	0.0%	200.0%	
合 計	9,334	3,371	8,862	3,714	472	▲ 343	5.3%	▲ 9.2%	
職 業 別	A, B, C 専門・技術, 管理, 事務	1,641	706	1,790	849	▲ 149	▲ 143	▲ 8.3%	▲ 16.8%
	D 販売	476	167	485	235	▲ 9	▲ 68	▲ 1.9%	▲ 28.9%
	E サービス	1,516	347	1,530	349	▲ 14	▲ 2	▲ 0.9%	▲ 0.6%
	H, I, J, K 生産工程・労務 (49~78)	5,551	2,118	4,904	2,238	647	▲ 120	13.2%	▲ 5.4%
	(49~64) 製造・製作の職業	3,969	1,751	3,496	1,848	473	▲ 97	13.5%	▲ 5.2%
	(69, 72) 定置機関・建設機械運転、電気作業	402	103	363	105	39	▲ 2	10.7%	▲ 1.9%
	(70, 71, 73~78) 採掘・建設・労務の職業	1,110	229	970	248	140	▲ 19	14.4%	▲ 7.7%
	(65~68) その他	70	35	75	37	▲ 5	▲ 2	▲ 6.7%	▲ 5.4%
	F, G (43~48) 上記以外の職業	150	33	153	43	▲ 3	▲ 10	▲ 2.0%	▲ 23.3%
合 計	9,334	3,371	8,862	3,714	472	▲ 343	5.3%	▲ 9.2%	
規 模 別	29人以下	2,978	293	2,842	299	136	▲ 6	4.8%	▲ 2.0%
	30~99人	3,040	567	2,850	658	190	▲ 91	6.7%	▲ 13.8%
	100~299人	1,846	804	1,739	874	107	▲ 70	6.2%	▲ 8.0%
	300~499人	550	309	532	329	18	▲ 20	3.4%	▲ 6.1%
	500~999人	282	316	365	375	▲ 83	▲ 59	▲ 22.7%	▲ 15.7%
	1,000人以上	638	1,082	534	1,179	104	▲ 97	19.5%	▲ 8.2%
合 計	9,334	3,371	8,862	3,714	472	▲ 343	5.3%	▲ 9.2%	