

(第1表)
岐阜労働局

新規高卒者 職業紹介状況の推移 (各年度9月末現在)

(単位：人、前年比%、前年差ポイント)

卒業年度	①求人数		②求職者数		③求人倍率		④就職内定者数		⑤就職内定率	
		前年比		前年比	①/②	前年差		前年比	④/②	前年差
平成4年度	30,557	—	10,313	—	2.96	—	6,864	—	66.6	—
平成5年度	21,860	▲ 28.5	9,087	▲ 11.9	2.41	▲ 0.55	6,314	▲ 8.0	69.5	2.9
平成6年度	15,700	▲ 28.2	8,433	▲ 7.2	1.86	▲ 0.55	5,470	▲ 13.4	64.9	▲ 4.6
平成7年度	12,864	▲ 18.1	7,627	▲ 9.6	1.69	▲ 0.17	4,757	▲ 13.0	62.4	▲ 2.5
平成8年度	12,988	1.0	7,243	▲ 5.0	1.79	0.10	4,123	▲ 13.3	56.9	▲ 5.5
平成9年度	13,053	0.5	6,570	▲ 9.3	1.99	0.20	4,235	2.7	64.5	7.6
平成10年度	9,182	▲ 29.7	5,830	▲ 11.3	1.57	▲ 0.42	3,712	▲ 12.3	63.7	▲ 0.8
平成11年度	5,898	▲ 35.8	5,286	▲ 9.3	1.12	▲ 0.45	2,969	▲ 20.0	56.2	▲ 7.5
平成12年度	5,812	▲ 1.5	5,225	▲ 1.2	1.11	▲ 0.01	2,831	▲ 4.6	54.2	▲ 2.0
平成13年度	5,440	▲ 6.4	4,996	▲ 4.4	1.09	▲ 0.02	2,712	▲ 4.2	54.3	0.1
平成14年度	4,516	▲ 17.0	4,615	▲ 7.6	0.98	▲ 0.11	2,371	▲ 12.6	51.4	▲ 2.9
平成15年度	4,243	▲ 6.0	4,529	▲ 1.9	0.94	▲ 0.04	2,371	0.0	52.4	1.0
平成16年度	5,085	19.8	4,460	▲ 1.5	1.14	0.20	2,531	6.7	56.7	4.3
平成17年度	6,473	27.3	4,574	2.6	1.42	0.28	2,632	4.0	57.5	0.8
平成18年度	7,660	18.3	4,356	▲ 4.8	1.75	0.33	2,516	▲ 4.4	57.7	0.2
平成19年度	8,701	13.6	4,257	▲ 2.3	2.04	0.29	2,504	▲ 0.5	58.8	1.1
平成20年度	7,647	▲ 12.1	4,446	4.4	1.72	▲ 0.32	2,825	12.8	63.5	4.7
平成21年度	3,967	▲ 48.1	3,797	▲ 14.6	1.04	▲ 0.68	1,893	▲ 33.0	49.9	▲ 13.6
平成22年度	3,741	▲ 5.7	3,873	2.0	0.97	▲ 0.07	2,014	6.4	52.0	2.1
平成23年度	3,930	5.1	4,220	9.0	0.93	▲ 0.04	1,905	▲ 5.4	45.1	▲ 6.9
平成24年度	4,207	7.0	4,171	▲ 1.2	1.01	0.08	1,851	▲ 2.8	44.4	▲ 0.7
平成25年度	4,688	11.4	4,093	▲ 1.9	1.15	0.14	2,089	12.9	51.0	6.6
平成26年度	6,236	33.0	4,238	3.5	1.47	0.32	2,572	23.1	60.7	9.7
平成27年度	7,301	17.1	4,329	2.1	1.69	0.22	2,426	▲ 5.7	56.0	▲ 4.7
平成28年度	8,130	11.4	4,226	▲ 2.4	1.92	0.23	2,593	6.9	61.4	5.4
平成29年度	9,371	15.3	4,256	0.7	2.20	0.28	2,626	1.3	61.7	0.3
平成30年度	10,981	17.2	4,323	1.6	2.54	0.34	2,639	0.5	61.0	▲ 0.7
令和元年度	11,001	0.2	4,131	▲ 4.4	2.66	0.12	2,621	▲ 0.7	63.4	2.4
令和2年度※	8,633	▲ 21.5	3,952	▲ 4.3	2.18	▲ 0.48	2,562	▲ 2.3	64.8	1.4
令和3年度	9,046	4.8	3,546	▲ 10.3	2.55	0.37	2,127	▲ 17.0	60.0	▲ 4.8

岐阜労働局が現在と同様の集計を始めたのは、平成4年度からです。

※令和2年度は10月末現在

(第2表)
岐阜労働局

新規中卒者 職業紹介状況の推移 (各年度9月末現在)

(単位：人、前年比%、前年差ポイント)

卒業年度	①求人数		②求職者数		③求人倍率		④就職内定者数		⑤就職内定率	
		前年比		前年比	①/②	前年差		前年比	④/②	前年差
平成4年度	3,032	—	387	—	7.83	—	—	—	—	—
平成5年度	1,757	▲ 42.1	353	▲ 8.8	4.98	▲ 2.85	—	—	—	—
平成6年度	1,095	▲ 37.7	337	▲ 4.5	3.25	▲ 1.73	—	—	—	—
平成7年度	880	▲ 19.6	319	▲ 5.3	2.76	▲ 0.49	—	—	—	—
平成8年度	668	▲ 24.1	242	▲ 24.1	2.76	0.00	—	—	—	—
平成9年度	476	▲ 28.7	212	▲ 12.4	2.24	▲ 0.52	—	—	—	—
平成10年度	314	▲ 34.0	166	▲ 21.7	1.89	▲ 0.35	—	—	—	—
平成11年度	193	▲ 38.5	169	1.8	1.14	▲ 0.75	—	—	—	—
平成12年度	126	▲ 34.7	173	2.4	0.73	▲ 0.41	—	—	—	—
平成13年度	103	▲ 18.3	175	1.2	0.59	▲ 0.14	—	—	—	—
平成14年度	85	▲ 17.5	212	21.1	0.40	▲ 0.19	—	—	—	—
平成15年度	63	▲ 25.9	203	▲ 4.2	0.31	▲ 0.09	—	—	—	—
平成16年度	63	0.0	190	▲ 6.4	0.33	0.02	—	—	—	—
平成17年度	98	55.6	138	▲ 27.4	0.71	0.38	—	—	—	—
平成18年度	108	10.2	105	▲ 23.9	1.03	0.32	—	—	—	—
平成19年度	108	0.0	140	33.3	0.77	▲ 0.26	—	—	—	—
平成20年度	79	▲ 26.9	56	▲ 60.0	1.41	0.64	—	—	—	—
平成21年度	57	▲ 27.8	66	17.9	0.86	▲ 0.55	—	—	—	—
平成22年度	42	▲ 26.3	82	24.2	0.51	▲ 0.35	—	—	—	—
平成23年度	28	▲ 33.3	68	▲ 17.1	0.41	▲ 0.10	—	—	—	—
平成24年度	29	3.6	88	29.4	0.33	▲ 0.08	—	—	—	—
平成25年度	39	34.5	28	▲ 68.2	1.39	1.06	—	—	—	—
平成26年度	33	▲ 15.4	31	10.7	1.06	▲ 0.33	—	—	—	—
平成27年度	40	21.2	44	41.9	0.91	▲ 0.15	—	—	—	—
平成28年度	55	37.5	18	▲ 59.1	3.06	2.15	—	—	—	—
平成29年度	62	12.7	39	116.7	1.59	▲ 1.47	—	—	—	—
平成30年度	87	40.3	18	▲ 53.8	4.83	3.24	—	—	—	—
令和元年度	66	▲ 24.1	32	77.8	2.06	▲ 2.77	—	—	—	—
令和2年度※	53	▲ 19.7	34	6.3	1.56	▲ 0.50	—	—	—	—
令和3年度	58	9.4	30	▲ 11.8	1.93	0.37	—	—	—	—

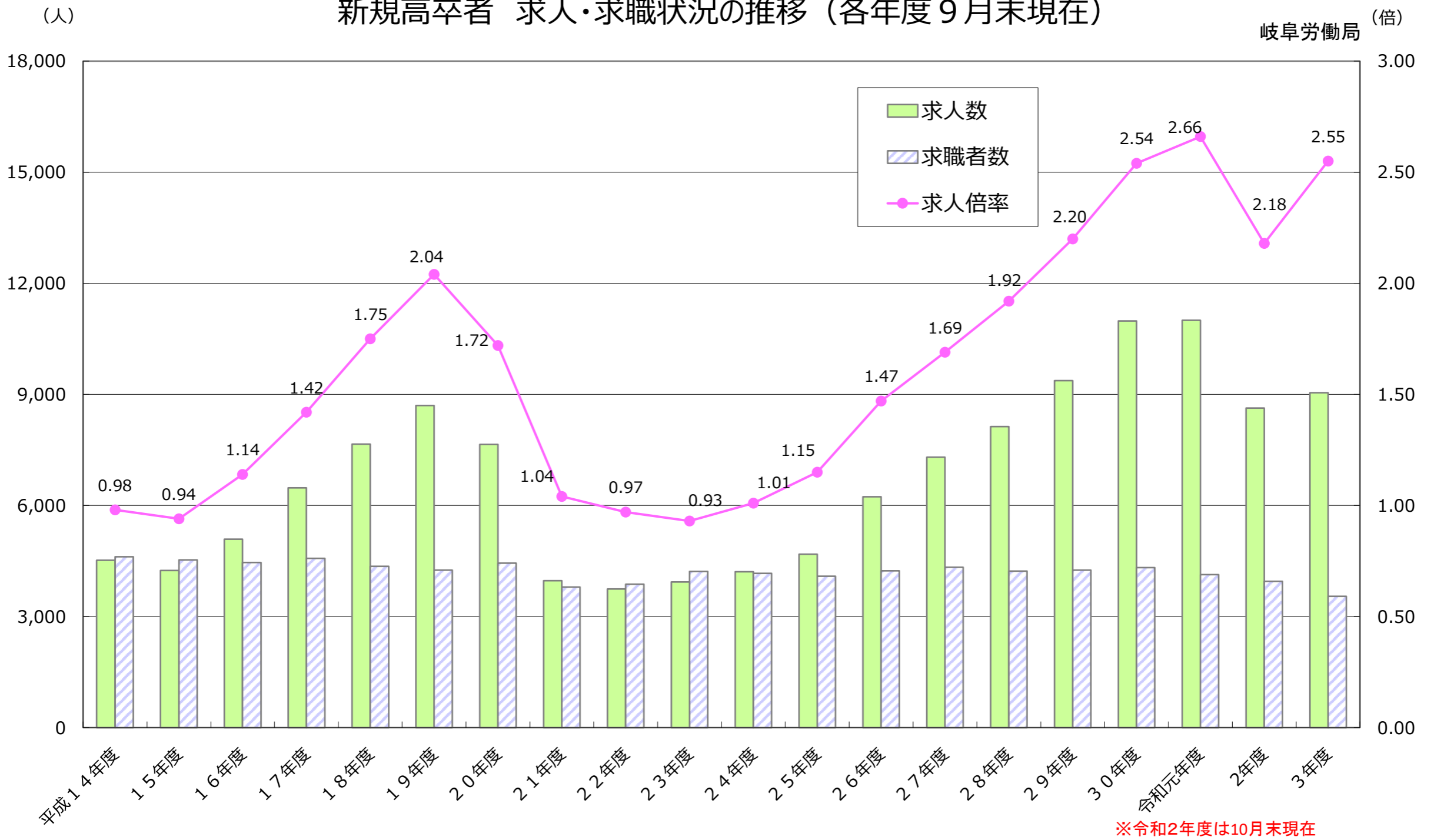
中学卒業予定者の採用選考・内定は1月1日からとなります。

※令和2年度は10月末現在

(第3表)

新規高卒者 求人・求職状況の推移 (各年度9月末現在)

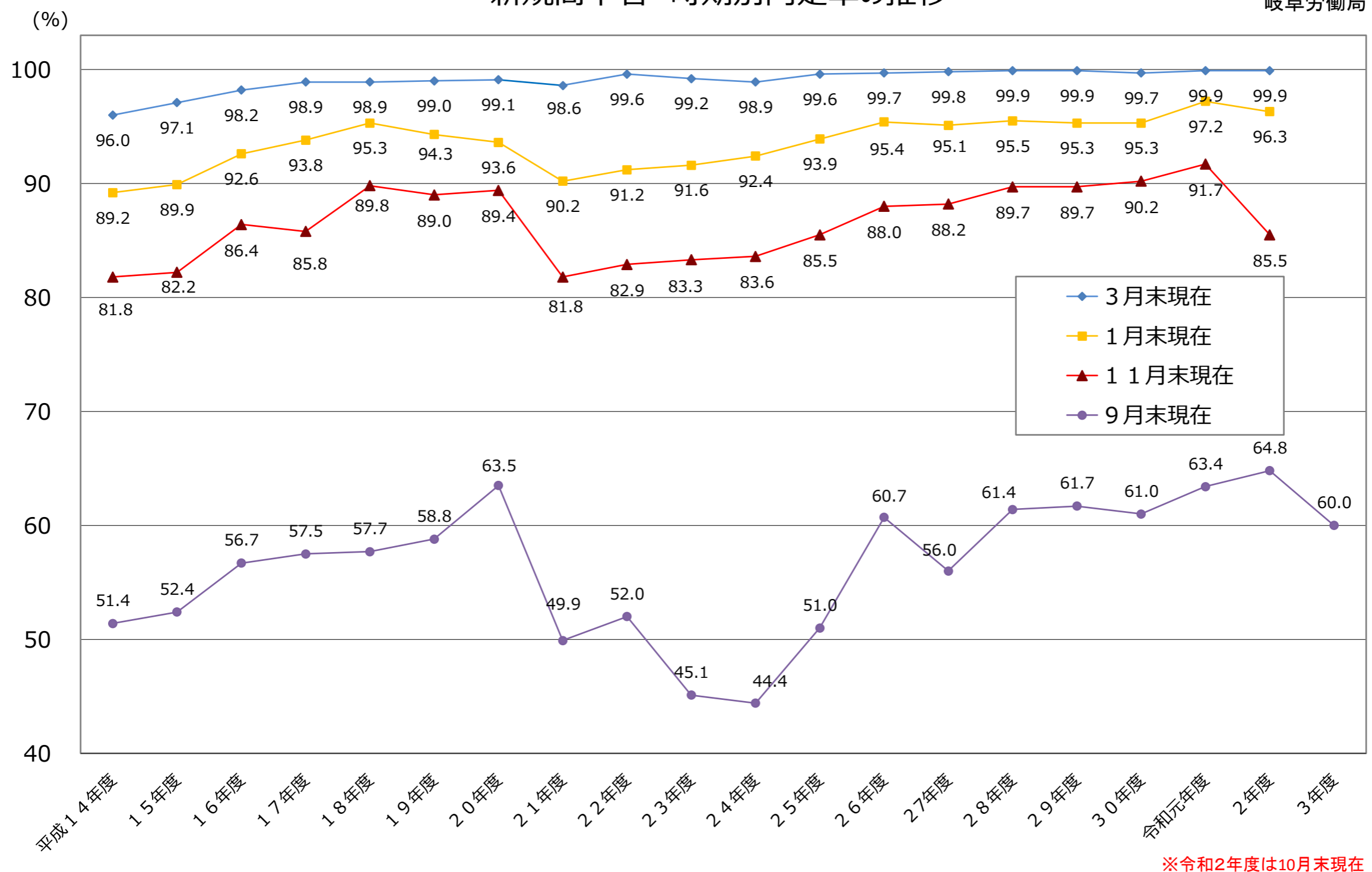
岐阜労働局 (倍)



(第4表)

新規高卒者 時期別内定率の推移

岐阜労働局

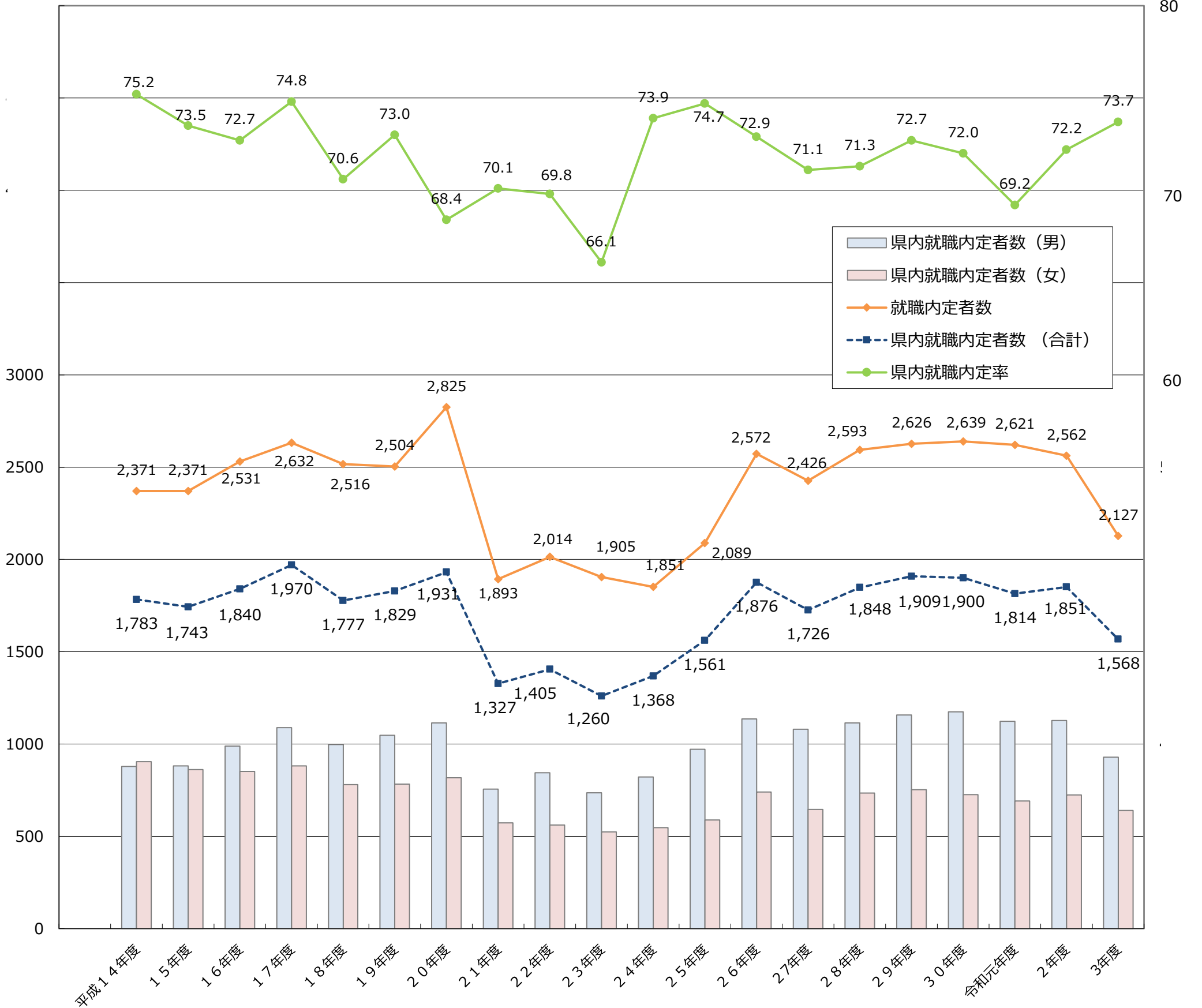


新規高卒者 県内就職内定状況の推移（各年度9月末現在）

（第5表）

（人）

岐阜労働局



卒業年度	平成14年度	15年度	16年度	17年度	18年度	19年度	20年度	21年度	22年度	23年度	24年度	25年度	26年度	27年度	28年度	29年度	30年度	令和元年度	2年度	3年度
就職内定者数	2,371	2,371	2,531	2,632	2,516	2,504	2,825	1,893	2,014	1,905	1,851	2,089	2,572	2,426	2,593	2,626	2,639	2,621	2,562	2,127
うち 男	1,263	1,295	1,414	1,515	1,474	1,508	1,726	1,168	1,309	1,203	1,150	1,321	1,601	1,535	1,639	1,631	1,666	1,653	1,572	1,299
うち 女	1,108	1,076	1,117	1,117	1,042	996	1,099	725	705	702	701	768	971	891	954	995	973	968	990	828
県内就職内定者数	1,783	1,743	1,840	1,970	1,777	1,829	1,931	1,327	1,405	1,260	1,368	1,561	1,876	1,726	1,848	1,909	1,900	1,814	1,851	1,568
うち 男	879	882	989	1,089	997	1,047	1,114	755	844	736	821	972	1,136	1,080	1,114	1,157	1,175	1,123	1,127	928
うち 女	904	861	851	881	780	782	817	572	561	524	547	589	740	646	734	752	725	691	724	640
県内就職内定率	75.2	73.5	72.7	74.8	70.6	73.0	68.4	70.1	69.8	66.1	73.9	74.7	72.9	71.1	71.3	72.7	72.0	69.2	72.2	73.7
うち 男	69.6	68.1	69.9	71.9	67.6	69.4	64.5	64.6	64.5	61.2	71.4	73.6	71.0	70.4	68.0	70.9	70.5	67.9	71.7	71.4
うち 女	81.6	80.0	76.2	78.9	74.9	78.5	74.3	78.9	79.6	74.6	78.0	76.7	76.2	72.5	76.9	75.6	74.5	71.4	73.1	77.3
卒業予定者数	23,001	22,090	21,250	21,394	20,667	19,701	19,238	18,808	19,281	18,906	19,319	19,035	19,444	19,135	19,510	19,324	19,416	19,112	19,026	18,232
うち 男	11,566	11,115	10,672	10,842	10,470	9,973	9,827	9,591	9,721	9,577	9,740	9,554	9,854	9,650	9,905	9,871	9,941	9,801	9,650	9,324
うち 女	11,435	10,975	10,578	10,552	10,197	9,728	9,411	9,217	9,560	9,329	9,579	9,481	9,590	9,485	9,605	9,453	9,475	9,311	9,376	8,908

※卒業予定者数は各年度5月15日現在

※令和2年度は10月末現在

新規高卒者 産業・職業・規模別 求人・内定状況

令和3年9月末現在 (※R3.3卒は令和2年10月末現在)

岐阜労働局

項 目	R4.3卒		R3.3卒※		対前年増減数		対前年増減率		
	求人数	就 職 (内定数)	求人数	就 職 (内定数)	求人数	就 職 (内定数)	求人数	就 職 (内定数)	
産 業 別	A, B 農, 林, 漁業 (01~04)	57	7	67	8	▲ 10	▲ 1	▲ 14.9%	▲ 12.5%
	C 鉱業, 採石業, 砂利採取業 (05)	20	0	17	2	3	▲ 2	17.6%	▲ 100.0%
	D 建設業 (06~08)	1,830	207	1,654	256	176	▲ 49	10.6%	▲ 19.1%
	E 製造業 (09~32)	3,936	1,228	3,543	1,423	393	▲ 195	11.1%	▲ 13.7%
	09 食料品製造業	305	85	333	140	▲ 28	▲ 55	▲ 8.4%	▲ 39.3%
	10 飲料・たばこ・飼料製造業	35	8	46	25	▲ 11	▲ 17	▲ 23.9%	▲ 68.0%
	11 繊維工業	105	33	99	37	6	▲ 4	6.1%	▲ 10.8%
	12 木材・木製品製造業 (家具除く)	98	15	83	18	15	▲ 3	18.1%	▲ 16.7%
	13 家具・装備品製造業	78	40	77	31	1	9	1.3%	29.0%
	14 パルプ・紙・紙加工品製造業	151	50	138	65	13	▲ 15	9.4%	▲ 23.1%
	15 印刷・同関連業	63	39	38	25	25	14	65.8%	56.0%
	16 化学工業	71	36	70	46	1	▲ 10	1.4%	▲ 21.7%
	17 石油製品・石炭製品製造業	0	0	0	0	0	0	—	—
	18 プラスチック製品製造業	277	114	279	111	▲ 2	3	▲ 0.7%	2.7%
	19 ゴム製品製造業	15	9	12	6	3	3	25.0%	50.0%
	21 窯業・土石製品製造業	282	41	246	65	36	▲ 24	14.6%	▲ 36.9%
	22 鉄鋼業	47	23	38	28	9	▲ 5	23.7%	▲ 17.9%
	23 非鉄金属製造業	57	22	38	10	19	12	50.0%	120.0%
	24 金属製品製造業	404	111	323	109	81	2	25.1%	1.8%
	25 はん用機械器具製造業	357	84	334	108	23	▲ 24	6.9%	▲ 22.2%
	26 生産用機械器具製造業	223	65	173	70	50	▲ 5	28.9%	▲ 7.1%
	27 業務用機械器具製造業	35	11	42	6	▲ 7	5	▲ 16.7%	83.3%
	28 電子部品・デバイス・電子回路製造業	73	33	30	25	43	8	143.3%	32.0%
	29 電気機械器具製造業	348	168	227	137	121	31	53.3%	22.6%
	30 情報通信機械器具製造業	8	8	3	14	5	▲ 6	166.7%	▲ 42.9%
	31 輸送用機械器具製造業	857	225	865	321	▲ 8	▲ 96	▲ 0.9%	▲ 29.9%
	20, 32 その他の製造業	47	8	49	26	▲ 2	▲ 18	▲ 4.1%	▲ 69.2%
	F 電気・ガス・熱供給・水道業 (33~36)	10	21	8	24	2	▲ 3	25.0%	▲ 12.5%
	G 情報通信業 (37~41)	24	13	30	9	▲ 6	4	▲ 20.0%	44.4%
	H 運輸業, 郵便業 (42~49)	278	78	285	120	▲ 7	▲ 42	▲ 2.5%	▲ 35.0%
	I 卸売業, 小売業 (50~61)	722	154	762	227	▲ 40	▲ 73	▲ 5.2%	▲ 32.2%
	50~55 卸売業	253	42	265	54	▲ 12	▲ 12	▲ 4.5%	▲ 22.2%
56~61 小売業	469	112	497	173	▲ 28	▲ 61	▲ 5.6%	▲ 35.3%	
J 金融業, 保険業 (62~67)	61	35	76	40	▲ 15	▲ 5	▲ 19.7%	▲ 12.5%	
K 不動産業, 物品賃貸業 (68~70)	51	18	64	13	▲ 13	5	▲ 20.3%	38.5%	
L 学術研究, 専門・技術サービス業 (71~74)	170	41	170	47	0	▲ 6	0.0%	▲ 12.8%	
M 宿泊業, 飲食サービス業 (75~77)	242	45	240	44	2	1	0.8%	2.3%	
76, 77 飲食店	109	18	102	23	7	▲ 5	6.9%	▲ 21.7%	
N 生活関連サービス業, 娯楽業 (78~80)	391	63	393	74	▲ 2	▲ 11	▲ 0.5%	▲ 14.9%	
O 教育, 学習支援業 (81, 82)	6	12	2	0	4	12	200.0%	0.0%	
P 医療, 福祉 (83~85)	980	104	1,020	114	▲ 40	▲ 10	▲ 3.9%	▲ 8.8%	
Q 複合サービス事業 (86, 87)	52	16	100	47	▲ 48	▲ 31	▲ 48.0%	▲ 66.0%	
R サービス業 (他に分類されないもの) (88~96)	215	73	202	108	13	▲ 35	6.4%	▲ 32.4%	
S, T 公務 (他に分類されるものを除く)・その他 (97, 98, 99)	1	12	0	6	1	6	0.0%	100.0%	
合 計	9,046	2,127	8,633	2,562	413	▲ 435	4.8%	▲ 17.0%	
職 業 別	A, B, C 専門・技術, 管理, 事務	1,608	471	1,761	597	▲ 153	▲ 126	▲ 8.7%	▲ 21.1%
	D 販売	449	92	459	150	▲ 10	▲ 58	▲ 2.2%	▲ 38.7%
	E サービス	1,481	192	1,502	208	▲ 21	▲ 16	▲ 1.4%	▲ 7.7%
	H, I, J, K 生産工程・労務 (49~78)	5,366	1,358	4,763	1,584	603	▲ 226	12.7%	▲ 14.3%
	(49~64) 製造・製作の職業	3,846	1,145	3,412	1,331	434	▲ 186	12.7%	▲ 14.0%
	(69, 72) 定置機関・建設機械運転、電気作業	394	66	358	79	36	▲ 13	10.1%	▲ 16.5%
	(70, 71, 73~78) 採掘・建設・労務の職業	1,057	128	921	149	136	▲ 21	14.8%	▲ 14.1%
	(65~68) その他	69	19	72	25	▲ 3	▲ 6	▲ 4.2%	▲ 24.0%
	F, G (43~48) 上記以外の職業	142	14	148	23	▲ 6	▲ 9	▲ 4.1%	▲ 39.1%
合 計	9,046	2,127	8,633	2,562	413	▲ 435	4.8%	▲ 17.0%	
規 模 別	29人以下	2,864	166	2,740	179	124	▲ 13	4.5%	▲ 7.3%
	30~99人	2,961	356	2,778	428	183	▲ 72	6.6%	▲ 16.8%
	100~299人	1,789	542	1,708	609	81	▲ 67	4.7%	▲ 11.0%
	300~499人	543	199	524	216	19	▲ 17	3.6%	▲ 7.9%
	500~999人	277	217	357	267	▲ 80	▲ 50	▲ 22.4%	▲ 18.7%
	1,000人以上	612	647	526	863	86	▲ 216	16.3%	▲ 25.0%
合 計	9,046	2,127	8,633	2,562	413	▲ 435	4.8%	▲ 17.0%	