

新規高卒者 職業紹介状況の推移（各年度1月末現在）

（第1表）  
岐阜労働局

（単位：人、前年比%、前年差ポイント）

卒業年度	①求人数		②求職者数		③求人倍率		④就職内定者数		⑤就職内定率	
		前年比		前年比	①/②	前年差		前年比	④/②	前年差
平成4年度	31,002	—	10,387	—	2.98	—	10,020	—	96.5	—
平成5年度	22,478	▲ 27.5	8,943	▲ 13.9	2.51	▲ 0.47	8,643	▲ 13.7	96.6	0.1
平成6年度	16,292	▲ 27.5	8,271	▲ 7.5	1.97	▲ 0.54	7,959	▲ 7.9	96.2	▲ 0.4
平成7年度	13,618	▲ 16.4	7,537	▲ 8.9	1.81	▲ 0.16	7,186	▲ 9.7	95.3	▲ 0.9
平成8年度	13,657	0.3	7,145	▲ 5.2	1.91	0.10	6,875	▲ 4.3	96.2	0.9
平成9年度	13,524	▲ 1.0	6,575	▲ 8.0	2.06	0.15	6,277	▲ 8.7	95.5	▲ 0.7
平成10年度	9,576	▲ 29.2	5,837	▲ 11.2	1.64	▲ 0.42	5,476	▲ 12.8	93.8	▲ 1.7
平成11年度	6,654	▲ 30.5	5,128	▲ 12.1	1.30	▲ 0.34	4,791	▲ 12.5	93.4	▲ 0.4
平成12年度	6,493	▲ 2.4	5,026	▲ 2.0	1.29	▲ 0.01	4,704	▲ 1.8	93.6	0.2
平成13年度	6,014	▲ 7.4	4,849	▲ 3.5	1.24	▲ 0.05	4,356	▲ 7.4	89.8	▲ 3.8
平成14年度	5,219	▲ 13.2	4,513	▲ 6.9	1.16	▲ 0.08	4,025	▲ 7.6	89.2	▲ 0.6
平成15年度	5,101	▲ 2.3	4,353	▲ 3.5	1.17	0.01	3,914	▲ 2.8	89.9	0.7
平成16年度	5,921	16.1	4,349	▲ 0.1	1.36	0.19	4,025	2.8	92.6	2.7
平成17年度	6,977	17.8	4,408	1.4	1.58	0.22	4,135	2.7	93.8	1.2
平成18年度	8,070	15.7	4,350	▲ 1.3	1.86	0.28	4,144	0.2	95.3	1.5
平成19年度	8,989	11.4	4,237	▲ 2.6	2.12	0.26	3,995	▲ 3.6	94.3	▲ 1.0
平成20年度	7,895	▲ 12.2	4,325	2.1	1.83	▲ 0.29	4,047	1.3	93.6	▲ 0.7
平成21年度	4,452	▲ 43.6	3,591	▲ 17.0	1.24	▲ 0.59	3,238	▲ 20.0	90.2	▲ 3.4
平成22年度	4,205	▲ 5.5	3,750	4.4	1.12	▲ 0.12	3,419	5.6	91.2	1.0
平成23年度	4,439	5.6	4,001	6.7	1.11	▲ 0.01	3,665	7.2	91.6	0.4
平成24年度	4,721	6.4	3,981	▲ 0.5	1.19	0.08	3,679	0.4	92.4	0.8
平成25年度	5,271	11.7	3,975	▲ 0.2	1.33	0.14	3,734	1.5	93.9	1.5
平成26年度	6,673	26.6	4,210	5.9	1.59	0.26	4,015	7.5	95.4	1.5
平成27年度	7,800	16.9	4,270	1.4	1.83	0.24	4,060	1.1	95.1	▲ 0.3
平成28年度	8,583	10.0	4,160	▲ 2.6	2.06	0.23	3,974	▲ 2.1	95.5	0.4
平成29年度	9,728	13.3	4,212	1.3	2.31	0.25	4,013	1.0	95.3	▲ 0.2
平成30年度	11,337	16.5	4,289	1.8	2.64	0.33	4,086	1.8	95.3	0.0
令和元年度	11,246	▲ 0.8	4,105	▲ 4.3	2.74	0.10	3,992	▲ 2.3	97.2	1.9
令和2年度	8,862	▲ 21.2	3,856	▲ 6.1	2.30	▲ 0.44	3,714	▲ 7.0	96.3	▲ 0.9

※岐阜労働局が現在と同様の集計を始めたのは、平成4年度からです。

新規中卒者 職業紹介状況の推移（各年度1月末現在）

（第2表）  
岐阜労働局

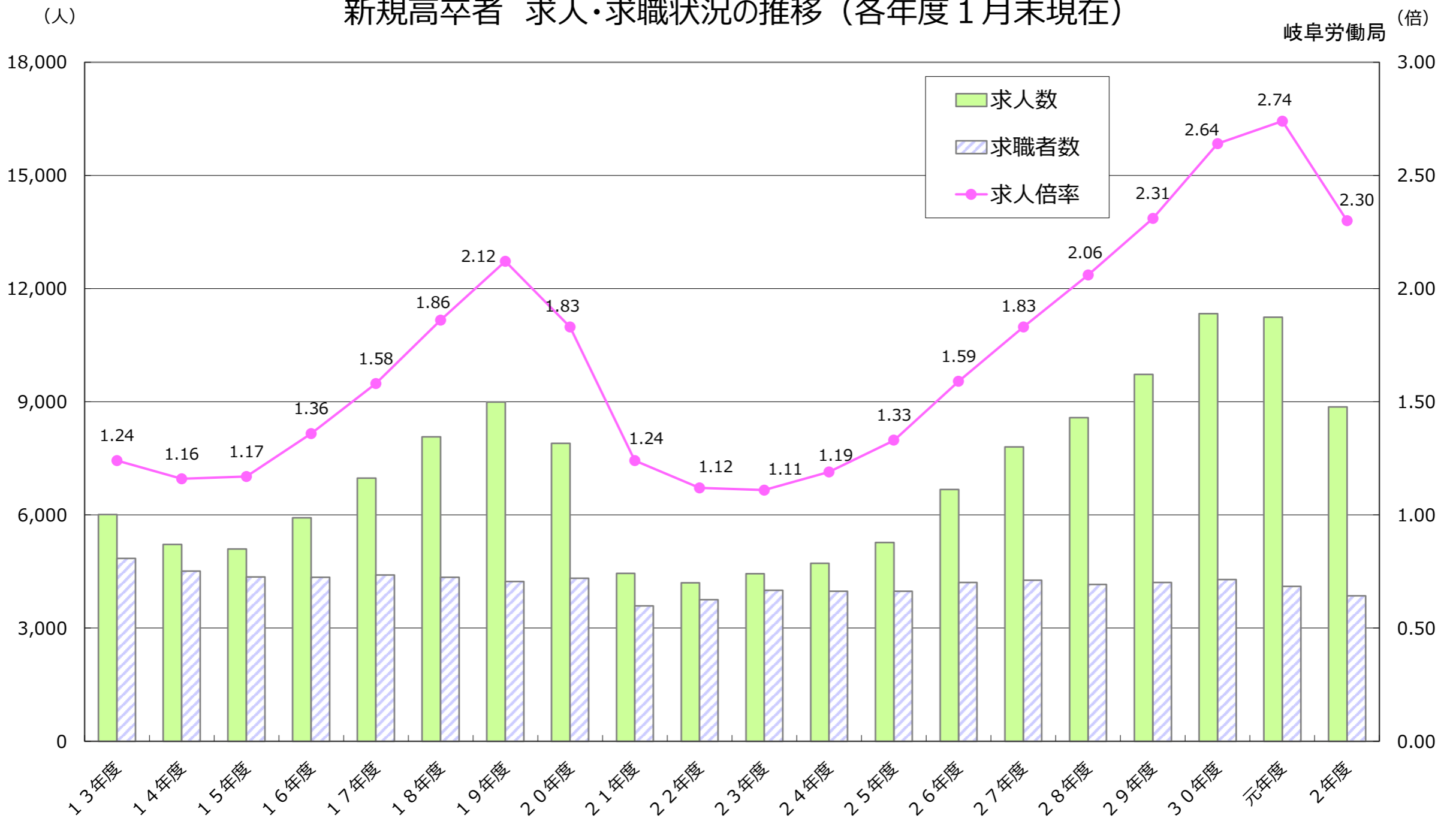
（単位：人、前年比%、前年差ポイント）

卒業年度	①求人数		②求職者数		③求人倍率		④就職内定者数		⑤就職内定率	
		前年比		前年比	①/②	前年差		前年比	④/②	前年差
平成4年度	3,265	—	470	—	6.95	—	178	—	37.9	—
平成5年度	1,927	▲ 41.0	356	▲ 24.3	5.41	▲ 1.54	153	▲ 14.0	43.0	5.1
平成6年度	1,237	▲ 35.8	328	▲ 7.9	3.77	▲ 1.64	130	▲ 15.0	39.6	▲ 3.4
平成7年度	1,022	▲ 17.4	322	▲ 1.8	3.17	▲ 0.60	103	▲ 20.8	32.0	▲ 7.6
平成8年度	797	▲ 22.0	354	9.9	2.25	▲ 0.92	135	31.1	38.1	6.1
平成9年度	528	▲ 33.8	349	▲ 1.4	1.51	▲ 0.74	96	▲ 28.9	27.5	▲ 10.6
平成10年度	387	▲ 26.7	353	1.1	1.10	▲ 0.41	97	1.0	27.5	0.0
平成11年度	248	▲ 35.9	294	▲ 16.7	0.84	▲ 0.26	78	▲ 19.6	26.5	▲ 1.0
平成12年度	201	▲ 19.0	283	▲ 3.7	0.71	▲ 0.13	91	16.7	32.2	5.7
平成13年度	184	▲ 8.5	274	▲ 3.2	0.67	▲ 0.04	81	▲ 11.0	29.6	▲ 2.6
平成14年度	164	▲ 10.9	310	13.1	0.53	▲ 0.14	41	▲ 49.4	13.2	▲ 16.4
平成15年度	165	0.6	253	▲ 18.4	0.65	0.12	52	26.8	20.6	7.4
平成16年度	171	3.6	217	▲ 14.2	0.79	0.14	29	▲ 44.2	13.4	▲ 7.2
平成17年度	179	4.7	162	▲ 25.3	1.10	0.31	41	41.4	25.3	11.9
平成18年度	160	▲ 10.6	157	▲ 3.1	1.02	▲ 0.09	52	26.8	33.1	7.8
平成19年度	163	1.9	136	▲ 13.4	1.20	0.18	48	▲ 7.7	35.3	2.2
平成20年度	144	▲ 11.7	202	48.5	0.71	▲ 0.49	31	▲ 35.4	15.3	▲ 20.0
平成21年度	80	▲ 44.4	120	▲ 40.6	0.67	▲ 0.04	13	▲ 58.1	10.8	▲ 4.5
平成22年度	53	▲ 33.8	71	▲ 40.8	0.75	0.08	8	▲ 38.5	11.3	0.5
平成23年度	46	▲ 13.2	58	▲ 18.3	0.79	0.04	10	25.0	17.2	5.9
平成24年度	52	13.0	48	▲ 17.2	1.08	0.29	17	70.0	35.4	18.2
平成25年度	53	1.9	53	10.4	1.00	▲ 0.08	10	▲ 41.2	18.9	▲ 16.5
平成26年度	56	5.7	32	▲ 39.6	1.75	0.75	14	40.0	43.8	24.9
平成27年度	64	14.3	39	21.9	1.64	▲ 0.11	12	▲ 14.3	30.8	▲ 13.0
平成28年度	73	14.1	36	▲ 7.7	2.03	0.39	5	▲ 58.3	13.9	▲ 16.9
平成29年度	89	21.9	43	19.4	2.07	0.04	5	0.0	11.6	▲ 2.3
平成30年度	106	19.1	27	▲ 37.2	3.93	1.86	4	▲ 20.0	14.8	3.2
令和元年度	90	▲ 15.1	33	22.2	2.73	▲ 1.20	3	▲ 25.0	9.1	▲ 5.7
令和2年度	60	▲ 33.3	21	▲ 36.4	2.86	0.13	0	▲ 100.0	0.0	▲ 9.1

※中学卒業予定者の採用選考・内定は1月1日から始まっています。

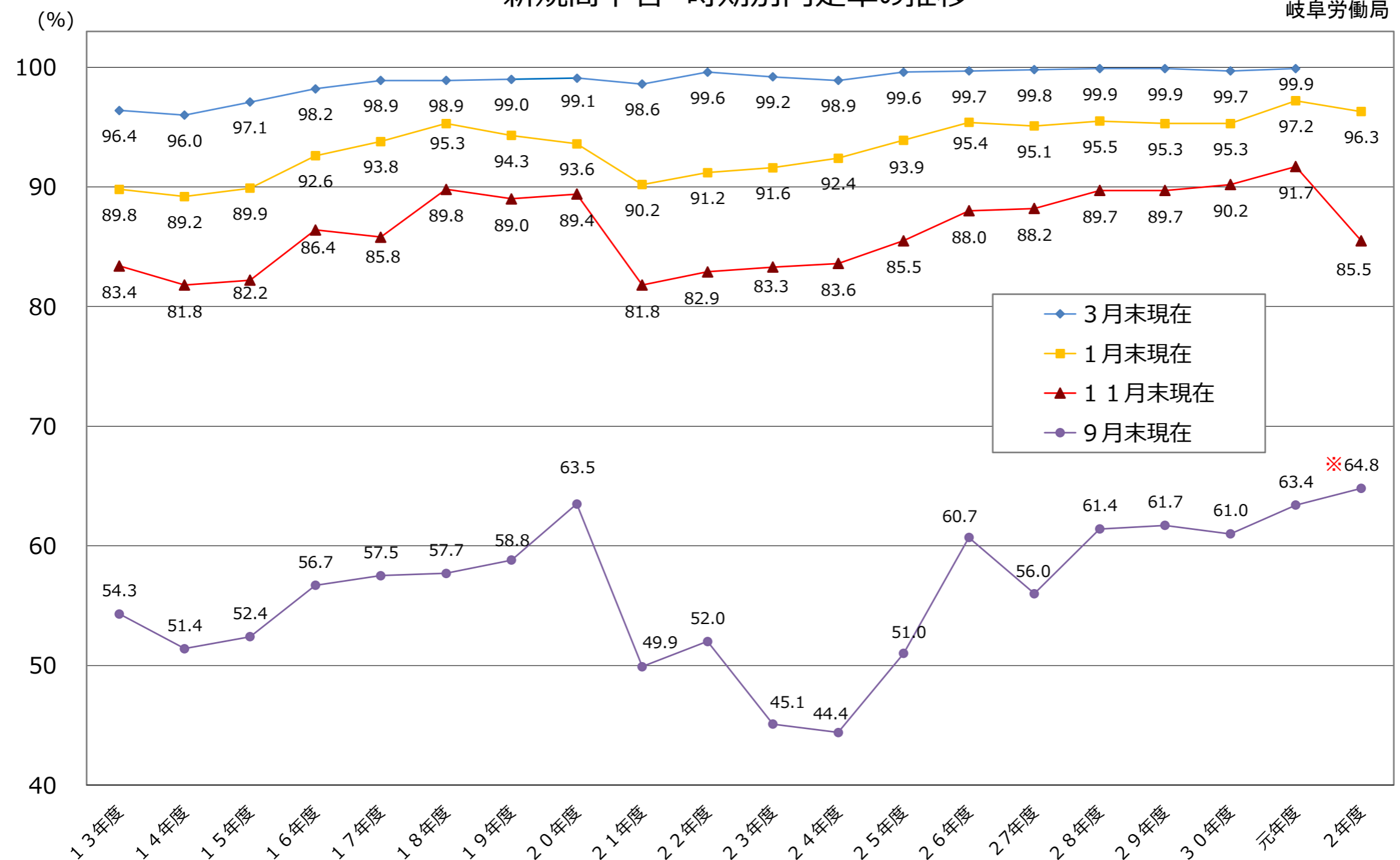
(第3表)

新規高卒者 求人・求職状況の推移 (各年度1月末現在)



(第4表)

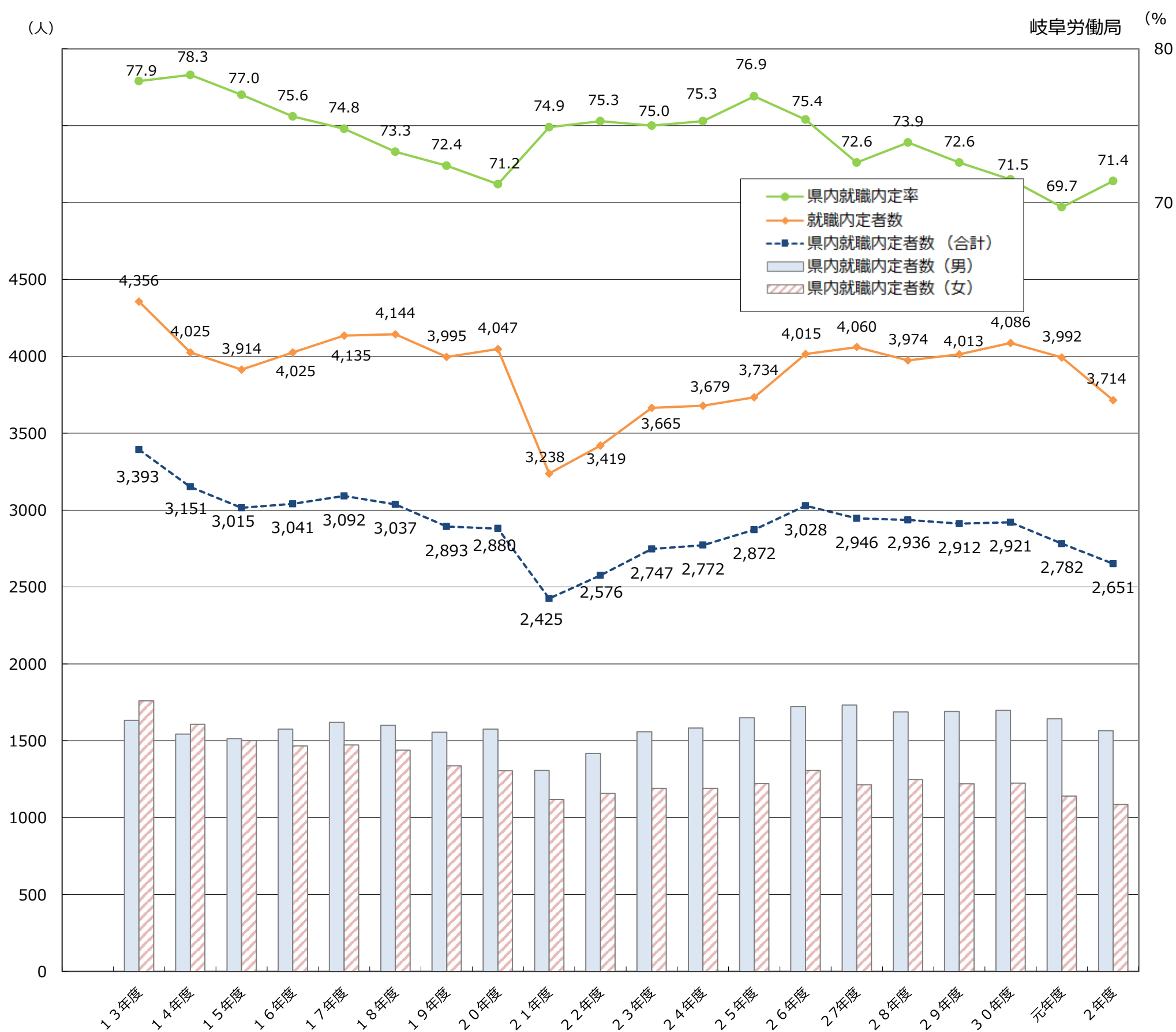
新規高卒者 時期別内定率の推移



※令和2年度9月末現在⇒10月末現在

新規高卒者 県内就職内定状況の推移（各年度1月末現在）

（第5表）



卒業年度	13年度	14年度	15年度	16年度	17年度	18年度	19年度	20年度	21年度	22年度	23年度	24年度	25年度	26年度	27年度	28年度	29年度	30年度	元年度	2年度
就職内定者数	4,356	4,025	3,914	4,025	4,135	4,144	3,995	4,047	3,238	3,419	3,665	3,679	3,734	4,015	4,060	3,974	4,013	4,086	3,992	3,714
うち 男	2,205	2,090	2,090	2,153	2,297	2,281	2,298	2,330	1,881	2,032	2,200	2,186	2,213	2,367	2,451	2,395	2,410	2,472	2,423	2,248
うち 女	2,151	1,935	1,824	1,872	1,838	1,863	1,697	1,717	1,357	1,387	1,465	1,493	1,521	1,648	1,609	1,579	1,603	1,614	1,569	1,466
県内就職内定者数	3,393	3,151	3,015	3,041	3,092	3,037	2,893	2,880	2,425	2,576	2,747	2,772	2,872	3,028	2,946	2,936	2,912	2,921	2,782	2,651
うち 男	1,633	1,544	1,514	1,575	1,620	1,599	1,555	1,576	1,307	1,418	1,558	1,582	1,649	1,721	1,732	1,688	1,691	1,697	1,642	1,566
うち 女	1,760	1,607	1,501	1,466	1,472	1,438	1,338	1,304	1,118	1,158	1,189	1,190	1,223	1,307	1,214	1,248	1,221	1,224	1,140	1,085
県内就職内定率	77.9	78.3	77.0	75.6	74.8	73.3	72.4	71.2	74.9	75.3	75.0	75.3	76.9	75.4	72.6	73.9	72.6	71.5	69.7	71.4
うち 男	74.1	73.9	72.4	73.2	70.5	70.1	67.7	67.6	69.5	69.8	70.8	72.4	74.5	72.7	70.7	70.5	70.2	68.6	67.8	69.7
うち 女	81.8	83.0	82.3	78.3	80.1	77.2	78.8	75.9	82.4	83.5	81.2	79.7	80.4	79.3	75.5	79.0	76.2	75.8	72.7	74.0
卒業予定者数	23,682	23,001	22,090	21,250	21,394	20,667	19,701	19,238	18,808	19,281	18,906	19,319	19,035	19,444	19,135	19,510	19,324	19,416	19,112	19,026
うち 男	11,723	11,566	11,115	10,672	10,842	10,470	9,973	9,827	9,591	9,721	9,577	9,740	9,554	9,854	9,650	9,905	9,871	9,941	9,801	9,650
うち 女	11,959	11,435	10,975	10,578	10,552	10,197	9,728	9,411	9,217	9,560	9,329	9,579	9,481	9,590	9,485	9,605	9,453	9,475	9,311	9,376

※卒業予定者数は各年度5月15日現在

## 新規高卒者 産業・職業・規模別 求人・内定状況

令和3年1月末現在

岐阜労働局

項 目	R3.3卒		R2.3卒		対前年増減数		対前年増減率		
	求人数	就 職 (内定数)	求人数	就 職 (内定数)	求人数	就 職 (内定数)	求人数	就 職 (内定数)	
産 業 別	A, B 農, 林, 漁業 (01~04)	70	17	50	14	20	3	40.0%	21.4%
	C 鉱業, 採石業, 砂利採取業 (05)	17	3	21	3	▲ 4	0	▲ 19.0%	0.0%
	D 建設業 (06~08)	1,687	351	1,681	323	6	28	0.4%	8.7%
	E 製造業 (09~32)	3,635	1,953	4,883	2,208	▲ 1248	▲ 255	▲ 25.6%	▲ 11.5%
	09 食料品製造業	338	179	393	188	▲ 55	▲ 9	▲ 14.0%	▲ 4.8%
	10 飲料・たばこ・飼料製造業	46	28	50	20	▲ 4	8	▲ 8.0%	40.0%
	11 繊維工業	100	48	172	48	▲ 72	0	▲ 41.9%	0.0%
	12 木材・木製品製造業 (家具除く)	85	23	102	20	▲ 17	3	▲ 16.7%	15.0%
	13 家具・装備品製造業	78	42	94	34	▲ 16	8	▲ 17.0%	23.5%
	14 パルプ・紙・紙加工品製造業	143	82	182	83	▲ 39	▲ 1	▲ 21.4%	▲ 1.2%
	15 印刷・同関連業	43	39	54	38	▲ 11	1	▲ 20.4%	2.6%
	16 化学工業	72	62	81	47	▲ 9	15	▲ 11.1%	31.9%
	17 石油製品・石炭製品製造業	0	0	0	0	0	0	—	—
	18 プラスチック製品製造業	287	148	395	138	▲ 108	10	▲ 27.3%	7.2%
	19 ゴム製品製造業	13	7	26	17	▲ 13	▲ 10	▲ 50.0%	▲ 58.8%
	21 窯業・土石製品製造業	256	80	320	99	▲ 64	▲ 19	▲ 20.0%	▲ 19.2%
	22 鉄鋼業	38	39	58	51	▲ 20	▲ 12	▲ 34.5%	▲ 23.5%
	23 非鉄金属製造業	40	13	70	31	▲ 30	▲ 18	▲ 42.9%	▲ 58.1%
	24 金属製品製造業	335	175	443	150	▲ 108	25	▲ 24.4%	16.7%
	25 はん用機械器具製造業	341	149	465	163	▲ 124	▲ 14	▲ 26.7%	▲ 8.6%
	26 生産用機械器具製造業	174	87	258	105	▲ 84	▲ 18	▲ 32.6%	▲ 17.1%
	27 業務用機械器具製造業	42	21	76	27	▲ 34	▲ 6	▲ 44.7%	▲ 22.2%
	28 電子部品・デバイス・電子回路製造業	31	38	82	52	▲ 51	▲ 14	▲ 62.2%	▲ 26.9%
	29 電気機械器具製造業	231	174	314	226	▲ 83	▲ 52	▲ 26.4%	▲ 23.0%
	30 情報通信機械器具製造業	3	16	1	25	2	▲ 9	200.0%	▲ 36.0%
	31 輸送用機械器具製造業	885	466	1,175	617	▲ 290	▲ 151	▲ 24.7%	▲ 24.5%
	20, 32 その他の製造業	54	37	72	29	▲ 18	8	▲ 25.0%	27.6%
	F 電気・ガス・熱供給・水道業 (33~36)	8	35	34	31	▲ 26	4	▲ 76.5%	12.9%
	G 情報通信業 (37~41)	31	18	32	25	▲ 1	▲ 7	▲ 3.1%	▲ 28.0%
	H 運輸業, 郵便業 (42~49)	292	164	570	178	▲ 278	▲ 14	▲ 48.8%	▲ 7.9%
	I 卸売業, 小売業 (50~61)	791	370	1,069	372	▲ 278	▲ 2	▲ 26.0%	▲ 0.5%
50~55 卸売業	273	89	399	115	▲ 126	▲ 26	▲ 31.6%	▲ 22.6%	
56~61 小売業	518	281	670	257	▲ 152	24	▲ 22.7%	9.3%	
J 金融業, 保険業 (62~67)	77	60	74	52	3	8	4.1%	15.4%	
K 不動産業, 物品賃貸業 (68~70)	65	22	73	28	▲ 8	▲ 6	▲ 11.0%	▲ 21.4%	
L 学術研究, 専門・技術サービス業 (71~74)	171	72	194	81	▲ 23	▲ 9	▲ 11.9%	▲ 11.1%	
M 宿泊業, 飲食サービス業 (75~77)	250	79	414	139	▲ 164	▲ 60	▲ 39.6%	▲ 43.2%	
76, 77 飲食店	106	45	192	49	▲ 86	▲ 4	▲ 44.8%	▲ 8.2%	
N 生活関連サービス業, 娯楽業 (78~80)	402	115	606	108	▲ 204	7	▲ 33.7%	6.5%	
O 教育, 学習支援業 (81, 82)	3	3	5	3	▲ 2	0	▲ 40.0%	0.0%	
P 医療, 福祉 (83~85)	1,046	200	1,140	182	▲ 94	18	▲ 8.2%	9.9%	
Q 複合サービス事業 (86, 87)	101	78	108	63	▲ 7	15	▲ 6.5%	23.8%	
R サービス業 (他に分類されないもの) (88~96)	216	167	292	167	▲ 76	0	▲ 26.0%	0.0%	
S, T 公務 (他に分類されるものを除く)・その他 (97, 98, 99)	0	7	0	15	0	▲ 8	—	▲ 53.3%	
合 計	8,862	3,714	11,246	3,992	▲ 2,384	▲ 278	▲ 21.2%	▲ 7.0%	
職 業 別	A, B, C 専門・技術, 管理, 事務	1,790	849	2,078	913	▲ 288	▲ 64	▲ 13.9%	▲ 7.0%
	D 販売	485	235	675	224	▲ 190	11	▲ 28.1%	4.9%
	E サービス	1,530	349	2,013	406	▲ 483	▲ 57	▲ 24.0%	▲ 14.0%
	H, I, J, K 生産工程・労務 (49~78)	4,904	2,238	6,337	2,411	▲ 1433	▲ 173	▲ 22.6%	▲ 7.2%
	(49~64) 製造・製作の職業	3,496	1,848	4,661	2,016	▲ 1165	▲ 168	▲ 25.0%	▲ 8.3%
	(69, 72) 定置機関・建設機械運転、電気作業	363	105	382	111	▲ 19	▲ 6	▲ 5.0%	▲ 5.4%
	(70, 71, 73~78) 採掘・建設・労務の職業	970	248	1,123	249	▲ 153	▲ 1	▲ 13.6%	▲ 0.4%
	(65~68) その他	75	37	171	35	▲ 96	2	▲ 56.1%	5.7%
	F, G (43~48) 上記以外の職業	153	43	143	38	10	5	7.0%	13.2%
合 計	8,862	3,714	11,246	3,992	▲ 2,384	▲ 278	▲ 21.2%	▲ 7.0%	
規 模 別	29人以下	2,842	299	3,141	312	▲ 299	▲ 13	▲ 9.5%	▲ 4.2%
	30~99人	2,850	658	3,739	578	▲ 889	80	▲ 23.8%	13.8%
	100~299人	1,739	874	2,366	908	▲ 627	▲ 34	▲ 26.5%	▲ 3.7%
	300~499人	532	329	692	412	▲ 160	▲ 83	▲ 23.1%	▲ 20.1%
	500~999人	365	375	490	426	▲ 125	▲ 51	▲ 25.5%	▲ 12.0%
	1,000人以上	534	1,179	818	1,356	▲ 284	▲ 177	▲ 34.7%	▲ 13.1%
合 計	8,862	3,714	11,246	3,992	▲ 2,384	▲ 278	▲ 21.2%	▲ 7.0%	