

厚生労働省岐阜労働局発表
令和2年12月24日(木)

担 当	【担当】
	岐阜労働局職業安定部訓練室
	訓練室長 大澤 満
	室長補佐 瀬瀬 理恵
	電話 058-245-1266
	FAX 058-245-3105

報道関係者 各位

大学・短大の就職内定率 72.8%!

令和3年3月「大学等卒業予定者」の就職内定状況等(11月末現在)

岐阜労働局(局長 畑 俊一)は、令和3年3月に県内大学・短期大学を卒業する学生について、令和2年11月末現在の就職内定状況等を取りまとめました。

ポイント

○ 大学・短大を合わせた就職内定率は、72.8%

新型コロナウイルスの影響により、前年同期差 4.2ポイント減。

《大学》

- 卒業予定者数 4,166人 (前年同期比 4.1%増) (第1表①)
- 就職希望者数 3,218人 (前年同期比 3.4%増) (第1表②)
- 就職内定者数 2,344人 (前年同期比 3.5%減) (第1表③)
- 就職内定率 72.8% (前年同期差 5.3ポイント減) (第1表④)

《短大》

- 卒業予定者数 1,507人 (前年同期比 0.5%減) (第2表①)
- 就職希望者数 1,366人 (前年同期比 0.9%増) (第2表②)
- 就職内定者数 994人 (前年同期比 1.6%減) (第2表③)
- 就職内定率 72.8% (前年同期差 1.8ポイント減) (第2表④)

【岐阜労働局及び岐阜新卒応援ハローワーク、各ハローワークの取組】

＜未内定学生への取組＞

- 岐阜新卒応援ハローワーク及び各ハローワークの学生を支援する就職支援ナビゲーターが、個別支援による職業相談、面接指導、応募書類作成支援及び求人開拓などを実施し、就職希望者全員の早期就職を目指し取り組んでいます。

＜県内企業の人材確保支援＞

- 厚生労働省・岐阜労働局では、働きやすい職場づくりに実績を上げている「魅力ある企業」をアピールするため、それぞれの特徴を生かし、「ユースエール」、「えるぼし」、「くるみん」、「安全衛生優良企業」など厚生労働大臣認定制度や、岐阜労働局独自の働き方改革を労使で推進する「新はつらつ職場づくり宣言」事業を積極的に推進しています。



※参考

- ① この調査は岐阜県内の大学等（大学：13校 短大：11校）が学生からの報告等により把握している状況について、大学等の協力により、岐阜労働局がまとめたものです。
なお、厚生労働省及び文部科学省が公表している「大学等卒業予定者の就職内定状況調査」は、全国の大学等に対する抽出調査で実施しており、調査方法が異なることから、調査結果における数値を直接比較できるものではありません。
- ② 令和3年度の大学等卒業予定者（2022年（令和4年）3月卒・現在の大学3年生等）の就職・採用活動日程については、令和2年度と同様、広報活動は卒業・終了年度に入る直前の3月1日以降、採用選考活動は6月1日以降、採用内定は10月1日以降となります。
なお、ハローワークの大学等求人受付は2月1日から、公開も4月1日からとなっております。
- ③ 2022年度（令和4年度）の大学等卒業予定者（2023年（令和5年）3月卒・現在の大学3年生等）の就職・採用活動日程についても、現行と同様です。

(第1表)

大学就職状況の推移 (各年度11月末現在)

岐阜労働局

(単位：人、前年比%、前年差ポイント)

卒業年度	①卒業予定者数		②就職希望者数		③就職内定者数		④就職内定率	
		前年比		前年比		前年比	③/②	前年差
平成21年度	4,402	-	3,288	-	1,953	-	59.4	-
平成22年度	4,350	▲ 1.2	3,400	3.4	1,879	▲ 3.8	55.3	▲ 4.1
平成23年度	4,151	▲ 4.6	3,087	▲ 9.2	1,859	▲ 1.1	60.2	4.9
平成24年度	4,171	0.5	3,255	5.4	2,056	10.6	63.2	3.0
平成25年度	4,369	4.7	3,449	6.0	2,278	10.8	66.0	2.8
平成26年度	4,335	▲ 0.8	3,419	▲ 0.9	2,376	4.3	69.5	3.5
平成27年度	4,306	▲ 0.7	3,346	▲ 2.1	2,321	▲ 2.3	69.4	▲ 0.1
平成28年度	4,343	0.9	3,395	1.5	2,582	11.2	76.1	6.7
平成29年度	4,110	▲ 5.4	3,186	▲ 6.2	2,392	▲ 7.4	75.1	▲ 1.0
平成30年度	4,042	▲ 1.7	3,105	▲ 2.5	2,405	0.5	77.5	2.4
令和元年度	4,001	▲ 1.0	3,112	0.2	2,430	1.0	78.1	0.6
令和2年度	4,166	4.1	3,218	3.4	2,344	▲ 3.5	72.8	▲ 5.3

(第2表)

短大就職状況の推移 (各年度11月末現在)

岐阜労働局

(単位：人、前年比%、前年差ポイント)

卒業年度	①卒業予定者数		②就職希望者数		③就職内定者数		④就職内定率	
		前年比		前年比		前年比	③/②	前年差
平成21年度	1,725	-	1,463	-	819	-	56.0	-
平成22年度	1,466	▲ 15.0	1,266	▲ 13.5	760	▲ 7.2	60.0	4.0
平成23年度	1,612	10.0	1,424	12.5	804	5.8	56.5	▲ 3.5
平成24年度	1,746	8.3	1,566	10.0	976	21.4	62.3	5.8
平成25年度	1,576	▲ 9.7	1,356	▲ 13.4	871	▲ 10.8	64.2	1.9
平成26年度	1,761	11.7	1,548	14.2	971	11.5	62.7	▲ 1.5
平成27年度	1,770	0.5	1,567	1.2	1,078	11.0	68.8	6.1
平成28年度	1,643	▲ 7.2	1,443	▲ 7.9	1,008	▲ 6.5	69.9	1.1
平成29年度	1,667	1.5	1,431	▲ 0.8	997	▲ 1.1	69.7	▲ 0.2
平成30年度	1,565	▲ 6.1	1,409	▲ 1.5	1,061	6.4	75.3	5.6
令和元年度	1,514	▲ 3.3	1,354	▲ 3.9	1,010	▲ 4.8	74.6	▲ 0.7
令和2年度	1,507	▲ 0.5	1,366	0.9	994	▲ 1.6	72.8	▲ 1.8

(第3表)

大学・短大就職状況の推移 (各年度11月末現在)

岐阜労働局

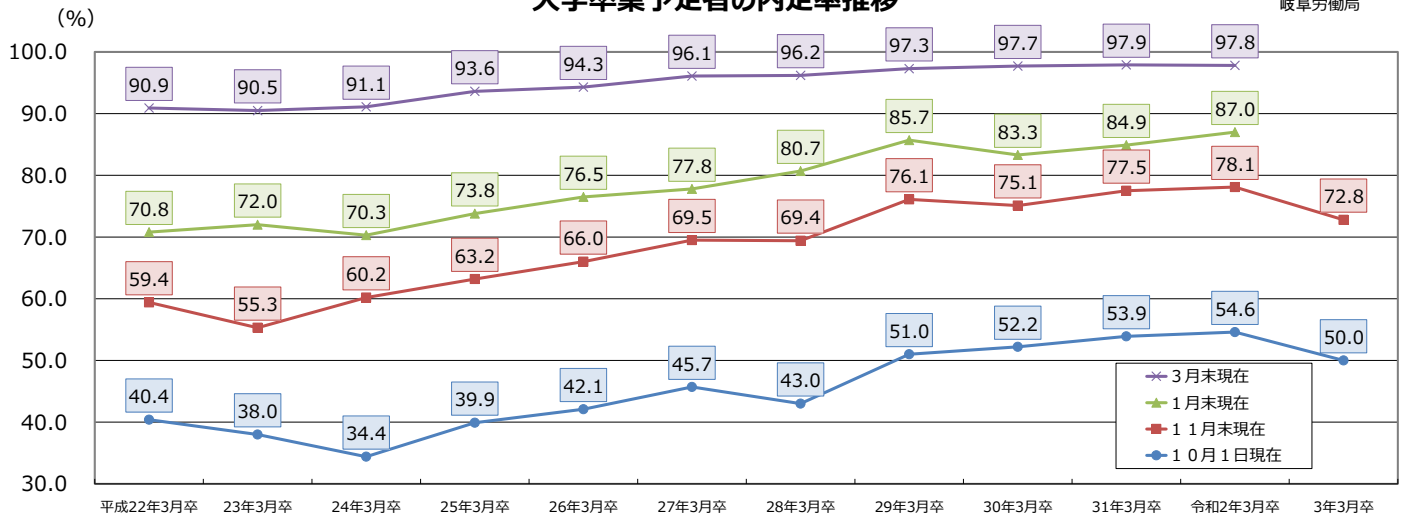
(単位：人、前年比%、前年差ポイント)

卒業年度	①卒業予定者数		②就職希望者数		③就職内定者数		④就職内定率	
		前年比		前年比		前年比	③/②	前年差
平成21年度	6,127	-	4,751	-	2,772	-	58.3	-
平成22年度	5,816	▲ 5.1	4,666	▲ 1.8	2,639	▲ 4.8	56.6	▲ 1.7
平成23年度	5,763	▲ 0.9	4,511	▲ 3.3	2,663	0.9	59.0	2.4
平成24年度	5,917	2.7	4,821	6.9	3,032	13.9	62.9	3.9
平成25年度	5,945	0.5	4,805	▲ 0.3	3,149	3.9	65.5	2.6
平成26年度	6,096	2.5	4,967	3.4	3,347	6.3	67.4	1.9
平成27年度	6,076	▲ 0.3	4,913	▲ 1.1	3,399	1.6	69.2	1.8
平成28年度	5,986	▲ 1.5	4,838	▲ 1.5	3,590	5.6	74.2	5.0
平成29年度	5,777	▲ 3.5	4,617	▲ 4.6	3,389	▲ 5.6	73.4	▲ 0.8
平成30年度	5,607	▲ 2.9	4,514	▲ 2.2	3,466	2.3	76.8	3.4
令和元年度	5,515	▲ 1.6	4,466	▲ 1.1	3,440	▲ 0.8	77.0	0.2
令和2年度	5,673	2.9	4,584	2.6	3,338	▲ 3.0	72.8	▲ 4.2

※岐阜労働局が現在と同様の集計を始めたのは、平成21年度からです。

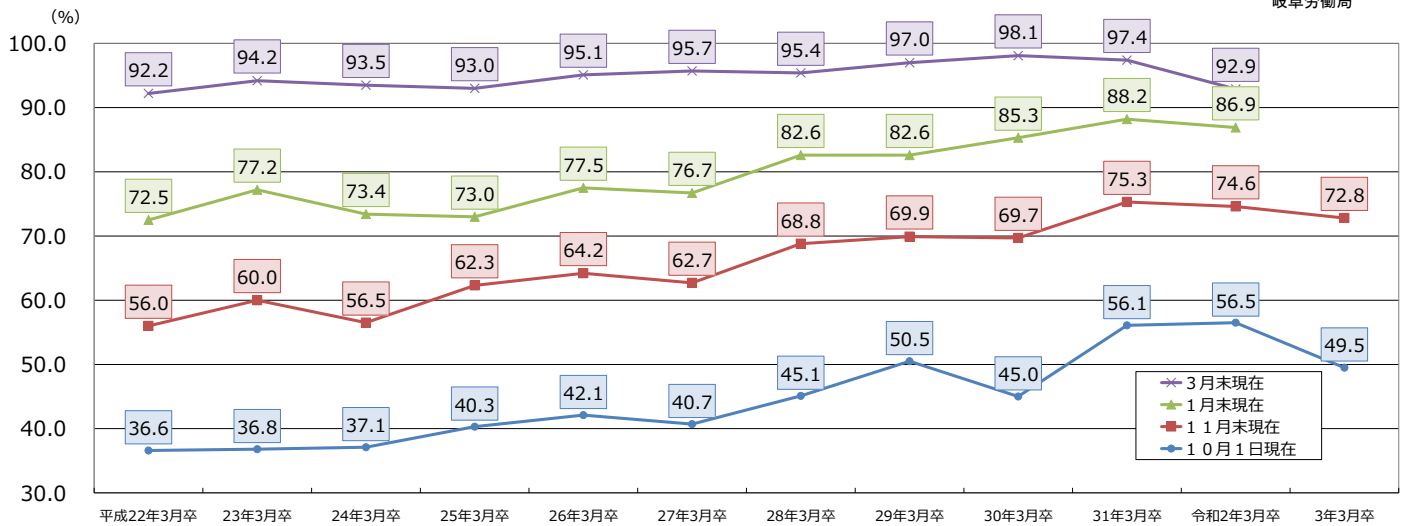
大学卒業予定者の内定率推移

岐阜労働局



短大卒業予定者の内定率推移

岐阜労働局



大学・短大卒業予定者の内定率推移

岐阜労働局

