

(第1表)
岐阜労働局

新規高卒者 職業紹介状況の推移 (各年度9月末現在)

(単位：人、前年比%、前年差ポイント)

卒業年度	①求人数		②求職者数		③求人倍率		④就職内定者数		⑤就職内定率	
		前年比		前年比	①/②	前年差		前年比	④/⑤	前年差
平成4年度	30,557	—	10,313	—	2.96	—	6,864	—	66.6	—
平成5年度	21,860	▲ 28.5	9,087	▲ 11.9	2.41	▲ 0.55	6,314	▲ 8.0	69.5	2.9
平成6年度	15,700	▲ 28.2	8,433	▲ 7.2	1.86	▲ 0.55	5,470	▲ 13.4	64.9	▲ 4.6
平成7年度	12,864	▲ 18.1	7,627	▲ 9.6	1.69	▲ 0.17	4,757	▲ 13.0	62.4	▲ 2.5
平成8年度	12,988	1.0	7,243	▲ 5.0	1.79	0.10	4,123	▲ 13.3	56.9	▲ 5.5
平成9年度	13,053	0.5	6,570	▲ 9.3	1.99	0.20	4,235	2.7	64.5	7.6
平成10年度	9,182	▲ 29.7	5,830	▲ 11.3	1.57	▲ 0.42	3,712	▲ 12.3	63.7	▲ 0.8
平成11年度	5,898	▲ 35.8	5,286	▲ 9.3	1.12	▲ 0.45	2,969	▲ 20.0	56.2	▲ 7.5
平成12年度	5,812	▲ 1.5	5,225	▲ 1.2	1.11	▲ 0.01	2,831	▲ 4.6	54.2	▲ 2.0
平成13年度	5,440	▲ 6.4	4,996	▲ 4.4	1.09	▲ 0.02	2,712	▲ 4.2	54.3	0.1
平成14年度	4,516	▲ 17.0	4,615	▲ 7.6	0.98	▲ 0.11	2,371	▲ 12.6	51.4	▲ 2.9
平成15年度	4,243	▲ 6.0	4,529	▲ 1.9	0.94	▲ 0.04	2,371	0.0	52.4	1.0
平成16年度	5,085	19.8	4,460	▲ 1.5	1.14	0.20	2,531	6.7	56.7	4.3
平成17年度	6,473	27.3	4,574	2.6	1.42	0.28	2,632	4.0	57.5	0.8
平成18年度	7,660	18.3	4,356	▲ 4.8	1.75	0.33	2,516	▲ 4.4	57.7	0.2
平成19年度	8,701	13.6	4,257	▲ 2.3	2.04	0.29	2,504	▲ 0.5	58.8	1.1
平成20年度	7,647	▲ 12.1	4,446	4.4	1.72	▲ 0.32	2,825	12.8	63.5	4.7
平成21年度	3,967	▲ 48.1	3,797	▲ 14.6	1.04	▲ 0.68	1,893	▲ 33.0	49.9	▲ 13.6
平成22年度	3,741	▲ 5.7	3,873	2.0	0.97	▲ 0.07	2,014	6.4	52.0	2.1
平成23年度	3,930	5.1	4,220	9.0	0.93	▲ 0.04	1,905	▲ 5.4	45.1	▲ 6.9
平成24年度	4,207	7.0	4,171	▲ 1.2	1.01	0.08	1,851	▲ 2.8	44.4	▲ 0.7
平成25年度	4,688	11.4	4,093	▲ 1.9	1.15	0.14	2,089	12.9	51.0	6.6
平成26年度	6,236	33.0	4,238	3.5	1.47	0.32	2,572	23.1	60.7	9.7
平成27年度	7,301	17.1	4,329	2.1	1.69	0.22	2,426	▲ 5.7	56.0	▲ 4.7
平成28年度	8,130	11.4	4,226	▲ 2.4	1.92	0.23	2,593	6.9	61.4	5.4
平成29年度	9,371	15.3	4,256	0.7	2.20	0.28	2,626	1.3	61.7	0.3
平成30年度	10,981	17.2	4,323	1.6	2.54	0.34	2,639	0.5	61.0	▲ 0.7
令和元年度	11,001	0.2	4,131	▲ 4.4	2.66	0.12	2,621	▲ 0.7	63.4	2.4
※令和2年度	8,633	▲ 21.5	3,952	▲ 4.3	2.18	▲ 0.48	2,562	▲ 2.3	64.8	1.4

岐阜労働局が現在と同様の集計を始めたのは、平成4年度からです。

※令和2年度は10月末現在です。

(第2表)
岐阜労働局

新規中卒者 職業紹介状況の推移 (各年度9月末現在)

(単位：人、前年比%、前年差ポイント)

卒業年度	①求人数		②求職者数		③求人倍率		④就職内定者数		⑤就職内定率	
		前年比		前年比	①/②	前年差		前年比	④/⑤	前年差
平成4年度	3,032	—	387	—	7.83	—	—	—	—	—
平成5年度	1,757	▲ 42.1	353	▲ 8.8	4.98	▲ 2.85	—	—	—	—
平成6年度	1,095	▲ 37.7	337	▲ 4.5	3.25	▲ 1.73	—	—	—	—
平成7年度	880	▲ 19.6	319	▲ 5.3	2.76	▲ 0.49	—	—	—	—
平成8年度	668	▲ 24.1	242	▲ 24.1	2.76	0.00	—	—	—	—
平成9年度	476	▲ 28.7	212	▲ 12.4	2.24	▲ 0.52	—	—	—	—
平成10年度	314	▲ 34.0	166	▲ 21.7	1.89	▲ 0.35	—	—	—	—
平成11年度	193	▲ 38.5	169	1.8	1.14	▲ 0.75	—	—	—	—
平成12年度	126	▲ 34.7	173	2.4	0.73	▲ 0.41	—	—	—	—
平成13年度	103	▲ 18.3	175	1.2	0.59	▲ 0.14	—	—	—	—
平成14年度	85	▲ 17.5	212	21.1	0.40	▲ 0.19	—	—	—	—
平成15年度	63	▲ 25.9	203	▲ 4.2	0.31	▲ 0.09	—	—	—	—
平成16年度	63	0.0	190	▲ 6.4	0.33	0.02	—	—	—	—
平成17年度	98	55.6	138	▲ 27.4	0.71	0.38	—	—	—	—
平成18年度	108	10.2	105	▲ 23.9	1.03	0.32	—	—	—	—
平成19年度	108	0.0	140	33.3	0.77	▲ 0.26	—	—	—	—
平成20年度	79	▲ 26.9	56	▲ 60.0	1.41	0.64	—	—	—	—
平成21年度	57	▲ 27.8	66	17.9	0.86	▲ 0.55	—	—	—	—
平成22年度	42	▲ 26.3	82	24.2	0.51	▲ 0.35	—	—	—	—
平成23年度	28	▲ 33.3	68	▲ 17.1	0.41	▲ 0.10	—	—	—	—
平成24年度	29	3.6	88	29.4	0.33	▲ 0.08	—	—	—	—
平成25年度	39	34.5	28	▲ 68.2	1.39	1.06	—	—	—	—
平成26年度	33	▲ 15.4	31	10.7	1.06	▲ 0.33	—	—	—	—
平成27年度	40	21.2	44	41.9	0.91	▲ 0.15	—	—	—	—
平成28年度	55	37.5	18	▲ 59.1	3.06	2.15	—	—	—	—
平成29年度	62	12.7	39	116.7	1.59	▲ 1.47	—	—	—	—
平成30年度	87	40.3	18	▲ 53.8	4.83	3.24	—	—	—	—
令和元年度	66	▲ 24.1	32	77.8	2.06	▲ 2.77	—	—	—	—
※令和2年度	53	▲ 19.7	34	6.3	1.56	▲ 0.50	—	—	—	—

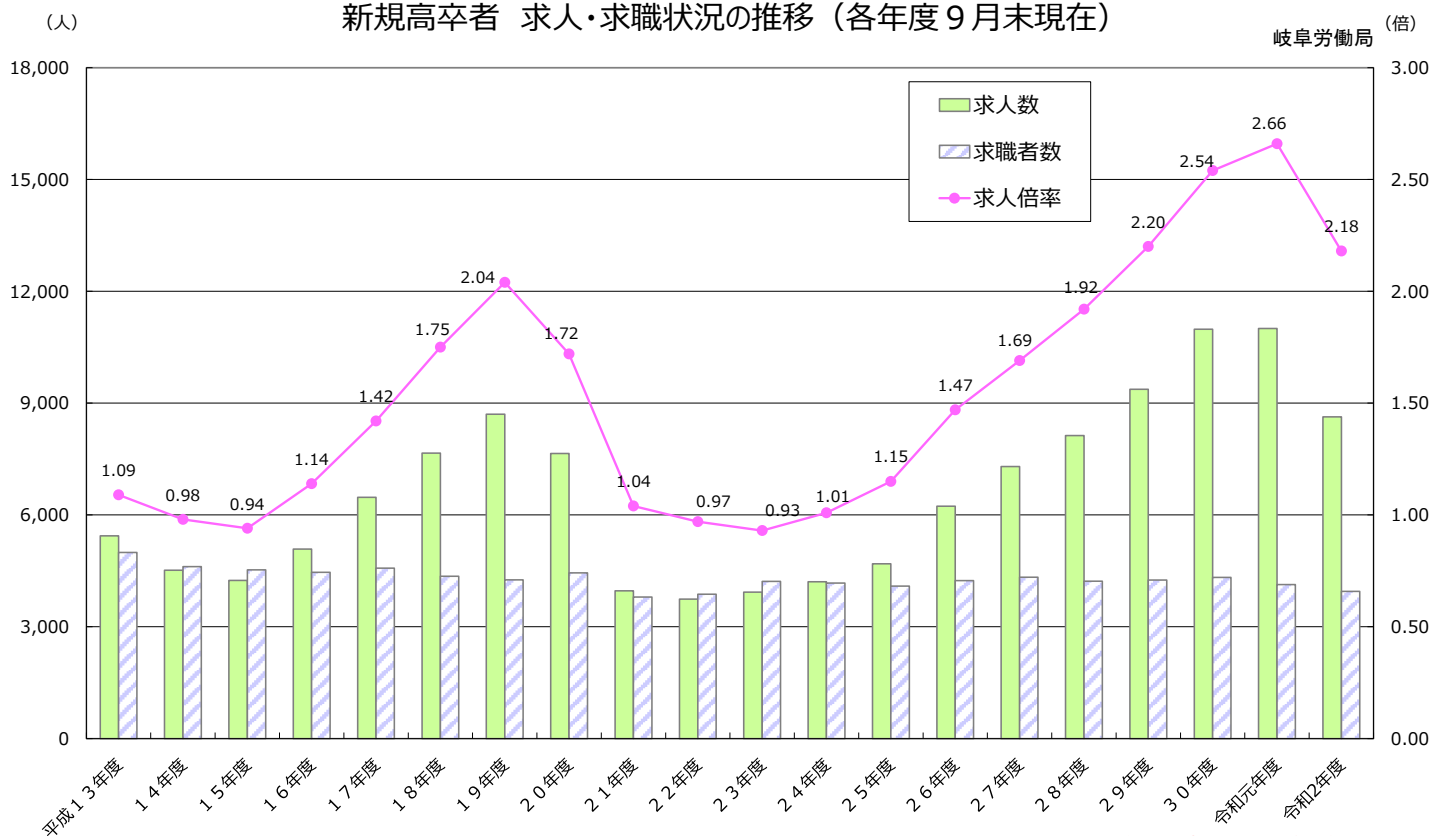
中学卒業予定者の採用選考・内定は1月1日からとなります。

※令和2年度は10月末現在です。

(第3表)

新規高卒者 求人・求職状況の推移 (各年度9月末現在)

岐阜労働局 (倍)

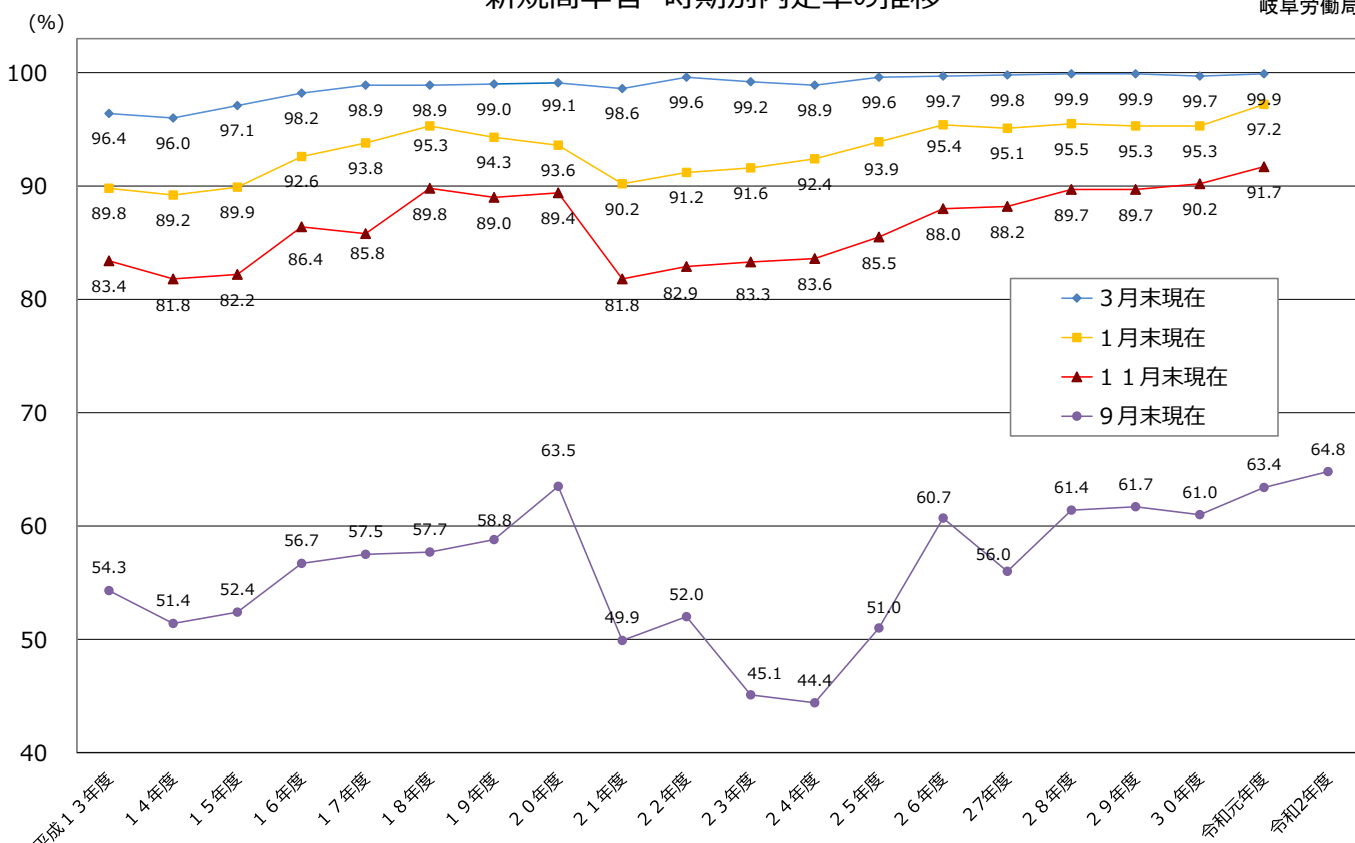


※令和2年度は10月末現在です。

(第4表)

新規高卒者 時期別内定率の推移

岐阜労働局



※令和2年度は10月末現在です。

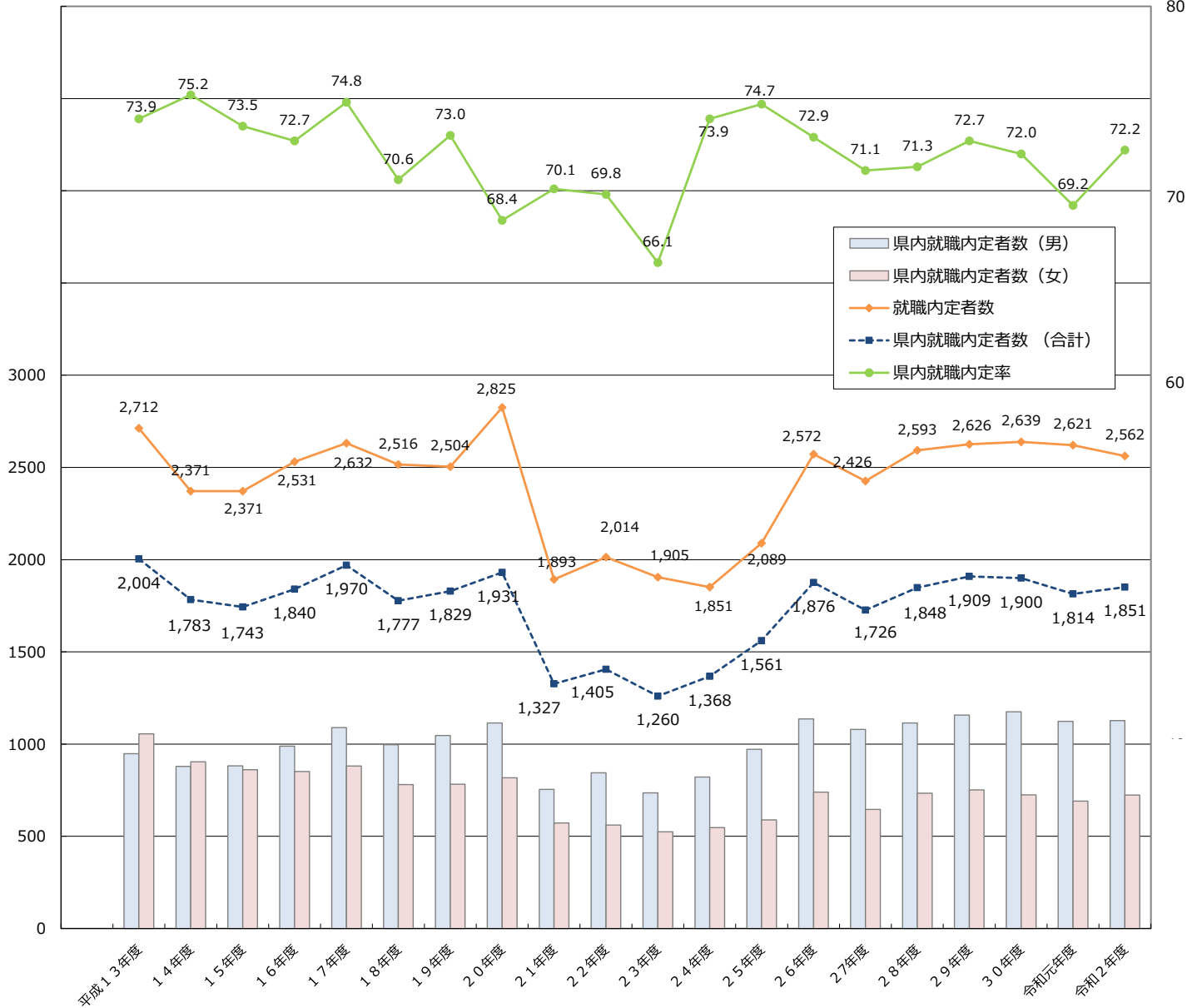
新規高卒者 県内就職内定状況の推移（各年度9月末現在）

（第5表）

(人)

岐阜労働局

(%)



卒業年度	13年度	14年度	15年度	16年度	17年度	18年度	19年度	20年度	21年度	22年度	23年度	24年度	25年度	26年度	27年度	28年度	29年度	30年度	令和元年度	令和2年度
就職内定者数	2,712	2,371	2,371	2,531	2,632	2,516	2,504	2,825	1,893	2,014	1,905	1,851	2,089	2,572	2,426	2,593	2,626	2,639	2,621	2,562
うち 男	1,380	1,263	1,295	1,414	1,515	1,474	1,508	1,726	1,168	1,309	1,203	1,150	1,321	1,601	1,535	1,639	1,631	1,666	1,653	1,572
うち 女	1,332	1,108	1,076	1,117	1,117	1,042	996	1,099	725	705	702	701	768	971	891	954	995	973	968	990
県内就職内定者数	2,004	1,783	1,743	1,840	1,970	1,777	1,829	1,931	1,327	1,405	1,260	1,368	1,561	1,876	1,726	1,848	1,909	1,900	1,814	1,851
うち 男	948	879	882	989	1,089	997	1,047	1,114	755	844	736	821	972	1,136	1,080	1,114	1,157	1,175	1,123	1,127
うち 女	1,056	904	861	851	881	780	782	817	572	561	524	547	589	740	646	734	752	725	691	724
県内就職内定率	73.9	75.2	73.5	72.7	74.8	70.6	73.0	68.4	70.1	69.8	66.1	73.9	74.7	72.9	71.1	71.3	72.7	72.0	69.2	72.2
うち 男	68.7	69.6	68.1	69.9	71.9	67.6	69.4	64.5	64.6	64.5	61.2	71.4	73.6	71.0	70.4	68.0	70.9	70.5	67.9	71.7
うち 女	79.3	81.6	80.0	76.2	78.9	74.9	78.5	74.3	78.9	79.6	74.6	78.0	76.7	76.2	72.5	76.9	75.6	74.5	71.4	73.1
卒業予定者数	23,682	23,001	22,090	21,250	21,394	20,667	19,701	19,238	18,808	19,281	18,906	19,319	19,035	19,444	19,135	19,510	19,324	19,416	19,112	19,026
うち 男	11,723	11,566	11,115	10,672	10,842	10,470	9,973	9,827	9,591	9,721	9,577	9,740	9,554	9,854	9,650	9,905	9,871	9,941	9,801	9,650
うち 女	11,959	11,435	10,975	10,578	10,552	10,197	9,728	9,411	9,217	9,560	9,329	9,579	9,481	9,590	9,485	9,605	9,453	9,475	9,311	9,376

※卒業予定者数は各年度5月15日現在

※令和2年度は10月末現在です。

新規高卒者 産業・職業・規模別 求人・内定状況

令和2年10月末現在 (※R2.3卒は令和2年9月末現在)

岐阜労働局

項 目	R3.3卒		R2.3卒※		対前年増減数		対前年増減率	
	求人数	就 職 (内定数)	求人数	就 職 (内定数)	求人数	就 職 (内定数)	求人数	就 職 (内定数)
A, B 農, 林, 漁業 (01~04)	67	8	47	8	20	0	42.6%	0.0%
C 鉱業, 採石業, 砂利採取業 (05)	17	2	21	2	▲ 4	0	▲ 19.0%	0.0%
D 建設業 (06~08)	1,654	256	1,645	217	9	39	0.5%	18.0%
E 製造業 (09~32)	3,543	1,423	4,818	1,567	▲ 1,275	▲ 144	▲ 26.5%	▲ 9.2%
09 食料品製造業	333	140	390	125	▲ 57	15	▲ 14.6%	12.0%
10 飲料・たばこ・飼料製造業	46	25	50	15	▲ 4	10	▲ 8.0%	66.7%
11 繊維工業	99	37	171	41	▲ 72	▲ 4	▲ 42.1%	▲ 9.8%
12 木材・木製品製造業 (家具除く)	83	18	100	11	▲ 17	7	▲ 17.0%	63.6%
13 家具・装備品製造業	77	31	92	24	▲ 15	7	▲ 16.3%	29.2%
14 パルプ・紙・紙加工品製造業	138	65	178	60	▲ 40	5	▲ 22.5%	8.3%
15 印刷・関連業	38	25	51	26	▲ 13	▲ 1	▲ 25.5%	▲ 3.8%
16 化学工業	70	46	81	27	▲ 11	19	▲ 13.6%	70.4%
17 石油製品・石炭製品製造業	0	0	0	0	0	0	—	—
18 プラスチック製品製造業	279	111	385	89	▲ 106	22	▲ 27.5%	24.7%
19 ゴム製品製造業	12	6	26	10	▲ 14	▲ 4	▲ 53.8%	▲ 40.0%
21 窯業・土石製品製造業	246	65	318	71	▲ 72	▲ 6	▲ 22.6%	▲ 8.5%
22 鉄鋼業	38	28	58	34	▲ 20	▲ 6	▲ 34.5%	▲ 17.6%
23 非鉄金属製造業	38	10	67	21	▲ 29	▲ 11	▲ 43.3%	▲ 52.4%
24 金属製品製造業	323	109	436	124	▲ 113	▲ 15	▲ 25.9%	▲ 12.1%
25 はん用機械器具製造業	334	108	460	130	▲ 126	▲ 22	▲ 27.4%	▲ 16.9%
26 生産用機械器具製造業	173	70	256	92	▲ 83	▲ 22	▲ 32.4%	▲ 23.9%
27 業務用機械器具製造業	42	6	75	17	▲ 33	▲ 11	▲ 44.0%	▲ 64.7%
28 電子部品・デバイス・電子回路製造業	30	25	82	42	▲ 52	▲ 17	▲ 63.4%	▲ 40.5%
29 電気機械器具製造業	227	137	307	172	▲ 80	▲ 35	▲ 26.1%	▲ 20.3%
30 情報通信機械器具製造業	3	14	0	20	3	▲ 6	—	▲ 30.0%
31 輸送用機械器具製造業	865	321	1,163	401	▲ 298	▲ 80	▲ 25.6%	▲ 20.0%
20, 32 その他の製造業	49	26	72	15	▲ 23	11	▲ 31.9%	73.3%
F 電気・ガス・熱供給・水道業 (33~36)	8	24	34	19	▲ 26	5	▲ 76.5%	26.3%
G 情報通信業 (37~41)	30	9	31	10	▲ 1	▲ 1	▲ 3.2%	▲ 10.0%
H 運輸業, 郵便業 (42~49)	285	120	562	119	▲ 277	1	▲ 49.3%	0.8%
I 卸売業, 小売業 (50~61)	762	227	1,028	219	▲ 266	8	▲ 25.9%	3.7%
50~55 卸売業	265	54	392	77	▲ 127	▲ 23	▲ 32.4%	▲ 29.9%
56~61 小売業	497	173	636	142	▲ 139	31	▲ 21.9%	21.8%
J 金融業, 保険業 (62~67)	76	40	72	35	4	5	5.6%	14.3%
K 不動産業, 物品賃貸業 (68~70)	64	13	72	19	▲ 8	▲ 6	▲ 11.1%	▲ 31.6%
L 学術研究, 専門・技術サービス業 (71~74)	170	47	183	45	▲ 13	2	▲ 7.1%	4.4%
M 宿泊業, 飲食サービス業 (75~77)	240	44	402	70	▲ 162	▲ 26	▲ 40.3%	▲ 37.1%
76, 77 飲食店	102	23	186	24	▲ 84	▲ 1	▲ 45.2%	▲ 4.2%
N 生活関連サービス業, 娯楽業 (78~80)	393	74	598	70	▲ 205	4	▲ 34.3%	5.7%
O 教育, 学習支援業 (81, 82)	2	0	5	1	▲ 3	▲ 1	▲ 60.0%	▲ 100.0%
P 医療, 福祉 (83~85)	1,020	114	1,108	80	▲ 88	34	▲ 7.9%	42.5%
Q 複合サービス事業 (86, 87)	100	47	102	22	▲ 2	25	▲ 2.0%	113.6%
R サービス業 (他に分類されないもの) (88~96)	202	108	273	113	▲ 71	▲ 5	▲ 26.0%	▲ 4.4%
S, T 公務 (他に分類されるものを除く)・その他 (97, 98, 99)	0	6	0	5	0	1	0.0%	20.0%
合 計	8,633	2,562	11,001	2,621	▲ 2,368	▲ 59	▲ 21.5%	▲ 2.3%
A, B, C 専門・技術, 管理, 事務	1,761	597	2,043	594	▲ 282	3	▲ 13.8%	0.5%
D 販売	459	150	652	128	▲ 193	22	▲ 29.6%	17.2%
E サービス	1,502	208	1,956	215	▲ 454	▲ 7	▲ 23.2%	▲ 3.3%
H, I, J, K 生産工程・労務 (49~78)	4,763	1,584	6,213	1,658	▲ 1,450	▲ 74	▲ 23.3%	▲ 4.5%
(49~64) 製造・製作の職業	3,412	1,331	4,608	1,417	▲ 1,196	▲ 86	▲ 26.0%	▲ 6.1%
(69, 72) 装置機関・建設機械運転, 電気作業	358	79	380	76	▲ 22	3	▲ 5.8%	3.9%
(70, 71, 73~78) 採掘・建設・労務の職業	921	149	1,054	138	▲ 133	11	▲ 12.6%	8.0%
(65~68) その他	72	25	171	27	▲ 99	▲ 2	▲ 57.9%	▲ 7.4%
F, G (43~48) 上記以外の職業	148	23	137	26	11	▲ 3	8.0%	▲ 11.5%
合 計	8,633	2,562	11,001	2,621	▲ 2,368	▲ 59	▲ 21.5%	▲ 2.3%
規 模 別								
29人以下	2,740	179	3,004	160	▲ 264	19	▲ 8.8%	11.9%
30~99人	2,778	428	3,695	376	▲ 917	52	▲ 24.8%	13.8%
100~299人	1,708	609	2,321	601	▲ 613	8	▲ 26.4%	1.3%
300~499人	524	216	688	263	▲ 164	▲ 47	▲ 23.8%	▲ 17.9%
500~999人	357	267	483	301	▲ 126	▲ 34	▲ 26.1%	▲ 11.3%
1,000人以上	526	863	810	920	▲ 284	▲ 57	▲ 35.1%	▲ 6.2%
合 計	8,633	2,562	11,001	2,621	▲ 2,368	▲ 59	▲ 21.5%	▲ 2.3%