

新規高卒者 職業紹介状況の推移（各年度3月末現在）

（第1表）

岐阜労働局

（単位：人、前年比%、前年差ポイント）

卒業年度	①求人数		②求職者数		③求人倍率		④就職内定者数		⑤就職内定率	
		前年比		前年比	①/②	前年差		前年比	④/②	前年差
平成4年度	31,031	—	10,350	—	3.00	—	10,258	—	99.1	—
平成5年度	22,517	▲ 27.4	8,792	▲ 15.1	2.56	▲ 0.44	8,763	▲ 14.6	99.7	0.6
平成6年度	16,446	▲ 27.0	8,142	▲ 7.4	2.02	▲ 0.54	8,059	▲ 8.0	99.0	▲ 0.7
平成7年度	13,717	▲ 16.6	7,485	▲ 8.1	1.83	▲ 0.19	7,346	▲ 8.8	98.1	▲ 0.9
平成8年度	13,762	0.3	7,120	▲ 4.9	1.93	0.10	7,056	▲ 3.9	99.1	1.0
平成9年度	13,554	▲ 1.5	6,533	▲ 8.2	2.07	0.14	6,448	▲ 8.6	98.7	▲ 0.4
平成10年度	9,665	▲ 28.7	5,770	▲ 11.7	1.68	▲ 0.39	5,619	▲ 12.9	97.4	▲ 1.3
平成11年度	6,876	▲ 28.9	5,062	▲ 12.3	1.36	▲ 0.32	4,942	▲ 12.0	97.6	0.2
平成12年度	6,553	▲ 4.7	4,933	▲ 2.5	1.33	▲ 0.03	4,826	▲ 2.3	97.8	0.2
平成13年度	6,188	▲ 5.6	4,695	▲ 4.8	1.32	▲ 0.01	4,525	▲ 6.2	96.4	▲ 1.4
平成14年度	5,402	▲ 12.7	4,378	▲ 6.8	1.23	▲ 0.09	4,201	▲ 7.2	96.0	▲ 0.4
平成15年度	5,213	▲ 3.5	4,204	▲ 4.0	1.24	0.01	4,084	▲ 2.8	97.1	1.1
平成16年度	6,005	15.2	4,252	1.1	1.41	0.17	4,175	2.2	98.2	1.1
平成17年度	7,059	17.6	4,313	1.4	1.64	0.23	4,264	2.1	98.9	0.7
平成18年度	8,126	15.1	4,305	▲ 0.2	1.89	0.25	4,258	▲ 0.1	98.9	0.0
平成19年度	9,027	11.1	4,152	▲ 3.6	2.17	0.28	4,109	▲ 3.5	99.0	0.1
平成20年度	7,980	▲ 11.6	4,166	0.3	1.92	▲ 0.25	4,127	0.4	99.1	0.1
平成21年度	4,538	▲ 43.1	3,427	▲ 17.7	1.32	▲ 0.60	3,379	▲ 18.1	98.6	▲ 0.5
平成22年度	4,287	▲ 5.5	3,580	4.5	1.20	▲ 0.12	3,567	5.6	99.6	1.0
平成23年度	4,535	5.8	3,855	7.7	1.18	▲ 0.02	3,824	7.2	99.2	▲ 0.4
平成24年度	4,759	4.9	3,849	▲ 0.2	1.24	0.06	3,808	▲ 0.4	98.9	▲ 0.3
平成25年度	5,355	12.5	3,900	1.3	1.37	0.13	3,885	2.0	99.6	0.7
平成26年度	6,707	25.2	4,111	5.4	1.63	0.26	4,099	5.5	99.7	0.1
平成27年度	7,834	16.8	4,168	1.4	1.88	0.25	4,159	1.5	99.8	0.1
平成28年度	8,611	9.9	4,090	▲ 1.9	2.11	0.23	4,084	▲ 1.8	99.9	0.1
平成29年度	9,744	13.2	4,115	0.6	2.37	0.26	4,111	0.7	99.9	0.0
平成30年度	11,366	16.6	4,214	2.4	2.70	0.33	4,200	2.2	99.7	▲ 0.2
令和元年度	11,256	▲ 1.0	4,072	▲ 3.4	2.76	0.06	4,067	▲ 3.2	99.9	0.2

※岐阜労働局が現在と同様の集計を始めたのは、平成4年度からです。

新規中卒者 職業紹介状況の推移（各年度3月末現在）

（第2表）

岐阜労働局

（単位：人、前年比%、前年差ポイント）

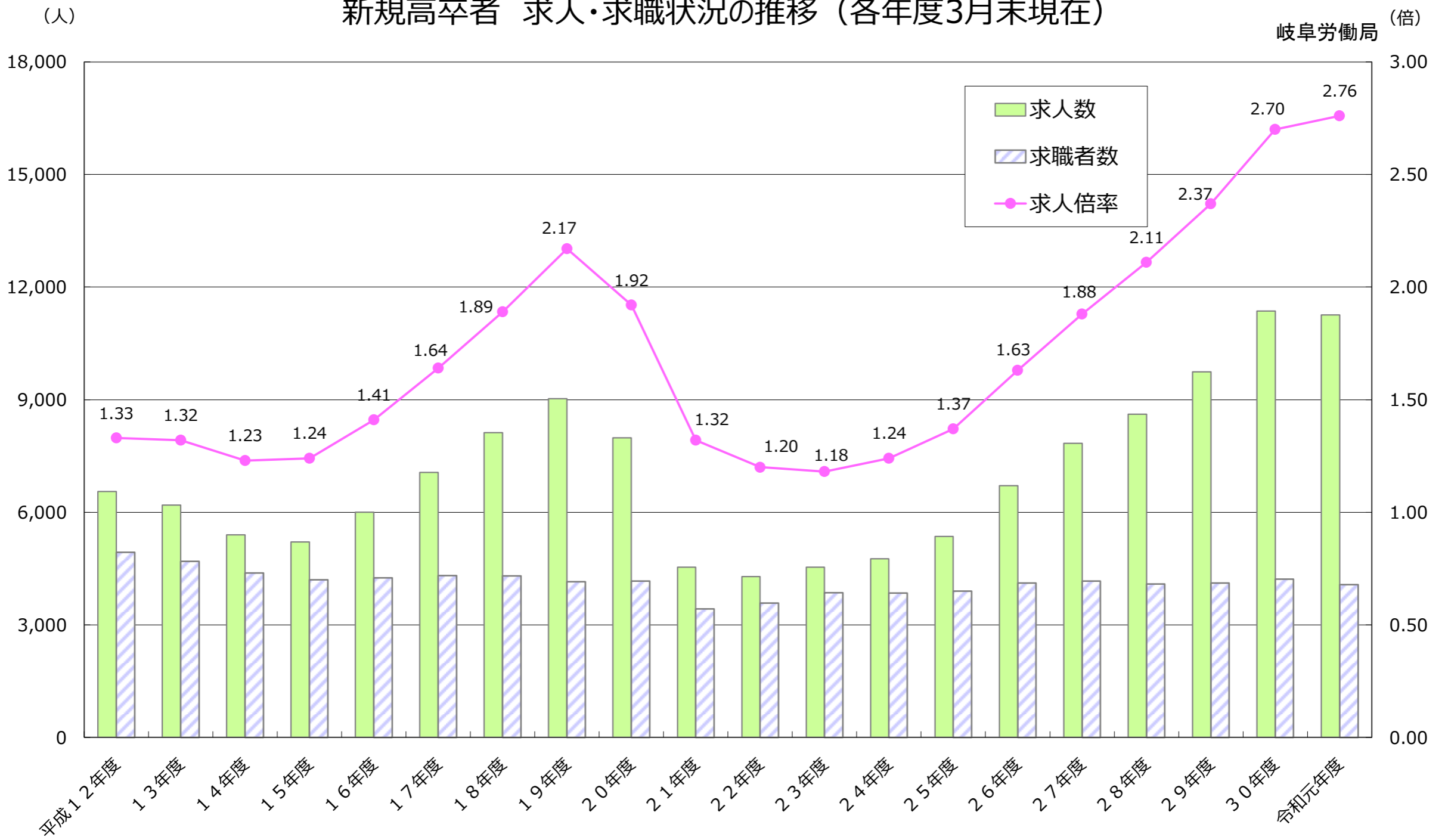
卒業年度	①求人数		②求職者数		③求人倍率		④就職内定者数		⑤就職内定率	
		前年比		前年比	①/②	前年差		前年比	④/②	前年差
平成4年度	3,355	—	537	—	6.25	—	483	—	89.9	—
平成5年度	2,047	▲ 39.0	416	▲ 22.5	4.92	▲ 1.33	384	▲ 20.5	92.3	2.4
平成6年度	1,325	▲ 35.3	367	▲ 11.8	3.61	▲ 1.31	325	▲ 15.4	88.6	▲ 3.7
平成7年度	1,137	▲ 14.2	363	▲ 1.1	3.13	▲ 0.48	271	▲ 16.6	74.7	▲ 13.9
平成8年度	888	▲ 21.9	400	10.2	2.22	▲ 0.91	288	6.3	72.0	▲ 2.7
平成9年度	602	▲ 32.2	348	▲ 13.1	1.73	▲ 0.49	245	▲ 14.9	70.4	▲ 1.6
平成10年度	444	▲ 26.2	334	▲ 4.0	1.33	▲ 0.40	215	▲ 12.2	64.4	▲ 6.0
平成11年度	321	▲ 27.7	278	▲ 16.8	1.15	▲ 0.18	165	▲ 23.3	59.4	▲ 5.0
平成12年度	272	▲ 15.3	281	1.1	0.97	▲ 0.18	185	12.1	65.8	6.4
平成13年度	265	▲ 2.6	306	8.9	0.87	▲ 0.10	174	▲ 5.9	56.9	▲ 8.9
平成14年度	255	▲ 3.8	291	▲ 4.9	0.88	0.01	156	▲ 10.3	53.6	▲ 3.3
平成15年度	246	▲ 3.5	226	▲ 22.3	1.09	0.21	137	▲ 12.2	60.6	7.0
平成16年度	262	6.5	179	▲ 20.8	1.46	0.37	127	▲ 7.3	70.9	10.3
平成17年度	253	▲ 3.4	149	▲ 16.8	1.70	0.24	117	▲ 7.9	78.5	7.6
平成18年度	210	▲ 17.0	148	▲ 0.7	1.42	▲ 0.28	131	12.0	88.5	10.0
平成19年度	188	▲ 10.5	122	▲ 17.6	1.54	0.12	101	▲ 22.9	82.8	▲ 5.7
平成20年度	171	▲ 9.0	98	▲ 19.7	1.74	0.20	79	▲ 21.8	80.6	▲ 2.2
平成21年度	93	▲ 45.6	61	▲ 37.8	1.52	▲ 0.22	41	▲ 48.1	67.2	▲ 13.4
平成22年度	57	▲ 38.7	46	▲ 24.6	1.24	▲ 0.28	37	▲ 9.8	80.4	13.2
平成23年度	60	5.3	33	▲ 28.3	1.82	0.58	25	▲ 32.4	75.8	▲ 4.6
平成24年度	62	3.3	43	30.3	1.44	▲ 0.38	30	20.0	69.8	▲ 6.0
平成25年度	55	▲ 11.3	25	▲ 41.9	2.20	0.76	16	▲ 46.7	64.0	▲ 5.8
平成26年度	58	5.5	30	20.0	1.93	▲ 0.27	28	75.0	93.3	29.3
平成27年度	80	37.9	31	3.3	2.58	0.65	22	▲ 21.4	71.0	▲ 22.3
平成28年度	81	1.3	29	▲ 6.5	2.79	0.21	23	4.5	79.3	8.3
平成29年度	92	13.6	21	▲ 27.6	4.38	1.59	18	▲ 21.7	85.7	6.4
平成30年度	101	9.8	16	▲ 23.8	6.31	1.93	15	▲ 16.7	93.8	8.1
令和元年度	96	▲ 5.0	29	81.3	3.31	▲ 3.00	28	86.7	96.6	2.8

※中学卒業予定者の採用選考・内定は1月1日から始まっています。

(第3表)

新規高卒者 求人・求職状況の推移 (各年度3月末現在)

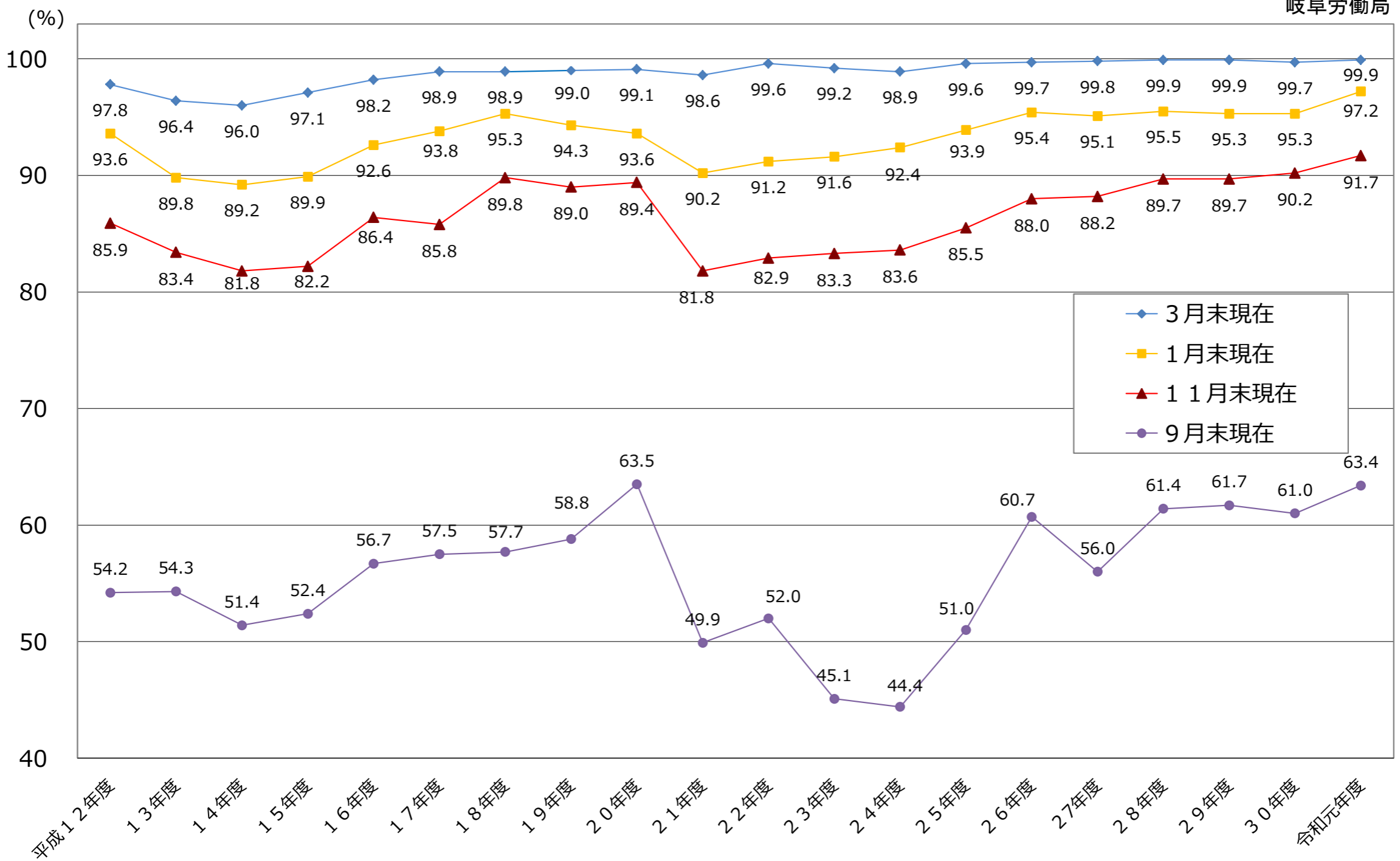
岐阜労働局 (倍)



新規高卒者 時期別内定率の推移

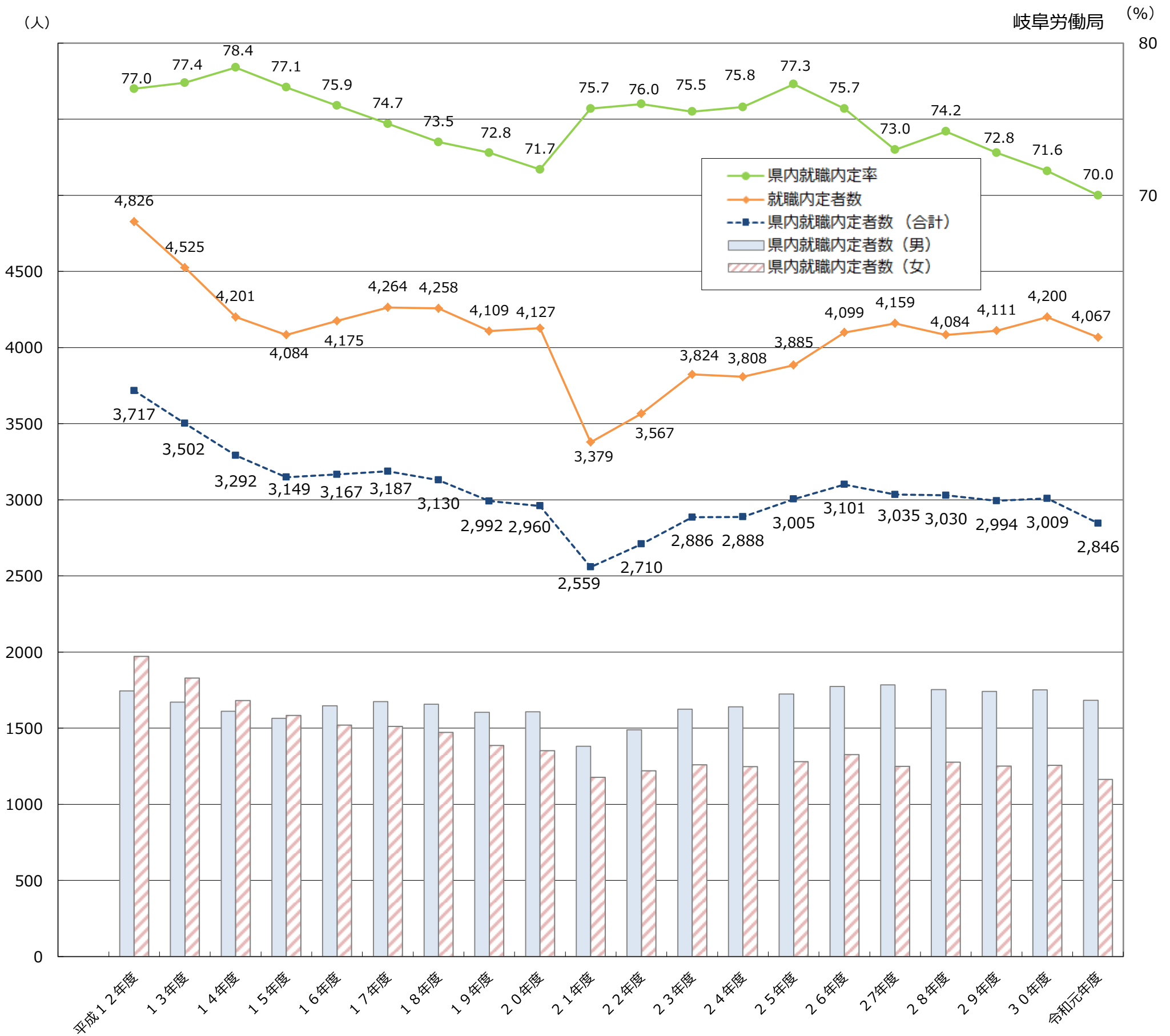
(第4表)

岐阜労働局



新規高卒者 県内就職内定状況の推移（各年度3月末現在）

（第5表）



卒業年度	平成12年度	13年度	14年度	15年度	16年度	17年度	18年度	19年度	20年度	21年度	22年度	23年度	24年度	25年度	26年度	27年度	28年度	29年度	30年度	令和元年度
就職内定者数	4,826	4,525	4,201	4,084	4,175	4,264	4,258	4,109	4,127	3,379	3,567	3,824	3,808	3,885	4,099	4,159	4,084	4,111	4,200	4,067
うち 男	2,385	2,281	2,171	2,158	2,234	2,372	2,351	2,351	2,362	1,962	2,110	2,277	2,246	2,298	2,428	2,509	2,469	2,472	2,541	2,469
うち 女	2,441	2,244	2,030	1,926	1,941	1,892	1,907	1,758	1,765	1,417	1,457	1,547	1,562	1,587	1,671	1,650	1,615	1,643	1,659	1,598
県内就職内定者数	3,717	3,502	3,292	3,149	3,167	3,187	3,130	2,992	2,960	2,559	2,710	2,886	2,888	3,005	3,101	3,035	3,030	2,994	3,009	2,846
うち 男	1,746	1,672	1,611	1,565	1,647	1,675	1,657	1,605	1,608	1,381	1,490	1,626	1,640	1,725	1,774	1,785	1,753	1,742	1,752	1,683
うち 女	1,971	1,830	1,681	1,584	1,520	1,512	1,473	1,387	1,352	1,178	1,220	1,260	1,248	1,280	1,327	1,250	1,277	1,252	1,257	1,163
県内就職内定率	77.0	77.4	78.4	77.1	75.9	74.7	73.5	72.8	71.7	75.7	76.0	75.5	75.8	77.3	75.7	73.0	74.2	72.8	71.6	70.0
うち 男	73.2	73.3	74.2	72.5	73.7	70.6	70.5	68.3	68.1	70.4	70.6	71.4	73.0	75.1	73.1	71.1	71.0	70.5	68.9	68.2
うち 女	80.7	81.6	82.8	82.2	78.3	79.9	77.2	78.9	76.6	83.1	83.7	81.4	79.9	80.7	79.4	75.8	79.1	76.2	75.8	72.8
卒業予定者数	23,244	23,682	23,001	22,090	21,250	21,394	20,667	19,701	19,238	18,808	19,281	18,906	19,319	19,035	19,444	19,135	19,510	19,324	19,416	19,112
うち 男	11,573	11,723	11,566	11,115	10,672	10,842	10,470	9,973	9,827	9,591	9,721	9,577	9,740	9,554	9,854	9,650	9,905	9,871	9,941	9,801
うち 女	11,671	11,959	11,435	10,975	10,578	10,552	10,197	9,728	9,411	9,217	9,560	9,329	9,579	9,481	9,590	9,485	9,605	9,453	9,475	9,311

※卒業予定者数は各年度5月15日現在

新規高卒者 産業・職業・規模別 求人・内定状況

令和2年3月末現在

岐阜労働局

項 目	R2.3卒		H31.3卒		対前年増減数		対前年増減率		
	求人数	就 職 (内定数)	求人数	就 職 (内定数)	求人数	就 職 (内定数)	求人数	就 職 (内定数)	
産 業 別	A, B 農, 林, 漁業 (01~04)	50	15	54	17	▲ 4	▲ 2	▲ 7.4%	▲ 11.8%
	C 鉱業, 採石業, 砂利採取業 (05)	21	3	15	3	6	0	40.0%	0.0%
	D 建設業 (06~08)	1,682	326	1,624	298	58	28	3.6%	9.4%
	E 製造業 (09~32)	4,889	2,230	5,032	2,422	▲ 143	▲ 192	▲ 2.8%	▲ 7.9%
	09 食料品製造業	394	189	358	214	36	▲ 25	10.1%	▲ 11.7%
	10 飲料・たばこ・飼料製造業	51	21	44	15	7	6	15.9%	40.0%
	11 繊維工業	174	48	150	52	24	▲ 4	16.0%	▲ 7.7%
	12 木材・木製品製造業 (家具除く)	102	20	94	24	8	▲ 4	8.5%	▲ 16.7%
	13 家具・装備品製造業	94	34	101	38	▲ 7	▲ 4	▲ 6.9%	▲ 10.5%
	14 パルプ・紙・紙加工品製造業	183	86	193	78	▲ 10	8	▲ 5.2%	10.3%
	15 印刷・同関連業	54	38	71	45	▲ 17	▲ 7	▲ 23.9%	▲ 15.6%
	16 化学工業	81	47	79	54	2	▲ 7	2.5%	▲ 13.0%
	17 石油製品・石炭製品製造業	0	0	0	0	0	0	—	—
	18 プラスチック製品製造業	395	141	387	144	8	▲ 3	2.1%	▲ 2.1%
	19 ゴム製品製造業	27	17	27	13	0	4	0.0%	30.8%
	21 窯業・土石製品製造業	320	101	305	112	15	▲ 11	4.9%	▲ 9.8%
	22 鉄鋼業	58	51	58	48	0	3	0.0%	6.3%
	23 非鉄金属製造業	70	31	54	23	16	8	29.6%	34.8%
	24 金属製品製造業	443	153	482	212	▲ 39	▲ 59	▲ 8.1%	▲ 27.8%
	25 はん用機械器具製造業	465	165	462	171	3	▲ 6	0.6%	▲ 3.5%
	26 生産用機械器具製造業	258	106	269	114	▲ 11	▲ 8	▲ 4.1%	▲ 7.0%
	27 業務用機械器具製造業	76	27	61	36	15	▲ 9	24.6%	▲ 25.0%
	28 電子部品・デバイス・電子回路製造業	82	53	120	57	▲ 38	▲ 4	▲ 31.7%	▲ 7.0%
	29 電気機械器具製造業	314	226	338	214	▲ 24	12	▲ 7.1%	5.6%
	30 情報通信機械器具製造業	1	25	1	18	0	7	0.0%	38.9%
	31 輸送用機械器具製造業	1,175	622	1,319	711	▲ 144	▲ 89	▲ 10.9%	▲ 12.5%
	20, 32 その他の製造業	72	29	59	29	13	0	22.0%	0.0%
	F 電気・ガス・熱供給・水道業 (33~36)	34	31	37	32	▲ 3	▲ 1	▲ 8.1%	▲ 3.1%
	G 情報通信業 (37~41)	32	27	36	28	▲ 4	▲ 1	▲ 11.1%	▲ 3.6%
	H 運輸業, 郵便業 (42~49)	570	181	504	179	66	2	13.1%	1.1%
	I 卸売業, 小売業 (50~61)	1,071	391	1,030	367	41	24	4.0%	6.5%
50~55 卸売業	399	118	387	145	12	▲ 27	3.1%	▲ 18.6%	
56~61 小売業	672	273	643	222	29	51	4.5%	23.0%	
J 金融業, 保険業 (62~67)	74	53	83	57	▲ 9	▲ 4	▲ 10.8%	▲ 7.0%	
K 不動産業, 物品賃貸業 (68~70)	73	27	57	20	16	7	28.1%	35.0%	
L 学術研究, 専門・技術サービス業 (71~74)	194	81	152	67	42	14	27.6%	20.9%	
M 宿泊業, 飲食サービス業 (75~77)	414	141	475	115	▲ 61	26	▲ 12.8%	22.6%	
76, 77 飲食店	192	51	247	42	▲ 55	9	▲ 22.3%	21.4%	
N 生活関連サービス業, 娯楽業 (78~80)	606	114	704	119	▲ 98	▲ 5	▲ 13.9%	▲ 4.2%	
O 教育, 学習支援業 (81, 82)	5	3	11	8	▲ 6	▲ 5	▲ 54.5%	▲ 62.5%	
P 医療, 福祉 (83~85)	1,140	192	1,157	228	▲ 17	▲ 36	▲ 1.5%	▲ 15.8%	
Q 複合サービス事業 (86, 87)	108	65	118	89	▲ 10	▲ 24	▲ 8.5%	▲ 27.0%	
R サービス業 (他に分類されないもの) (88~96)	293	172	277	146	16	26	5.8%	17.8%	
S, T 公務 (他に分類されるものを除く)・その他 (97, 98, 99)	0	15	0	5	0	10	—	—	
合 計	11,256	4,067	11,366	4,200	▲ 110	▲ 133	▲ 1.0%	▲ 3.2%	
職 業 別	A, B, C 専門・技術, 管理, 事務	2,080	924	1,990	946	90	▲ 22	4.5%	▲ 2.3%
	D 販売	676	235	725	221	▲ 49	14	▲ 6.8%	6.3%
	E サービス	2,014	422	2,151	408	▲ 137	14	▲ 6.4%	3.4%
	H, I, J, K 生産工程・労務 (49~78)	6,343	2,447	6,368	2,586	▲ 25	▲ 139	▲ 0.4%	▲ 5.4%
	(49~64) 製造・製作の職業	4,665	2,033	4,886	2,201	▲ 221	▲ 168	▲ 4.5%	▲ 7.6%
	(69, 72) 定置機関・建設機械運転、電気作業	382	112	379	104	3	8	0.8%	7.7%
	(70, 71, 73~78) 採掘・建設・労務の職業	1,125	267	939	235	186	32	19.8%	13.6%
	(65~68) その他	169	35	164	46	5	▲ 11	3.0%	▲ 23.9%
	F, G (43~48) 上記以外の職業	143	39	132	39	11	0	8.3%	0.0%
合 計	11,256	4,067	11,366	4,200	▲ 110	▲ 133	▲ 1.0%	▲ 3.2%	
規 模 別	29人以下	3,144	327	3,244	311	▲ 100	16	▲ 3.1%	5.1%
	30~99人	3,747	596	3,880	680	▲ 133	▲ 84	▲ 3.4%	▲ 12.4%
	100~299人	2,365	926	2,265	970	100	▲ 44	4.4%	▲ 4.5%
	300~499人	692	416	673	388	19	28	2.8%	7.2%
	500~999人	490	430	484	450	6	▲ 20	1.2%	▲ 4.4%
	1,000人以上	818	1,372	820	1,401	▲ 2	▲ 29	▲ 0.2%	▲ 2.1%
合 計	11,256	4,067	11,366	4,200	▲ 110	▲ 133	▲ 1.0%	▲ 3.2%	