

新規高卒者 職業紹介状況の推移（各年度1月末現在）

（第1表）

岐阜労働局

（単位：人、前年比%、前年差ポイント）

卒業年度	①求人数		②求職者数		③求人倍率		④就職内定者数		⑤就職内定率	
		前年比		前年比	①/②	前年差		前年比	④/②	前年差
平成4年度	31,002	—	10,387	—	2.98	—	10,020	—	96.5	—
平成5年度	22,478	▲ 27.5	8,943	▲ 13.9	2.51	▲ 0.47	8,643	▲ 13.7	96.6	0.1
平成6年度	16,292	▲ 27.5	8,271	▲ 7.5	1.97	▲ 0.54	7,959	▲ 7.9	96.2	▲ 0.4
平成7年度	13,618	▲ 16.4	7,537	▲ 8.9	1.81	▲ 0.16	7,186	▲ 9.7	95.3	▲ 0.9
平成8年度	13,657	0.3	7,145	▲ 5.2	1.91	0.10	6,875	▲ 4.3	96.2	0.9
平成9年度	13,524	▲ 1.0	6,575	▲ 8.0	2.06	0.15	6,277	▲ 8.7	95.5	▲ 0.7
平成10年度	9,576	▲ 29.2	5,837	▲ 11.2	1.64	▲ 0.42	5,476	▲ 12.8	93.8	▲ 1.7
平成11年度	6,654	▲ 30.5	5,128	▲ 12.1	1.30	▲ 0.34	4,791	▲ 12.5	93.4	▲ 0.4
平成12年度	6,493	▲ 2.4	5,026	▲ 2.0	1.29	▲ 0.01	4,704	▲ 1.8	93.6	0.2
平成13年度	6,014	▲ 7.4	4,849	▲ 3.5	1.24	▲ 0.05	4,356	▲ 7.4	89.8	▲ 3.8
平成14年度	5,219	▲ 13.2	4,513	▲ 6.9	1.16	▲ 0.08	4,025	▲ 7.6	89.2	▲ 0.6
平成15年度	5,101	▲ 2.3	4,353	▲ 3.5	1.17	0.01	3,914	▲ 2.8	89.9	0.7
平成16年度	5,921	16.1	4,349	▲ 0.1	1.36	0.19	4,025	2.8	92.6	2.7
平成17年度	6,977	17.8	4,408	1.4	1.58	0.22	4,135	2.7	93.8	1.2
平成18年度	8,070	15.7	4,350	▲ 1.3	1.86	0.28	4,144	0.2	95.3	1.5
平成19年度	8,989	11.4	4,237	▲ 2.6	2.12	0.26	3,995	▲ 3.6	94.3	▲ 1.0
平成20年度	7,895	▲ 12.2	4,325	2.1	1.83	▲ 0.29	4,047	1.3	93.6	▲ 0.7
平成21年度	4,452	▲ 43.6	3,591	▲ 17.0	1.24	▲ 0.59	3,238	▲ 20.0	90.2	▲ 3.4
平成22年度	4,205	▲ 5.5	3,750	4.4	1.12	▲ 0.12	3,419	5.6	91.2	1.0
平成23年度	4,439	5.6	4,001	6.7	1.11	▲ 0.01	3,665	7.2	91.6	0.4
平成24年度	4,721	6.4	3,981	▲ 0.5	1.19	0.08	3,679	0.4	92.4	0.8
平成25年度	5,271	11.7	3,975	▲ 0.2	1.33	0.14	3,734	1.5	93.9	1.5
平成26年度	6,673	26.6	4,210	5.9	1.59	0.26	4,015	7.5	95.4	1.5
平成27年度	7,800	16.9	4,270	1.4	1.83	0.24	4,060	1.1	95.1	▲ 0.3
平成28年度	8,583	10.0	4,160	▲ 2.6	2.06	0.23	3,974	▲ 2.1	95.5	0.4
平成29年度	9,728	13.3	4,212	1.3	2.31	0.25	4,013	1.0	95.3	▲ 0.2
平成30年度	11,337	16.5	4,289	1.8	2.64	0.33	4,086	1.8	95.3	0.0
令和元年度	11,246	▲ 0.8	4,105	▲ 4.3	2.74	0.10	3,992	▲ 2.3	97.2	1.9

※岐阜労働局が現在と同様の集計を始めたのは、平成4年度からです。

新規中卒者 職業紹介状況の推移（各年度1月末現在）

（第2表）

岐阜労働局

（単位：人、前年比%、前年差ポイント）

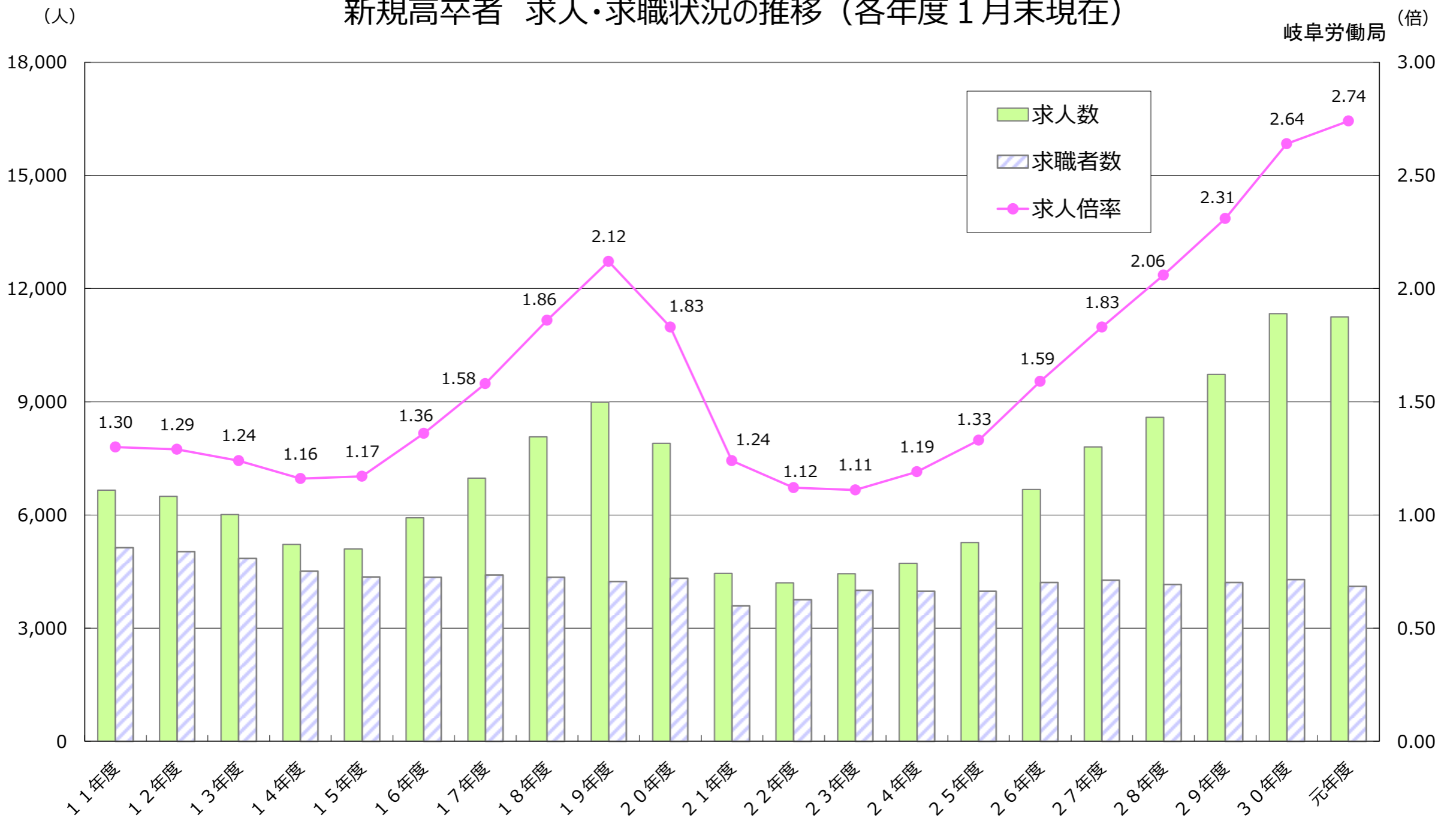
卒業年度	①求人数		②求職者数		③求人倍率		④就職内定者数		⑤就職内定率	
		前年比		前年比	①/②	前年差		前年比	④/②	前年差
平成4年度	3,265	—	470	—	6.95	—	178	—	37.9	—
平成5年度	1,927	▲ 41.0	356	▲ 24.3	5.41	▲ 1.54	153	▲ 14.0	43.0	5.1
平成6年度	1,237	▲ 35.8	328	▲ 7.9	3.77	▲ 1.64	130	▲ 15.0	39.6	▲ 3.4
平成7年度	1,022	▲ 17.4	322	▲ 1.8	3.17	▲ 0.60	103	▲ 20.8	32.0	▲ 7.6
平成8年度	797	▲ 22.0	354	9.9	2.25	▲ 0.92	135	31.1	38.1	6.1
平成9年度	528	▲ 33.8	349	▲ 1.4	1.51	▲ 0.74	96	▲ 28.9	27.5	▲ 10.6
平成10年度	387	▲ 26.7	353	1.1	1.10	▲ 0.41	97	1.0	27.5	0.0
平成11年度	248	▲ 35.9	294	▲ 16.7	0.84	▲ 0.26	78	▲ 19.6	26.5	▲ 1.0
平成12年度	201	▲ 19.0	283	▲ 3.7	0.71	▲ 0.13	91	16.7	32.2	5.7
平成13年度	184	▲ 8.5	274	▲ 3.2	0.67	▲ 0.04	81	▲ 11.0	29.6	▲ 2.6
平成14年度	164	▲ 10.9	310	13.1	0.53	▲ 0.14	41	▲ 49.4	13.2	▲ 16.4
平成15年度	165	0.6	253	▲ 18.4	0.65	0.12	52	26.8	20.6	7.4
平成16年度	171	3.6	217	▲ 14.2	0.79	0.14	29	▲ 44.2	13.4	▲ 7.2
平成17年度	179	4.7	162	▲ 25.3	1.10	0.31	41	41.4	25.3	11.9
平成18年度	160	▲ 10.6	157	▲ 3.1	1.02	▲ 0.09	52	26.8	33.1	7.8
平成19年度	163	1.9	136	▲ 13.4	1.20	0.18	48	▲ 7.7	35.3	2.2
平成20年度	144	▲ 11.7	202	48.5	0.71	▲ 0.49	31	▲ 35.4	15.3	▲ 20.0
平成21年度	80	▲ 44.4	120	▲ 40.6	0.67	▲ 0.04	13	▲ 58.1	10.8	▲ 4.5
平成22年度	53	▲ 33.8	71	▲ 40.8	0.75	0.08	8	▲ 38.5	11.3	0.5
平成23年度	46	▲ 13.2	58	▲ 18.3	0.79	0.04	10	25.0	17.2	5.9
平成24年度	52	13.0	48	▲ 17.2	1.08	0.29	17	70.0	35.4	18.2
平成25年度	53	1.9	53	10.4	1.00	▲ 0.08	10	▲ 41.2	18.9	▲ 16.5
平成26年度	56	5.7	32	▲ 39.6	1.75	0.75	14	40.0	43.8	24.9
平成27年度	64	14.3	39	21.9	1.64	▲ 0.11	12	▲ 14.3	30.8	▲ 13.0
平成28年度	73	14.1	36	▲ 7.7	2.03	0.39	5	▲ 58.3	13.9	▲ 16.9
平成29年度	89	21.9	43	19.4	2.07	0.04	5	0.0	11.6	▲ 2.3
平成30年度	106	19.1	27	▲ 37.2	3.93	1.86	4	▲ 20.0	14.8	3.2
令和元年度	90	▲ 15.1	33	22.2	2.73	▲ 1.20	3	▲ 25.0	9.1	▲ 5.7

※中学卒業予定者の採用選考・内定は1月1日から始まっています。

(第3表)

新規高卒者 求人・求職状況の推移 (各年度1月末現在)

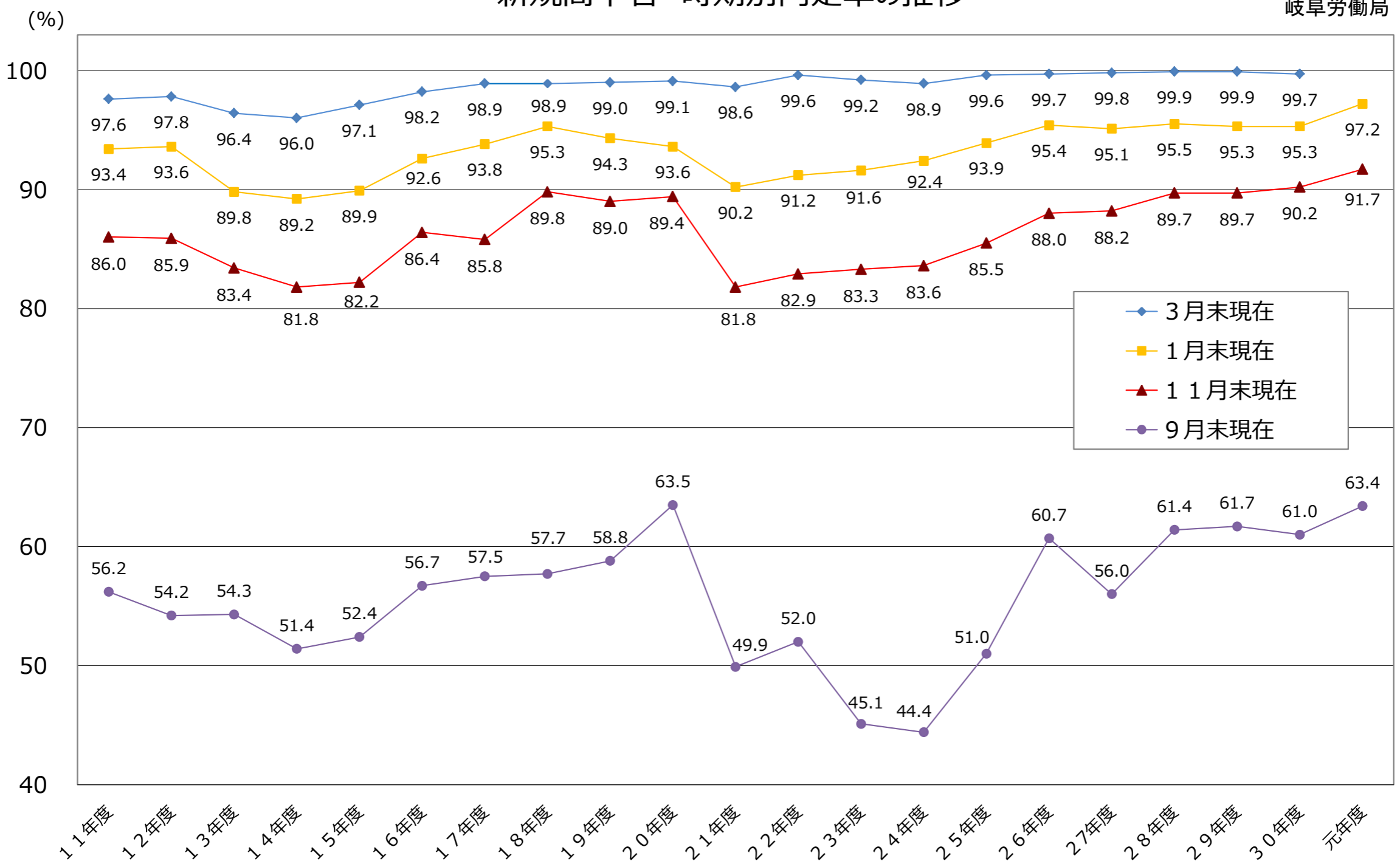
岐阜労働局 (倍)



(第4表)

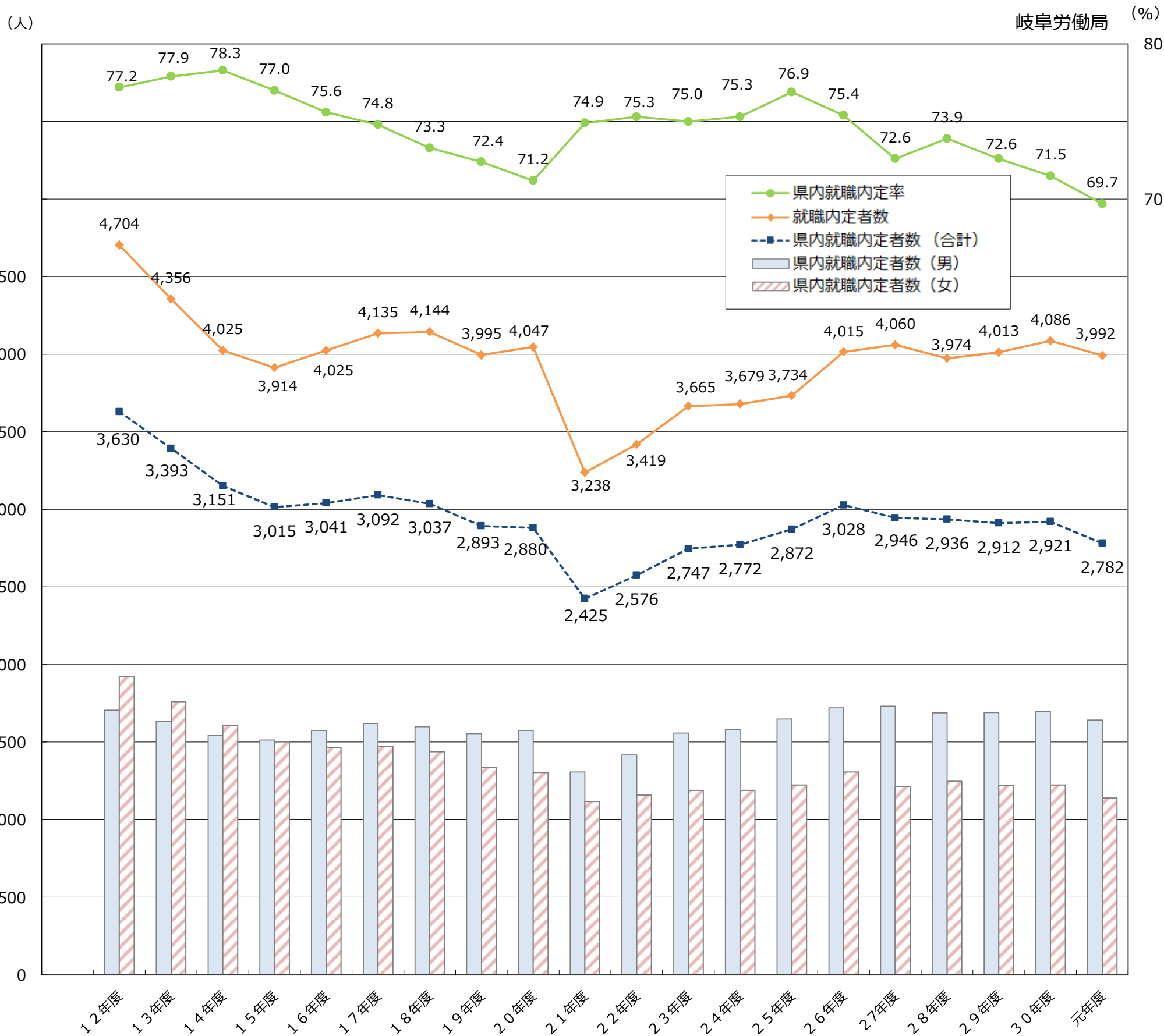
新規高卒者 時期別内定率の推移

岐阜労働局



新規高卒者 県内就職内定状況の推移（各年度1月末現在）

（第5表）



卒業年度	12年度	13年度	14年度	15年度	16年度	17年度	18年度	19年度	20年度	21年度	22年度	23年度	24年度	25年度	26年度	27年度	28年度	29年度	30年度	元年度
就職内定者数	4,704	4,356	4,025	3,914	4,025	4,135	4,144	3,995	4,047	3,238	3,419	3,665	3,679	3,734	4,015	4,060	3,974	4,013	4,086	3,992
うち 男	2,328	2,205	2,090	2,090	2,153	2,297	2,281	2,298	2,330	1,881	2,032	2,200	2,186	2,213	2,367	2,451	2,395	2,410	2,472	2,423
うち 女	2,376	2,151	1,935	1,824	1,872	1,838	1,863	1,697	1,717	1,357	1,387	1,465	1,493	1,521	1,648	1,609	1,579	1,603	1,614	1,569
県内就職内定者数	3,630	3,393	3,151	3,015	3,041	3,092	3,037	2,893	2,880	2,425	2,576	2,747	2,772	2,872	3,028	2,946	2,936	2,912	2,921	2,782
うち 男	1,706	1,633	1,544	1,514	1,575	1,620	1,599	1,555	1,576	1,307	1,418	1,558	1,582	1,649	1,721	1,732	1,688	1,691	1,697	1,642
うち 女	1,924	1,760	1,607	1,501	1,466	1,472	1,438	1,338	1,304	1,118	1,158	1,189	1,190	1,223	1,307	1,214	1,248	1,221	1,224	1,140
県内就職内定率	77.2	77.9	78.3	77.0	75.6	74.8	73.3	72.4	71.2	74.9	75.3	75.0	75.3	76.9	75.4	72.6	73.9	72.6	71.5	69.7
うち 男	73.3	74.1	73.9	72.4	73.2	70.5	70.1	67.7	67.6	69.5	69.8	70.8	72.4	74.5	72.7	70.7	70.5	70.2	68.6	67.8
うち 女	81.0	81.8	83.0	82.3	78.3	80.1	77.2	78.8	75.9	82.4	83.5	81.2	79.7	80.4	79.3	75.5	79.0	76.2	75.8	72.7
卒業予定者数	23,244	23,682	23,001	22,090	21,250	21,394	20,667	19,701	19,238	18,808	19,281	18,906	19,319	19,035	19,444	19,135	19,510	19,324	19,416	19,112
うち 男	11,573	11,723	11,566	11,115	10,672	10,842	10,470	9,973	9,827	9,591	9,721	9,577	9,740	9,554	9,854	9,650	9,905	9,871	9,941	9,801
うち 女	11,671	11,959	11,435	10,975	10,578	10,552	10,197	9,728	9,411	9,217	9,560	9,329	9,579	9,481	9,590	9,485	9,605	9,453	9,475	9,311

※卒業予定者数は各年度5月15日現在

## 新規高卒者 産業・職業・規模別 求人・内定状況

令和2年1月末現在

岐阜労働局

項 目	R2.3卒		H31.3卒		対前年増減数		対前年増減率		
	求人数	就 職 (内定数)	求人数	就 職 (内定数)	求人数	就 職 (内定数)	求人数	就 職 (内定数)	
産 業 別	A, B 農, 林, 漁業 (01~04)	50	14	54	16	▲ 4	▲ 2	▲ 7.4%	▲ 12.5%
	C 鉱業, 採石業, 砂利採取業 (05)	21	3	15	3	6	0	40.0%	0.0%
	D 建設業 (06~08)	1,681	323	1,624	292	57	31	3.5%	10.6%
	E 製造業 (09~32)	4,883	2,208	5,018	2,379	▲ 135	▲ 171	▲ 2.7%	▲ 7.2%
	09 食料品製造業	393	188	355	205	38	▲ 17	10.7%	▲ 8.3%
	10 飲料・たばこ・飼料製造業	50	20	44	15	6	5	13.6%	33.3%
	11 繊維工業	172	48	149	49	23	▲ 1	15.4%	▲ 2.0%
	12 木材・木製品製造業 (家具除く)	102	20	94	23	8	▲ 3	8.5%	▲ 13.0%
	13 家具・装備品製造業	94	34	101	37	▲ 7	▲ 3	▲ 6.9%	▲ 8.1%
	14 パルプ・紙・紙加工品製造業	182	83	193	74	▲ 11	9	▲ 5.7%	12.2%
	15 印刷・同関連業	54	38	71	42	▲ 17	▲ 4	▲ 23.9%	▲ 9.5%
	16 化学工業	81	47	79	53	2	▲ 6	2.5%	▲ 11.3%
	17 石油製品・石炭製品製造業	0	0	0	0	0	0	—	—
	18 プラスチック製品製造業	395	138	386	144	9	▲ 6	2.3%	▲ 4.2%
	19 ゴム製品製造業	26	17	27	13	▲ 1	4	▲ 3.7%	30.8%
	21 窯業・土石製品製造業	320	99	305	109	15	▲ 10	4.9%	▲ 9.2%
	22 鉄鋼業	58	51	58	46	0	5	0.0%	10.9%
	23 非鉄金属製造業	70	31	54	22	16	9	29.6%	40.9%
	24 金属製品製造業	443	150	480	210	▲ 37	▲ 60	▲ 7.7%	▲ 28.6%
	25 はん用機械器具製造業	465	163	457	170	8	▲ 7	1.8%	▲ 4.1%
	26 生産用機械器具製造業	258	105	268	112	▲ 10	▲ 7	▲ 3.7%	▲ 6.3%
	27 業務用機械器具製造業	76	27	61	35	15	▲ 8	24.6%	▲ 22.9%
	28 電子部品・デバイス・電子回路製造業	82	52	120	57	▲ 38	▲ 5	▲ 31.7%	▲ 8.8%
	29 電気機械器具製造業	314	226	338	212	▲ 24	14	▲ 7.1%	6.6%
	30 情報通信機械器具製造業	1	25	1	18	0	7	0.0%	38.9%
	31 輸送用機械器具製造業	1,175	617	1,319	705	▲ 144	▲ 88	▲ 10.9%	▲ 12.5%
	20, 32 その他の製造業	72	29	58	28	14	1	24.1%	3.6%
	F 電気・ガス・熱供給・水道業 (33~36)	34	31	37	32	▲ 3	▲ 1	▲ 8.1%	▲ 3.1%
	G 情報通信業 (37~41)	32	25	36	26	▲ 4	▲ 1	▲ 11.1%	▲ 3.8%
	H 運輸業, 郵便業 (42~49)	570	178	504	176	66	2	13.1%	1.1%
	I 卸売業, 小売業 (50~61)	1,069	372	1,023	349	46	23	4.5%	6.6%
50~55 卸売業	399	115	384	138	15	▲ 23	3.9%	▲ 16.7%	
56~61 小売業	670	257	639	211	31	46	4.9%	21.8%	
J 金融業, 保険業 (62~67)	74	52	83	56	▲ 9	▲ 4	▲ 10.8%	▲ 7.1%	
K 不動産業, 物品賃貸業 (68~70)	73	28	57	19	16	9	28.1%	47.4%	
L 学術研究, 専門・技術サービス業 (71~74)	194	81	151	65	43	16	28.5%	24.6%	
M 宿泊業, 飲食サービス業 (75~77)	414	139	475	110	▲ 61	29	▲ 12.8%	26.4%	
76, 77 飲食店	192	49	247	40	▲ 55	9	▲ 22.3%	22.5%	
N 生活関連サービス業, 娯楽業 (78~80)	606	108	704	113	▲ 98	▲ 5	▲ 13.9%	▲ 4.4%	
O 教育, 学習支援業 (81, 82)	5	3	11	8	▲ 6	▲ 5	▲ 54.5%	▲ 62.5%	
P 医療, 福祉 (83~85)	1,140	182	1,151	209	▲ 11	▲ 27	▲ 1.0%	▲ 12.9%	
Q 複合サービス事業 (86, 87)	108	63	118	88	▲ 10	▲ 25	▲ 8.5%	▲ 28.4%	
R サービス業 (他に分類されないもの) (88~96)	292	167	276	145	16	22	5.8%	15.2%	
S, T 公務 (他に分類されるものを除く)・その他 (97, 98, 99)	0	15	0	0	0	15	—	—	
合 計	11,246	3,992	11,337	4,086	▲ 91	▲ 94	▲ 0.8%	▲ 2.3%	
職 業 別	A, B, C 専門・技術, 管理, 事務	2,078	913	1,983	921	95	▲ 8	4.8%	▲ 0.9%
	D 販売	675	224	722	218	▲ 47	6	▲ 6.5%	2.8%
	E サービス	2,013	406	2,148	388	▲ 135	18	▲ 6.3%	4.6%
	H, I, J, K 生産工程・労務 (49~78)	6,337	2,411	6,353	2,523	▲ 16	▲ 112	▲ 0.3%	▲ 4.4%
	(49~64) 製造・製作の職業	4,661	2,016	4,876	2,162	▲ 215	▲ 146	▲ 4.4%	▲ 6.8%
	(69, 72) 定置機関・建設機械運転、電気作業	382	111	379	102	3	9	0.8%	8.8%
	(70, 71, 73~78) 採掘・建設・労務の職業	1,123	249	934	213	189	36	20.2%	16.9%
	(65~68) その他	171	35	164	46	7	▲ 11	4.3%	▲ 23.9%
	F, G (43~48) 上記以外の職業	143	38	131	36	12	2	9.2%	5.6%
合 計	11,246	3,992	11,337	4,086	▲ 91	▲ 94	▲ 0.8%	▲ 2.3%	
規 模 別	29人以下	3,141	312	3,234	285	▲ 93	27	▲ 2.9%	9.5%
	30~99人	3,739	578	3,865	648	▲ 126	▲ 70	▲ 3.3%	▲ 10.8%
	100~299人	2,366	908	2,264	948	102	▲ 40	4.5%	▲ 4.2%
	300~499人	692	412	673	381	19	31	2.8%	8.1%
	500~999人	490	426	481	443	9	▲ 17	1.9%	▲ 3.8%
	1,000人以上	818	1,356	820	1,381	▲ 2	▲ 25	▲ 0.2%	▲ 1.8%
合 計	11,246	3,992	11,337	4,086	▲ 91	▲ 94	▲ 0.8%	▲ 2.3%	