

厚生労働省岐阜労働局発表  
令和元年 12 月 26 日(木)

担 当	【担当】
	岐阜労働局職業安定部訓練室
	訓練室長 森崎 泰行
	室長補佐 國枝 悟
	電話 058-245-1266
	FAX 058-245-3105

報道関係者 各位

## 高校生の就職内定率 2年連続90%超え！

令和2年3月「高等学校卒業予定者」の就職内定状況等(11月末現在)

岐阜労働局（局長 畑 俊一）は、令和2年3月に県内高校を卒業する生徒について、令和元年11月末現在の就職内定状況等を取りまとめました。

対象は、学校やハローワークからの職業紹介を希望した生徒です。

### ポイント

- 就職内定率は、91.7%  
昨年引き続き2年連続90%超え
- 求人数は、11,183人  
9年ぶりの前年同期比マイナス

### 主要項目の状況（11月末現在）

- 求人数 11,183人（前年同期比 0.5% 減） （第1表①）
- 求職者数 4,151人（前年同期比 3.9% 減） （第1表②）
- 求人倍率 2.69倍（前年同期差 0.09ポイント増） （第1表③）
- 就職内定者数 3,805人（前年同期比 2.3% 減） （第1表④）
- 就職内定率 91.7%（前年同期差 1.5ポイント増） （第1表⑤）

## 【岐阜労働局及び岐阜新卒応援ハローワーク、各ハローワークの取組】

### ＜未内定の高校生への取組＞

- 岐阜県教育委員会、高等学校の就職担当者と連携し、岐阜新卒応援ハローワーク及び各ハローワークの学卒ジョブサポーターが、個別支援による職業相談、面接指導など各種支援を実施し、就職希望者全員の早期就職を目指し取り組んでいます。

### ＜県内企業の人材確保支援＞

- 厚生労働省・岐阜労働局では、働きやすい職場づくりに実績を上げている「魅力ある企業」をアピールするため、それぞれの特徴を生かし、「ユースエール」、「えるぼし」、「くるみん」、「安全衛生優良企業」など厚生労働大臣認定制度や、岐阜労働局独自の働き方改革を労使で推進する「新はつらつ職場づくり宣言」事業を積極的に推進しています。



## 参考

- ① 本調査の対象は、県内の高等学校（定時制・通信制・特別支援学校含む）の生徒のうち、学校やハローワークからの職業紹介を希望した生徒です（自営・縁故就職・公務員への応募等、学校・ハローワークの紹介によらない就職を希望する者の数は含みません。）。  
岐阜労働局が現在と同様の集計を始めたのは、平成4年度からです。
- ② 文部科学省が行っている高校生の就職状況の調査は、自営・縁故就職・公務員等を含む就職を希望する生徒全員を対象としています（特別支援学校は含みません。）。

新規高卒者 職業紹介状況の推移（各年度11月末現在）

（第1表）

岐阜労働局

（単位：人、前年比%、前年差ポイント）

卒業年度	①求人数		②求職者数		③求人倍率		④就職内定者数		⑤就職内定率	
		前年比		前年比	①/②	前年差		前年比	④/②	前年差
平成4年度	30,866	—	10,251	—	3.01	—	9,720	—	94.8	—
平成5年度	22,189	▲ 28.1	8,914	▲ 13.0	2.49	▲ 0.52	8,297	▲ 14.6	93.1	▲ 1.7
平成6年度	16,070	▲ 27.6	8,298	▲ 6.9	1.94	▲ 0.55	7,613	▲ 8.2	91.7	▲ 1.4
平成7年度	13,360	▲ 16.9	7,549	▲ 9.0	1.77	▲ 0.17	6,869	▲ 9.8	91.0	▲ 0.7
平成8年度	13,434	0.6	7,180	▲ 4.9	1.87	0.10	6,591	▲ 4.0	91.8	0.8
平成9年度	13,338	▲ 0.7	6,590	▲ 8.2	2.02	0.15	5,937	▲ 9.9	90.1	▲ 1.7
平成10年度	9,385	▲ 29.6	5,878	▲ 10.8	1.60	▲ 0.42	5,194	▲ 12.5	88.4	▲ 1.7
平成11年度	6,329	▲ 32.6	5,218	▲ 11.2	1.21	▲ 0.39	4,485	▲ 13.7	86.0	▲ 2.4
平成12年度	6,202	▲ 2.0	5,184	▲ 0.7	1.20	▲ 0.01	4,453	▲ 0.7	85.9	▲ 0.1
平成13年度	5,823	▲ 6.1	4,943	▲ 4.6	1.18	▲ 0.02	4,120	▲ 7.5	83.4	▲ 2.5
平成14年度	4,908	▲ 15.7	4,572	▲ 7.5	1.07	▲ 0.11	3,738	▲ 9.3	81.8	▲ 1.6
平成15年度	4,864	▲ 0.9	4,408	▲ 3.6	1.10	0.03	3,623	▲ 3.1	82.2	0.4
平成16年度	5,601	15.2	4,415	0.2	1.27	0.17	3,814	5.3	86.4	4.2
平成17年度	6,795	21.3	4,565	3.4	1.49	0.22	3,918	2.7	85.8	▲ 0.6
平成18年度	7,993	17.6	4,374	▲ 4.2	1.83	0.34	3,928	0.3	89.8	4.0
平成19年度	8,888	11.2	4,288	▲ 2.0	2.07	0.24	3,834	▲ 2.4	89.0	▲ 0.8
平成20年度	7,809	▲ 12.1	4,374	2.0	1.79	▲ 0.28	3,876	1.1	88.6	▲ 0.4
平成21年度	4,247	▲ 45.6	3,690	▲ 15.6	1.15	▲ 0.64	3,020	▲ 22.1	81.8	▲ 6.8
平成22年度	4,022	▲ 5.3	3,824	3.6	1.05	▲ 0.10	3,170	5.0	82.9	1.1
平成23年度	4,247	5.6	4,087	6.9	1.04	▲ 0.01	3,405	7.4	83.3	0.4
平成24年度	4,565	7.5	4,082	▲ 0.1	1.12	0.08	3,412	0.2	83.6	0.3
平成25年度	5,109	11.9	4,024	▲ 1.4	1.27	0.15	3,441	0.8	85.5	1.9
平成26年度	6,552	28.2	4,259	5.8	1.54	0.27	3,747	8.9	88.0	2.5
平成27年度	7,655	16.8	4,338	1.9	1.76	0.22	3,826	2.1	88.2	0.2
平成28年度	8,443	10.3	4,212	▲ 2.9	2.00	0.24	3,777	▲ 1.3	89.7	1.5
平成29年度	9,608	13.8	4,235	0.5	2.27	0.27	3,797	0.5	89.7	0.0
平成30年度	11,240	17.0	4,319	2.0	2.60	0.33	3,896	2.6	90.2	0.5
令和元年度	11,183	▲ 0.5	4,151	▲ 3.9	2.69	0.09	3,805	▲ 2.3	91.7	1.5

※岐阜労働局が現在と同様の集計を始めたのは、平成4年度からです。

新規中卒者 職業紹介状況の推移（各年度11月末現在）

（第2表）

岐阜労働局

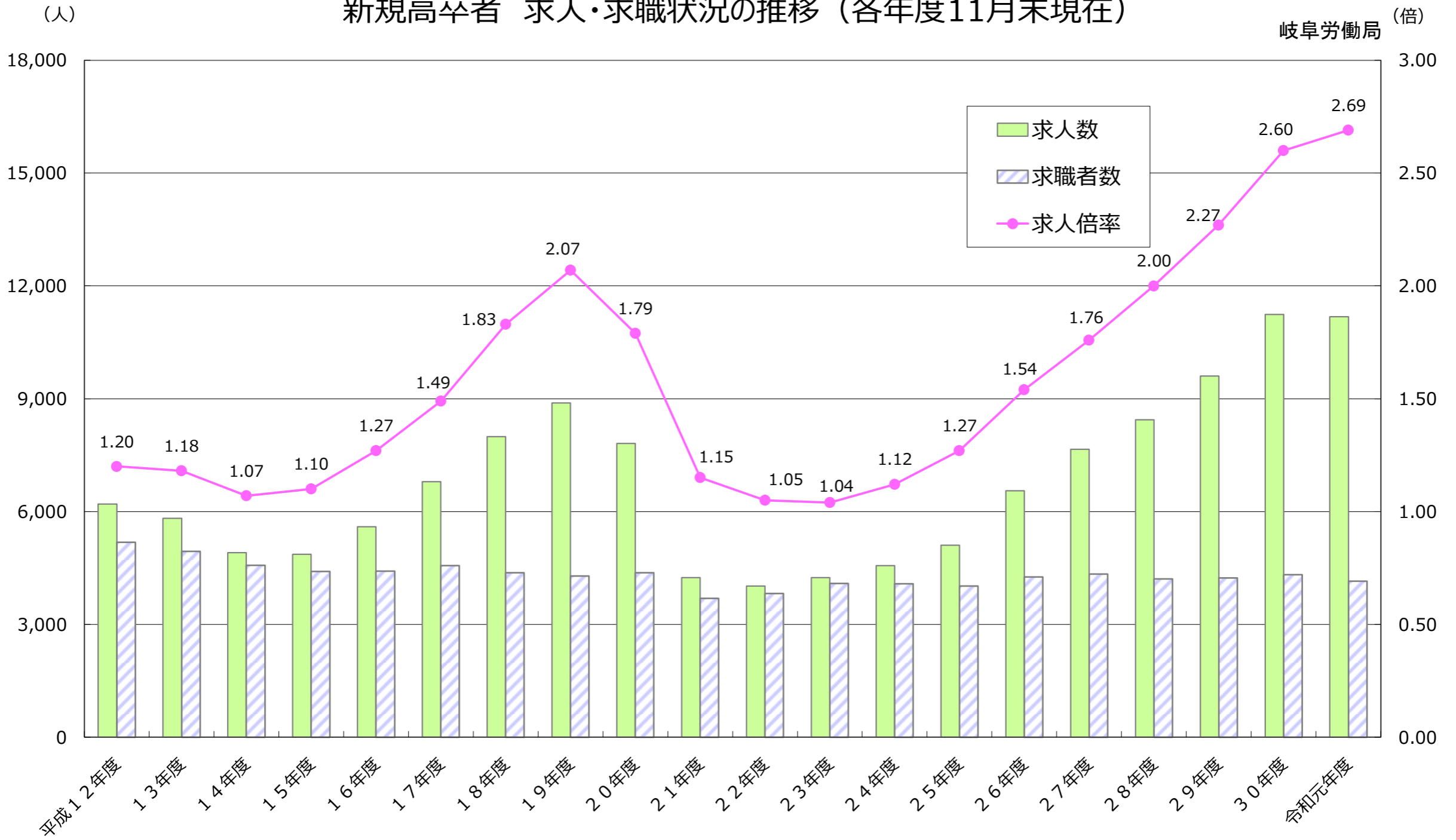
（単位：人、前年比%、前年差ポイント）

卒業年度	①求人数		②求職者数		③求人倍率		④就職内定者数		⑤就職内定率	
		前年比		前年比	①/②	前年差		前年比	④/②	前年差
平成4年度	3,172	—	441	—	7.19	—	—	—	—	—
平成5年度	1,831	▲ 42.3	343	▲ 22.2	5.34	▲ 1.85	—	—	—	—
平成6年度	1,133	▲ 38.1	358	4.4	3.16	▲ 2.18	—	—	—	—
平成7年度	933	▲ 17.7	343	▲ 4.2	2.72	▲ 0.44	—	—	—	—
平成8年度	713	▲ 23.6	368	7.3	1.94	▲ 0.78	—	—	—	—
平成9年度	492	▲ 31.0	349	▲ 5.2	1.41	▲ 0.53	—	—	—	—
平成10年度	343	▲ 30.3	340	▲ 2.6	1.00	▲ 0.41	—	—	—	—
平成11年度	215	▲ 37.3	281	▲ 17.4	0.77	▲ 0.23	—	—	—	—
平成12年度	140	▲ 34.9	253	▲ 10.0	0.55	▲ 0.22	—	—	—	—
平成13年度	120	▲ 14.3	270	6.7	0.44	▲ 0.11	—	—	—	—
平成14年度	109	▲ 9.2	298	10.4	0.37	▲ 0.07	—	—	—	—
平成15年度	123	12.8	242	▲ 18.8	0.51	0.14	—	—	—	—
平成16年度	97	▲ 21.1	206	▲ 14.9	0.47	▲ 0.04	—	—	—	—
平成17年度	124	27.8	158	▲ 23.3	0.78	0.31	—	—	—	—
平成18年度	127	2.4	116	▲ 26.6	1.09	0.31	—	—	—	—
平成19年度	136	7.1	174	50.0	0.78	▲ 0.31	—	—	—	—
平成20年度	97	▲ 28.7	193	10.9	0.50	▲ 0.28	—	—	—	—
平成21年度	71	▲ 26.8	114	▲ 40.9	0.62	0.12	—	—	—	—
平成22年度	46	▲ 35.2	82	▲ 28.1	0.56	▲ 0.06	—	—	—	—
平成23年度	35	▲ 23.9	68	▲ 17.1	0.51	▲ 0.05	—	—	—	—
平成24年度	43	22.9	87	27.9	0.49	▲ 0.02	—	—	—	—
平成25年度	47	9.3	48	▲ 44.8	0.98	0.49	—	—	—	—
平成26年度	44	▲ 6.4	35	▲ 27.1	1.26	0.28	—	—	—	—
平成27年度	54	22.7	39	11.4	1.38	0.12	—	—	—	—
平成28年度	69	27.8	35	▲ 10.3	1.97	0.59	—	—	—	—
平成29年度	78	13.0	32	▲ 8.6	2.44	0.47	—	—	—	—
平成30年度	100	28.2	21	▲ 34.4	4.76	2.32	—	—	—	—
令和元年度	82	▲ 18.0	24	14.3	3.42	▲ 1.34	—	—	—	—

※中学卒業予定者の採用選考・内定は1月1日からとなります。

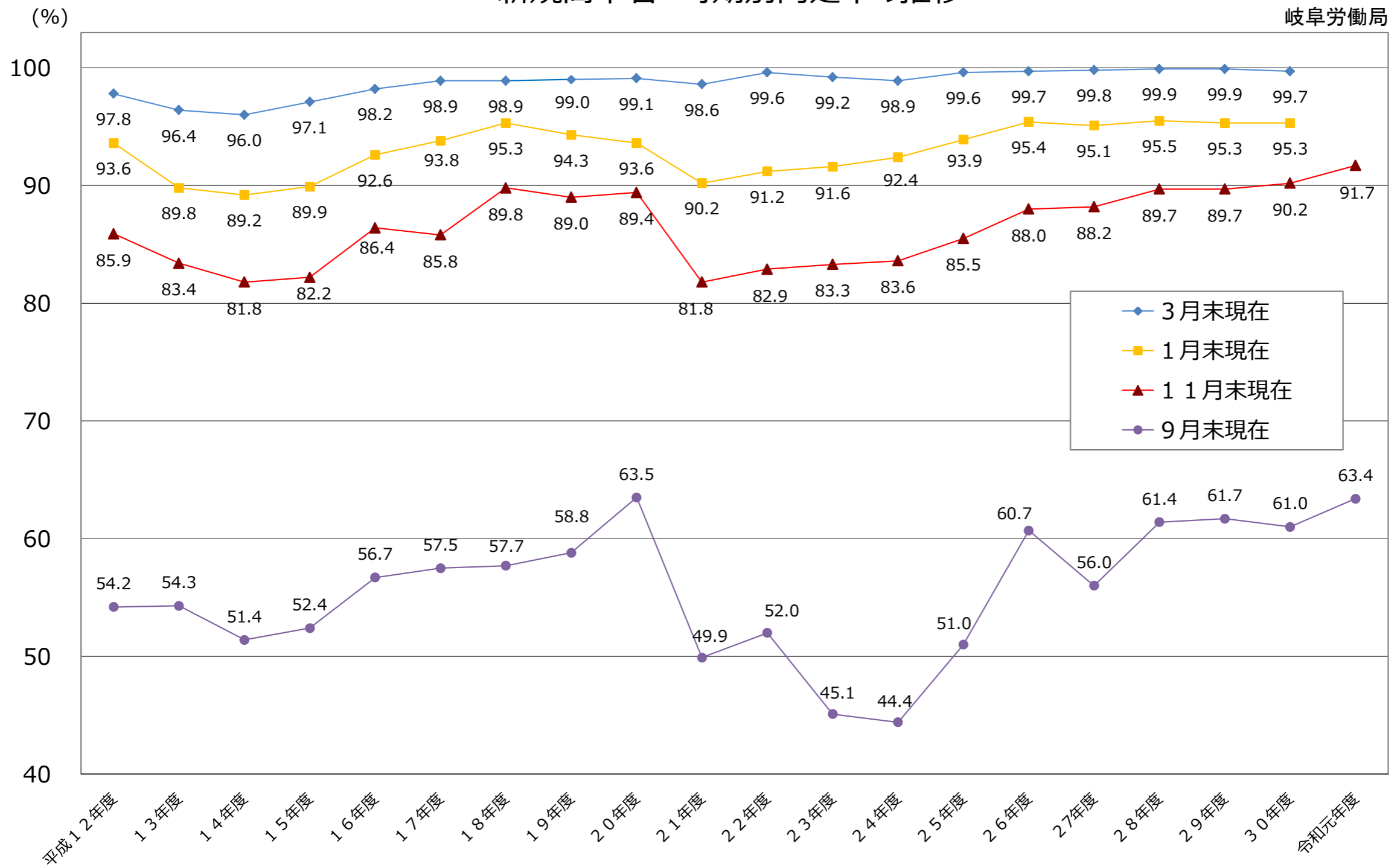
(第3表)

新規高卒者 求人・求職状況の推移 (各年度11月末現在)



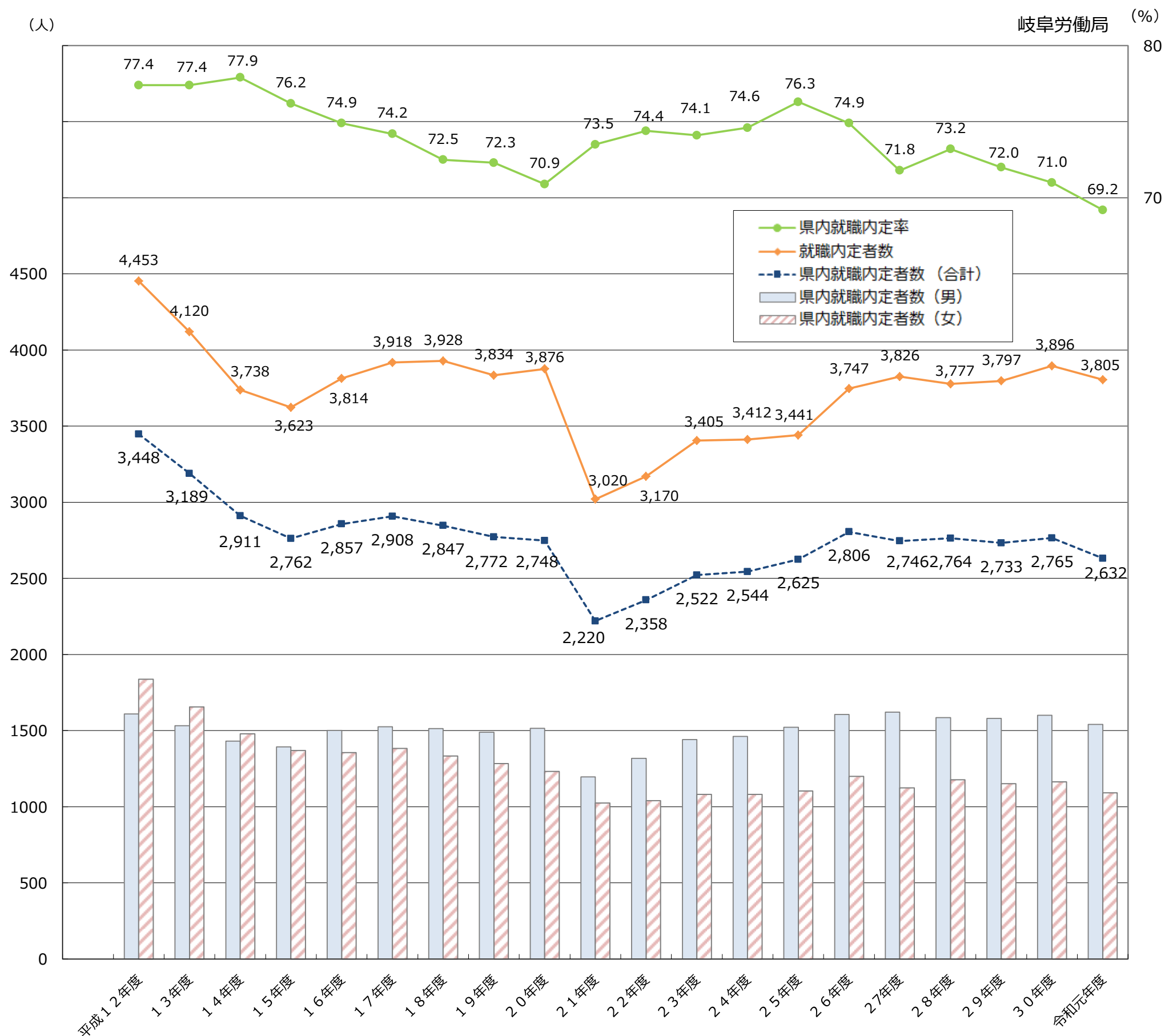
(第4表)

新規高卒者 時期別内定率の推移



新規高卒者 県内就職内定状況の推移（各年度11月末現在）

（第5表）



卒業年度	平成12年度	13年度	14年度	15年度	16年度	17年度	18年度	19年度	20年度	21年度	22年度	23年度	24年度	25年度	26年度	27年度	28年度	29年度	30年度	令和元年度
就職内定者数	4,453	4,120	3,738	3,623	3,814	3,918	3,928	3,834	3,876	3,020	3,170	3,405	3,412	3,441	3,747	3,826	3,777	3,797	3,896	3,805
県内就職内定者数	3,448	3,189	2,911	2,762	2,857	2,908	2,847	2,772	2,748	2,220	2,358	2,522	2,544	2,625	2,806	2,746	2,764	2,733	2,765	2,632
うち 男	1,610	1,533	1,432	1,393	1,501	1,525	1,514	1,489	1,516	1,196	1,318	1,441	1,463	1,522	1,606	1,621	1,586	1,581	1,601	1,541
うち 女	1,838	1,656	1,479	1,369	1,356	1,383	1,333	1,283	1,232	1,024	1,040	1,081	1,081	1,103	1,200	1,125	1,178	1,152	1,164	1,091
県内就職内定率	77.4	77.4	77.9	76.2	74.9	74.2	72.5	72.3	70.9	73.5	74.4	74.1	74.6	76.3	74.9	71.8	73.2	72.0	71.0	69.2
卒業予定者数	23,244	23,682	23,001	22,090	21,250	21,394	20,667	19,701	19,238	18,808	19,281	18,906	19,319	19,035	19,444	19,135	19,510	19,324	19,416	19,112

※卒業予定者数は各年度5月15日現在

## 新規高卒者 産業・職業・規模別 求人・内定状況

令和元年11月末現在

岐阜労働局

項 目	R02.3卒		H31.3卒		対前年増減数		対前年増減率		
	求人数	就 職 (内定数)	求人数	就 職 (内定数)	求人数	就 職 (内定数)	求人数	就 職 (内定数)	
産 業 別	A, B 農, 林, 漁業 (01~04)	49	12	52	14	▲ 3	▲ 2	▲ 5.8%	▲ 14.3%
	C 鉱業, 採石業, 砂利採取業 (05)	21	3	15	3	6	0	40.0%	0.0%
	D 建設業 (06~08)	1,656	304	1,609	286	47	18	2.9%	6.3%
	E 製造業 (09~32)	4,876	2,142	4,988	2,286	▲ 112	▲ 144	▲ 2.2%	▲ 6.3%
	09 食料品製造業	400	183	350	189	50	▲ 6	14.3%	▲ 3.2%
	10 飲料・たばこ・飼料製造業	50	19	44	15	6	4	13.6%	26.7%
	11 繊維工業	172	46	148	47	24	▲ 1	16.2%	▲ 2.1%
	12 木材・木製品製造業 (家具除く)	102	18	94	22	8	▲ 4	8.5%	▲ 18.2%
	13 家具・装備品製造業	94	34	100	34	▲ 6	0	▲ 6.0%	0.0%
	14 パルプ・紙・紙加工品製造業	182	77	191	72	▲ 9	5	▲ 4.7%	6.9%
	15 印刷・同関連業	54	36	71	39	▲ 17	▲ 3	▲ 23.9%	▲ 7.7%
	16 化学工業	81	46	78	52	3	▲ 6	3.8%	▲ 11.5%
	17 石油製品・石炭製品製造業	0	0	0	0	0	0	—	—
	18 プラスチック製品製造業	392	132	385	139	7	▲ 7	1.8%	▲ 5.0%
	19 ゴム製品製造業	26	17	27	12	▲ 1	5	▲ 3.7%	41.7%
	21 窯業・土石製品製造業	319	97	304	105	15	▲ 8	4.9%	▲ 7.6%
	22 鉄鋼業	58	49	58	45	0	4	0.0%	8.9%
	23 非鉄金属製造業	70	30	53	22	17	8	32.1%	36.4%
	24 金属製品製造業	439	145	476	202	▲ 37	▲ 57	▲ 7.8%	▲ 28.2%
	25 はん用機械器具製造業	465	161	452	166	13	▲ 5	2.9%	▲ 3.0%
	26 生産用機械器具製造業	258	105	267	109	▲ 9	▲ 4	▲ 3.4%	▲ 3.7%
	27 業務用機械器具製造業	76	26	61	35	15	▲ 9	24.6%	▲ 25.7%
	28 電子部品・デバイス・電子回路製造業	82	50	119	54	▲ 37	▲ 4	▲ 31.1%	▲ 7.4%
	29 電気機械器具製造業	313	218	336	207	▲ 23	11	▲ 6.8%	5.3%
	30 情報通信機械器具製造業	1	24	1	18	0	6	0.0%	33.3%
	31 輸送用機械器具製造業	1,170	600	1,315	675	▲ 145	▲ 75	▲ 11.0%	▲ 11.1%
	20, 32 その他の製造業	72	29	58	27	14	2	24.1%	7.4%
	F 電気・ガス・熱供給・水道業 (33~36)	34	31	37	32	▲ 3	▲ 1	▲ 8.1%	▲ 3.1%
	G 情報通信業 (37~41)	32	25	35	25	▲ 3	0	▲ 8.6%	0.0%
	H 運輸業, 郵便業 (42~49)	568	177	504	171	64	6	12.7%	3.5%
	I 卸売業, 小売業 (50~61)	1,059	343	1,013	317	46	26	4.5%	8.2%
50~55 卸売業	396	110	379	131	17	▲ 21	4.5%	▲ 16.0%	
56~61 小売業	663	233	634	186	29	47	4.6%	25.3%	
J 金融業, 保険業 (62~67)	73	52	83	53	▲ 10	▲ 1	▲ 12.0%	▲ 1.9%	
K 不動産業, 物品賃貸業 (68~70)	73	26	57	18	16	8	28.1%	44.4%	
L 学術研究, 専門・技術サービス業 (71~74)	193	76	147	64	46	12	31.3%	18.8%	
M 宿泊業, 飲食サービス業 (75~77)	414	129	466	104	▲ 52	25	▲ 11.2%	24.0%	
76, 77 飲食店	192	46	239	37	▲ 47	9	▲ 19.7%	24.3%	
N 生活関連サービス業, 娯楽業 (78~80)	604	98	703	104	▲ 99	▲ 6	▲ 14.1%	▲ 5.8%	
O 教育, 学習支援業 (81, 82)	5	3	11	8	▲ 6	▲ 5	▲ 54.5%	▲ 62.5%	
P 医療, 福祉 (83~85)	1,132	159	1,127	189	5	▲ 30	0.4%	▲ 15.9%	
Q 複合サービス事業 (86, 87)	105	59	118	85	▲ 13	▲ 26	▲ 11.0%	▲ 30.6%	
R サービス業 (他に分類されないもの) (88~96)	289	152	275	137	14	15	5.1%	10.9%	
S, T 公務 (他に分類されるものを除く)・その他 (97, 98, 99)	0	14	0	0	0	14	0.0%	—	
合 計	11,183	3,805	11,240	3,896	▲ 57	▲ 91	▲ 0.5%	▲ 2.3%	
職 業 別	A, B, C 専門・技術, 管理, 事務	2,072	884	1,967	891	105	▲ 7	5.3%	▲ 0.8%
	D 販売	668	207	718	195	▲ 50	12	▲ 7.0%	6.2%
	E サービス	2,007	372	2,126	367	▲ 119	5	▲ 5.6%	1.4%
	H, I, J, K 生産工程・労務 (49~78)	6,294	2,309	6,301	2,409	▲ 7	▲ 100	▲ 0.1%	▲ 4.2%
	(49~64) 製造・製作の職業	4,656	1,951	4,850	2,082	▲ 194	▲ 131	▲ 4.0%	▲ 6.3%
	(69, 72) 定置機関・建設機械運転、電気作業	381	108	379	100	2	8	0.5%	8.0%
	(70, 71, 73~78) 採掘・建設・労務の職業	1,086	215	908	182	178	33	19.6%	18.1%
	(65~68) その他	171	35	164	45	7	▲ 10	4.3%	▲ 22.2%
	F, G (43~48) 上記以外の職業	142	33	128	34	14	▲ 1	10.9%	▲ 2.9%
合 計	11,183	3,805	11,240	3,896	▲ 57	▲ 91	▲ 0.5%	▲ 2.3%	
規 模 別	29人以下	3,093	274	3,188	261	▲ 95	13	▲ 3.0%	5.0%
	30~99人	3,736	535	3,844	608	▲ 108	▲ 73	▲ 2.8%	▲ 12.0%
	100~299人	2,360	860	2,254	904	106	▲ 44	4.7%	▲ 4.9%
	300~499人	692	397	657	366	35	31	5.3%	8.5%
	500~999人	489	414	478	419	11	▲ 5	2.3%	▲ 1.2%
	1,000人以上	813	1,325	819	1,338	▲ 6	▲ 13	▲ 0.7%	▲ 1.0%
合 計	11,183	3,805	11,240	3,896	▲ 57	▲ 91	▲ 0.5%	▲ 2.3%	