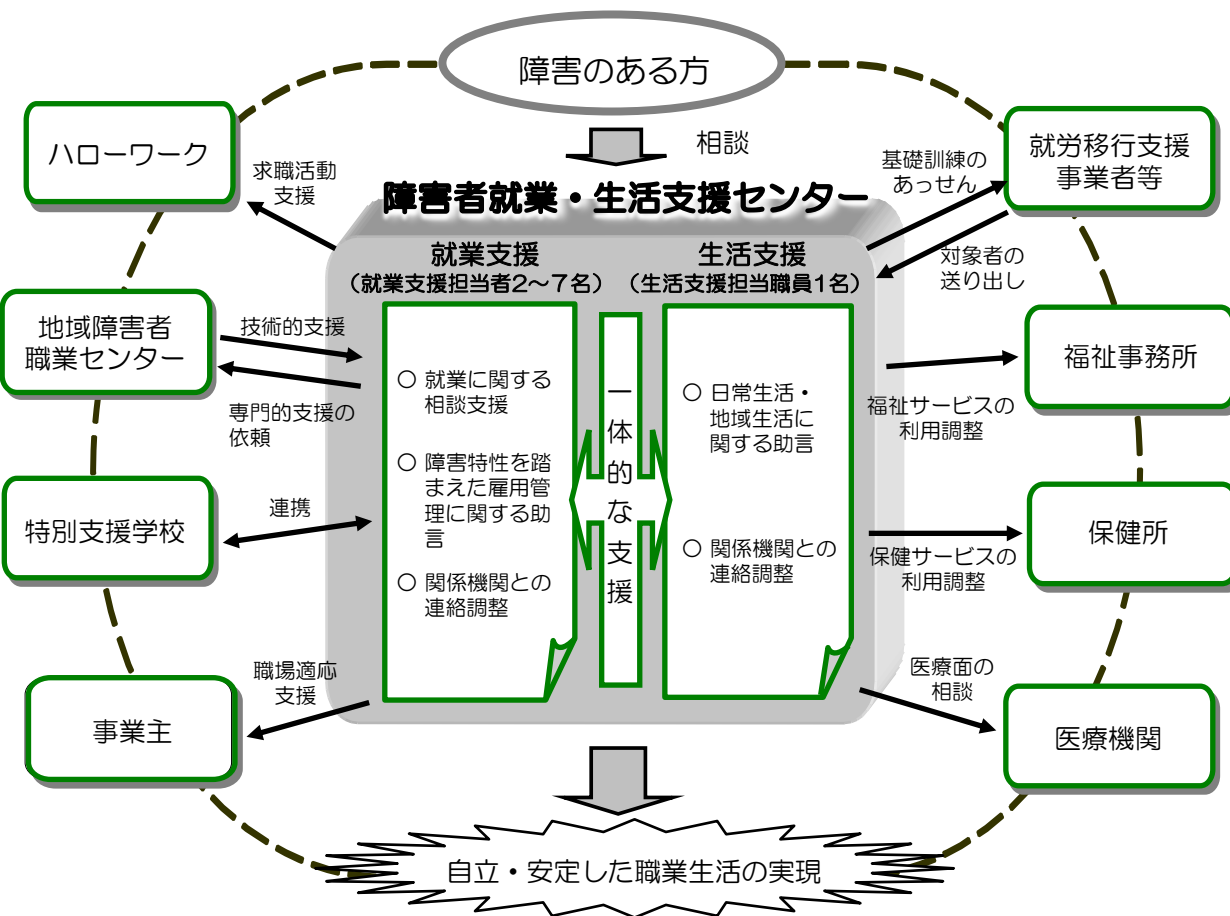


障害者就業・生活支援センターとは

障害のある方の身近な地域において、就業面と生活面の一体的な相談・支援を行う支援機関で、国と都道府県から事業を委託された法人が運営しています。

一般企業で働きたい障害のある方等や、障害のある方の雇用に取り組んでいる、またはこれから取り組もうとしている企業の皆さまへの相談・支援を行っています。



業務の内容等

○求職者の方への支援

<就業面での支援>

- ・就業に関する相談支援
- ・就職に向けた準備支援（職業準備訓練、職場実習のあっせん）
- ・就職活動の支援
- ・職場定着に向けた支援

<生活面での支援>

- ・生活習慣の形成、健康管理、金銭管理等の日常生活の自己管理に関する助言
- ・住居、年金、余暇活動など地域生活、生活設計に関する助言

○事業主の方への支援

- ・雇用管理についての事業所に対する助言
- ・職場定着支援
- ・復職支援 など

～相談・支援料は無料です

～職業のあっせん（紹介）は行っていません

岐阜県内 障害者就業・生活支援センターの概要

センター名	運営法人名	センターの特徴	職員数	年度	支援対象障害者数(人)					相談・支援件数					うち定着支援件数					一般事業所への就職件数					1年経過時点での定着率(%)				
	支援地域(市町村)				計	身体障害	知的障害	精神障害	その他	計	身体障害	知的障害	精神障害	その他	計	身体障害	知的障害	精神障害	その他	計	身体障害	知的障害	精神障害	その他	全体	身体障害	知的障害	精神障害	その他
岐阜 障がい者就業・生活支援センター	社会福祉法人 岐阜市社会福祉事業団	<p>・就職を希望されている障がいのある方、あるいは在職中の障がいのある方が抱える課題に応じて、雇用、福祉及び医療の関係機関との連携の下、就業面及び生活面の一体的な支援を行います。</p> <p>また、特別支援学校など教育機関と連携を図り、切れ目のない支援の実現に努めています。</p> <p>・在職者の交流会を年4回、精神障害者を対象にしたサロンを隔月で開催し、安定した職業生活を応援しています。</p> <p>http://gifusiji.or.jp</p>	8	H30	570	79	301	182	8	4,821	625	2,481	1,612	103	2,407	238	1,481	618	70	103	21	47	33	2	88.0%	75.0%	85.7%	96.0%	0.0%
	岐阜市(長良川以南) 羽島市 瑞穂市 北方町 笠松町 岐南町																												
ひだ 障がい者就業・生活支援センター ぶりずむ	社会福祉法人 飛騨慈光会	<p>・ハローワーク等と連携した就職の支援はもちろん、就職後に「働きつづける」事が出来るよう、職場訪問や当事者の交流活動をすすめています。</p> <p>・積雪が多い山間部を含む飛騨地域全体をカバーしています。</p> <p>・企業・行政・福祉サービス事業所・支援学校等のメンバーから構成される「障がい者就労支援ネットワークHIDA」の事務局を担い、地域で障害者雇用を支援する仕組み作りに取り組んでいます。</p> <p>・「職業アセスメント」を通じて、支援学校のインターンシップ計画の参考にして頂いたり、ご本人の適性を知る機会を提供しています。</p> <p>http://hidasougoucenter.web.fc2.com/</p>	8	H30	529	64	187	236	42	3,562	453	1,487	1,375	247	944	140	418	368	18	41	5	14	20	2	70.8%	83.3%	84.6%	60.0%	75.0%
	高山市 飛騨市 下呂市 白川村																												
ひまわりの丘 障害者就業・生活支援センター	社会福祉法人 岐阜県福祉事業団	<p>・「誰もがその人らしく生きる」の理念の下、就労移行支援事業所、グループホーム等も併設し、切れ目のなく、連携が取りやすい支援を提供できます。</p> <p>・職員体制は9人で、精神障がい、発達障がい及び雇用開拓にも専門の職員を配置しています。有資格者は、社会福祉士4名、精神保健福祉士1名、手話通訳者1名です。</p> <p>・休日相談と移動相談も実施し、職場のトラブル・悩み等を話し合い、職場定着・求職活動のお手伝いをしています。</p> <p>http://www.gifu-fukushi.jp/</p>	9	H30	585	68	371	129	17	2,892	465	2,039	364	24	1,614	186	1,214	202	12	67	14	49	3	1	78.6%	91.0%	69.3%	100.0%	100.0%
	関市 美濃市 郡上市 美濃加茂市 可児市 富加町 坂祝町 川辺町 七宗町 御嵩町 八百津町 白川町 東白川村																												
西濃 障がい者就業・生活支援センター	社会福祉法人 あゆみの家	<p>支援の重点項目は</p> <p>①「ひとりひとりを確かな戦力に・・・」会社にふさわしい人材を丁寧にお繋ぎします。</p> <p>②就職が決まればそこから本格的な支援のスタートを開始します。定期的に職場に訪問し、トラブル等があれば、人事や現場の方と相談しながら解決の糸口を探っていきます。</p> <p>③学校(一般高校・特別支援学校)とハローワークと連携をとりながら在学中からサポートしていきます。</p> <p>https://ayumi-ie.com/jigyosho/seino/</p>	7	H30	480	41	283	150	6	4,393	282	2,482	1,580	49	2,587	144	1,634	800	9	68	4	40	24	0	88.1%	88.9%	92.5%	75.0%	100.0%
	大垣市 海津市 養老町 垂井町 関ヶ原町 神戸町 輪之内町 安八町 揖斐川町 大野町 池田町																												

センター名	運営法人名	センターの特徴	職員数	年度	支援対象障害者数(人)					相談・支援件数					うち定着支援件数					一般事業所への就職件数					1年経過時点での定着率(%)				
	支援地域(市町村)				計	身体障害	知的障害	精神障害	その他	計	身体障害	知的障害	精神障害	その他	計	身体障害	知的障害	精神障害	その他	計	身体障害	知的障害	精神障害	その他	全体	身体障害	知的障害	精神障害	その他
東濃 障がい者就業・生活支援センター サテライト	社会福祉法人 陶技学園	<ul style="list-style-type: none"> 働きたい障がいのある方ご本人、障がいのある方を雇用したい事業主の方を支援しています。 スタッフ10名のうち8名が障がい者施設での支援経験があり、そのうち1名が社会福祉士・精神保健福祉士の資格を有しています。また、主任職場定着支援担当者が配置されており、就業支援から定着支援へと安定的かつ円滑に支援が可能です。 センター登録者で就労中の方を対象に、交流会を年に4回開催し、職場定着や生活面に関する悩みの相談にのっています。 Http://tougi2.ec-net.jp/tougi/satellite.html	10	H30	520	53	322	133	12	3,460	329	2,155	944	32	930	95	627	208	0	65	9	40	16	0	86.3%	100.0%	86.2%	81.3%	0.0%
	多治見市 土岐市 瑞浪市 恵那市 中津川市																												
清流 障がい者就業・生活支援センター ふなぶせ	社会福祉法人 舟伏	<ul style="list-style-type: none"> 所長を含む9名の職員のうち、約半数が精神保健福祉士の有資格者で、発達障がい者支援コンシェルジュの配置もあり、精神障がい・発達障がいについての相談割合が多いセンターです。 高次脳機能障害の方についても専門医療機関との連携を図り相談支援を行うなど、あらゆる障害の方への支援を行っています。 本年度から生活困窮等担当の就業支援員が配置され、生活困窮関係機関との連携を図っていきます。 http://www.funabuse.or.jp	9	H30	448	31	166	191	60	2,861	168	940	1,069	684	610	36	246	192	136	101	9	41	41	10	72.1%	83.3%	73.9%	52.6%	92.3%
	岐阜市(長良川以北) 各務原市 山県市 本巣市																												

(注) 相談支援件数の計上方法の改正等により平成30年度実績と平成29年度実績のデータが連続しないため、平成29年度実績は掲載しておりません。