

(第1表)
岐阜労働局

新規高卒者 職業紹介状況の推移 (各年度9月末現在)

(単位：人、前年比%、前年差ポイント)

卒業年度	①求人数		②求職者数		③求人倍率		④就職内定者数		⑤就職内定率	
		前年比		前年比	①/②	前年差		前年比	④/②	前年差
平成4年度	30,557	—	10,313	—	2.96	—	6,864	—	66.6	—
平成5年度	21,860	▲ 28.5	9,087	▲ 11.9	2.41	▲ 0.55	6,314	▲ 8.0	69.5	2.9
平成6年度	15,700	▲ 28.2	8,433	▲ 7.2	1.86	▲ 0.55	5,470	▲ 13.4	64.9	▲ 4.6
平成7年度	12,864	▲ 18.1	7,627	▲ 9.6	1.69	▲ 0.17	4,757	▲ 13.0	62.4	▲ 2.5
平成8年度	12,988	1.0	7,243	▲ 5.0	1.79	0.10	4,123	▲ 13.3	56.9	▲ 5.5
平成9年度	13,053	0.5	6,570	▲ 9.3	1.99	0.20	4,235	2.7	64.5	7.6
平成10年度	9,182	▲ 29.7	5,830	▲ 11.3	1.57	▲ 0.42	3,712	▲ 12.3	63.7	▲ 0.8
平成11年度	5,898	▲ 35.8	5,286	▲ 9.3	1.12	▲ 0.45	2,969	▲ 20.0	56.2	▲ 7.5
平成12年度	5,812	▲ 1.5	5,225	▲ 1.2	1.11	▲ 0.01	2,831	▲ 4.6	54.2	▲ 2.0
平成13年度	5,440	▲ 6.4	4,996	▲ 4.4	1.09	▲ 0.02	2,712	▲ 4.2	54.3	0.1
平成14年度	4,516	▲ 17.0	4,615	▲ 7.6	0.98	▲ 0.11	2,371	▲ 12.6	51.4	▲ 2.9
平成15年度	4,243	▲ 6.0	4,529	▲ 1.9	0.94	▲ 0.04	2,371	0.0	52.4	1.0
平成16年度	5,085	19.8	4,460	▲ 1.5	1.14	0.20	2,531	6.7	56.7	4.3
平成17年度	6,473	27.3	4,574	2.6	1.42	0.28	2,632	4.0	57.5	0.8
平成18年度	7,660	18.3	4,356	▲ 4.8	1.75	0.33	2,516	▲ 4.4	57.7	0.2
平成19年度	8,701	13.6	4,257	▲ 2.3	2.04	0.29	2,504	▲ 0.5	58.8	1.1
平成20年度	7,647	▲ 12.1	4,446	4.4	1.72	▲ 0.32	2,825	12.8	63.5	4.7
平成21年度	3,967	▲ 48.1	3,797	▲ 14.6	1.04	▲ 0.68	1,893	▲ 33.0	49.9	▲ 13.6
平成22年度	3,741	▲ 5.7	3,873	2.0	0.97	▲ 0.07	2,014	6.4	52.0	2.1
平成23年度	3,930	5.1	4,220	9.0	0.93	▲ 0.04	1,905	▲ 5.4	45.1	▲ 6.9
平成24年度	4,207	7.0	4,171	▲ 1.2	1.01	0.08	1,851	▲ 2.8	44.4	▲ 0.7
平成25年度	4,688	11.4	4,093	▲ 1.9	1.15	0.14	2,089	12.9	51.0	6.6
平成26年度	6,236	33.0	4,238	3.5	1.47	0.32	2,572	23.1	60.7	9.7
平成27年度	7,301	17.1	4,329	2.1	1.69	0.22	2,426	▲ 5.7	56.0	▲ 4.7
平成28年度	8,130	11.4	4,226	▲ 2.4	1.92	0.23	2,593	6.9	61.4	5.4
平成29年度	9,371	15.3	4,256	0.7	2.20	0.28	2,626	1.3	61.7	0.3
平成30年度	10,981	17.2	4,323	1.6	2.54	0.34	2,639	0.5	61.0	▲ 0.7

※岐阜労働局が現在と同様の集計を始めたのは、平成4年度からです。

(第2表)
岐阜労働局

新規中卒者 職業紹介状況の推移 (各年度9月末現在)

(単位：人、前年比%、前年差ポイント)

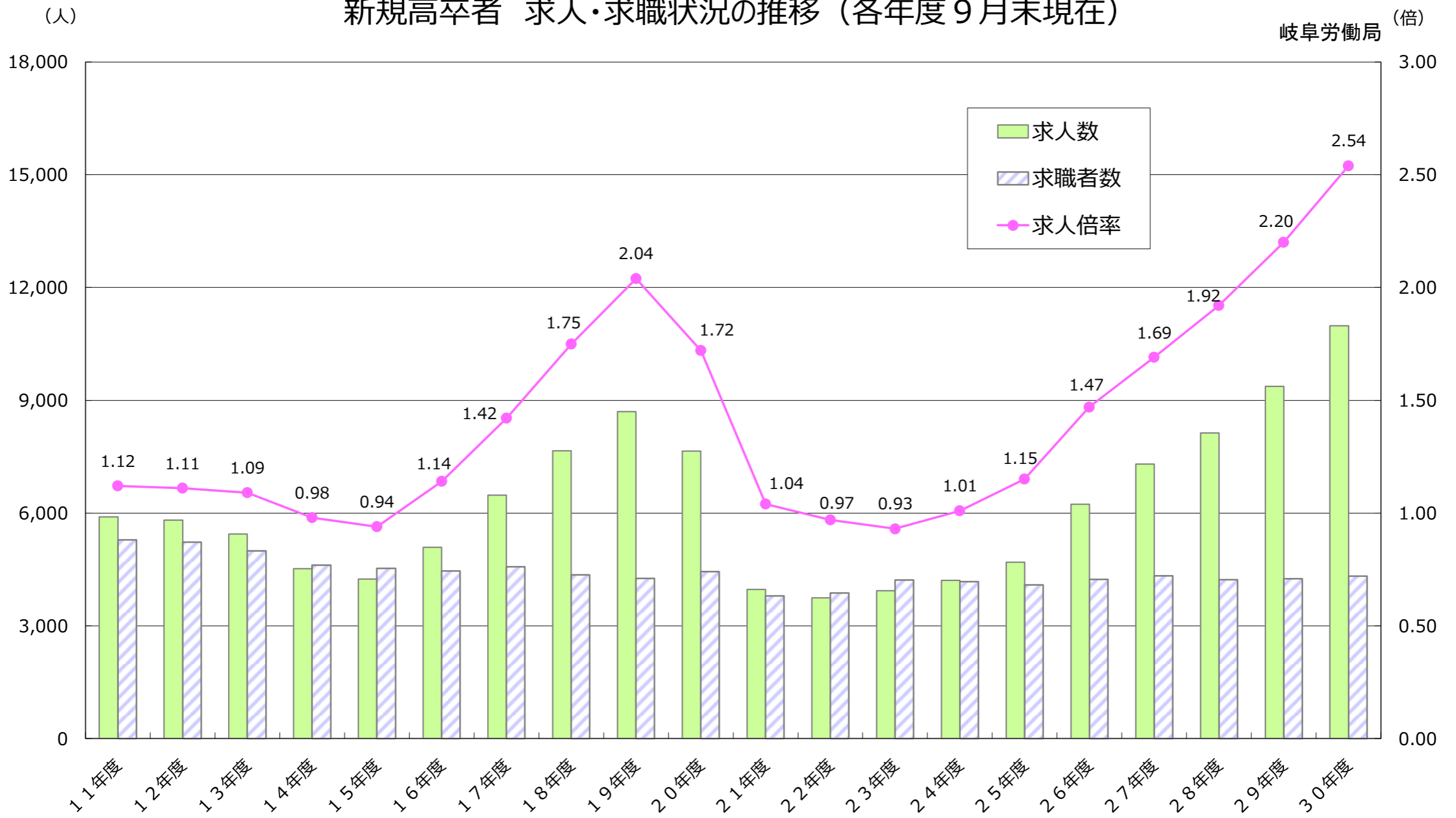
卒業年度	①求人数		②求職者数		③求人倍率		④就職内定者数		⑤就職内定率	
		前年比		前年比	①/②	前年差		前年比	④/②	前年差
平成4年度	3,032	—	387	—	7.83	—	—	—	—	—
平成5年度	1,757	▲ 42.1	353	▲ 8.8	4.98	▲ 2.85	—	—	—	—
平成6年度	1,095	▲ 37.7	337	▲ 4.5	3.25	▲ 1.73	—	—	—	—
平成7年度	880	▲ 19.6	319	▲ 5.3	2.76	▲ 0.49	—	—	—	—
平成8年度	668	▲ 24.1	242	▲ 24.1	2.76	0.00	—	—	—	—
平成9年度	476	▲ 28.7	212	▲ 12.4	2.24	▲ 0.52	—	—	—	—
平成10年度	314	▲ 34.0	166	▲ 21.7	1.89	▲ 0.35	—	—	—	—
平成11年度	193	▲ 38.5	169	1.8	1.14	▲ 0.75	—	—	—	—
平成12年度	126	▲ 34.7	173	2.4	0.73	▲ 0.41	—	—	—	—
平成13年度	103	▲ 18.3	175	1.2	0.59	▲ 0.14	—	—	—	—
平成14年度	85	▲ 17.5	212	21.1	0.40	▲ 0.19	—	—	—	—
平成15年度	63	▲ 25.9	203	▲ 4.2	0.31	▲ 0.09	—	—	—	—
平成16年度	63	0.0	190	▲ 6.4	0.33	0.02	—	—	—	—
平成17年度	98	55.6	138	▲ 27.4	0.71	0.38	—	—	—	—
平成18年度	108	10.2	105	▲ 23.9	1.03	0.32	—	—	—	—
平成19年度	108	0.0	140	33.3	0.77	▲ 0.26	—	—	—	—
平成20年度	79	▲ 26.9	56	▲ 60.0	1.41	0.64	—	—	—	—
平成21年度	57	▲ 27.8	66	17.9	0.86	▲ 0.55	—	—	—	—
平成22年度	42	▲ 26.3	82	24.2	0.51	▲ 0.35	—	—	—	—
平成23年度	28	▲ 33.3	68	▲ 17.1	0.41	▲ 0.10	—	—	—	—
平成24年度	29	3.6	88	29.4	0.33	▲ 0.08	—	—	—	—
平成25年度	39	34.5	28	▲ 68.2	1.39	1.06	—	—	—	—
平成26年度	33	▲ 15.4	31	10.7	1.06	▲ 0.33	—	—	—	—
平成27年度	40	21.2	44	41.9	0.91	▲ 0.15	—	—	—	—
平成28年度	55	37.5	18	▲ 59.1	3.06	2.15	—	—	—	—
平成29年度	62	12.7	39	116.7	1.59	▲ 1.47	—	—	—	—
平成30年度	87	40.3	18	▲ 53.8	4.83	3.24	—	—	—	—

※中学卒業予定者の採用選考・内定は1月1日からとなります。

(第3表)

新規高卒者 求人・求職状況の推移 (各年度9月末現在)

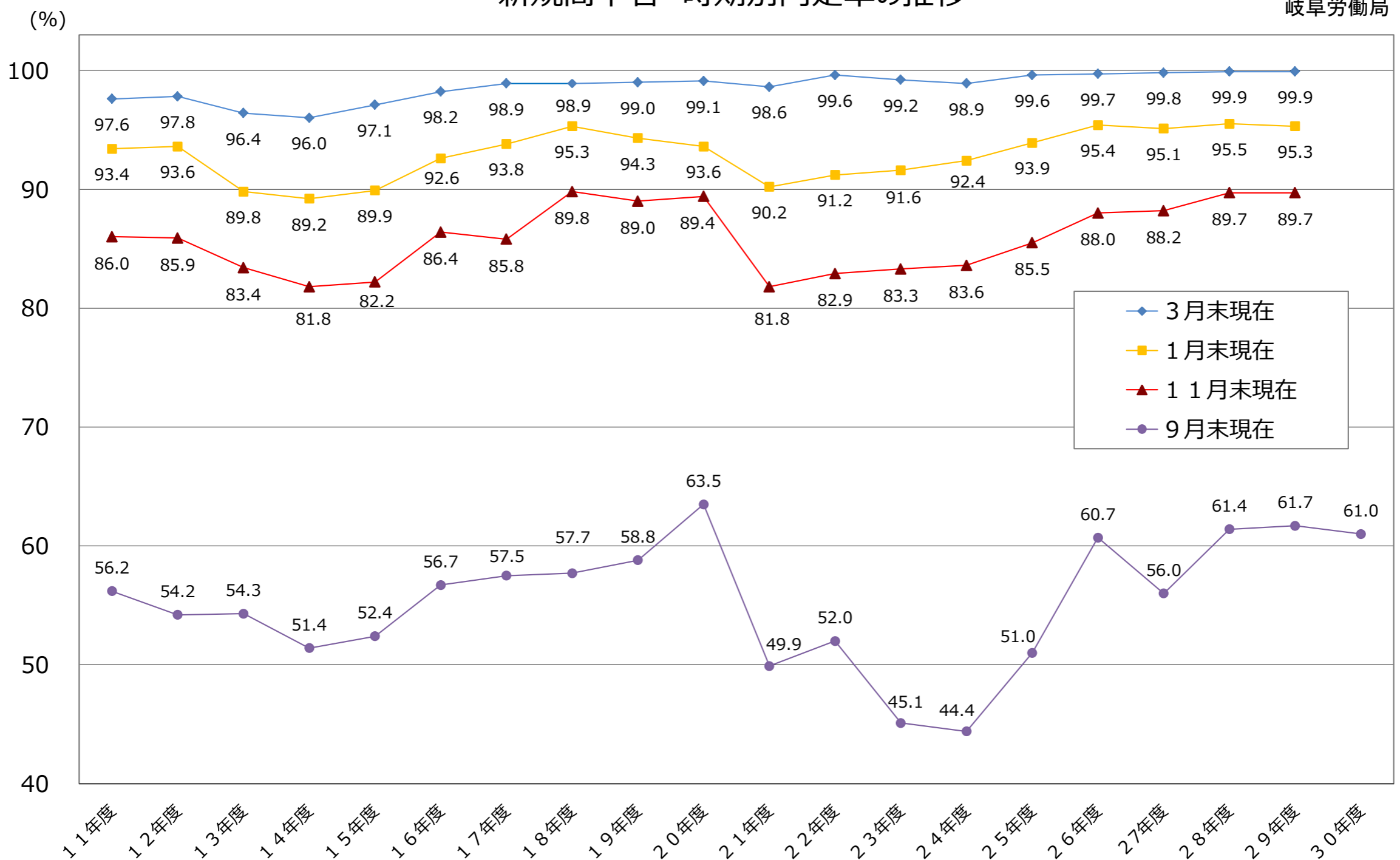
岐阜労働局 (倍)



(第4表)

新規高卒者 時期別内定率の推移

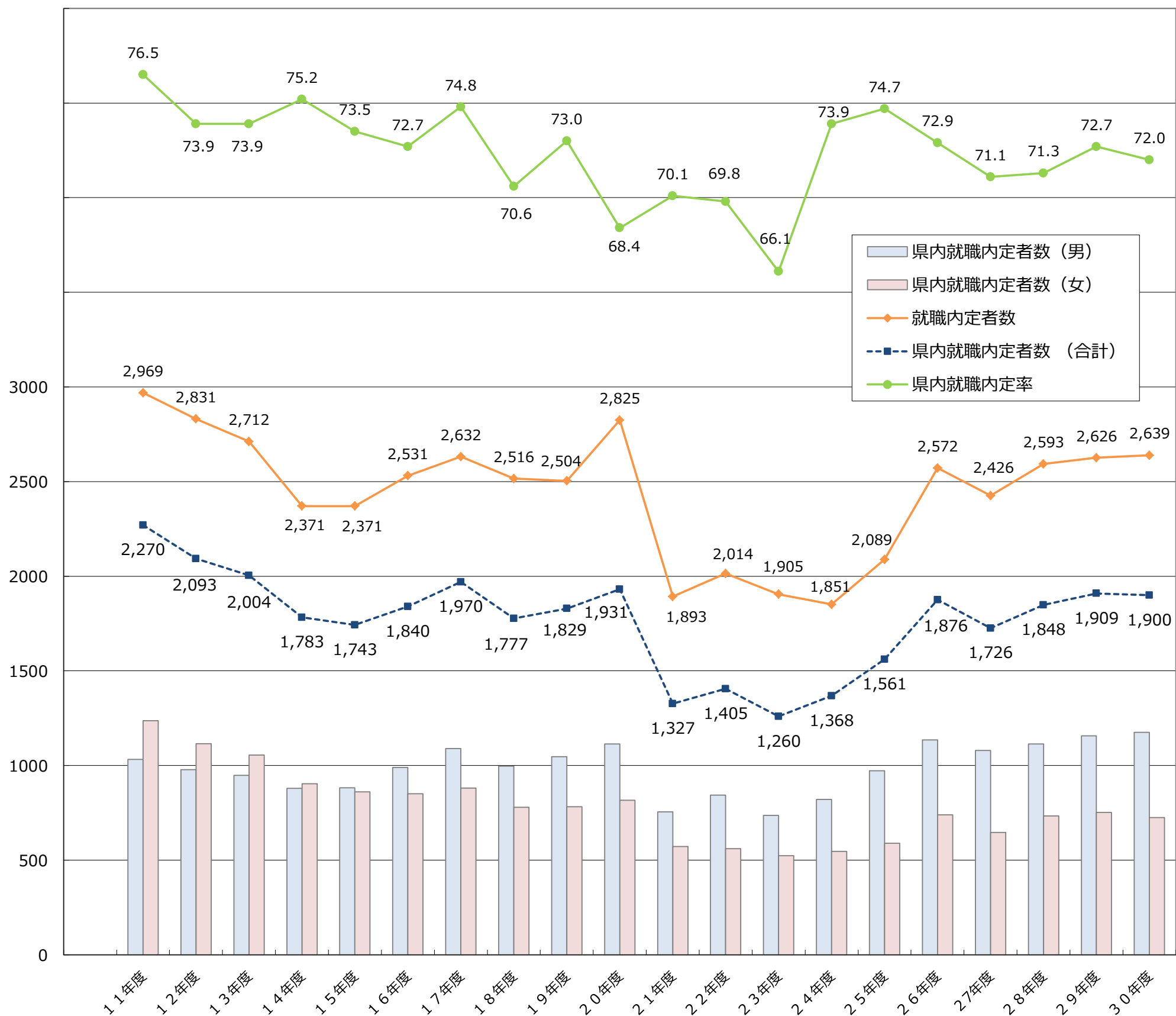
岐阜労働局



新規高卒者 県内就職内定状況の推移（各年度9月末現在）

（第5表）

岐阜労働局 (人) (%)



卒業年度	11年度	12年度	13年度	14年度	15年度	16年度	17年度	18年度	19年度	20年度	21年度	22年度	23年度	24年度	25年度	26年度	27年度	28年度	29年度	30年度
就職内定者数	2,969	2,831	2,712	2,371	2,371	2,531	2,632	2,516	2,504	2,825	1,893	2,014	1,905	1,851	2,089	2,572	2,426	2,593	2,626	2,639
県内就職内定者数	2,270	2,093	2,004	1,783	1,743	1,840	1,970	1,777	1,829	1,931	1,327	1,405	1,260	1,368	1,561	1,876	1,726	1,848	1,909	1,900
うち 男	1,033	978	948	879	882	989	1,089	997	1,047	1,114	755	844	736	821	972	1,136	1,080	1,114	1,157	1,175
うち 女	1,237	1,115	1,056	904	861	851	881	780	782	817	572	561	524	547	589	740	646	734	752	725
県内就職内定率	76.5	73.9	73.9	75.2	73.5	72.7	74.8	70.6	73.0	68.4	70.1	69.8	66.1	73.9	74.7	72.9	71.1	71.3	72.7	72.0
卒業予定者数	23,557	23,244	23,682	23,001	22,090	21,250	21,394	20,667	19,701	19,238	18,808	19,281	18,906	19,319	19,035	19,444	19,135	19,510	19,324	19,416

※卒業予定者数は各年度5月15日現在

新規高卒者 産業・職業・規模別 求人・内定状況

平成30年9月末現在

岐阜労働局

項 目	H31.3卒		H30.3卒		対前年増減数		対前年増減率		
	求人数	就 職 (内定数)	求人数	就 職 (内定数)	求人数	就 職 (内定数)	求人数	就 職 (内定数)	
産 業 別	A, B 農, 林, 漁業 (01~04)	49	3	43	6	6	▲ 3	14.0%	▲ 50.0%
	C 鉱業, 採石業, 砂利採取業 (05)	15	1	8	1	7	0	87.5%	0.0%
	D 建設業 (06~08)	1,566	198	1,383	189	183	9	13.2%	4.8%
	E 製造業 (09~32)	4,924	1,644	4,007	1,578	917	66	22.9%	4.2%
	09 食料品製造業	345	114	329	125	16	▲ 11	4.9%	▲ 8.8%
	10 飲料・たばこ・飼料製造業	43	13	26	9	17	4	65.4%	44.4%
	11 繊維工業	143	32	133	30	10	2	7.5%	6.7%
	12 木材・木製品製造業 (家具除く)	94	15	83	16	11	▲ 1	13.3%	▲ 6.3%
	13 家具・装備品製造業	98	22	92	29	6	▲ 7	6.5%	▲ 24.1%
	14 パルプ・紙・紙加工品製造業	190	58	153	59	37	▲ 1	24.2%	▲ 1.7%
	15 印刷・同関連業	68	20	68	37	0	▲ 17	0.0%	▲ 45.9%
	16 化学工業	76	31	71	31	5	0	7.0%	0.0%
	17 石油製品・石炭製品製造業	0	0	3	1	▲ 3	▲ 1	—	—
	18 プラスチック製品製造業	381	120	309	94	72	26	23.3%	27.7%
	19 ゴム製品製造業	27	9	16	8	11	1	68.8%	12.5%
	21 窯業・土石製品製造業	303	74	272	100	31	▲ 26	11.4%	▲ 26.0%
	22 鉄鋼業	58	31	52	24	6	7	11.5%	29.2%
	23 非鉄金属製造業	53	20	43	22	10	▲ 2	23.3%	▲ 9.1%
	24 金属製品製造業	467	157	423	160	44	▲ 3	10.4%	▲ 1.9%
	25 はん用機械器具製造業	444	134	406	139	38	▲ 5	9.4%	▲ 3.6%
	26 生産用機械器具製造業	265	86	213	75	52	11	24.4%	14.7%
	27 業務用機械器具製造業	61	29	32	25	29	4	90.6%	16.0%
	28 電子部品・デバイス・電子回路製造業	117	46	57	31	60	15	105.3%	48.4%
	29 電気機械器具製造業	330	157	307	130	23	27	7.5%	20.8%
	30 情報通信機械器具製造業	1	14	7	18	▲ 6	▲ 4	▲ 85.7%	▲ 22.2%
	31 輸送用機械器具製造業	1,304	446	853	389	451	57	52.9%	14.7%
	20, 32 その他の製造業	56	16	59	26	▲ 3	▲ 10	▲ 5.1%	▲ 38.5%
	F 電気・ガス・熱供給・水道業 (33~36)	37	24	33	26	4	▲ 2	12.1%	▲ 7.7%
	G 情報通信業 (37~41)	35	19	32	24	3	▲ 5	9.4%	▲ 20.8%
	H 運輸業, 郵便業 (42~49)	501	108	349	116	152	▲ 8	43.6%	▲ 6.9%
	I 卸売業, 小売業 (50~61)	988	189	858	204	130	▲ 15	15.2%	▲ 7.4%
50~55 卸売業	372	80	306	79	66	1	21.6%	1.3%	
56~61 小売業	616	109	552	125	64	▲ 16	11.6%	▲ 12.8%	
J 金融業, 保険業 (62~67)	78	40	78	49	0	▲ 9	0.0%	▲ 18.4%	
K 不動産業, 物品賃貸業 (68~70)	57	14	62	13	▲ 5	1	▲ 8.1%	7.7%	
L 学術研究, 専門・技術サービス業 (71~74)	144	43	131	47	13	▲ 4	9.9%	▲ 8.5%	
M 宿泊業, 飲食サービス業 (75~77)	457	62	414	87	43	▲ 25	10.4%	▲ 28.7%	
76, 77 飲食店	232	18	211	35	21	▲ 17	10.0%	▲ 48.6%	
N 生活関連サービス業, 娯楽業 (78~80)	665	51	648	73	17	▲ 22	2.6%	▲ 30.1%	
O 教育, 学習支援業 (81, 82)	9	4	10	2	▲ 1	2	▲ 10.0%	100.0%	
P 医療, 福祉 (83~85)	1,078	112	1,006	108	72	4	7.2%	3.7%	
Q 複合サービス事業 (86, 87)	118	32	93	23	25	9	26.9%	39.1%	
R サービス業 (他に分類されないもの) (88~96)	260	95	216	80	44	15	20.4%	18.8%	
S, T 公務 (他に分類されるものを除く)・その他 (97, 98, 99)	0	0	0	0	0	0	0.0%	0.0%	
合 計	10,981	2,639	9,371	2,626	1,610	13	17.2%	0.5%	
職 業 別	A, B, C 専門・技術, 管理, 事務	1,931	592	1,641	559	290	33	17.7%	5.9%
	D 販売	699	116	642	131	57	▲ 15	8.9%	▲ 11.5%
	E サービス	2,048	204	1,936	251	112	▲ 47	5.8%	▲ 18.7%
	H, I, J, K 生産工程・労務 (49~78)	6,177	1,712	5,032	1,666	1,145	46	22.8%	2.8%
	(49~64) 製造・製作の職業	4,792	1,496	3,791	1,415	1,001	81	26.4%	5.7%
	(69, 72) 定置機関・建設機械運転、電気作業	372	70	334	77	38	▲ 7	11.4%	▲ 9.1%
	(70, 71, 73~78) 採掘・建設・労務の職業	850	117	781	137	69	▲ 20	8.8%	▲ 14.6%
	(65~68) その他	163	29	126	37	37	▲ 8	29.4%	▲ 21.6%
	F, G (43~48) 上記以外の職業	126	15	120	19	6	▲ 4	5.0%	▲ 21.1%
合 計	10,981	2,639	9,371	2,626	1,610	13	17.2%	0.5%	
規 模 別	29人以下	3,072	145	2,719	186	353	▲ 41	13.0%	▲ 22.0%
	30~99人	3,754	412	3,279	424	475	▲ 12	14.5%	▲ 2.8%
	100~299人	2,227	652	2,019	686	208	▲ 34	10.3%	▲ 5.0%
	300~499人	646	253	525	262	121	▲ 9	23.0%	▲ 3.4%
	500~999人	470	278	367	304	103	▲ 26	28.1%	▲ 8.6%
	1,000人以上	812	899	462	764	350	135	75.8%	17.7%
合 計	10,981	2,639	9,371	2,626	1,610	13	17.2%	0.5%	