

労災情報たかやま (H30.10月号)

高山労働基準監督署
(安全衛生課)

平成30年(9月末時点)の労働災害発生状況について

主要産業の死傷者数

注1)右欄のカッコ内は死亡者数(内数)
注2)左欄の死傷者数は休業4日以上のもの

	H30年		H29年		H28年 (参考)	対前年比 増減数		対前年比 死傷者数 増減率
全産業	130	(3)	124	(4)	103	6	(-1)	4.4%
製造業	32		28	(1)	32	4	(-1)	14.3%
建設業	23	(1)	25	(1)	14	-2		-8.0%
運送業	12		9		5	3		33.3%
林業	15		11	(1)	10	4	(-1)	36.4%
その他	48	(2)	51	(1)	42	-3	(1)	-5.9%

災害事例-1

災害発生状況

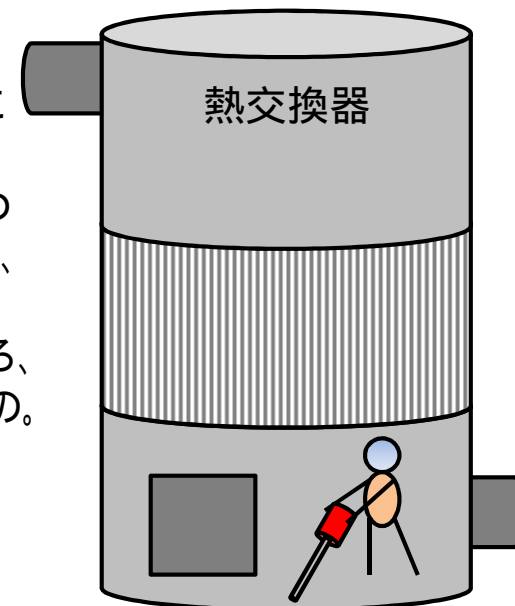
硫酸製造工程にある熱交換器の内部に付着したカス(スケール状)を除去するために熱交換器内に入り、エアーセルで研作業を行っていたところ、体調が悪くなったもの。

災害発生原因

調査中

再発防止対策

調査中



災害事例-2

災害発生状況

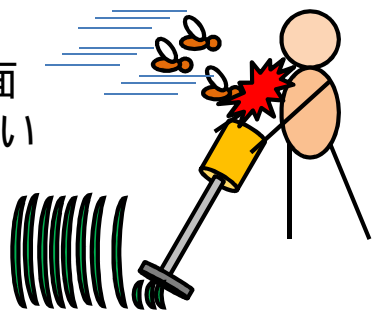
刈払機を用いて草刈り作業を行っていたところ、キロスズメバチに襲われ、右腕を刺されたもの。

災害発生原因

キロスズメバチの巣が地面に落ちていたことに気付かないまま近づいてしまったこと。

再発防止対策

作業前に、巣の有無やその状況等について確認を行うこと。特に台風通過後等は、巣が落下している可能性があることに注意すること。



災害事例-3

災害発生状況

現場作業を終え、車で事務所に戻る途中、タイヤがパンクしたと思い、車を降りて、タイヤの状態を確認をしている最中に蛇を見かけたため、これを追い払おうとしたところ、突然蛇が襲いかかってきて、手指を咬まれたもの。

災害発生原因

素手の状態で蛇を追い払おうとして、蛇に近づいたこと。

再発防止対策

蛇の存在に気付いた時は、蛇を刺激するような行動は行わず、かつ、近づかないこと。

