

(第1表)

平成31年3月 新規学校卒業者の職業紹介状況

平成30年7月末現在

岐阜労働局

項目 学校別	年度 対比(%)	① 卒業予定者数			② 就職希望者数			③ 求人数	④ 就職内定者数						⑤ うち県内への就職内定者数				⑥ うち県外への就職内定者数			
		(人) 計	(人) 男	(人) 女	(人) 計	(人) 男	(人) 女	(人) 計	(人) 計	(人) 男	(人) 女	就職 内定率 (%)	(人) 計	(人) 男	(人) 女	構成比 (%)	(人) 計	(人) 男	(人) 女	構成比 (%)		
		中学	H29年度	20,091	10,224	9,867	-	-	-	49	-	-	-	-	-	-	-	-	-	-	-	-
	H30年度	19,578	10,055	9,523	-	-	-	78	-	-	-	-	-	-	-	-	-	-	-	-		
	対前年 同月比	▲ 2.6	▲ 1.7	▲ 3.5	-	-	-	59.2	-	-	-	ポイント	-	-	-	ポイント	-	-	-	ポイント		
高校	H29年度	19,324	9,871	9,453	4,369	2,618	1,751	8,851	-	-	-	-	-	-	-	-	-	-	-	-		
	H30年度	19,416	9,941	9,475	4,434	2,692	1,742	10,615	-	-	-	-	-	-	-	-	-	-	-	-		
	対前年 同月比	0.5	0.7	0.2	1.5	2.8	▲ 0.5	19.9	-	-	-	ポイント	-	-	-	ポイント	-	-	-	ポイント		

項目 学校別	年度 対比(%)	⑦ 求人倍率 ③/② (倍)	⑧ 充足数					⑨ うち県外からの充足数				⑩ 未内定者数			
			(人) 計	(人) 男	(人) 女	充足率 ⑧/③ (%)	(人) 計	(人) 男	(人) 女	充足率 (%)	(人) 計	(人) 男	(人) 女		
			中学	H29年度	--	-	-	-	-	-	-	-	-	-	-
	H30年度	--	-	-	-	-	-	-	-	-	-	-	-	-	-
	対前年 同月比	ポイント	-	-	-	ポイント	-	-	-	ポイント	-	-	-	-	-
高校	H29年度	2.03	-	-	-	-	-	-	-	-	-	-	-	-	
	H30年度	2.39	-	-	-	-	-	-	-	-	-	-	-	-	
	対前年 同月比	ポイント 0.36	-	-	-	ポイント	-	-	-	ポイント	-	-	-	-	

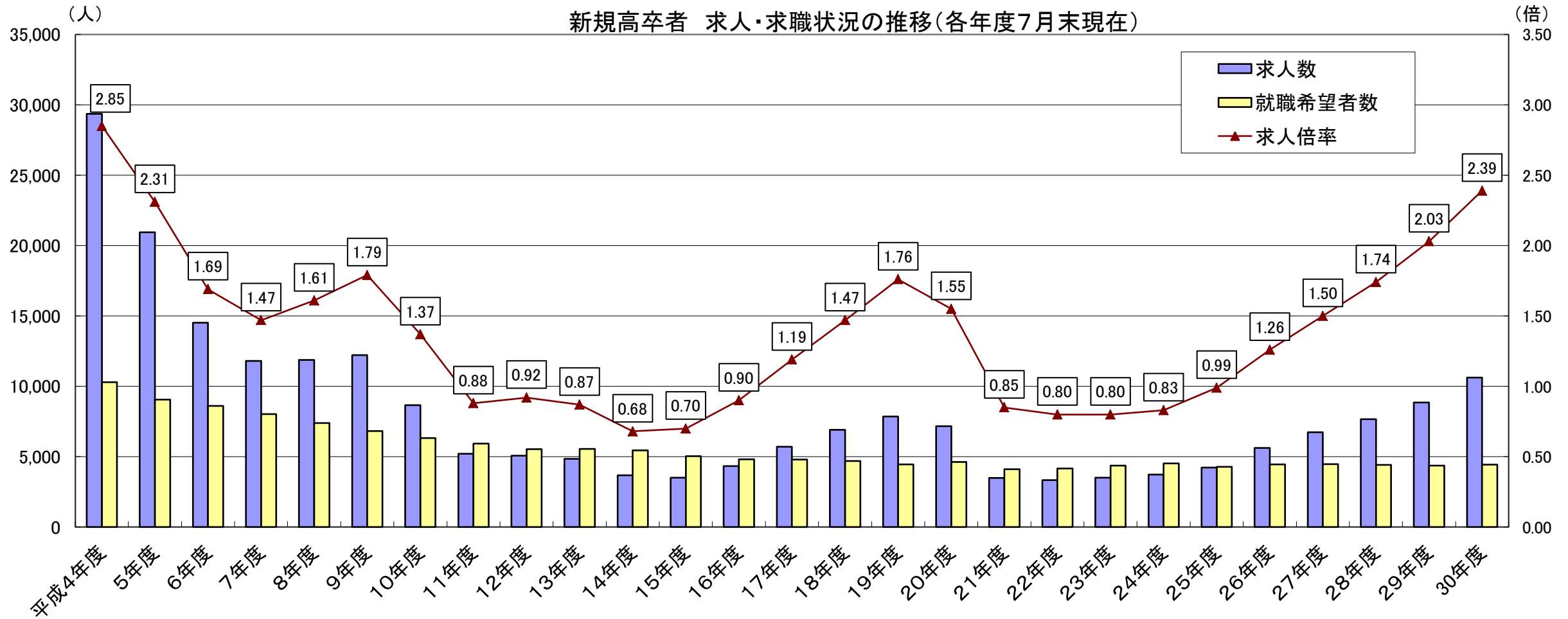
卒業予定者数は平成30年5月15日現在数

※ 補足:男女別就職内定率(%) ()内は前年同月値

中学	計		高校	
	男	女	計	女
	—	—	—	—

(第2表)

新規高卒者 求人・求職状況の推移(各年度7月末現在)



卒業年度	平成4年度	5年度	6年度	7年度	8年度	9年度	10年度	11年度	12年度	13年度	14年度	15年度	16年度	17年度	18年度	19年度	20年度	21年度	22年度	23年度	24年度	25年度	26年度	27年度	28年度	29年度	30年度
a 求人数	29,370	20,940	14,525	11,815	11,872	12,222	8,657	5,213	5,078	4,850	3,682	3,508	4,341	5,712	6,913	7,860	7,174	3,491	3,334	3,516	3,738	4,227	5,626	6,739	7,674	8,851	10,615
b 就職希望者数	10,299	9,060	8,604	8,036	7,387	6,826	6,325	5,935	5,540	5,555	5,444	5,042	4,823	4,793	4,687	4,463	4,629	4,119	4,164	4,376	4,524	4,288	4,462	4,480	4,418	4,369	4,434
c 求人倍率	2.85	2.31	1.69	1.47	1.61	1.79	1.37	0.88	0.92	0.87	0.68	0.70	0.90	1.19	1.47	1.76	1.55	0.85	0.80	0.80	0.83	0.99	1.26	1.50	1.74	2.03	2.39

(第6表)

高等学校卒業予定者 産業・職業・規模別求人状況

平成30年7月末現在

岐阜労働局

目	H31.3卒		H30.3卒		対前年増減数		対前年増減率		
	求人数	就職 (内定数)	求人数	就職 (内定数)	求人数	就職 (内定数)	求人数	就職 (内定数)	
産業別	A, B 農, 林, 漁業 (01~04)	45	0	42	0	3	0	7.1%	0.0%
	C 鉱業, 採石業, 砂利採取業 (05)	15	0	8	0	7	0	87.5%	0.0%
	D 建設業 (06~08)	1,522	0	1,302	0	220	0	16.9%	0.0%
	E 製造業 (09~32)	4,829	0	3,857	0	972	0	25.2%	0.0%
	09 食料品製造業	341	0	302	0	39	0	12.9%	0.0%
	10 飲料・たばこ・飼料製造業	41	0	23	0	18	0	78.3%	0.0%
	11 繊維工業	140	0	131	0	9	0	6.9%	0.0%
	12 木材・木製品製造業 (家具除く)	94	0	79	0	15	0	19.0%	0.0%
	13 家具・装備品製造業	97	0	90	0	7	0	7.8%	0.0%
	14 パルプ・紙・紙加工品製造業	187	0	145	0	42	0	29.0%	0.0%
	15 印刷・同関連業	63	0	58	0	5	0	8.6%	0.0%
	16 化学工業	75	0	62	0	13	0	21.0%	0.0%
	17 石油製品・石炭製品製造業	0	0	0	0	0	0	—	—
	18 プラスチック製品製造業 (別掲を除く)	370	0	309	0	61	0	19.7%	0.0%
	19 ゴム製品製造業	27	0	16	0	11	0	68.8%	0.0%
	21 窯業・土石製品製造業	291	0	256	0	35	0	13.7%	0.0%
	22 鉄鋼業	56	0	49	0	7	0	14.3%	0.0%
	23 非鉄金属製造業	53	0	40	0	13	0	32.5%	0.0%
	24 金属製品製造業	461	0	418	0	43	0	10.3%	0.0%
	25 はん用機械器具製造業	432	0	400	0	32	0	8.0%	0.0%
	26 生産用機械器具製造業	262	0	203	0	59	0	29.1%	0.0%
	27 業務用機械器具製造業	58	0	32	0	26	0	81.3%	0.0%
	28 電子部品・デバイス・電子回路製造業	116	0	54	0	62	0	114.8%	0.0%
	29 電気機械器具製造業	330	0	304	0	26	0	8.6%	0.0%
	30 情報通信機械器具製造業	1	0	6	0	▲ 5	0	▲ 83.3%	0.0%
	31 輸送用機械器具製造業	1,279	0	825	0	454	0	55.0%	0.0%
	20, 32 その他の製造業	55	0	55	0	0	0	0.0%	0.0%
	F 電気・ガス・熱供給・水道業 (33~36)	37	0	33	0	4	0	12.1%	0.0%
	G 情報通信業 (37~41)	33	0	26	0	7	0	26.9%	0.0%
	H 運輸業, 郵便業 (42~49)	497	0	342	0	155	0	45.3%	0.0%
	I 卸売業, 小売業 (50~61)	926	0	809	0	117	0	14.5%	0.0%
50~55 卸売業	349	0	287	0	62	0	21.6%	0.0%	
56~61 小売業	577	0	522	0	55	0	10.5%	0.0%	
J 金融業, 保険業 (62~67)	77	0	77	0	0	0	0.0%	0.0%	
K 不動産業, 物品賃貸業 (68~70)	52	0	59	0	▲ 7	0	▲ 11.9%	0.0%	
L 学術研究, 専門・技術サービス業 (71~74)	140	0	115	0	25	0	21.7%	0.0%	
M 宿泊業, 飲食サービス業 (75~77)	427	0	357	0	70	0	19.6%	0.0%	
76, 77 飲食店	209	0	156	0	53	0	34.0%	0.0%	
N 生活関連サービス業, 娯楽業 (78~80)	652	0	608	0	44	0	7.2%	0.0%	
O 教育, 学習支援業 (81, 82)	9	0	9	0	0	0	0.0%	0.0%	
P 医療, 福祉 (83~85)	994	0	927	0	67	0	7.2%	0.0%	
Q 複合サービス事業 (86, 87)	118	0	93	0	25	0	26.9%	0.0%	
R サービス業 (他に分類されないもの) (88~96)	242	0	187	0	55	0	29.4%	0.0%	
91 職業紹介・労働者派遣業	7	0	4	0	3	0	75.0%	0.0%	
92 その他の事業サービス業	92	0	76	0	16	0	21.1%	0.0%	
S, T 公務 (他に分類されるものを除く)・その他 (97, 98, 99)	0	0	0	0	0	0	—	—	
合計	10,615	0	8,851	0	1,764	0	19.9%	0.0%	
職業別	A, B, C 専門・技術, 管理, 事務	1,870	0	1,572	0	298	0	19.0%	0.0%
	D 販売	666	0	604	0	62	0	10.3%	0.0%
	E サービス	1,929	0	1,772	0	157	0	8.9%	0.0%
	H, I, J, K 生産工程・労務 (49~78)	6,034	0	4,799	0	1,235	0	25.7%	0.0%
	(49~64) 製造・製作の職業	4,696	0	3,631	0	1,065	0	29.3%	0.0%
	(69, 72) 定置機関・建設機械運転, 電気作業	367	0	321	0	46	0	14.3%	0.0%
	(70, 71, 73~78) 採掘・建設・労務の職業	808	0	726	0	82	0	11.3%	0.0%
	(65~68) その他	163	0	121	0	42	0	34.7%	0.0%
	F, G (43~48) 上記以外の職業	116	0	104	0	12	0	11.5%	0.0%
	合計	10,615	0	8,851	0	1,764	0	19.9%	0.0%
規模別	29人以下	2,873	0	2,505	0	368	0	14.7%	0.0%
	30~99人	3,677	0	3,076	0	601	0	19.5%	0.0%
	100~299人	2,176	0	1,944	0	232	0	11.9%	0.0%
	300~499人	635	0	503	0	132	0	26.2%	0.0%
	500~999人	461	0	365	0	96	0	26.3%	0.0%
	1,000人以上	793	0	458	0	335	0	73.1%	0.0%
	合計	10,615	0	8,851	0	1,764	0	19.9%	0.0%