



お仕事をお探しの皆様へ

職業紹介を利用しませんか？

仕事を探したいけど...
就職活動したらいいの？
どのよう就職活動したらいいの？
なかなか仕事が見つからない...

伏屋社会保険労務士事務所では、開業40年の労務管理のプロ“社会保険労務士”が経験を活かし、顧問先企業（約1,200社）を中心に、求職者の方にキャリアコンサルティングを実施し、希望される企業様の職業紹介から採用までの一貫した就職支援をさせていただきます。

こんなサービスが受けられます

- ▶ 社会保険労務士事務所として培ってきたノウハウをもとに、スムーズな就職活動のサポートを行います。（裏面参照）
- ▶ 業界を問わず、営業、販売、経理や人事等のオフィスワークから、各分野のあらゆる職種を取り扱っております。
- ▶ 面接に同行し、求職者の方に代わり、企業様との調整を致します。

**求職の皆様には
利用料の負担は
全くありません！**

安心してご利用ください。

職業紹介を利用した方々の声

自分で仕事探しをするのに疲れてしまった時、紹介してもらい、条件の合った就職先が見つかった。

利用した際に丁寧な対応をしてもらい、身内も職業紹介をしてもらった。

いろいろな労働法についての話も聞け、安心して紹介してもらえた。

条件などの交渉をしてくれて、自分で探していた時よりスムーズに就職できた。



まずはお気軽にお電話ください！丁寧に対応させていただきます。

お問い合わせ先

伏屋社会保険労務士事務所

職業紹介担当者：犬塚 〒500-8285 岐阜市南鶉 4-47

職業紹介事業者

許可番号 21-ユ-300070

☎ 058-272-3872

FAX 058-276-2027

E-mail advice@fuseya.co.jp

ホームページ http://www.fuseya.co.jp

利用手続きと就職までの流れ

お気軽に電話ください。
ご都合の良い日をお知らせください。

ご来所ください。
カウンセリングを行います。

- ①履歴書・職務経歴書等の確認
- ②キャリアシートの記入
- ③個人情報取扱同意書
- ④CUBIC（適性検査）
- ⑤転職カウンセリング等

1 時間程度の予定です。

来所時にご用意いただくもの

- 履歴書
- 履歴書用の写真 1 枚
- 職務経歴書 認印
- 資格等確認できるもの
- 身分証明書
- (免許証、保険証、パスポート)
- マイナンバーカード等)
- その他

ご自分をアピールできるもの等
※書き方がわからない場合は、
カウンセリング時にサポート
致しますのでご安心ください。

ご来所ください。
求人情報のご紹介を致します。
最適な企業様をご紹介し、面接日
等の案内をさせていただきます。

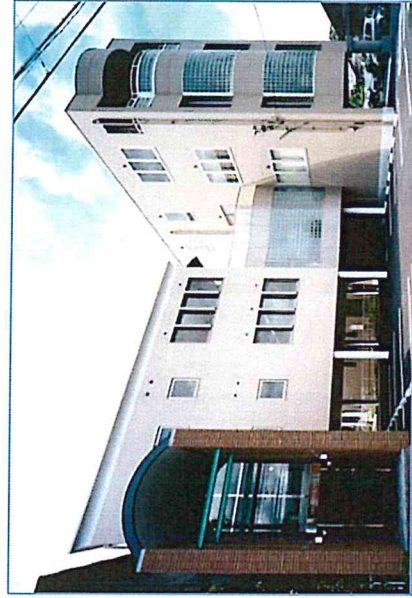
求人企業様での面接
担当者が同行し、求職者様、企
業様の間に入り、条件等の交渉
を行い調整致します。

採用

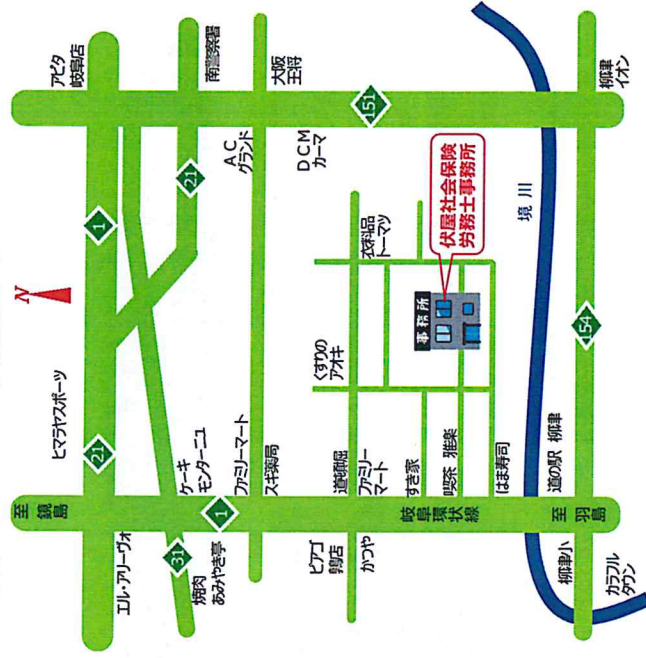
ベストマッチング！



◆伏屋社会保険労務士事務所 MAP ACCESS◆



- ピア鶏店・ファミリーマート・かつやの交差点を左折(東進)
- 2 本目の十字路(衣料店「とおまつ」の手前)を右折(南進)
- 2 本目のT字路を右折(西進)
- 15m先左側の4階の建物、看板あり
建物前に駐車場あり



まずはお気軽にお電話ください！丁寧に対応させていただきます。

お問い合わせ先

伏屋社会保険労務士事務所

職業紹介担当者：犬塚 〒500-8285 岐阜市南鶉 4-47

職業紹介事業者

許可番号 21-ユ-300070

☎ 058-272-3872

FAX 058-276-2027

E-mail advice@fuseya.co.jp

ホームページ http://www.fuseya.co.jp