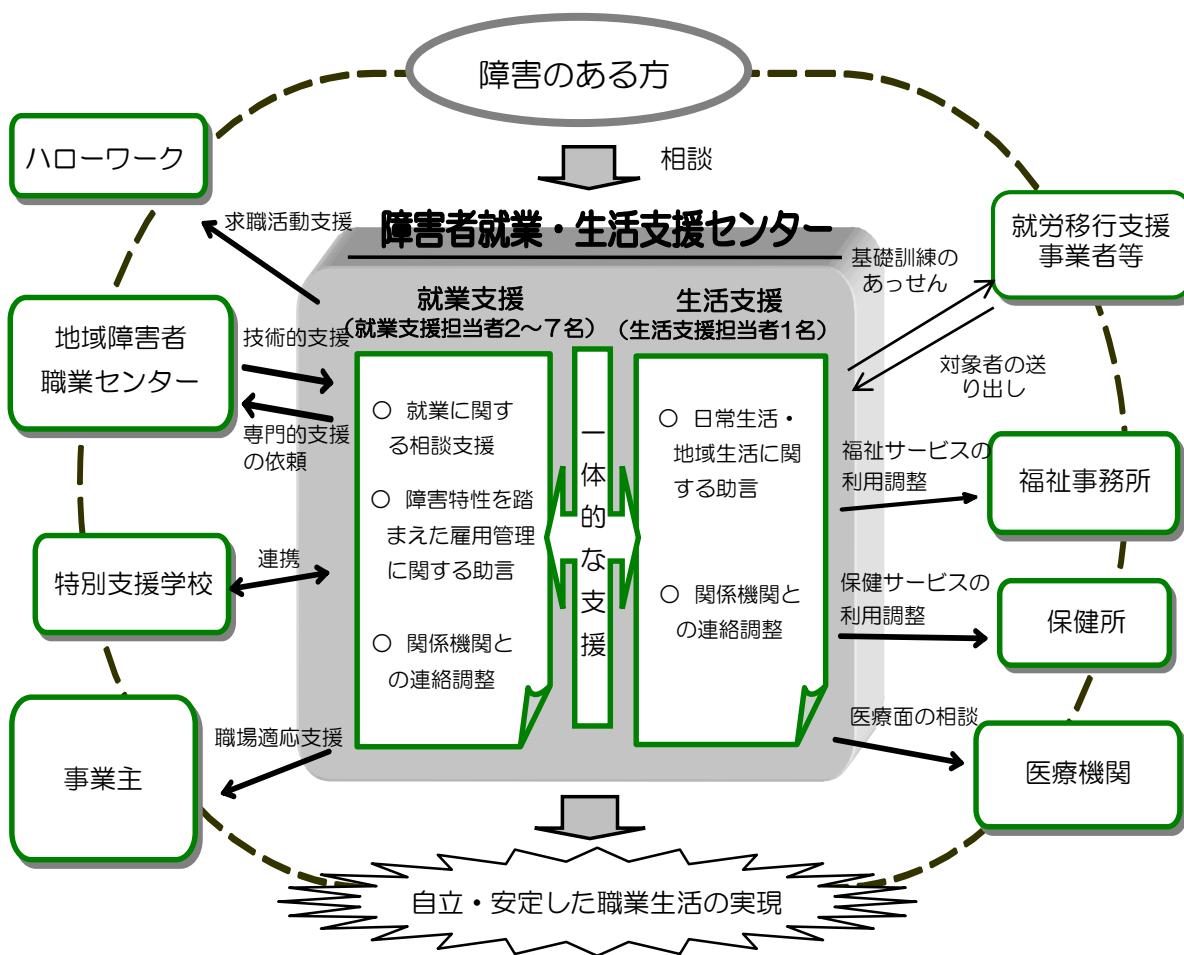


障害者就業・生活支援センターとは

障害のある方の身近な地域において、就業面と生活面の一体的な相談・支援を行う支援機関で、国と都道府県から事業を委託された法人が運営しています。障害のある方が安定した職業生活が送れるよう、就労準備、就職活動、就職後の職場定着などの支援を、また、事業主の皆様に対し、障害者の雇用管理や職場定着に係る相談・支援を行っています。



業務の内容等

○求職者の方への支援

<就業面での支援>

- ・就業に関する相談支援
- ・就職に向けた準備支援（職業準備訓練、職場実習のあっせん）
- ・就職活動の支援
- ・職場定着に向けた支援

<生活面での支援>

- ・生活習慣の形成、健康管理、金銭管理等の日常生活の自己管理に関する助言
- ・住居、年金、余暇活動など地域生活、生活設計に関する助言

○事業主の方への支援

- ・雇用管理についての事業所に対する助言
- ・職場定着支援
- ・復職支援 など

～相談・支援料は無料です

～職業のあっせん（紹介）は行っていません

センター名	運営法人名	支援地域(市町村)	センターの特徴	職員数	年度	支援対象障害者数(人)				相談・支援件数				うち定着支援件数(件)				一般事業所への就職件数(件)				1年経過時点での定着率(%)								
						計	身体障害	知的障害	精神障害	その他	計	身体障害	知的障害	精神障害	その他	計	身体障害	知的障害	精神障害	その他	計	身体障害	知的障害	精神障害	その他					
岐阜障がい者就業・生活支援センター	社会福祉法人 岐阜市社会福祉事業団	岐阜市(長良川以南) 羽島市 瑞穂市 北方町 笠松町 岐南町	本体の成り立ちが知的障害者を対象とした施設が多く、事業団として35年の歴史がある。特別支援学校との連携も行っているため比較的知的障害への支援の割合が多いのが特徴である。 http://gifuji.or.jp	7	H28	573	66	324	169	14	5,554	510	3,013	1,858	173	1,908	163	1,211	510	24	102	9	64	28	1	85.8%	100.0%	86.5%	70.6%	100.0%
					H27	566	68	319	164	15	5,225	616	2,995	1,480	134	1,486	226	771	474	15	70	15	37	17	1	70.5%	100.0%	65.4%	55.6%	100.0%
ひだ障がい者就業・生活支援センターふりずむ	社会福祉法人 飛騨慈光会	高山市 下呂市 飛騨市 白川村	ハローワーク等と連携した就職の支援はもちろん、就職後に「働きつづける」ためのご本人・事業主の皆様への支援に力を入れています。社会福祉士3名・精神保健福祉士2名・介護福祉士2名(重複あり)と、福祉の専門資格を持ったワーカー(相談員)が仕事・暮らしといった生活全般の相談をお受けしています。 http://hidasougoucenter.web.fc2.com/	7	H28	464	72	153	192	47	4,270	530	1,505	2,054	181	1,460	144	714	584	18	51	9	10	27	5	58.0%	60.0%	70.6%	42.9%	100.0%
					H27	445	73	154	176	42	6,115	288	1,929	3,451	447	2,085	58	798	1,121	108	50	10	17	21	2	45.0%	44.5%	57.2%	40.9%	50.0%
ひまわりの丘障がい者就業・生活支援センター	社会福祉法人 岐阜県福祉事業団	関市 美濃市 郡上市 美濃加茂市 可児市 富加町 坂祝町 川辺町 七宗町 御嵩町 八百津町 白川町 東白川村	・理念:誰もがその人らしく生きる～地域とともに支え合う福祉の総合的な拠点～ ・職員体制は、就業支援担当者、生活支援担当者、県下で唯一の精神障がい者就業支援ワーカー、発達障がい者支援コンシェルジュ(相談員)及び雇用開拓員を配置しています。 ・毎月、登録者の交流会を開催しており、参加者同士の交流や職場の悩み・トラブル等を話し合い職場定着のお手伝いをしています。 ・法人として、就労移行支援事業所を設け基礎訓練を行うことができます。グループホーム、相談支援事業所等も併設し、切れ目のない、連携が取りやすい支援ができます。 http://www.gifu-fukushijp/	8	H28	459	46	310	79	24	4,914	585	2,783	1,508	38	706	101	376	219	10	40	10	18	12	0	75.7%	80.0%	83.4%	58.4%	100.0%
					H27	423	34	291	77	21	4,109	501	2,237	1,224	147	1,564	128	904	496	36	37	5	18	12	2	75.8%	80.0%	82.4%	71.5%	50.0%
西濃障がい者就業・生活支援センター	社会福祉法人 あゆみの家	大垣市 海津市 養老町 垂井町 関ヶ原町 神戸町 輪之内町 安八町 揖斐川町 大野町 池田町	支援の重点項目は、①「ひとりひとりを確かな戦力に・・・会社にふさわしい人材を丁寧に育てます。②就職が決まればそこから本格的な支援のスタートを開始します。定期的に職場に訪問し、トラブル等があれば、人事や現場の方と相談しながら解決の糸口を探っていきます。③学校(一般高校・特別支援学校)とハローワークと連携をとりながら在学中からサポートしていきます。 https://ayumi-ie.com/jigyosho/seino/	7	H28	426	41	254	114	17	7,066	345	4,027	2,445	249	3,856	129	2,426	1,203	98	65	7	38	19	1	94.6%	87.5%	97.7%	91.3%	-
					H27	395	39	238	98	20	7,112	479	4,576	1,977	80	2,861	174	1,832	830	25	74	8	43	23	0	98.3%	100.0%	97.0%	100.0%	100.0%
東濃障がい者就業・生活支援センター サテライト	社会福祉法人 陶技学園	多治見市 土岐市 瑞浪市 恵那市 中津川市	・働きたい障がいのある方、障がいのある方を雇用したい事業主の方を支援しています。 ・10名のうち8名が障がい者施設での支援経験があり、その内1名が社会福祉士、精神保健福祉士の資格を持っています。また、主任職場定着支援担当が配置されており、就業支援から定着支援へと安定的かつ円滑な支援を提供しています。 ・センター登録者で就労中の方を対象に、交流会を年に4回開催し、職場定着や生活面に関する悩みの相談にのっています。 http://toug2ec-net.jp/tougi/satellite.html	10	H28	461	51	294	106	10	3,972	297	2,615	960	100	1,581	69	1,108	390	14	54	3	41	9	1	83.1%	83.4%	83.0%	83.4%	-
					H27	430	50	274	96	10	3,620	372	2,363	767	118	1,291	69	996	221	5	65	6	47	12	0	87.1%	75.0%	94.1%	80.0%	-
清流障がい者就業・生活支援センターふなぶせ	社会福祉法人 舟伏	岐阜市(長良川以北) 各務原市 山県市 本巣市	平成28年12月1日付けをもって、岐阜圏域内で2か所目となるセンターとして指定されました。所長を含む7名の職員体制のうち、4名が精神保健福祉士の資格を持ち精神障がいの方に対する支援経験が豊富です。そのノウハウを生かし全障害の方への支援を行っています。 http://www.funabuse.or.jp	7	H28	115	7	36	49	23	395	41	61	171	122	54	0	11	25	18	7	0	1	5	1	/	/	/	/	/
					H27	/	/	/	/	/	/	/	/	/	/	/	/	/	/	/	/	/	/	/	/	/	/	/	/	/

※「清流障がい者就業・生活支援センターふなぶせ」は、平成28年12月1日付け新規設置のため、平成27年度及び平成28年度の一部について、業務実績はありません。